



Frontabmessung: Ø 25 mm
Einbauöffnung: Ø 16,2 mm
Frontrahmenhöhe: 7 mm
Hub: 3 mm



OKTRON-R

 Produktkonfigurator



Übersicht OKTRON-R



01 Drucktasten	Seite 040	07 Schlüsseltasten	Seite 046
02 Not-Halt-Tasten	Seite 042	08 Akustische Signalgeber	Seite 048
03 Schlag- / Pilztasten	Seite 043	09 Leuchtensatz / Meldeleuchten	Seite 050
04 Potentiometerantrieb	Seite 043	Kontaktgeber/Lampenfassungen	Seite 414
05 Wahltasten	Seite 044		
06 Kippbetätiger	Seite 045		

Hülsenfarben



Schutzart



Betätigungshub



taktil

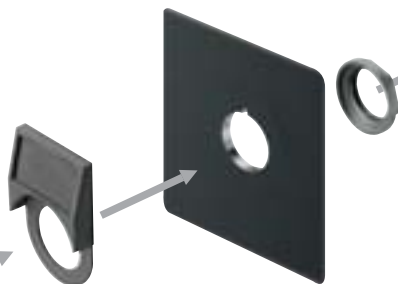


beleuchtbar



beschriftbar





- 

CT
CT...
Kontaktgeber
Flachsteckanschluss
Seite 502
- 

CZ
CZ...
Kontaktgeber
Printanschluss
Seite 494
- 

CTP
CTP...
Kontaktgeber
Printanschluss
Seite 480
- 

CTF
CTF...
Kontaktgeber
Flachsteckanschluss
Seite 486
- 

FRTP
FRTP...
Kontaktgeber
Printanschluss
Seite 508
- 

FRTF
FRTF...
Kontaktgeber
Flachsteckanschluss
Seite 514
- 

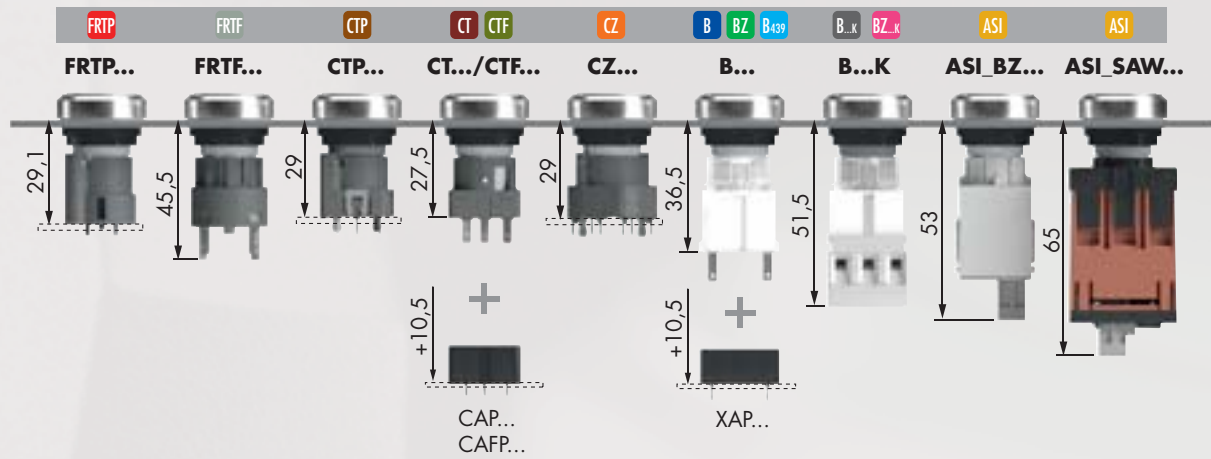
B
BZ
B...
Kontaktgeber
Flachsteckanschluss
Seite 436
- 

B...k
BZ...k
B...
Kontaktgeber
Schraubanschluss
Seite 444
- 

ASI
ASI...
Kontaktgeber
für AS-Interface
Seite 554
- 

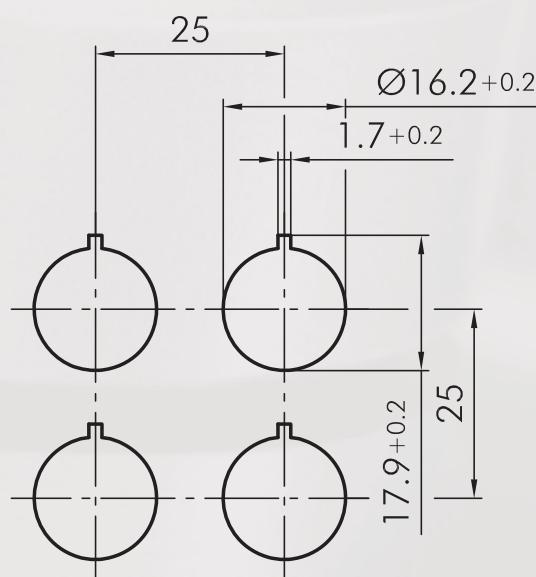
ASI
ASI...
Kontaktgeber
für AS-Interface
Safety @ Work
Seite 560

Einbautiefenmaße

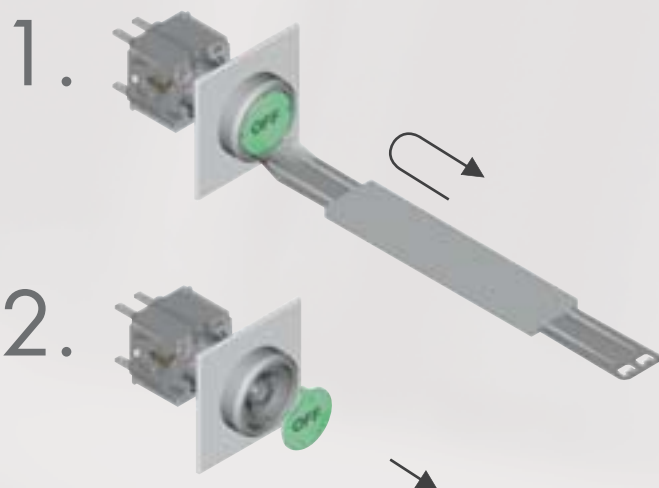


Maße Einbauöffnung

Bei Verwendung von Außenbezeichnungsträgern Einbauraster min. 25 x 38 mm.



Montage- und Serviceanweisung



Über uns

Befehlsgeräte
→ Betätiger

Einbaubuchsen

Not-Halt-Fasten

Bussysteme

RFID

Gehäuse

Fußschalter

Reihenklennen

Typenindex

Drucktaste

Tasterkappen/Kalotten und Bezeichnungsschilder bitte extra bestellen

Abbildung

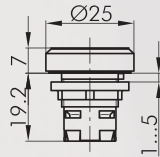
Abmessungen

Beschreibung

Type

IP65

3 mm



Drucktaste

passende Kontaktgeber:

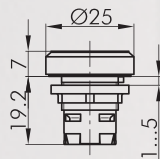
BUS ASI AZ B B...K BZ BZ...K B439 CT CTF CTP CZ

Frontrahmen: anthrazit
silberfarben

RKT
RKTM

IP65

3 mm



Drucktaste mit Ringbeleuchtung

inkl. Tasterkappe

passende Kontaktgeber:

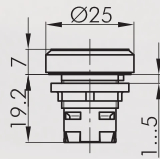
BUS ASI AZ B B...K BZ BZ...K B439 CT CTF CTP CZ

Frontrahmen: silberfarben
Tasterkappe: silberfarben
Frontrahmen: schwarz
Tasterkappe: schwarz

RKTMLR
RKTSWLR

IP65

3 mm



Drucktaste mit Ringbeleuchtung und Laserbeschriftung

inkl. Tasterkappe,
Standardsymbole siehe Bezeichnungsschilder Seite 634
(bitte Index-Nr. angeben),
Sonderbeschriftung auf Anfrage

passende Kontaktgeber:

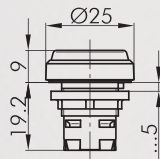
BUS ASI AZ B B...K BZ BZ...K B439 CT CTF CTP CZ

Frontrahmen: silberfarben
Tasterkappe: silberfarben

RKTMLRL...

IP67

3 mm



Membran-Drucktaste

inkl. Tasterkappe weiß gedeckt.
(Bezeichnung auf Anfrage)

passende Kontaktgeber:

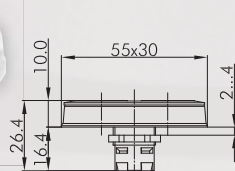
BUS AZ B B...K BZ BZ...K B439 CT CTF CTP CZ

Frontrahmen: schwarz

RKTME

IP65

3 mm



Doppeldrucktaste mit Ringbeleuchtung für Einbauöffnung Ø 16 mm

bei waagrechtem Einbau Verdrehungsschutz Nase rechts,
Laserbeschriftung auf Anfrage.

passende Kontaktgeber:

BZ BZ...K CT CZ

Frontrahmen: silberfarben

RRDTLR

Drucktaste

Abbildung

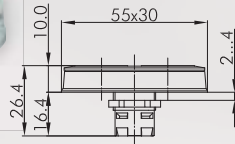
Abmessungen

Beschreibung

Type

IP65

3mm



Doppeldrucktaste mit Ringbeleuchtung für Einbauöffnung Ø 16 mm rot/grün

bei waagrechtem Einbau Verdrehungsschutz Nase rechts

passende Kontaktgeber:

BZ BZx CT CZ

Frontrahmen: silberfarben

Tasterkappe: rot/grün



RRDTLRGRBW_0003

Zubehör



Tasterkappe, flach, transparent

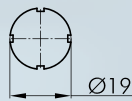
Farbe:	blau		T20FBL
	gelb		T20FGB
	grün		T20FGN
	klar		T20FKL
	rot		T20FRT
	opalweiß		T20FWS



Tasterkappe, flach, gedeckt

Ausführung für unbeschriftete Tasten (nicht beleuchtbar).

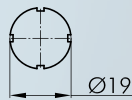
Farbe:	blau		T20FGBL
	gelb		T20FGGB
	grün		T20FGGN
	schwarz		T20FGSW
	rot		T20FGRT
	weiß		T20FGWS



Bezeichnungsschild mit Standarddruck

bitte Index-Nr. angeben (siehe Bezeichnungsschilder Seite 634)

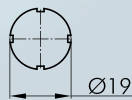
BSRX...



Bezeichnungsschild mit Sonderdruck

nach Kundenangabe

BSRXB



Bezeichnungsschild unbedruckt

BSRXU

IP67



Dichtungskappe

aus Silikonkautschuk bis -50°C

TK26S

Über uns

Befehlsgeräte
→ Betätiger

Einbaubuchsen

Not-Halt-Fasten

Bussysteme

RFID

Gehäuse

Fußschalter

Reihenklammern

Typenindex

Not-Halt-Taste

Abbildung

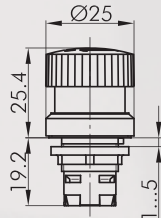
Abmessungen

Beschreibung

Type

IP65
IP67

3 mm



Not-Halt-Taste

Überlistsicher: ja
Schaltstellungsanzeige: nein
Zustimmfunktion: nein
Blockierschutzkragen: nein
Entriegelung: Rechts- und Linksdrehung
Norm: EN 60947-5-1, EN 60947-5-5, EN ISO 13850



passende Kontaktgeber:

AZ BZ BZ.k FRTP FRTF

Frontrahmen: gelb

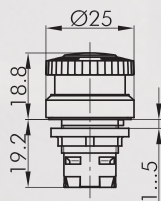
Pilzknopf: rot



RKUVGB

IP65
IP67

3 mm



Not-Halt-Taste beleuchtbar

Weitere Pilzknopffarben auf Anfrage.
Überlistsicher: nein
Schaltstellungsanzeige: nein
Zustimmfunktion: nein
Blockierschutzkragen: nein
Entriegelung: Rechts- und Linksdrehung
Norm: EN 60947-5-1, EN 60947-5-5, EN ISO 13850



passende Kontaktgeber:

AZ BZ BZ.k FRTP FRTF

Frontrahmen: gelb

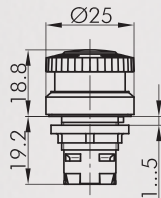
Pilzknopf: rot



RKVGB

IP65

3 mm



Not-Halt-Taste beleucht- und beschriftbar

inkl. unbedrucktem Bezeichnungsschild (Bedruckung auf Anfrage).
Überlistsicher: nein
Schaltstellungsanzeige: nein
Zustimmfunktion: nein
Blockierschutzkragen: nein
Entriegelung: Rechts- und Linksdrehung

passende Kontaktgeber:

AZ BZ BZ.k

Frontrahmen: gelb

Pilzknopf: rot



RKVLBGB

Not-Halt-Taste

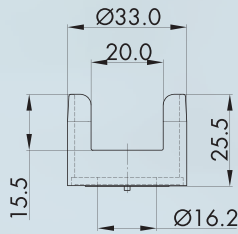
Abbildung Abmessungen Beschreibung Type



Weitere Not-Halt-Tasten finden Sie ab Seite 594

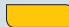
Die Not-Halt-Tasten sind auch mit anderen Pilzknopffarben als verrastbare Pilztasten lieferbar.

Zubehör



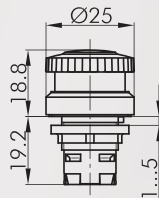
Schutzkragen zum Unterklemmen



Farbe: gelb  **RKSK**

IP65

3mm

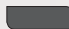





Schlagtaste

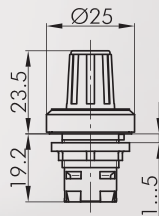
Weitere Pilzknopffarben auf Anfrage.
Schaltstellungsanzeige: nein
Zustimmfunktion: nein
Blockierschutzkragen: nein

passende Kontaktgeber:

BUS AZ B B..K BZ BZ..K B439 CT CTF CTP CZ

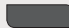

Frontrahmen: anthrazit  **RKS**
Pilzknopf: rot  **RKSM**
Frontrahmen: silberfarben  **RKSM**
Pilzknopf: rot  **RKSM**

IP65



Potentiometer-Antrieb

Mit Drehgriff, jedoch ohne Poti. Für Poti mit 6 mm Achsendurchmesser und Gewinde M10 x 0,75.
Achsenlänge: ca. 32 mm

Frontrahmen: anthrazit  **RKR**
 silberfarben  **RKRM**

Über uns

Befehlsgeräte
→ Betätiger

Einbaubuchsen

Not-Halt-Tasten

Bussysteme

RFID

Gehäuse

Fußschalter

Reihenklammern

Typenindex

Wahltaсте (tastend/rastend)

I = Schaltstellung
> = Federrückzug

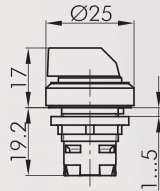
Abbildung

Abmessungen

Beschreibung

Type

IP65



Wahltaсте rastend

passende Kontaktgeber:

BUS ASI AZ B B...K BZ BZ...K B439 CT CTF CTP CZ

Frontrahmen: anthrazit
silberfarben



RKWA
RKWAM

passende Kontaktgeber:

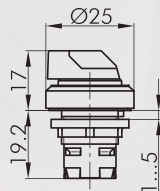
ASI AZ BZ BZ...K B439 CT CZ

Frontrahmen: anthrazit
silberfarben



RKWB
RKWBM

IP65



Wahltaсте tastend

passende Kontaktgeber:

BUS ASI AZ B B...K BZ BZ...K B439 CT CTF CTP CZ

Frontrahmen: anthrazit
silberfarben



RKSTA
RKSTAM

passende Kontaktgeber:

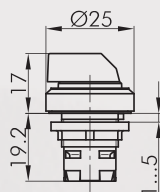
ASI AZ BZ BZ...K B439 CT CZ

Frontrahmen: anthrazit
silberfarben



RKSTB
RKSTBM

IP65



Wahltaсте links rastend, rechts tastend

passende Kontaktgeber:

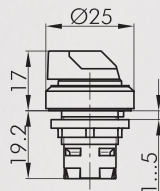
ASI AZ BZ BZ...K B439 CT CZ

Frontrahmen: anthrazit
silberfarben



RKWC
RKWCM

IP65



Leucht-Wahltaсте rastend

Knebefarben: BL-blau, GB-gelb, KL-glasklar, GN-grün,
RT-rot (z.B. RKWAL_GN)

passende Kontaktgeber:

BUS ASI AZ B B...K BZ BZ...K B439 CT CTF CTP CZ

Frontrahmen: anthrazit
silberfarben



RKWAL...
RKWALM...

passende Kontaktgeber:

ASI AZ BZ BZ...K B439 CT CZ

Frontrahmen: anthrazit
silberfarben



RKWBL...
RKWBLM...

Wahltaсте (tastend/rastend)

I = Schaltstellung
> = Federrückzug

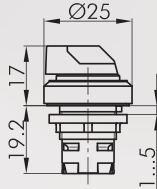
Abbildung

Abmessungen

Beschreibung

Type

IP65



Leucht-Wahltaсте tastend

Knebefarben: BL-blau, GB-gelb, KL-glasklar, GN-grün, RT-rot (z.B. RKSTAL_GN)

passende Kontaktgeber:

BUS ASI AZ B B...k BZ BZ...k B439 CT CTF CTP CZ

Frontrahmen: anthrazit
silberfarben



RKSTAL...
RKSTALM...

passende Kontaktgeber:

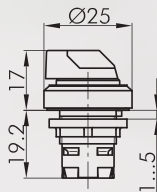
ASI AZ BZ BZ...k B439 CT CZ

Frontrahmen: anthrazit
silberfarben



RKSTBL...
RKSTBLM...

IP65



Leucht-Wahltaсте links rastend, rechts tastend

Knebefarben: BL-blau, GB-gelb, KL-glasklar, GN-grün, RT-rot (z.B. RKWCL_GN)

passende Kontaktgeber:

ASI AZ BZ BZ...k B439 CT CZ

Frontrahmen: anthrazit
silberfarben



RKWCL...
RKWCLM...

IP65



wüstentaugliche Wahltaсте rastend

geprüft mit Arizona-Staub grob

passende Kontaktgeber:

BUS ASI AZ B B...k BZ BZ...k B439 CT CTF CTP CZ

Frontrahmen: schwarz
Knebefarbe: schwarz



RKWA_514

passende Kontaktgeber:

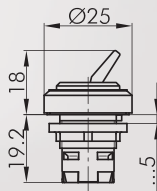
ASI AZ BZ BZ...k CT CZ

Frontrahmen: schwarz
Knebefarbe: schwarz



RKWB_514

IP65



Kippbetätiger

mit rotem Kipphebel (andere Farben auf Anfrage)

passende Kontaktgeber:

BUS AZ B B...k BZ BZ...k B439 CT CTF CTP CZ

Frontrahmen: anthrazit
silberfarben



RKK_RT
RKKM_RT

Schlüsseltaste (tastend/schaltend)

I = Schaltstellung
> = Federrückzug
O = Schlüsselabzugstellung

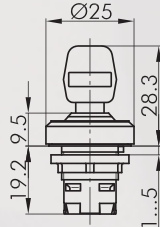
Abbildung

Abmessungen

Beschreibung

Type

IP65



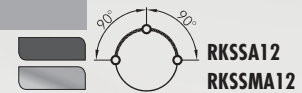
Schlüsseltaste rastend

inkl. zwei Schlüssel
Verschiedenschließend möglich, Mehrpreis a. A.

passende Kontaktgeber:

ASI AZ BZ BZ.x B439 CT CZ

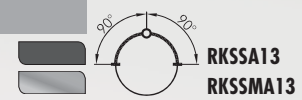
Frontrahmen: anthrazit
silberfarben



passende Kontaktgeber:

ASI AZ BZ BZ.x B439 CT CZ

Frontrahmen: anthrazit
silberfarben



passende Kontaktgeber:

ASI AZ B B.x BZ BZ.x B439 CT CTF CTP CZ

Frontrahmen: anthrazit
silberfarben



passende Kontaktgeber:

ASI AZ B B.x BZ BZ.x B439 CT CTF CTP CZ

Frontrahmen: anthrazit
silberfarben



passende Kontaktgeber:

ASI AZ B B.x BZ BZ.x B439 CT CTF CTP CZ

Frontrahmen: anthrazit
silberfarben



passende Kontaktgeber:

ASI AZ B B.x BZ BZ.x B439 CT CTF CTP CZ

Frontrahmen: anthrazit
silberfarben



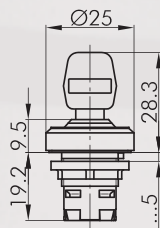
passende Kontaktgeber:

ASI AZ B B.x BZ BZ.x B439 CT CTF CTP CZ

Frontrahmen: anthrazit
silberfarben



IP65



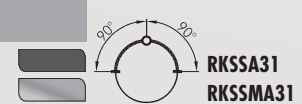
Schlüsseltaste rastend (verschiedenschließend)

inkl. drei Schlüssel
1. Schlüssel: Rechts-Links-Betätigung
2. Schlüssel: nur Links-Betätigung
3. Schlüssel: nur Rechts-Betätigung

passende Kontaktgeber:

ASI AZ BZ BZ.x B439 CT CZ

Frontrahmen: anthrazit
silberfarben



Schlüsseltaste (tastend/schaltend)

I = Schaltstellung
> = Federrückzug
O = Schlüsselabzugstellung

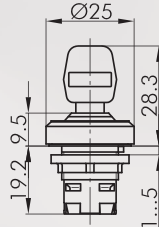
Abbildung

Abmessungen

Beschreibung

Type

IP65



Schlüsseltaste tastend

inkl. zwei Schlüssel
Verschiedenschließend möglich, Mehrpreis a. A.

passende Kontaktgeber:

ASI AZ BZ BZ.k B439 CT CZ

Frontrahmen: anthrazit
silberfarben



RKSSA23
RKSSMA23

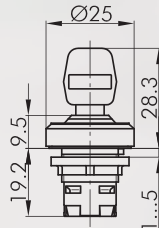
passende Kontaktgeber:

ASI AZ B B.k BZ BZ.k B439 CT CTF CTP CZ

Frontrahmen: anthrazit
silberfarben



RKSSA28
RKSSMA28



Schlüsseltaste links rastend, rechts tastend

inkl. zwei Schlüssel
Verschiedenschließend möglich, Mehrpreis a. A.

passende Kontaktgeber:

ASI AZ BZ BZ.k B439 CT CZ

Frontrahmen: anthrazit
silberfarben



RKSSA25
RKSSMA25

Zubehör



Ersatzschlüssel

ESMIC482

Standard-Ersatzschlüssel, bei Sonderschließung bitte Schlüsselnummer angeben.

Über uns

Befehlsgeräte
→ Betätiger

Einbaubuchsen

Not-Halt-Fasten

Bussysteme

RFID

Gehäuse

Fußschalter

Reihenklappen

Typenindex

Akustischer Signalgeber

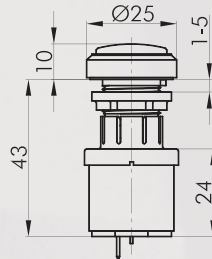
Abbildung

Abmessungen

Beschreibung

Type

IP65



Akustischer Signalgeber

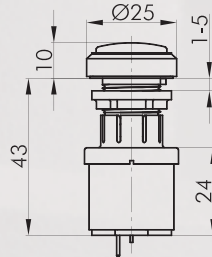
Betriebsspannung: 12 ... 24V DC
 Betriebsstrom: 5mA (12V DC)
 16mA (24V DC)
 Signalfrequenz: 3,8 +/- 0,5 kHz
 Lautstärke: max. 90 db (10cm, 24V)
 max. 80 db (10cm, 12V)
 Betriebstemperatur: -20°C ... 60°C
 Anschlussart: Flachstecker 2.8x0.8 mm

Frontrahmen: anthrazit
 silberfarben



RKNSG+SG-24V
RKNMSG+SG-24V

IP65



Akustischer Intervall-Signalgeber

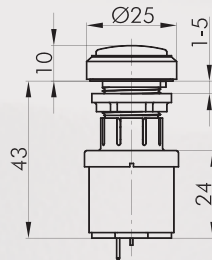
Betriebsspannung: 12 ... 24V DC
 Betriebsstrom: max. 30mA
 Signalfrequenz: 3,5 +/- 0,5 kHz
 Lautstärke: max. 90 db (10cm, 24V)
 max. 80 db (10cm, 12V)
 Intervall: 1s
 Betriebstemperatur: -20°C ... 60°C
 Anschlussart: Flachstecker 2.8x0.8 mm

Frontrahmen: anthrazit
 silberfarben



RKNSG+SGL-24V
RKNMSG+SGL-24V

IP65



beleuchteter, akustischer Signalgeber

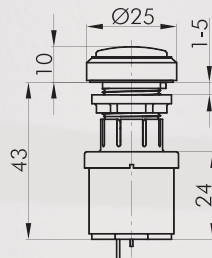
Betriebsspannung: 12 ... 24V AC/DC
 Betriebsstrom: ca. 30mA
 Signalfrequenz: 3,5 +/- 0,5 kHz
 Lautstärke: max. 90 db (10cm, 24V)
 max. 80 db (10cm, 12V)
 Betriebstemperatur: -20°C ... 60°C
 Anschlussart: Flachstecker 2.8x0.8 mm

Frontrahmen: anthrazit
 silberfarben



RKNSGL+SGLR-24V
RKNMSGL+SGLR-24V

IP65



beleuchteter, akustischer Intervall-Signalgeber

Betriebsspannung: 12 ... 24V DC
 Betriebsstrom: ca. 30mA
 Signalfrequenz: 3,5 +/- 0,5 kHz
 Lautstärke: max. 90 db (10cm, 24V)
 max. 80 db (10cm, 12V)
 Intervall: 1s
 Betriebstemperatur: -20°C ... 60°C
 Anschlussart: Flachstecker 2.8x0.8 mm

Frontrahmen: anthrazit
 silberfarben



RKNSGL+SGILR-24V
RKNMSGL+SGILR-24V

Zubehör Kontaktgeber

Abbildung

Abmessungen

Beschreibung

Type

Zubehör



Flachsteckhülse 2,8 x 0,8 mm mit Rastzunge

FH2,8

Querschnittsbereich 0,75 - 1,50 mm², Messing verzinkt,
mit Rastzunge zum Einrasten in Anschlussstecker XA, XAL und IH2,8



Isolierstoffhülse

IH2,8

für Flachsteckhülse FH2,8, von vorne aufsteckbar



Flachsteckverteiler

FD2,8

zum Anschließen von 2 Flachsteckhülsen FH2,8 an einer Flachsteck-
zunge 2,8 x 0,8 mm

Über uns

Befehlsgeräte
→ Betätiger

Einbaubuchsen

Not-Halt-Fasten

Bussysteme

RFID

Gehäuse

Fußschalter

Reihenklammen

Typenindex

Leuchtvorsatz/Meldeleuchten

Tasterkappen/Kalotten und Bezeichnungsschilder bitte extra bestellen

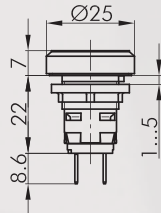
Abbildung

Abmessungen

Beschreibung

Type

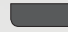

IP65



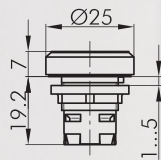
Meldeleuchte mit Flachsteckanschlüssen 2,8x0,8 mm

mit Fassung W2x4,6d

Anschlussart: Flachstecker 2.8x0.8 mm

Frontrahmen: anthrazit  **RKL4**
silberfarben  **RKL4M**


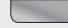
IP65



Leuchtvorsatz

passende Lampenfassungen:




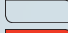


ASI **B** **B...K** **CT** **CTF** **CTP** **CZ**

Frontrahmen: anthrazit  **RKN**
silberfarben  **RKNM**

Zubehör


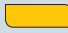

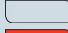




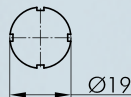
Kalotte kugelförmig

Farbe: blau  **KH20BL**
gelb  **KH20GB**
grün  **KH20GN**
klar  **KH20KL**
rot  **KH20RT**
opalweiß  **KH20WS**



Tasterkappe, flach, transparent

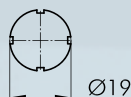
Farbe: blau  **T20FBL**
gelb  **T20FGB**
grün  **T20FGN**
klar  **T20FKL**
rot  **T20FRT**
opalweiß  **T20FWS**



Bezeichnungsschild mit Standarddruck

bitte Index-Nr. angeben (siehe Bezeichnungsschilder Seite 634)

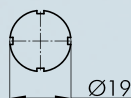
BSRX...



Bezeichnungsschild mit Sonderdruck

nach Kundenangabe

BSRXB



Bezeichnungsschild unbedruckt

BSRXU

Zubehör Betätiger

Abbildung

Abmessungen

Beschreibung

Type

Zubehör



Montageschlüssel

S16

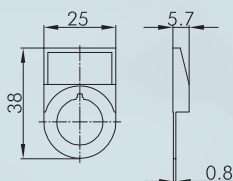
Sechskant mit Drehmomentbegrenzung für die Baureihen OKTRON, OKTRON-JUWEL, OKTRON-R, RONTRON-R-JUWEL, RONTRON-Q-JUWEL, QUARTRON, QUARTRON-JUWEL, RX-JUWEL



Montageschlüssel-Adapter mit 1/4-Zoll-Standardanschluss

SRA

für S16 und S22



Außenbezeichnungsträger

für einlegbare Bezeichnungsschilder zur Beschriftung außerhalb der Betätiger
passend für OKTRON-R

Farbe: anthrazit



RKABT

selbstklebendes Bezeichnungsschild gelasert

BZ16L...

beschriftet nach Kundenangabe
Maße: 22 x 11 mm



selbstklebendes Bezeichnungsschild unbedruckt

BZ16U

Maße: 22 x 11 mm



selbstklebendes Bezeichnungsschild mit Standarddruck

BZ16B...

bitte Index-Nr. angeben
(siehe Bezeichnungsschilder Seite 634)
Maße: 22 x 11 mm



Unterlegschild gelb

selbstklebende PVC-Folie
Bedruckung auf Anfrage
Außen-Ø: 60 mm
für Einbauöffnung Ø 16 mm

Farbe: gelb



NAS_16

Über uns

Befehlsgeräte

→ Betätiger

Einbaubuchsen

Not-Halt-Fasten

Bussysteme

RFID

Gehäuse

Fußschalter

Reihenklammern

Typenindex

Zubehör Betätiger

Abbildung

Abmessungen

Beschreibung

Type



Unterlegschild 4-sprachig bedruckt

selbstklebende PVC-Folie
Außen-Ø: 60 mm
für Einbauöffnung Ø 16 mm

Farbe: gelb



NAS_16_548



Universal-Kappenabheber

USK

IP65



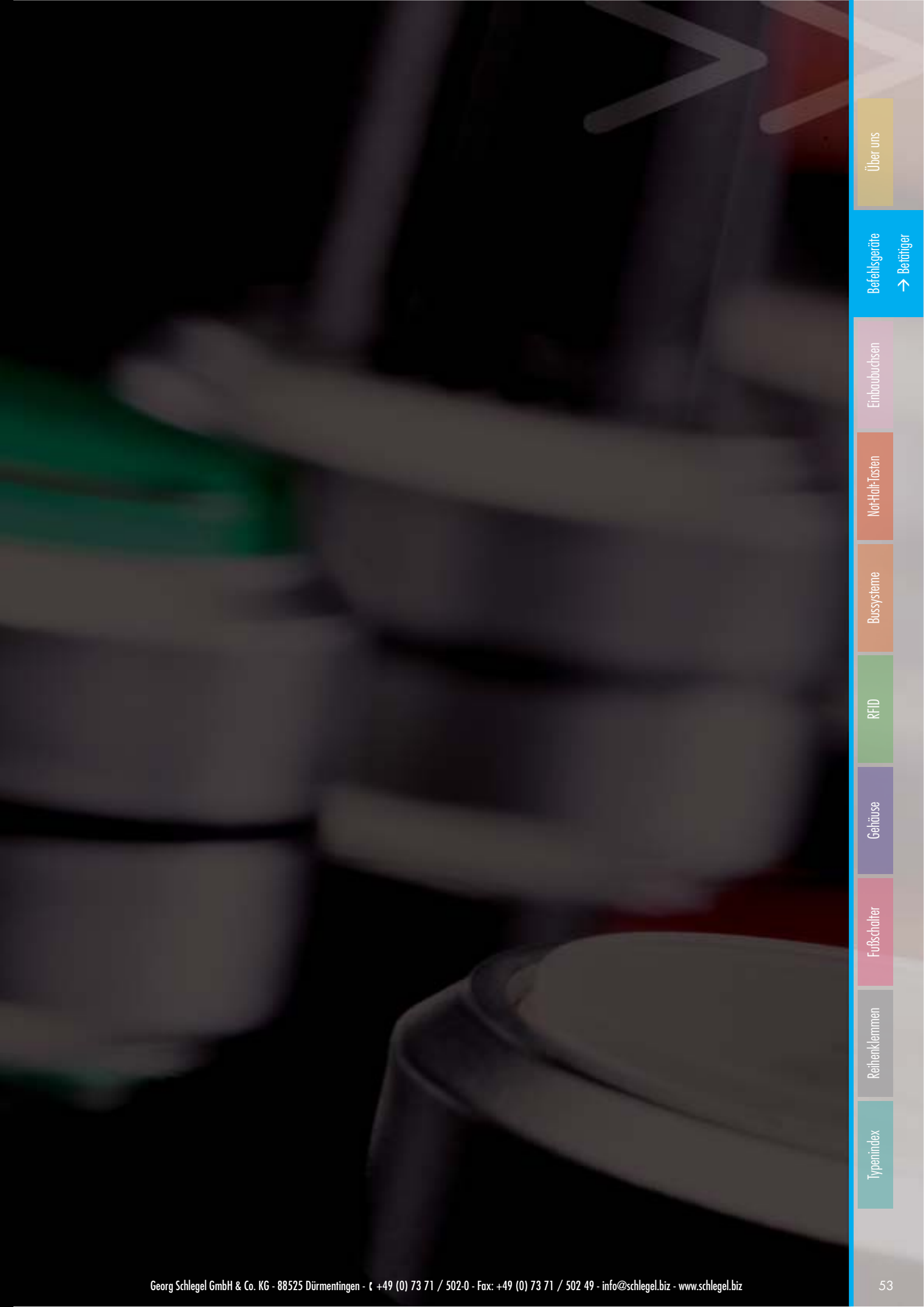
Blindverschluss rund

zum Verschließen vorhandener Einbauöffnungen

Farbe: anthrazit



RX16



Über uns

Befehlsgeräte
→ Betätiger

Einbaubuchsen

Not-Halt-Fasten

Bussysteme

RFID

Gehäuse

Fußschalter

Reihenklappen

Typenindex