



Frontabmessung: Ø 28 mm  
Einbauöffnung: Ø 22,3 mm  
Frontrahmenhöhe: 2 mm  
Hub: 3 mm



DESIGNPREIS  
2007

NOMINIERT



Designpreis  
Deutschland  
2011

NOMINIERT



Designpreis  
Deutschland  
2012

NOMINIERT



Focus Open  
Silber 2010



reddot design award  
winner 2010



product  
design  
award

2010



# RONTRON-R-JUWEL

 Produktkonfigurator



# RONTRON-R-JUWEL

Ø 22,3 mm

MADE IN GERMANY

**SCHLEGEL**  
ELEKTROKONTAKT

Über uns

Befehlsgeräte  
→ Befähiger

Einbaubuchsen

Not-Halt-Tasten

Bussysteme

RFD

Gehäuse

Fußschalter

Reihenkermmen

Typenindex

## Übersicht Baureihe RONTRON-R-JUWEL



- 01 Drucktasten
- 02 Not-Halt-Tasten
- 03 Potentiometerantrieb
- 04 Wahltasten
- 05 Schlüsseltasten
- 06 Akustische Signalgeber

- Seite 080
- Seite 083
- Seite 084
- Seite 085
- Seite 088
- Seite 090

- 07 Einbaubuchsen
- 08 Leuchtensatz / Meldeleuchten
- Kontaktgeber/Lampenfassungen

- Seite 092
- Seite 098
- Seite 414

## Hülsenfarben



Schutzart



Betätigungshub



taktil

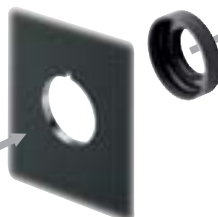


beleuchtbar



beschriftbar





- 

CT...  
Kontaktgeber  
Flachsteckanschluss  
**Seite 502**
- 

CZ...  
Kontaktgeber  
Printanschluss  
**Seite 494**
- 

CTP...  
Kontaktgeber  
Printanschluss  
**Seite 480**
- 

CTF...  
Kontaktgeber  
Flachsteckanschluss  
**Seite 486**
- 

FRTP...  
Kontaktgeber  
Printanschluss  
**Seite 508**
- 

FRTF...  
Kontaktgeber  
Flachsteckanschluss  
**Seite 514**
- 

B...  
Kontaktgeber  
Flachsteckanschluss  
**Seite 436**
- 

B...  
Kontaktgeber  
Schraubanschluss  
**Seite 444**
- 

ASI...  
Kontaktgeber  
für AS-Interface  
**Seite 554**
- 

ASI...  
Kontaktgeber  
für AS-Interface  
Safety @ Work  
**Seite 560**

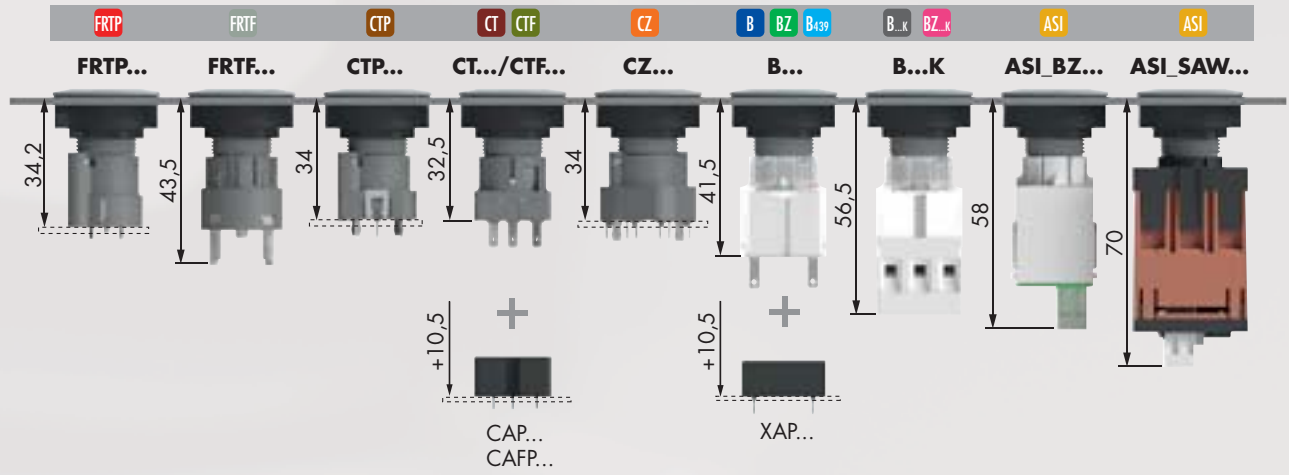
# RONTRON-R-JUWEL

Ø 22,3 mm

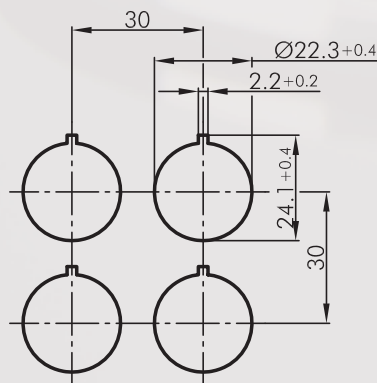
MADE IN GERMANY



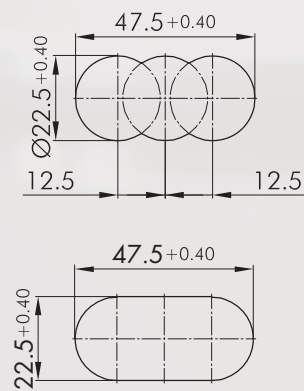
## Einbautiefenmaße



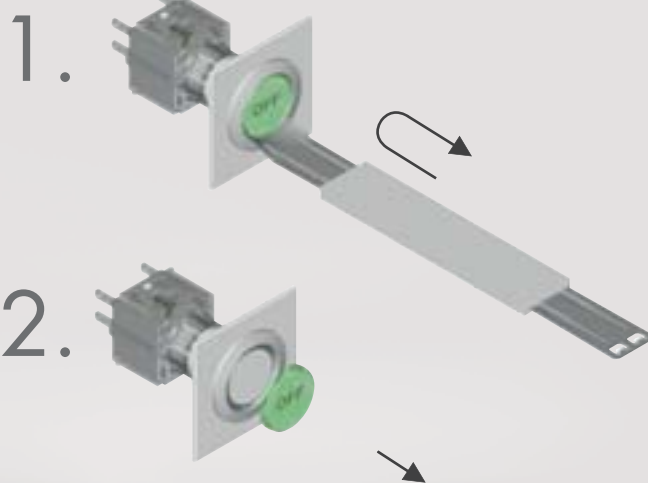
## Maße Einbauöffnung



## RRJDTLR



## Montage- und Serviceanweisung



Über uns

Befehlsgeräte  
→ Betätiger

Einbaubuchsen

No-Halt-Fasten

Bussysteme

RFID

Gehäuse

Fußschalter

Reihenklappen

Typenindex

# RONTRON-R-JUWEL

Ø 22,3 mm

MADE IN GERMANY



## Drucktaste

Tasterkappen/Kalotten und Bezeichnungsschilder bitte extra bestellen

- Über uns
- Befähiger
- Befehlsgeräte
- Einbaubuchsen
- Not-Halt-Tasten
- Busssysteme
- RFD
- Gehäuse
- Fußschalter
- Reihenkerlmen
- Typenindex

Abbildung

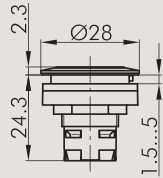
Abmessungen

Beschreibung

Type

IP65

3 mm



### Drucktaste

passende Kontaktgeber:

ASI AZ B B... BZ BZ.k B439 CT CTF CTP CZ

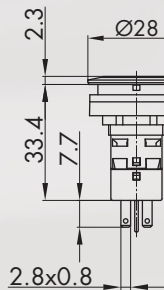
Frontrahmen: silberfarben  
Edelstahl, glänzend  
schwarz



RRJT  
RRJVAT  
RRJTSW

IP65

3 mm



### Drucktaster 1 S

mit 2 Flachsteckanschlüssen 2,8x0,8 mm.

250 V, 6(4) A, AC

Anschlussart:

Flachstecker 2,8 mm x 0,8 mm

Kontaktwerkstoff:

AgNi



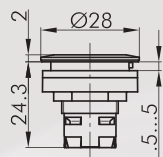
Frontrahmen: silberfarben  
schwarz



RRJT  
RRJTSW

IP65

3 mm



### Drucktaste mit Ringbeleuchtung

inkl. Tasterkappe:

passende Kontaktgeber:

ASI AZ B B... BZ BZ.k B439 CT CTF CTP CZ

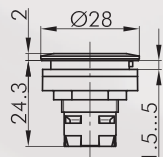
Frontrahmen: silberfarben  
Edelstahl, glänzend  
schwarz



RRJTLR  
RRJVATLR  
RRJTLRSW

IP65

3 mm



### Drucktaste mit Ringbeleuchtung und Laserbeschriftung

inkl. Tasterkappe,

mit Laserbeschriftung durchleuchtend, Standardsymbole siehe

Bezeichnungsschilder Seite 634 (bitte Index-Nr. angeben),

Sonderbeschriftung auf Anfrage

passende Kontaktgeber:

ASI AZ B B... BZ BZ.k B439 CT CTF CTP CZ

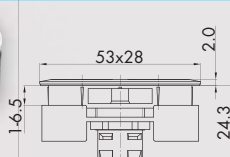
Frontrahmen: silberfarben  
Edelstahl, glänzend  
schwarz



RRJTLRL...  
RRJVATLRL...  
RRJTLRLSW...

IP65

3 mm



### Doppeldrucktaste mit Ringbeleuchtung silberfarben

Laserbeschriftung auf Anfrage.

passende Kontaktgeber:

BZ BZ.k CT CZ

Frontrahmen: silberfarben



RRJDTLR

## Drucktaste

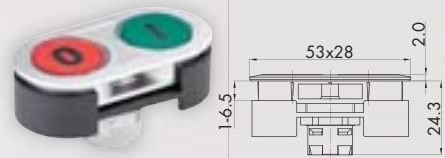
Abbildung

Abmessungen

Beschreibung

Type

**IP65**  
3mm  
☀️



**Doppeldrucktaste mit Ringbeleuchtung  
silberfarben rot/grün**

passende Kontaktgeber:  
BZ BZ.k CT CZ

Frontrahmen: silberfarben  
Tasterkappe: rot/grün

RRJDTLRGBW\_0003

**IP65**  
3mm  
☀️



**Doppeldrucktaste mit Ringbeleuchtung und hoher,  
roter Tasterkappe, silberfarben**

passende Kontaktgeber:  
BZ BZ.k CT CZ

Frontrahmen: silberfarben  
Tasterkappe: rot/grün

RRJDTLRHGR

## Zubehör








**Tasterkappe flach, transparent**

Farbe:

|          |   |         |
|----------|---|---------|
| blau     |  | T22RRBL |
| gelb     |  | T22RRGB |
| grün     |  | T22RRGN |
| klar     |  | T22RRKL |
| rot      |  | T22RRRT |
| opalweiß |  | T22RRWS |

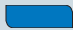


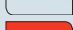


**Tasterkappe flach, gedeckt**

Farbe:

|              |   |          |
|--------------|---|----------|
| blau         |  | T22RRGBL |
| gelb         |  | T22RRGGB |
| grün         |  | T22RRGGN |
| schwarz      |  | T22RRGSW |
| rot          |  | T22RRGRT |
| weiß         |  | T22RRGWS |
| silberfarben |  | T22RRGM  |

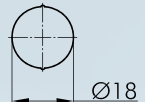
**Tasterkappe hoch, transparent**

Farbe:

|          |   |          |
|----------|---|----------|
| blau     |  | T22HRRBL |
| gelb     |  | T22HRRGB |
| grün     |  | T22HRRGN |
| klar     |  | T22HRRKL |
| rot      |  | T22HRRRT |
| opalweiß |  | T22HRRWS |

**Bezeichnungsschild unbedruckt**

BSRRU



Ø18

Über uns

Befehlsgeräte

→ Betätiger

Einbaubuchsen

No-Halt-Fasten

Bussysteme

RFID

Gehäuse

Fußschalter

Reihenklappen

Typenindex



## Folientaster

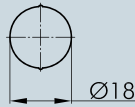
aus Edelstahl V4A (1.4404)

Abbildung

Abmessungen

Beschreibung

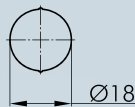
Type



### Bezeichnungsschild mit Standarddruck

bitte Index-Nr. angeben (siehe Bezeichnungsschilder Seite 634)

BSRR...



### Bezeichnungsschild mit Sonderdruck

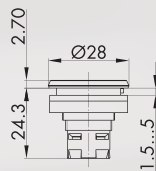
nach Kundenangabe

BSRRB

IP66

IP69K

↓ 5mm



### Einzel-Folien-Taste

Die Vorteile einer Folientastatur kombiniert mit der Flexibilität von herkömmlichen Betätigern, mit unbedrucktem Bezeichnungsschild. Auf Wunsch mit Standarddruck (siehe Seite 634) oder Sonderdruck.

passende Kontaktgeber:



Frontrahmen: Edelstahl, glänzend

Frontring: schwarz

Frontrahmen: Edelstahl, glänzend

Frontring: grün

Frontrahmen: Edelstahl, glänzend

Frontring: rot

Frontrahmen: schwarz

Frontring: schwarz



RRJVAFT

RRJVAFTGN

RRJVAFTRT

RRJFTSW

## Not-Halt-Taste

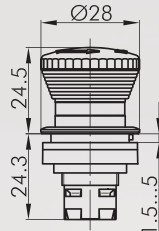
Abbildung

Abmessungen

Beschreibung

Type

IP66  
IP67  
IP69K  
3mm



### Not-Halt-Taste

Überlistsicher: ja  
Schaltstellungsanzeige: ja  
Zustimmfunktion: nein  
Blockierschutzkragen: nein  
Entriegelung: Rechts- und Linksdrehung  
Norm: EN 60947-5-1, EN 60947-5-5, EN ISO 13850



passende Kontaktgeber:

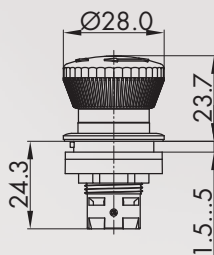
ASI AZ BZ BZ.k FRTP FRTF

Frontrahmen: gelb  
Pilzknopf: rot



RRJUV

IP65  
IP67  
3mm  
☀️



### Not-Halt-Taste beleuchtbar

Überlistsicher: ja  
Schaltstellungsanzeige: ja  
Zustimmfunktion: nein  
Blockierschutzkragen: nein  
Entriegelung: Rechts- und Linksdrehung  
Norm: EN 60947-5-1, EN 60947-5-5, EN ISO 13850



Frontrahmen: gelb  
Pilzknopf: rot



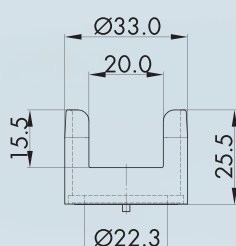
RRJVL



### Weitere Not-Halt-Tasten finden Sie ab Seite 594

Die Not-Halt-Tasten sind auch mit anderen Pilzknopffarben als verastbare Pilztasten lieferbar.

## Zubehör



### Schutzkragen zum Unterklemmen



Farbe: gelb



RRSK

# RONTRON-R-JUWEL

Ø 22,3 mm

MADE IN GERMANY



Über uns

→ Befehlsgeräte

Einbaubuchsen

Nachtlicht-Tasten

Busssysteme

RFID

Gehäuse

Fußschalter

Reihenklammern

Typenindex

## Potentiometer

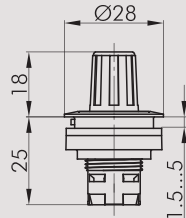
Abbildung

Abmessungen

Beschreibung

Type

IP65



### Potentiometer-Antrieb

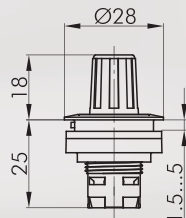
Mit Drehgriff, jedoch ohne Poti. Für Poti mit 6 mm Achsendurchmesser und Gewinde M10 x 0,75.  
Achsenlänge: ca. 32 mm

Frontrahmen: silberfarben  
Edelstahl, glänzend  
schwarz



RRJR  
RRJVAR  
RRJRSW

IP65



### Inkrementalgeber-Antrieb

Mit Drehgriff, jedoch ohne Encoder. Für Encoder mit 6 mm Achsendurchmesser und Gewinde M7x0,75  
Achsenlänge ca. 32mm

Frontrahmen: silberfarben



RRJE



**Wahlaste** (rastend/rastend)

I = Schaltstellung  
> = Federrückzug

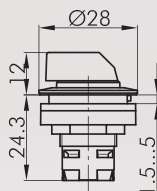
Abbildung

Abmessungen

Beschreibung

Type

IP65



### Wahlaste rastend

passende Kontaktgeber:

ASI AZ B B...k BZ BZ.k B439 CT CTF CTP CZ

Frontrahmen: silberfarben  
Edelstahl, glänzend  
schwarz



RRJWA  
RRJVAWA  
RRJWASW

passende Kontaktgeber:

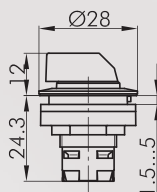
ASI AZ BZ BZ.k B439 CT CZ

Frontrahmen: silberfarben  
Edelstahl, glänzend  
schwarz



RRJWB  
RRJVAWB  
RRJWBSW

IP65



### Wahlaste tastend

passende Kontaktgeber:

ASI AZ B B...k BZ BZ.k B439 CT CTF CTP CZ

Frontrahmen: silberfarben  
Edelstahl, glänzend



RRJSTA  
RRJVASTA

passende Kontaktgeber:

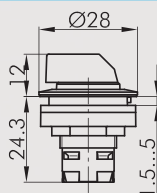
ASI AZ BZ BZ.k B439 CT CZ

Frontrahmen: silberfarben  
Edelstahl, glänzend



RRJSTB  
RRJVASTB

IP65

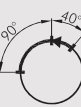


### Wahlaste links rastend, rechts tastend

passende Kontaktgeber:

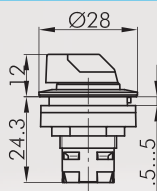
ASI AZ BZ BZ.k B439 CT CZ

Frontrahmen: silberfarben  
Edelstahl, glänzend



RRJWC  
RRJVAWC

IP65



### Leucht-Wahlaste rastend

Knebefarben: BL-blau, GB-gelb, KL-glasklar, GN-grün, RT-rot  
(z.B. RRJWAL\_GN)

passende Kontaktgeber:

ASI AZ B B...k BZ BZ.k B439 CT CTF CTP CZ

Frontrahmen: silberfarben  
Edelstahl, glänzend  
schwarz



RRJWAL...  
RRJVAWAL...  
RRJWALSW...

passende Kontaktgeber:

ASI AZ BZ BZ.k B439 CT CZ

Frontrahmen: silberfarben  
Edelstahl, glänzend  
schwarz



RRJWBL...  
RRJVAWBL...  
RRJWBSW...

# RONTRON-R-JUWEL

Ø 22,3 mm

MADE IN GERMANY



Über uns

**Wahltaste** (tastend/rastend)

I = Schaltstellung  
> = Federrückzug

→ Befähiger

Befähiger

Einbaubuchsen

Nachtlicht-Tasten

Bussysteme

RFID

Gehäuse

Fußschalter

Reihenklammern

Typenindex

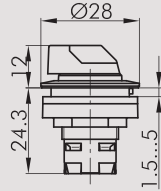
Abbildung

Abmessungen

Beschreibung

Type

IP65



### Leucht-Wahltaste tastend

Knebefarben: BL-blau, GB-gelb, KL-glasklar, GN-grün, RT-rot  
(z.B. RRJSTAL\_GN)

passende Kontaktgeber:

ASI AZ B B...K BZ BZ...K B439 CT CTF CTP CZ

Frontrahmen: silberfarben  
Edelstahl, glänzend



RRJSTAL...  
RRJVASTAL...

passende Kontaktgeber:

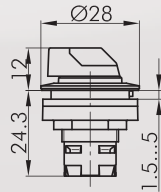
ASI AZ BZ BZ...K B439 CT CZ

Frontrahmen: silberfarben  
Edelstahl, glänzend



RRJSTBL...  
RRJVASTBL...

IP65



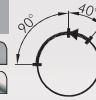
### Leucht-Wahltaste links rastend, rechts tastend

Knebefarben: BL-blau, GB-gelb, KL-glasklar, GN-grün, RT-rot  
(z.B. RRJWCL\_GN)

passende Kontaktgeber:

ASI AZ BZ BZ...K B439 CT CZ

Frontrahmen: silberfarben  
Edelstahl, glänzend



RRJWCL...  
RRJVWCL...

**Wahltaсте** (tastend/rastend)

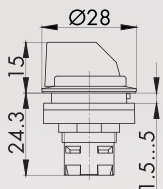
Abbildung

Abmessungen

Beschreibung

Type

IP65



**wüstentaugliche Wahltaсте rastend silberfarben**

geprüft mit Arizona-Staub grob

passende Kontaktgeber:

ASI AZ B B...k BZ BZ...k B439 CT CTF CTP CZ

Frontrahmen: silberfarben



RRJWA\_514

passende Kontaktgeber:

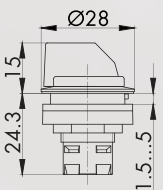
ASI AZ BZ BZ...k CT CZ

Frontrahmen: silberfarben



RRJWB\_514

IP65



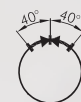
**wüstentaugliche Wahltaسته tastend silberfarben**

geprüft mit Arizona-Staub grob

passende Kontaktgeber:

ASI AZ BZ BZ...k CT CZ

Frontrahmen: silberfarben



RRJSTB\_514

Über uns

Befehlsgeräte

→ Betätiger

Einbaubuchsen

Not-Halt-Fasten

Bussysteme

RFID

Gehäuse

Fußschalter

Reihenklappen

Typenindex

# RONTRON-R-JUWEL

Ø 22,3 mm

MADE IN GERMANY



Über uns

→ Befehlsgeräte

Einbaubuchsen

Nachtlicht-Tasten

Busssysteme

RFID

Gehäuse

Fußschalter

Reihenkerker

Typenindex

**Schlüsseltaste** (tastend/schaltend)

I = Schaltstellung  
> = Federrückzug  
O = Schlüsselabzugstellung

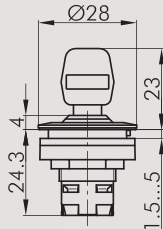
Abbildung

Abmessungen

Beschreibung

Type

IP65



## Schlüsseltaste rastend

inkl. zwei Schlüssel  
verschiedenschließend möglich, Mehrpreis a. A.

passende Kontaktgeber:

ASI AZ BZ BZ.k B439 CT CZ

Frontrahmen: silberfarben  
Edelstahl, glänzend



RRJSSA12  
RRJVASSA12

passende Kontaktgeber:

ASI AZ BZ BZ.k B439 CT CZ

Frontrahmen: silberfarben  
Edelstahl, glänzend

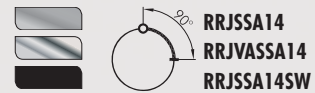


RRJSSA13  
RRJVASSA13

passende Kontaktgeber:

ASI AZ B B.k BZ BZ.k B439 CT CTF CTP CZ

Frontrahmen: silberfarben  
Edelstahl, glänzend  
schwarz



RRJSSA14  
RRJVASSA14  
RRJSSA14SW

passende Kontaktgeber:

ASI AZ B B.k BZ BZ.k B439 CT CTF CTP CZ

Frontrahmen: silberfarben  
Edelstahl, glänzend  
schwarz



RRJSSA15  
RRJVASSA15  
RRJSSA15SW

passende Kontaktgeber:

ASI AZ B B.k BZ BZ.k B439 CT CTF CTP CZ

Frontrahmen: silberfarben  
Edelstahl, glänzend



RRJSSA16  
RRJVASSA16

passende Kontaktgeber:

ASI AZ B B.k BZ BZ.k B439 CT CTF CTP CZ

Frontrahmen: silberfarben  
Edelstahl, glänzend  
schwarz



RRJSSA17  
RRJVASSA17  
RRJSSA17SW

passende Kontaktgeber:

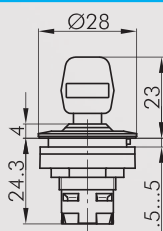
ASI AZ B B.k BZ BZ.k B439 CT CTF CTP CZ

Frontrahmen: silberfarben  
Edelstahl, glänzend  
schwarz



RRJSSA18  
RRJVASSA18  
RRJSSA18SW

IP65



## Schlüsseltaste rastend (verschiedenschließend)

inkl. drei Schlüssel  
1. Schlüssel: Rechts-Links-Betätigung  
2. Schlüssel: nur Links-Betätigung  
3. Schlüssel: nur Rechts-Betätigung

passende Kontaktgeber:

ASI AZ BZ BZ.k B439 CT CZ

Frontrahmen: silberfarben  
Edelstahl, glänzend



RRJSSA31  
RRJVASSA31

**Schlüsseltaste** (tastend/schaltend)

I = Schaltstellung  
> = Federrückzug  
O = Schlüsselabzugstellung

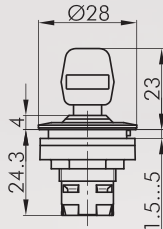
Abbildung

Abmessungen

Beschreibung

Type

IP65



**Schlüsseltaste tastend**

inkl. zwei Schlüssel  
verschiedenschließend möglich, Mehrpreis a. A.

passende Kontaktgeber:

ASI AZ BZ BZ.k B439 CT CZ

Frontrahmen:

silberfarben

Edelstahl, glänzend



RRJSSA23

RRJVASSA23

passende Kontaktgeber:

ASI AZ B B.k BZ BZ.k B439 CT CTF CTP CZ

Frontrahmen:

silberfarben

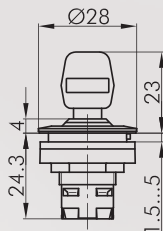
Edelstahl, glänzend



RRJSSA28

RRJVASSA28

IP65



**Schlüsseltaste links rastend, rechts tastend**

inkl. zwei Schlüssel  
verschiedenschließend möglich, Mehrpreis a. A.

passende Kontaktgeber:

ASI AZ BZ BZ.k B439 CT CZ

Frontrahmen:

silberfarben

Edelstahl, glänzend



RRJSSA25

RRJVASSA25

**Zubehör**



**Ersatzschlüssel**

Standard-Ersatzschlüssel, bei Sonderschließung bitte Schlüsselnummer angeben.

ESMIC482

Über uns

Befehlsgeräte  
→ Betätiger

Einbaubuchsen

Not-Halt-Fasten

Bussysteme

RFID

Gehäuse

Fußschalter

Reihenklappen

Typenindex



## Akustischer Signalgeber

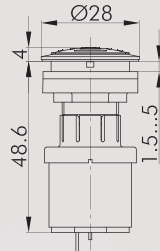
Abbildung

Abmessungen



Beschreibung

Type

IP65

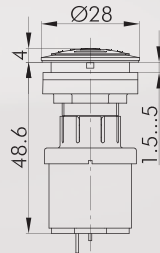


### Akustischer Signalgeber



Betriebsspannung: 12 ... 24V DC  
 Betriebsstrom: 5mA (12V DC)  
 16mA (24V DC)  
 Signalfrequenz: 3,8 +/- 0,5 kHz  
 Lautstärke: max. 85 db (10cm, 24V)  
 max. 80 db (10cm, 12V)  
 Betriebstemperatur: -20°C ... 60°C  
 Anschlussart: Flachstecker 2,8 mm x 0,8 mm  
 Frontrahmen: silberfarben   
 Edelstahl, glänzend 

RRJNSG+SG-24V  
 RRJVANSG+SG-24V

IP65

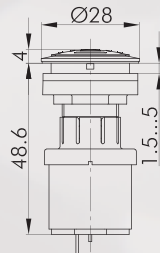


### Akustischer Intervall-Signalgeber



Betriebsspannung: 12 ... 24V DC  
 Betriebsstrom: max. 30mA  
 Signalfrequenz: 3,5 +/- 0,5 kHz  
 Lautstärke: max. 85 db (10cm, 24V)  
 max. 80 db (10cm, 12V)  
 Intervall: 1s  
 Betriebstemperatur: -20°C ... 60°C  
 Anschlussart: Flachstecker 2.8x0.8 mm  
 Frontrahmen: silberfarben   
 Edelstahl, glänzend 

RRJNSG+SGL-24V  
 RRJVANSG+SGL-24V

IP65

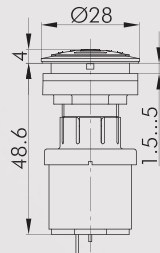


### beleuchteter, akustischer Signalgeber



Betriebsspannung: 12 ... 24V AC/DC  
 Betriebsstrom: ca. 30mA  
 Signalfrequenz: 3,5 +/- 0,5 kHz  
 Lautstärke: max. 85 db (10cm, 24V)  
 max. 80 db (10cm, 12V)  
 Betriebstemperatur: -20°C ... +60°C  
 Anschlussart: Flachstecker 2.8x0.8 mm  
 Frontrahmen: silberfarben   
 Edelstahl, glänzend 

RRJNSGL+SGLR-24V  
 RRJVANSGL+SGLR-24V

IP65



### beleuchteter, akustischer Intervall-Signalgeber

Betriebsspannung: 12 ... 24V DC  
 Betriebsstrom: ca. 30mA  
 Signalfrequenz: 3,5 +/- 0,5 kHz  
 Lautstärke: max. 85 db (10cm, 24V)  
 max. 80 db (10cm, 12V)  
 Intervall: 1s  
 Betriebstemperatur: -20°C ... +60°C  
 Anschlussart: Flachstecker 2.8x0.8 mm  
 Frontrahmen: silberfarben   
 Edelstahl, glänzend 

RRJNSGL+SGLR-24V  
 RRJVANSGL+SGLR-24V

## Zubehör Kontaktgeber

Abbildung

Abmessungen

Beschreibung

Type

### Zubehör



#### Flachsteckhülse 2,8 x 0,8 mm mit Rastzunge

FH2,8

Querschnittsbereich 0,75 - 1,50 mm<sup>2</sup>, Messing verzinnt, mit Rastzunge zum Einrasten in Anschlussstecker XA, XAL und IH2,8



#### Isolierstoffhülse

IH2,8

für Flachsteckhülse FH2,8, von vorne aufsteckbar

Über uns

Befehlsgeräte

→ Betätiger

Einbaubuchsen

No-Halt-Fasten

Bussysteme

RFID

Gehäuse

Fußschalter

Reihenklappen

Typenindex

## Einbaubuchse

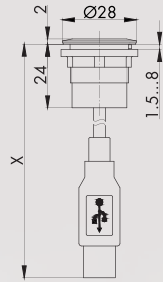
weitere Kabellängen auf Anfrage

Abbildung

Abmessungen

Beschreibung

Type



### USB2.0-Buchse A/Stecker A (60 cm)

vorne:

USB2.0 - Buchse Typ A

hinten:

USB2.0 - Kabel (Länge X=600 mm) mit Stecker Typ A

Achtung: Einbaulage der USB - Buchse entspricht nicht der USB2.0 Spezifikation

Frontrahmen:

silberfarben

Edelstahl, glänzend

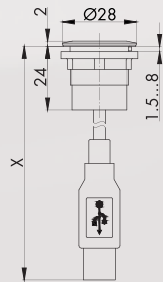
schwarz



RRJ\_USB

RRJVA\_USB

RRJ\_USB\_SW



### USB3.0-Buchse A/Stecker A (60 cm)

vorne:

USB3.0 - Buchse Typ A

hinten:

USB3.0 - Kabel (Länge X=600 mm) mit Stecker Typ A

Frontrahmen:

silberfarben

Edelstahl, glänzend

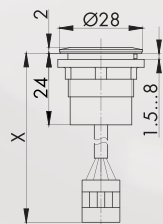
schwarz



RRJ\_USB3

RRJVA\_USB3

RRJ\_USB3\_SW



### USB2.0-Buchse A/Stecker Buchsengehäuse (100 cm)

vorne:

USB2.0 - Buchse: Typ A

hinten:

USB2.0 - Kabel (Länge X=1000 mm) mit Buchsengehäuse 5-polig (Rastermaß 2,54 mm)

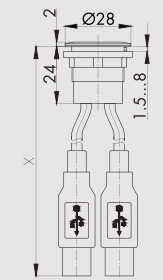
zum direkten Anschluss an ein Motherboard

Frontrahmen:

silberfarben



RRJ\_USB100CM\_673



### Doppel USB2.0-Buchse A/Stecker A (60 cm)

vorne:

2x USB2.0 - Buchse: Typ A

hinten:

2x USB2.0 - Kabel (Länge X=600 mm) mit Stecker Typ A

Frontrahmen:

silberfarben

Edelstahl, glänzend

schwarz



RRJ\_2USB

RRJVA\_2USB

RRJ\_2USB\_SW

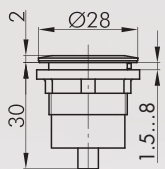
## Einbaubuchse

Abbildung

Abmessungen

Beschreibung

Type



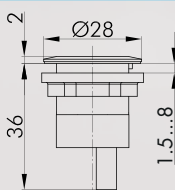
### USB2.0-Buchse A/Buchse A

vorne:  
USB2.0 - Buchse Typ A  
hinten:  
USB2.0 - Buchse Typ A

Frontrahmen:      silberfarben  
                          Edelstahl, glänzend  
                          schwarz



**RRJ\_USB\_AA**  
**RRJVA\_USB\_AA**  
**RRJ\_USB\_SW\_AA**



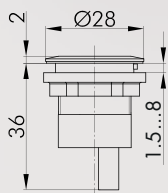
### USB3.0-Buchse A/Buchse A

Pinning 1:1  
vorne:  
USB3.0 - Buchse: Typ A  
hinten:  
USB3.0 - Buchse: Typ A

Frontrahmen:      silberfarben  
                          Edelstahl, glänzend  
                          schwarz



**RRJ\_USB3\_AA**  
**RRJVA\_USB3\_AA**  
**RRJ\_USB3\_SW\_AA**



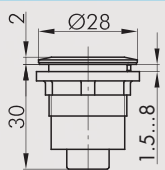
### USB3.0-Buchse A/Buchse A (gedrehte Datenleitung)

Pinning: gedrehte Datenleitung  
vorne:  
USB3.0 - Buchse: Typ A  
hinten:  
USB3.0 - Buchse: Typ A

Frontrahmen:      silberfarben  
                          Edelstahl, glänzend



**RRJ\_USB3\_AA\_633**  
**RRJVA\_USB3\_AA633**



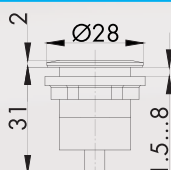
### USB2.0-Buchse A/Buchse B

vorne:  
USB2.0 - Buchse: Typ A  
hinten:  
USB2.0 - Buchse: Typ B

Frontrahmen:      silberfarben  
                          Edelstahl, glänzend  
                          schwarz



**RRJ\_USB\_AB**  
**RRJVA\_USB\_AB**  
**RRJ\_USB\_SW\_AB**



### USB2.0-Buchse B/Buchse A

vorne:  
USB2.0 - Buchse: Typ B  
hinten:  
USB2.0 - Buchse: Typ A

Frontrahmen:      silberfarben  
                          Edelstahl, glänzend  
                          schwarz



**RRJ\_USB\_BA**  
**RRJVA\_USB\_BA**  
**RRJ\_USB\_SW\_BA**

## Einbaubuchse

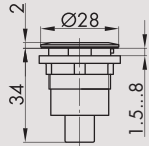
aus Edelstahl V4A (1.4404)

Abbildung

Abmessungen

Beschreibung

Type



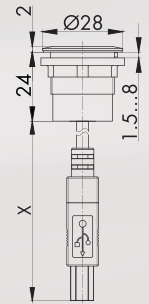
### USB2.0-Buchse B/Buchse B

vorne:  
USB2.0 - Buchse: Typ B  
hinten:  
USB2.0 - Buchse: Typ B

Frontrahmen: silberfarben  
Edelstahl, glänzend



RRJ\_USB\_BB  
RRJVA\_USB\_BB



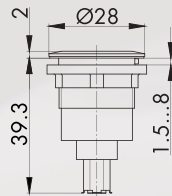
### USB2.0-Buchse B/Stecker B (50 cm)

vorne:  
USB2.0 - Buchse: Typ B  
hinten:  
USB2.0 - Kabel (Länge X=500 mm) mit Stecker Typ B

Frontrahmen: silberfarben



RRJ\_USB\_BB\_50CM



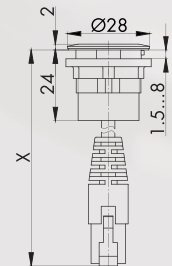
### Fire-Wire-Buchse/Buchse

vorne:  
Fire-Wire-Buchse  
hinten:  
Fire-Wire-Buchse

Frontrahmen: silberfarben  
Edelstahl, glänzend



RRJ\_FW6\_STB  
RRJVA\_FW6\_STB



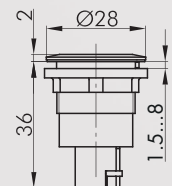
### RJ45-Buchse/Stecker (60 cm)

vorne:  
RJ45-Buchse mit Schirm  
hinten:  
Kabel (Länge X=600 mm) mit RJ45 Stecker geschirmt

Frontrahmen: silberfarben  
Edelstahl, glänzend  
schwarz



RRJ\_RJ45  
RRJVA\_RJ45  
RRJ\_RJ45\_SW



### RJ45-Buchse/Buchse

vorne:  
RJ45-Buchse mit Schirm  
hinten:  
RJ45-Buchse mit Schirm

Frontrahmen: silberfarben  
Edelstahl, glänzend  
schwarz



RRJ\_RJ45\_STB  
RRJVA\_RJ45\_STB  
RRJ\_RJ45\_STB\_SW

## Einbaubuchse

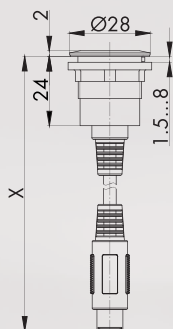
weitere Kabellängen auf Anfrage

Abbildung

Abmessungen

Beschreibung

Type



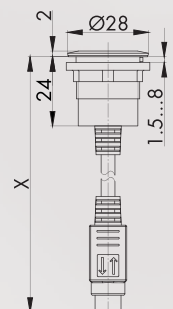
### PS2-Buchse/Stecker (200 cm)

vorne:  
PS2-Buchse  
hinten:  
Kabel (Länge X=2000 mm) mit PS2 - Stecker

Frontrahmen:           silberfarben



**RRJ\_PS2\_200CM**



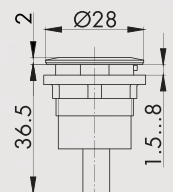
### SVHS-Buchse/Stecker (200 cm)

vorne:  
SVHS-Buchse  
hinten:  
Kabel (Länge X=2000 mm) mit SVHS-Stecker

Frontrahmen:           silberfarben



**RRJ\_SVHS\_200CM**



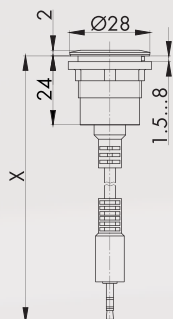
### HDMI-Buchse/Buchse

vorne:  
HDMI-Buchse  
hinten:  
HDMI-Buchse

Frontrahmen:           silberfarben  
Edelstahl, glänzend  
schwarz



**RRJ\_HDMI\_STB**  
**RRJVA\_HDMI\_STB**  
**RRJ\_HDMI\_STB\_SW**



### 2,5 mm Klinkenstecker-Buchse/Stecker (200 cm)

vorne:  
2,5 mm Klinkenstecker-Buchse (3-polig)  
hinten:  
Kabel (Länge X=2000 mm) mit 2,5 mm Klinkenstecker

Frontrahmen:           silberfarben  
Edelstahl, glänzend



**RRJ\_KL2,5\_200CM**  
**RRJVA\_KL2,5\_200**

Über uns

Befehlsgeräte

→ Betätiger

Einbaubuchsen

No-Halt-Fasten

Bussysteme

RFID

Gehäuse

Fußschalter

Reihenklappen

Typenindex

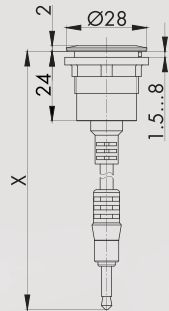
## Einbaubuchse

Abbildung

Abmessungen

Beschreibung

Type



### 3,5 mm Klinkenstecker-Buchse/Stecker

vorne:

3,5 mm Klinkenstecker-Buchse (3-polig)

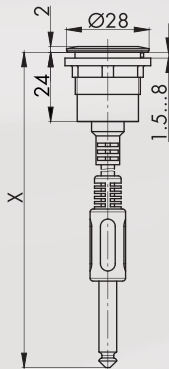
hinten:

Kabel (Länge X=2000 mm) mit 3,5 mm Klinkenstecker

Frontrahmen: silberfarben  
Edelstahl, glänzend



RRJ\_KL3,5\_200CM  
RRJVA\_KL3,5\_200



### 6,3 mm Klinkenstecker-Buchse/Stecker (200 cm)

vorne:

6,3 mm Klinkenstecker-Buchse (3-polig)

hinten:

Kabel (Länge X=2000 mm) mit 6,3 mm Klinkenstecker

Frontrahmen: silberfarben  
Edelstahl, glänzend



RRJ\_KL6,3\_200CM  
RRJVA\_KL6,3\_200



Einbaubuchsen finden Sie ab Seite 572

**Industrie 4.0 - Komponenten**

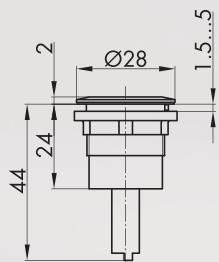
Abbildung

Abmessungen

Beschreibung

Type

IP65



**Kapazitives Mikrofon**

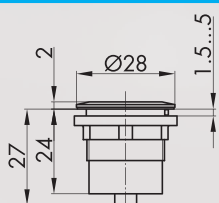
Frequenzgang: 20-16000 Hz  
Impedanz: 2,2 kOhm

Farbe: silberfarben  
schwarz



RRJ\_MIC\_01  
RRJSW\_MIC\_01

IP65



**WiFi Antenne**

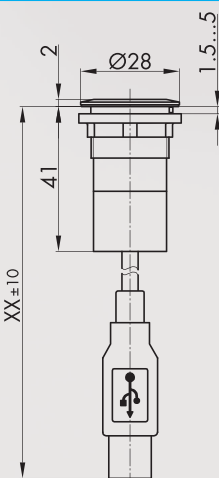
Standard: IEEE 802.11 ac/a/b/g/n  
Anschluss: MCX-Buchse

Farbe: silberfarben  
schwarz



RRJ\_WLA\_01  
RRJSW\_WLA\_01

IP65



**WLAN Adapter auf USB**

Spezifikation: IEEE 802.11n konform und abwärtskompatibel zu IEEE 802.11 g/b Unterstützt 64/128-bit WEP, WPA und WPA2 Verschlüsselung

Systemanforderung: Windows XP, Vista, 7, 8, 8.1, 10, Mac OS X und Linux Anschluss: USB-2.0 - Kabel (150cm)

Farbe: silberfarben  
schwarz



RRJ\_WLU\_01  
RRJSW\_WLU\_01

Über uns

Befehlsgeräte

→ Betätiger

Einbaubuchsen

No-Halt-Fasten

Bussysteme

RFID

Gehäuse

Fußschalter

Reihenklappen

Typenindex



# RONTRON-R-JUWEL

Ø 22,3 mm

MADE IN GERMANY



## Leuchtvorsatz/Meldeleuchten

Tasterkappen/Kalotten und Bezeichnungsschilder bitte extra bestellen

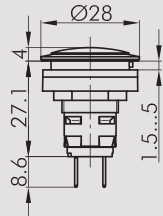
Abbildung

Abmessungen

Beschreibung

Type

IP65



### Meldeleuchte mit Flachsteckanschlüssen 2,8x0,8 mm

mit Fassung W2x4,6d

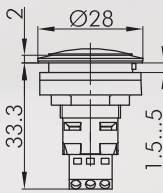
Anschlussart: Flachstecker 2,8 mm x 0,8 mm

Frontrahmen: silberfarben  
Edelstahl, glänzend  
schwarz



RRJL4  
RRJVAL4  
RRJL4SW

IP65



### LED-Meldeleuchte 2-farbig 24V

Betriebstemperatur: -25°C ... 60°C

Nennspannung: 24V DC

Nennstrom: max. 10mA je LED

Isolationsspannung: 0,5kV

Isolationswiderstand: ≥ 2MΩ

Anschluss: Schraubanschluss 3x1mm<sup>2</sup>

Pinbelegung

Pin 1: rot  
Pin 2: GND  
Pin 3: grün

weitere Farben auf Anfrage

inkl. Tasterkappe und Bezeichnungsschild

Anschlussart: Schraubanschluss 3x1mm<sup>2</sup>

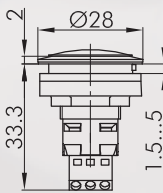
Frontrahmen: silberfarben



Farbe der LED: rot/grün

RRJL\_24R\_G

IP65



### LED-Meldeleuchte 2-farbig 230V

Betriebstemperatur: -25°C ... 55°C

Nennspannung: 230V AC / 50 ... 60Hz

Nennstrom: max. 4mA je LED

Isolationsspannung: 2,5kV

Isolationswiderstand: ≥ 2MΩ

Anschluss: Schraubanschluss 3x1mm<sup>2</sup>

Pinbelegung

Pin 1: rot  
Pin 2: GND  
Pin 3: grün

weitere Farben auf Anfrage

inkl. Tasterkappe und Bezeichnungsschild

Anschlussart: Schraubanschluss 3x1mm<sup>2</sup>

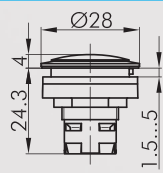
Frontrahmen: silberfarben



Farbe der LED: rot/grün

RRJL\_230R\_G

IP65



### Leuchtvorsatz

passende Lampenfassungen:



Frontrahmen: silberfarben  
Edelstahl, glänzend  
schwarz



RRJN  
RRJVAN  
RRJNSW

## Zubehör Betätiger

Abbildung

Abmessungen

Beschreibung

Type

### Zubehör



#### Kalotte

Farbe:

blau

gelb

grün

klar

rot

opalweiß



K22RRBL

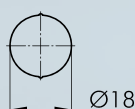
K22RRGB

K22RRGN

K22RRKL

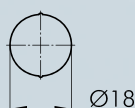
K22RRRT

K22RRWS



#### Bezeichnungsschild unbedruckt

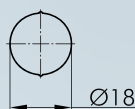
BSRRU



#### Bezeichnungsschild mit Standarddruck

bitte Index-Nr. angeben (siehe Bezeichnungsschilder Seite 634)

BSRR...



#### Bezeichnungsschild mit Sonderdruck

nach Kundenangabe

BSRRB



#### Montageschlüssel 16

S16

Sechskant mit Drehmomentbegrenzung für die Baureihen OKTRON, OKTRON-JUWEL, OKTRON-R, RONTRON-R-JUWEL, RONTRON-Q-JUWEL, QUARTRON, QUARTRON-JUWEL, RX-JUWEL



#### Montageschlüssel 22

S22

Sechskant mit Drehmomentbegrenzung für die Baureihen QUARTEX-R(JUWEL), KOMBITAST-R-JUWEL, RONDEX, RONDEX-M, RONDEX-JUWEL, RVA, DUX-Basic, SHORTRON, Buchsen der Baureihen RONTRON-R/-Q-JUWEL



#### Montageschlüssel-Adapter mit 1/4-Zoll-Standardanschluss

SRA

für S16 und S22

Über uns

Befehlsgeräte

↑ Betätiger

Einbaubuchsen

No-Halt-Fasten

Bussysteme

RFID

Gehäuse

Fußschalter

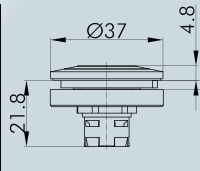
Reihenklappen

Typenindex

## Zubehör Betätiger

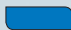




Abbildung      Abmessungen      Beschreibung      Type

IP65

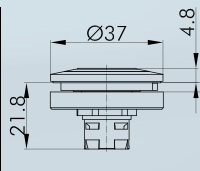


### LED-Leuchtring für Statusanzeige oder Illumination

- für ein zusätzliches Leuchtsignal
  - Nennspannung: 24V AC/DC
  - Nennstrom: 25 ... 35 mA (DC)
  - Ø 30,5 mm Einbauöffnung
  - Anschluss: für JST-Stecker ZHR-3
  - Drehmoment Montagemutter max. 0,3 Nm
- Lieferung ohne Betätiger


|                |      |   |           |
|----------------|------|---|-----------|
| Farbe der LED: | blau |  | LR22K_24B |
|                | weiß |  | LR22K_24W |
|                | rot  |  | LR22K_24R |
|                | grün |  | LR22K_24G |
|                | gelb |  | LR22K_24Y |

IP65



### geteilter LED-Leuchtring für Statusanzeige

- für zwei zusätzliche Leuchtsignale
  - Nennspannung: 24V AC/DC
  - Nennstrom: grün 12mA (DC) / rot 17mA (DC)
  - Ø 30,5 mm Einbauöffnung
  - Anschluss: für JST-Stecker ZHR-3
  - Drehmoment Montagemutter max. 0,3 Nm
- Lieferung ohne Betätiger

|                |          |   |             |
|----------------|----------|---|-------------|
| Farbe der LED: | rot/grün |  | LR22K_24R_G |
|----------------|----------|---|-------------|

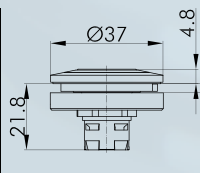


### Verbindungskabel für LED Leuchtring

mit offenem Ende, zum Anschluss der LED-Leuchtringe an eine Spannungsquelle.  
Länge: ca. 80 cm, Querschnitt 0,14 mm<sup>2</sup>

VK\_JST3\_014

IP65



### RGB-LED Leuchtring für Statusanzeige oder Illumination

- für ein zusätzliches Leuchtsignal
- einteiliger Ring (360°)
- Nennspannung 24V AC (Einweggleichrichter)/DC
- eine von bis zu 16,7 Mio Farben darstellbar (Farbmischung über PWM-Signal)
- Drehmoment Montagemutter max. 0,3 Nm

|                |               |  |             |
|----------------|---------------|--|-------------|
| Farbe der LED: | rot/grün/blau |  | LR22K_24RGB |
|----------------|---------------|--|-------------|



### Verbindungskabel für RGB-LED Leuchtring

mit offenem Ende, zum Anschluss der RGB-LED Leuchtringe an eine Spannungsquelle.  
Länge: ca. 60 cm, Querschnitt 0,14 mm<sup>2</sup>

VK\_LRR22\_RGB

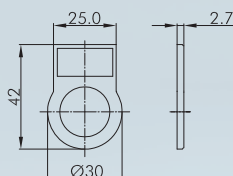
## Zubehör Betätiger

Abbildung

Abmessungen

Beschreibung

Type



### Außenbezeichnungsträger

für selbstklebende Bezeichnungsschilder zur Beschriftung außerhalb der Betätiger  
passend für RONTRON-R-JUWEL, SHORTRON  
Von vorne aufrastbar.

Farbe: transparent



RRJABT

### selbstklebendes Bezeichnungsschild gelasert

BZ16L...

beschriftet nach Kundenangabe  
Maße: 22 x 11 mm



### selbstklebendes Bezeichnungsschild unbedruckt

BZ16U

Maße: 22 x 11 mm



### selbstklebendes Bezeichnungsschild mit Standarddruck

BZ16B...

bitte Index-Nr. angeben  
(siehe Bezeichnungsschilder Seite 634)  
Maße: 22 x 11 mm



### Unterlegschild gelb

selbstklebende PVC-Folie  
Bedruckung auf Anfrage  
Außen-Ø: 75 mm  
für Einbauöffnung Ø 22,3 mm

Farbe: gelb



NAS\_22



### Unterlegschild 4-sprachig bedruckt

selbstklebende PVC-Folie  
Außen-Ø: 75 mm  
für Einbauöffnung Ø 22,3 mm

Farbe: gelb



NAS\_22\_548

IP40



### plombierbare Schutzklappe

Farbe: transparent



KDP22RR

Über uns

Befehlsgeräte

→ Betätiger

Einbaubuchsen

No-Halt-Fasten

Bussysteme

RFID

Gehäuse

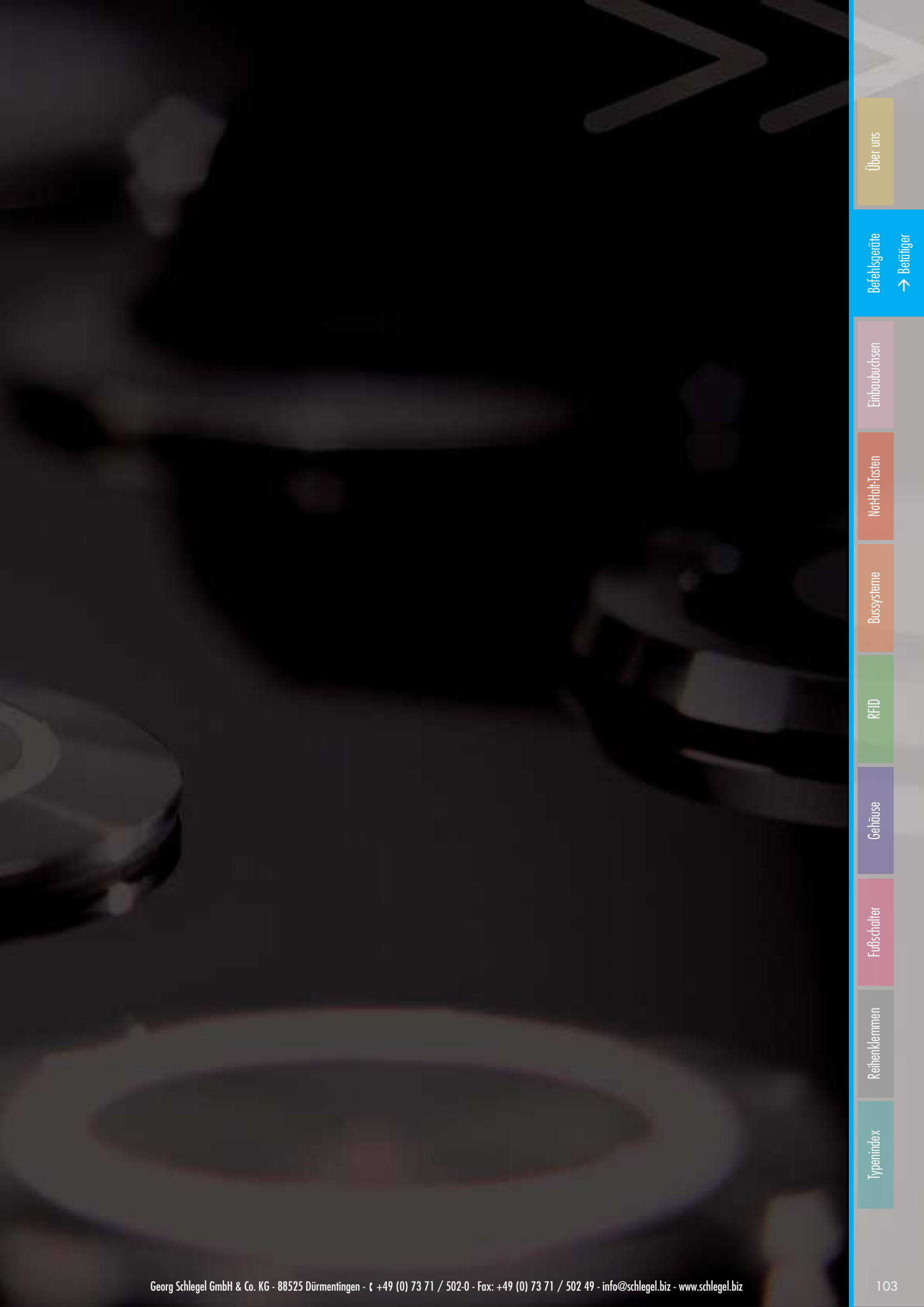
Fußschalter

Reihenklappen

Typenindex

## Zubehör Betätiger

| Abbildung   | Abmessungen | Beschreibung  | Type                      |
|---|-------------|---|---------------------------|
|    |             | <b>plombierbare, robuste, dichte Schutzklappe</b><br>Farbe: transparent<br>schwarz  | K DPR22RR<br>K DPR22RR_SW |
|    |             | <b>Schutzklappe aus TPE</b><br>Farbe: schwarz   | AK22RRSW                  |
|   |             | <b>robuste, dichte Schutzkappe</b><br>- Deckel verliersicher, schraubbar<br>- passend für die Baureihe Rontron-R-Juwel<br>Farbe: Aluminium<br>Edelstahl, glänzend | SDAL22RR<br>SDVA22RR      |
|  |             | <b>Universal-Kappenabheber</b>  | USK                       |
|  |             | <b>Blindverschluss silberfarben</b><br>zum Verschließen vorhandener Einbauöffnungen<br>Frontrahmen: silberfarben  | BVRRJ                     |
|  |             | <b>Blindverschluss Edelstahl</b><br>zum Verschließen vorhandener Einbauöffnungen<br>Frontrahmen: Edelstahl, glänzend  | BVRRJVA                   |
|  |             | <b>Blindverschluss komplett aus Edelstahl</b><br>aus Edelstahl 1.4404<br>zum Verschließen vorhandener Einbauöffnungen<br>Farbe: Edelstahl, glänzend               | BVSV A                    |



Über uns

Befehlsgeräte

→ Betätiger

Einbaubuchsen

No-Halt-Fasten

Bussysteme

RFID

Gehäuse

Fußschalter

Reihenklappen

Typenindex