



Frontabmessung: \varnothing 28 mm
Einbauöffnung: \varnothing 22,3 mm
Frontrahmenhöhe: 2 mm
Hub: 2,3 mm/1,8 mm



SHORTTRON

 Produktkonfigurator



Übersicht Baureihe SHORTRON®



01 Drucktaster taktile Drucktaster	Seite 134 Seite 135	06 Akustische Signalgeber 07 Meldeleuchten	Seite 155 Seite 155
02 kapazitive Taster	Seite 140		
03 Not-Halt-Taster	Seite 141		
04 Wahl-taster	Seite 147		
05 Schlüsseltaster	Seite 152		

Hülsefarbe (silberfarben, schwarz, Edelstahl glänzend)



Schutzart



Betätigungshub



taktil

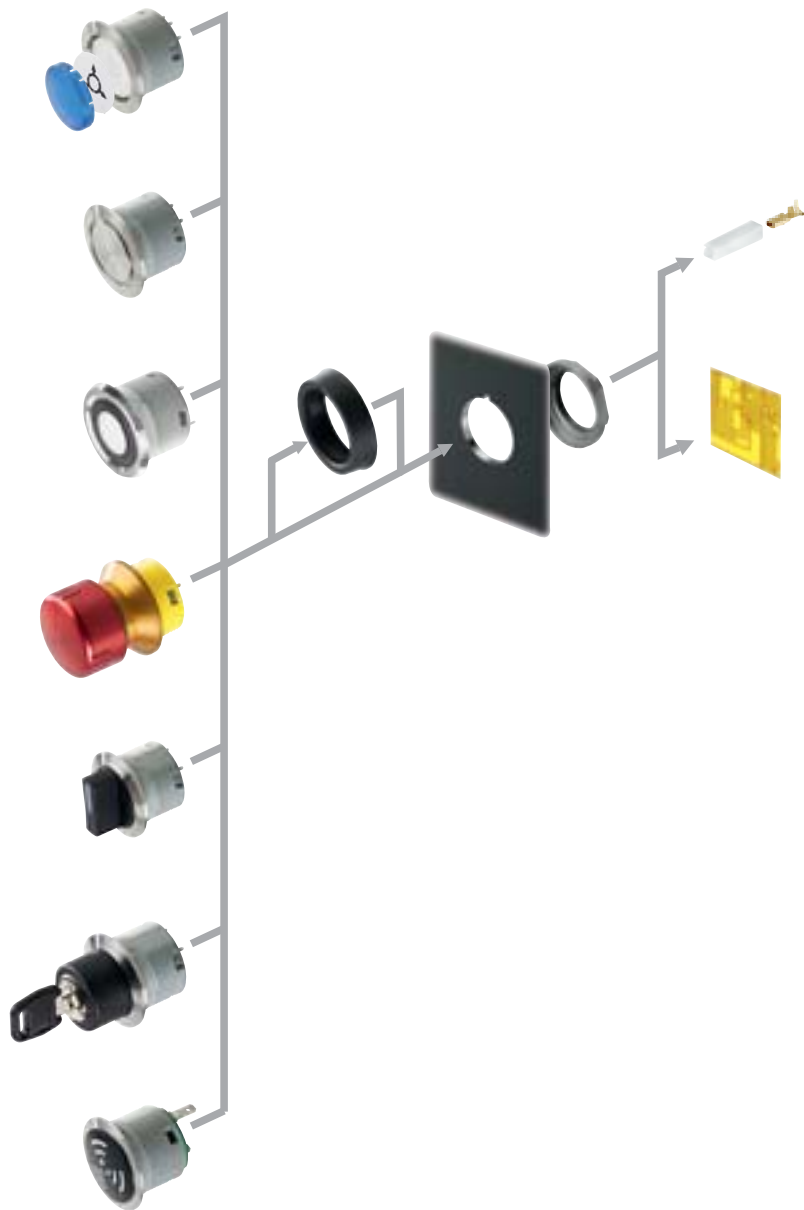


beleuchtbar



beschriftbar

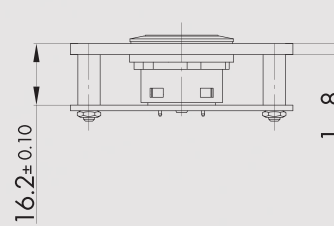
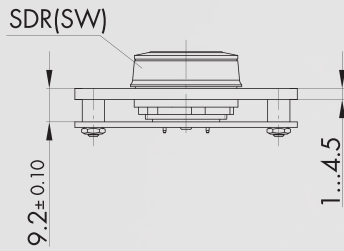
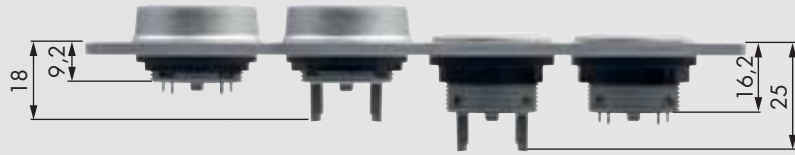




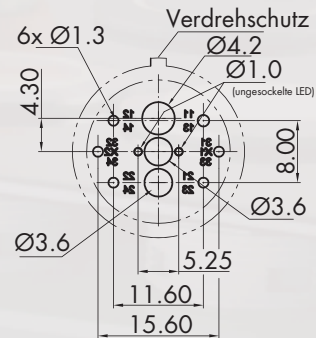
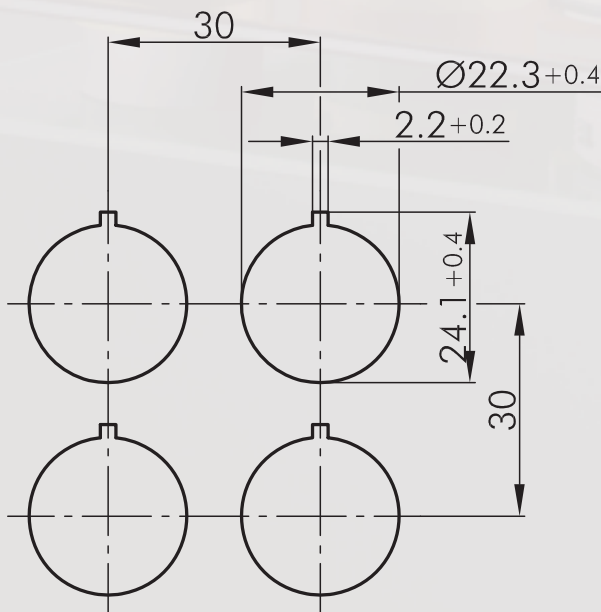
Einbau Flachsteckanschluss 2,8x0,8mm



Einbautiefenmaße

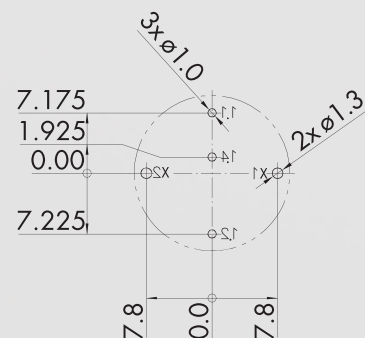


Maße Einbauöffnung



Sicht auf Bestückungsseite der Leiterplatte
Kontaktbelegung: sh. Schaltbild der jew. Typen

PCT...



Allgemeine Daten

Typenbezeichnung:	FR(P)VK(Y1)(P)(L)(R)(O)(OO)(OI)(S)(OOO)(OOI)(OII)(Z)(LZ)(P)(_AU)(L_R0)
Beschreibung:	Not-Halt/Not-Aus-Taste, überlistsicher
Approbationen:	CCC, CE, cURus, DGUV_Test, TÜV_Süd
Schalterart:	1Ö / 2Ö / 3Ö / 1Ö + 1S / 2Ö + 1S / 1Ö + 2S /
Schutzart:	IP65 / IP67
Ausführung / Anschlüsse:	Flachstecker 2,8x0,8 mm / Printanschluss
Kontaktwerkstoff:	AgNi / AgNi, vergoldet 5µm
Lagertemperatur max.:	-40°C ... 80°C
Betriebstemperatur max.:	-25°C ... 70°C
Mech. Lebensdauer:	50.000
El. Lebensdauer (Nennlast):	50.000 bei Nennlast
Durchgangswiderstand NO:	< 50 mOhm (neu)
Durchgangswiderstand NC:	< 50 mOhm (neu)
Prellzeit NO:	< 10 ms
Prellzeit NC:	< 10 ms
Öffnerkontakt zwangsöffnend:	gemäß EN60947-5-1, Anh. K

Elektrische Daten nach IEC/EN 60947-5-1 (VDE 0660 Teil 200)

	Wechselstrom	Gleichstrom
Gebrauchskategorie:	AC15 B300	DC13 Q300
Bemessungsisolationsspannung Ui:	250 V	250 V
Bemessungsbetriebsspannung Ue:	240 V / 120 V	250 V / 125 V / 60 V / 24 V
Bemessungsbetriebsstrom Ie:	1,5 A / 3 A	0,27 A / 0,55 A / 1 A / 2 A
Schaltvermögen:	10Ie	1,1Ie
Therm. Dauerstrom:	5 A	

Technische Daten Lampe

Lampenfassung:	keine, 3 mm LED integriert
Lampenspannung max.:	30 V AC/DC
Lampenleistung max.:	4 mA (bei 24 V DC)
Definition:	X1...Anode, X2...Kathode

Zusätzliche Angaben

Einbauöffnung:	22,3 mm
Drehmoment (Montagemutter):	1,3 ... 1,9 Nm
Entriegelung:	Drehentriegelung links/rechts
Einbaulage:	beliebig
Normen:	EN 60947-5-1, EN 60947-5-5, EN ISO 13850
Ld:	20% (Öffner)
B10d:	250.000
Verschmutzungsgrad:	3

Hinweis

Ö=Öffner; S=Schließer
mit Schaltstellungsanzeige
Elektrische Kennwerte mit 5µm Goldauflage, Zusatz ...AU
Schaltspannung 20mV ... 42V AC/DC Schaltstrom 1mA ... 250mA
Ausführungen für Flachstecker: teil-/ oder vollisolierte Flachsteckhülsen verwenden

Überspannungskategorie II (2.5kV), Verschmutzungsgrad 2 bei:

- Ausführungen mit Beleuchtung (24 V-LED)
- Ausführungen mit 3. Kontakt
- Ausführungen mit Schließerbestückungen (I, II, OI)

FRVKP...	Not-Halt für Hygienebereiche
Drehmoment (Montagemutter):	1,0 ... 1,7 Nm
Schutzart:	IP66/IP67/IP69k*1) Approbationen: CE, DGUV-Test
Mech. Lebensdauer:	20.000 (20°C) >6050 (-25°C) >6050 (+70°C)
B10d/Ld:	150.000
*1) Einschränkung:	Düsenabstand > 250 mm. Normforderung nach ISO 20653:2013-02 (IPX9K) 100 - 150 mm

Verwendung in Hygienebereichen:

- dauerhaft von -30°C bis +50°C und kurzzeitig bis +70°C mit kurzzeitigem Lebensmittelkontakt geeignet
- OML Migrationsprüfung gemäß Verordnung (EU) Nr. 10/2011 mit Ethanol (50%) und Essigsäure (3%) 40°C/1h, Ethanol (95%) 40°C/0,5h
- Der Not-Aus-Taster sollte derart verbaut werden, dass eine Ablagerung von Rückständen in betätigtem und unbetätigtem Zustand ausgeschlossen wird.

FRVK...Z	...Not-Halt für Zwischenbau
FRVK...LZ	...Not-Halt für Zwischenbau mit Höhenausgleich für Shortron

Approbationen: CE

Über uns

Befehlsgeräte
→ Betätiger

Einbaubutisen

Not-Halt-Fasten

Bussysteme

RFID

Gehäuse

Fußschalter

Reihenklammern

Typenindex

Der entsprechende Kontaktgeber (PTS...) wird in den Betätigerhals eingesteckt. Distanzbuchsen sorgen für den richtigen Abstand der Verbindung von Leiter- und Montageplatte. Die Verschraubungen sind gegen Lösen zu sichern.

FRVK...R... ...rote LED
FRVK...RO ...0-Ohm Vorwiderstand, mit Schutzdiode (in Reihe)
Achtung: Die LED darf nicht ohne Vorwiderstand betrieben werden.

(Anschlüsse X1-X2 nicht direkt an Spannung legen)

LED-Daten beachten!

LED Sperrspannung: max. 70 V (incl. Schutzdiode)
30 mA
If LED, max.: weiß: 3,2V (20mA) rot: 2,0 V (20mA)
Uf LED, typisch: FRPVK(Z), FRPVK(O)(OO)(OI)(LOO) FRPVK(OO)(OOI)P

FRPVK...
Entriegelung: Zugentriegelung

Max. Zugkraft: 160N
Lebensdauer: 30.000
B10d/Ld: 170.000/20%

Angaben nach UL

Rating Contact block: Silver: B300, 24Vdc/3A
Gold: 42Vdc/100mA Lamp rating: LED: 30 Vac/Dc (4 mA at 24 V)
NEMA TYPE: 4x indoor (front face)

Allgemeine Daten

Typenbezeichnung: FRVKAL(O)(OO)(OOO)(OI)(OOI)(OII)(P)(Z)(LZ)(LAU)(LRO)
Beschreibung: Not-Halt/Not-Aus-Taste, Aluminium-Version, überlistsicher
Approbationen: CCC, CE, cURus, TÜV_Süd
Schalterart: 1Ö / 2Ö / 3Ö / 1Ö + 1S / 2Ö + 1S / 1Ö + 2S /
Schutzart: IP65 / IP67
Ausführung / Anschlüsse: Flachstecker 2,8x0,8 mm / Printanschluss
Kontaktwerkstoff: AgNi / AgNi, vergoldet 5µm
Lagertemperatur max.: -40°C ... 80°C
Betriebstemperatur max.: -25°C ... 70°C
Mech. Lebensdauer: 50.000
El. Lebensdauer (Nennlast): 50.000 bei Nennlast
Durchgangswiderstand NO: < 50 mOhm (neu)
Durchgangswiderstand NC: < 50 mOhm (neu)
Prelzeit NO: < 10 ms
Prelzeit NC: < 10 ms
Öffnerkontakt zwangsöffnend: gemäß EN60947-5-1, Anh. K

Elektrische Daten nach IEC/EN 60947-5-1 (VDE 0660 Teil 200)

Gebrauchskategorie:	Wechselstrom	Gleichstrom
AC15 B300	DC13 Q300	
Bemessungsisolationsspannung Ui:	250 V	250 V
Bemessungsbetriebsspannung Ue:	240 V / 120 V	250 V / 125 V / 60 V / 24 V
Bemessungsbetriebsstrom Ie:	1,5 A / 3 A	0,27 A / 0,55 A / 1 A / 2 A
Schaltvermögen:	10Ie	1,1Ie
Therm. Dauerstrom:	5 A	

Zusätzliche Angaben

Einbauöffnung: 22,3 mm
Drehmoment (Montagemutter): 1,3 ... 1,9 Nm
Entriegelung: Drehentriegelung links/rechts
Einbaulage: beliebig
Normen: EN 60947-5-1, EN 60947-5-5, EN ISO 13850
Verschmutzungsgrad: 3

Zuverlässigkeitsdaten

Ld: 20% (Öffner)
B10d: 250.000

Hinweis

Ö=Öffner; S=Schließer
mit Schaltstellungsanzeige
Elektrische Kennwerte mit 5µm Goldauflage, Zusatz ...AU
Schaltspannung: 20mV ... 42V AC/DC Schaltstrom
1mA ... 250mA
Ausführungen für Flachstecker: teil-/ oder vollisolierte Flachsteckhülsen verwenden
Ausführungen mit 3. Kontakt: Überspannungskategorie II (2.5kV), Verschmutzungsgrad 2

Angaben nach UL

Rating Contact block: Silver: B300, 24Vdc/3A
Gold: 42Vdc/100mA Lamp rating: LED: 30 Vac/Dc (4 mA at 24 V)
NEMA TYPE: 4x indoor (front face)

Allgemeine Daten

Typenbezeichnung:	S(VA)(SW)(T)(TLR _x)(WA)(WB)(SSA...)(N)(STA)(STB)(L)(x)(I)(II)(O)(OO)(OI)(P)(L _{AU})
Beschreibung:	Befehlsgeräte, flache/erhöhte Ausführung, mit Flachsteckanschluss/Printanschluss
Approbationen:	CCC, CE, cURus, DNVGL, ENEC10, VDE, CE
Schalterart:	2Ö / 1Ö + 1S / 2S / 1S / 1Ö
Schutzart:	IP65 / IP67 (T, TLR, N) IP65 (SSA, STA, STB, WA, WB)
Betätigungsweg:	2,3 mm
Ausführung / Anschlüsse:	Flachstecker 2,8x0,8 mm / Printanschluss
Lagertemperatur max.:	-40°C ... 80°C
Betriebstemperatur max.:	-25°C ... 70°C
Mech. Lebensdauer:	1 Mio. Schaltspiele (T,TLR) 30.000(WA, WB, STA, SSA)
El. Lebensdauer (Nennlast):	1 Mio. Schaltspiele (T,TLR) 30.000(WA, WB, STA, SSA)
Durchgangswiderstand NO:	< 20 mOhm
Durchgangswiderstand NC:	< 20 mOhm
Min. Strom:	1 mA (unter Laborbedingungen)
Min. Spannung:	5 V
Prellzeit NO:	< 10 ms
Prellzeit NC:	< 10 ms
Öffnerkontakt zwangsöffnend:	gemäß EN60947-5-1, Anh. K

Elektrische Daten nach IEC/EN 60947-5-1 (VDE 0660 Teil 200)

	Wechselstrom	Gleichstrom
Gebrauchskategorie:	AC15 B300	DC13 Q300
Bemessungsisolationsspannung Ui:	250 V	250 V
Bemessungsbetriebsspannung Ue:	240 V / 120 V	250 V / 125 V / 60 V / 24 V
Bemessungsbetriebsstrom Ie:	1,5 A / 3 A	0,27 A / 0,55 A / 1 A / 2 A
Schaltvermögen:	10Ie	1,1Ie
Therm. Dauerstrom:	5 A	

Elektrische Daten nach IEC/EN 61058-1 (VDE 0630 Teil1)

Bemessungsspannung Ue:	250 V~
Bemessungsstrom Ie:	6(4) A

Technische Daten Lampe

Lampenfassung:	keine, weiße 3 mm LED integriert
Lampenspannung max.:	30 V AC/DC
Lampenleistung max.:	14 mA (bei 24 V DC)
Definition:	X1...Anode, X2...Kathode

Zusätzliche Angaben

Einbauöffnung:	22,3 mm
Drehmoment (Montagemutter):	1,5 ... 1,9 Nm
Einbaulage:	beliebig
Normen:	EN 60947-5-1, EN 61058-1

Elektrische Kennwerte mit 5µm Goldauflage, Zusatz ...AU

Betriebsspannung:	20mV ... 42V AC/DC
Schaltstrom:	1mA ... 100mA
Durchgangswiderstand (neu):	< 50 mOhm

Hinweis

Ö=Öffner; S=Schließer
T...Taster,
TLR(x)...Taster mit Leuchtring (x=Farbe: W,R,Y,G,B)*2
N...Meldeleuchte
SSA...Schlüsseltaste
STA, STB...Wahltaste tastend
WA, WB...Wahltaste rastend
Basisversion mit Flachsteckanschluss 2.8x0.8mm
(P) = Type mit Printanschluss
DC13: > 100.000 Schaltspiele
Ausführungen für Flachstecker: teil-/ oder vollisolierte Flachsteckhülsen verwenden

Überspannungskategorie II (2.5kV), Verschmutzungsgrad 2 bei:
- Ausführungen mit Beleuchtung (24 V-LED)
- Ausführungen mit 3. Kontakt
- Ausführungen mit Schließerbestückungen (I, II, OI)
Dieses Datenblatt ist nicht anwendbar für die Typen "S..C.." (Shortron taktil)
*2 mit Ringbeleuchtung
Angaben nach UL508
Rating: Pilot duty B300; 24dc/3A; Au: 42Vdc/100mA

Über uns

Befehlsgeräte
→ Betätiger

Einbaubuchten

Not-Halt-Fasten

Bussysteme

RFID

Gehäuse

Fußschalter

Reihenklammern

Typenindex

Allgemeine Daten

Typenbezeichnung:	FRVKD(O)(OO)(OI)(P)(_AU)
Beschreibung:	Not-Halt-Taste, aktiv/inaktiv (ohne Diagnoseeinheit)
Approbationen:	CE, cURus, TÜV_Süd
Schalterart:	1Ö / 2Ö / 1Ö + 1S
Schutzart:	IP65 / IP67
Ausführung / Anschlüsse:	Flachstecker 2,8x0,8 mm / Printanschluss
Kontaktwerkstoff:	AgNi / AgNi, vergoldet 5µm
Lagertemperatur max.:	-40°C ... 80°C
Betriebstemperatur max.:	-25°C ... 70°C
Mech. Lebensdauer:	50.000
El. Lebensdauer (Nennlast):	50.000 bei Nennlast
Durchgangswiderstand NO:	< 50 mOhm (neu)
Durchgangswiderstand NC:	< 50 mOhm (neu)
Prellzeit NO:	< 10 ms
Prellzeit NC:	< 10 ms
Öffnerkontakt zwangsöffnend:	gemäß EN60947-5-1, Anh. K

Elektrische Daten nach IEC/EN 60947-5-1 (VDE 0660 Teil 200)

Wechselstrom	Gleichstrom	
Gebrauchskategorie:	AC15	DC13
Bemessungsisolationsspannung Ui:	250 V	250 V
Bemessungsbetriebsspannung Ue:	35 V	35 V
Bemessungsbetriebsstrom Ie:	5 A	2 A
Schaltvermögen:	10Ie	1,1Ie
Therm. Dauerstrom:	5 A	2,5 A

Technische Daten Lampe

Lampenfassung:	keine, 3 mm LED integriert
Definition:	X1...Anode, X2...Kathode

Zusätzliche Angaben

Einbauöffnung:	22,3 mm
Drehmoment (Montagemutter):	1,3 ... 1,9 Nm
Entriegelung:	Drehentriegelung links/rechts
Einbaulage:	beliebig
Normen:	ISO 13850:2015(E), EN ISO 13850:2015(D), DIN EN ISO 13850:2016-05
Ld:	20% (Öffner)
B10d:	250.000
Überspannungskategorie:	II
Verschmutzungsgrad:	2
Werkstoffgruppe:	I

Hinweis

- Ö=Öffner; S=Schließer
- mit Schaltstellungsanzeige
- im Lieferumfang ist keine Diagnoseeinheit enthalten

Elektrische Kennwerte mit 5µm Goldauflage, Zusatz ...AU

Schaltspannung	20mV ... 35V AC/DC Schaltstrom	1 mA ... 250mA
Bei Ausführung mit Flachstecker:	teil-/ oder vollisolierte Flachsteckhülsen verwenden	
Beleuchtung, Statusanzeige aktiv/inaktiv:	gemäß ISO 13850:2015(E), EN ISO 13850:2015(D), DIN EN ISO 13850:2016-05	
Pilzknopf "grau":	"Inaktiv", kein Not-Halt	
Pilzknopf "Rot":	"Aktiver" Not-Halt	
LED-Daten:		
Type:	Opto Devices	

Typische Daten bei IF=20mA:

Leuchtstärke:	min. 10000 mcd, typ. 13000 mcd
Leuchtwinkel:	typ. 15°
Dominante Wellenlänge:	618...624 nm, typ. 621 nm
Nennspannung:	24 V DC ± 10%
Nennstrom:	17,8 mA (15,6...19,95mA)
Typische Leuchtstärke bei IF=18mA:	min. 9000 mcd, typ. 11700 mcd
LED Sperrspannung:	max. 70V
Durchschnittliche Lebensdauer:	ca. 80.000...100.000h

Sicherheitshinweise:

- Der Not-Halt darf nur bei Lichtverhältnissen verwendet werden, bei denen eine klare und eindeutige Erkennbarkeit des rot beleuchteten (aktiven) Pilzknopfes gewährleistet ist;

- z. B. in Innenräume oder überdachten Orten ohne direkte Sonneneinstrahlung (normaler Industrieumgebung)
- Vor dem Einsatz des Not-Halt ist eine Sicherheitsbetrachtung des Gesamtsystems erforderlich.
- Abhängig von der Risikobetrachtung des Konstrukteurs, muss die Beleuchtung des Not-Halt mittels einer "Diagnoseeinheit" überwacht werden und im Fehlerfall gemäß Risikobeurteilung reagiert werden.

Über uns

→ Befehlsgeräte
Betätiger

Einbauvarianten

Not-Halt-Tasten

Busssysteme

RFD

Gehäuse

Fußschalter

Reihenketten

Typenindex

- Die Beleuchtung des Not-Halts muss in regelmäßigen Abständen auf eine eindeutige Erkennbarkeit hin geprüft werden. Der Not-Halt muss ausgetauscht werden, wenn die eindeutige Erkennbarkeit nicht mehr gewährleistet ist.
- Betriebsanleitung beachten

Normkonforme Anwendungsmöglichkeiten:

- Steckbare Bedienstationen
- Kabellose Bedienstationen
- Steckbare Anlagenteile (Anlagenteile, stationär vorhanden aber nur zeitweise in Betrieb) Angaben nach UL

Rating: Pilot duty B300; 24dc/3A; Au: 42Vdc/100mA
Kategorie: NISD2/8



Über uns

Befehlsgeräte
→ Betätiger

Einbaubuchsen

Not-Halt-Fasten

Bussysteme

RFID

Gehäuse

Fußschalter

Reihenklennen

Typenindex

Allgemeine Daten

Typenbezeichnung:	SVACFT(L)(X)(F)(P)
Beschreibung:	Einzel-Folien-Taste, mit integriertem Kontaktgeber, mit Flachsteckanschluss/Printanschluss
Approbationen:	CE, cURus, DGUV_Test, DNVGL, ENEC10, VDE, CE
Schalterart:	1W
Schutzart:	IP66 / IP67 / IP69K
Betätigungsweg:	1,8 mm
Ausführung / Anschlüsse:	Flachstecker 2,8x0,8 mm / Printanschluss
Lagertemperatur max.:	-40°C ... 80°C
Betriebstemperatur max.:	-25°C ... 70°C
Mech. Lebensdauer:	1 Mio. Schaltspiele (20°C)
Durchgangswiderstand NO:	< 50 mOhm (neu)
Durchgangswiderstand NC:	< 100 mOhm (neu)
Prellzeit NO:	< 10 ms
Prellzeit NC:	< 10 ms

Technische Daten Lampe

Lampenfassung:	keine, weiße 3 mm LED integriert
Lampenspannung max.:	30 V AC/DC
Lampenleistung max.:	14 mA (bei 24 V DC)
Definition:	X1...Anode, X2...Kathode

Zusätzliche Angaben

Einbauöffnung:	22,3 mm
Drehmoment (Montagemutter):	1,5 ... 1,9 Nm
Einbaulage:	beliebig
Normen:	EN 61058-1
Elektrische Kennwerte	
Nennspannung:	20mV ... 48V AC/DC
Nennstrom:	0,01mA ... 100mA

Hinweis

Schalterart 1W=1 Wechsler	
SVACFT(L)(X)(F)(P) (...)optional	
(L) = beleuchtbar	
(X) = Farbe Folienring, Standard=schwarz (W=weiss, R=rot, Y=gelb, G=grün, B=blau)	
(F) = mit Flachsteckanschluss 2.8x0.8mm	
(P) = mit Printanschluss	
Angaben nach UL508	
Rating:	20mV...48V AC/DC, 0.01mA...100mA , max. 250mW

Allgemeine Daten

Typenbezeichnung:	S(VA)(SW)C(T)(TLR)(...)(L)(x)(F)
Beschreibung:	Kurzhubtaste taktill, mit integriertem Kontaktgeber, flache/erhöhte Ausführung, mit Flachsteckanschluss/Printanschluss
Approbationen:	CCC, CE, cURus, DNVGL, ENEC10, VDE, CE
Schalterart:	1W
Schutzart:	IP65 / IP67
Betätigungsweg:	2,3 mm
Ausführung / Anschlüsse:	Flachstecker 2,8x0,8 mm / Printanschluss
Lagertemperatur max.:	-40°C ... 80°C
Betriebstemperatur max.:	-25°C ... 70°C
Mech. Lebensdauer:	1 Mio. Schaltspiele
El. Lebensdauer (Nennlast):	1 Mio. Betätigungen
Durchgangswiderstand NO:	< 50 mOhm (neu)
Durchgangswiderstand NC:	< 100 mOhm (neu)
Prellzeit NO:	< 10 ms
Prellzeit NC:	< 10 ms

Technische Daten Lampe

Lampenfassung:	keine, weiße 3 mm LED integriert
Lampenspannung max.:	30 V AC/DC
Lampenleistung max.:	14 mA (bei 24 V DC)
Definition:	X1...Anode, X2...Kathode
Zusätzliche Angaben	
Einbauöffnung:	22,3 mm
Drehmoment (Montagemutter):	1,5 ... 1,9 Nm
Einbaulage:	beliebig
Normen:	EN 61058-1
Elektrische Kennwerte	
Nennspannung:	20mV ... 48V AC/DC
Nennstrom:	0,01mA ... 100mA

Hinweis

Schalterart 1W=1Wechsler	
Basisversion mit Printanschluss	
T(L)	...Taster (beleuchtbar)
TLR(x)	...Taster mit Leuchtring (x=Farbe: W,R,Y,G,B)* ²
(F)	...Type mit Flachsteckanschluss 2.8x0.8mm
* ² mit Ringbeleuchtung	

Elektrische Daten nach IEC/EN 60947-5-1 (VDE 0660 Teil 200)

	Wechselstrom	Gleichstrom
Gebrauchskategorie:	AC12	DC12
Bemessungsisolationsspannung Ui:	60 V	60 V
Bemessungsbetriebsspannung Ue:	48 V	48 V
Bemessungsbetriebsstrom Ie:	0,1 A	0,1 A
Therm. Dauerstrom:	100 mA	100 mA

Notiz

GB 14048.5-2008 (IEC60947-5-1)	
Angaben nach UL508	
Rating:	20mV...48V AC/DC, 0.01mA...100mA, max. 250mW

Über uns

Befehlsgeräte

→ Betätiger

Einbaubuchsen

Not-Halt-Fasten

Bussysteme

RFID

Gehäuse

Fußschalter

Reihenklammern

Typenindex

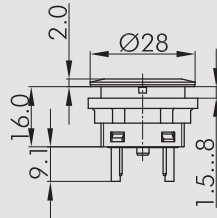
Drucktaste

Abbildung

Abmessungen

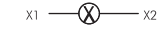
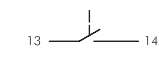
IP65
IP67

2,3mm

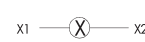
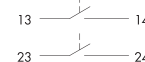


Leuchtdrucktaster

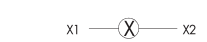
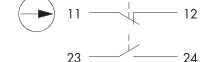
inkl. weißer LED
Flachstecker 2.8x0.8 mm



0 1 2



0 1 2



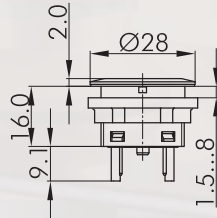
0 1 2



<i>Frontrahmen</i>	1S	2S	1Ö + 1S
silberfarben	STLI	STLII	STLOI
schwarz	SSWTLI	SSWTLII	SSWTLOI
Edelstahl, glänzend	SVATLI	SVATLII	SVATLOI

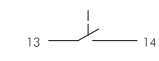
IP65
IP67

2,3mm

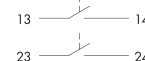


Drucktaster

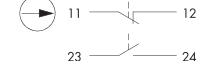
Flachstecker 2.8x0.8 mm



0 1 2



0 1 2



0 1 2

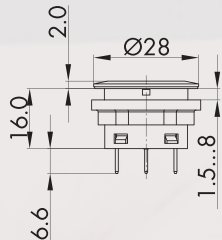


<i>Frontrahmen</i>	1S	2S	1Ö + 1S
silberfarben	STI	STII	STOI
schwarz	SSWTI	SSWTII	SSWTOI
Edelstahl, glänzend	SVATI	SVATII	SVATOI

Drucktaste

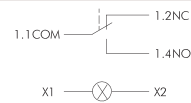
Abbildung

Abmessungen

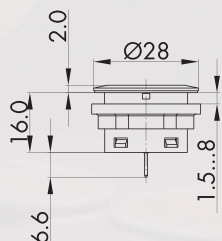


Leuchtdrucktaster taktil

inkl. weißer LED,
mit Goldkontakten
Flachstecker 2.8x0.8 mm

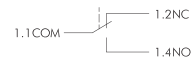


Frontrahmen		1W
silberfarben		SCTLF
schwarz		SSWCTLF
Edelstahl, glänzend		SVACTLF



Drucktaster taktil

mit Goldkontakten
Flachstecker 2,8 mm



Frontrahmen		1W
silberfarben		SCTF
schwarz		SSWCTF
Edelstahl, glänzend		SVACTF

Zubehör



Tasterkappe flach, transparent

Farbe:	blau		T22RRBL
	gelb		T22RRGB
	grün		T22RRGN
	klar		T22RRKL
	rot		T22RRRT
	opalweiß		T22RRWS

Zubehör Betätiger

Abbildung

Abmessungen



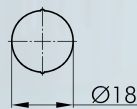
Tasterkappe hoch, transparent

Farbe:	blau		T22HRRBL
	gelb		T22HRRGB
	grün		T22HRRGN
	klar		T22HRRKL
	rot		T22HRRRT
	opalweiß		T22HRRWS



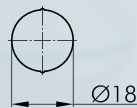
Tasterkappe flach, gedeckt

Farbe:	blau		T22RRGBL
	gelb		T22RRGGB
	grün		T22RRGGN
	schwarz		T22RRGSW
	rot		T22RRGRT
	weiß		T22RRGWS
	silberfarben		T22RRGM



Bezeichnungsschild unbedruckt

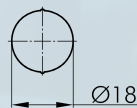
BSRRU



Bezeichnungsschild mit Standarddruck

bitte Index-Nr. angeben (siehe Bezeichnungsschilder Seite 634)

BSRR...



Bezeichnungsschild mit Sonderdruck

nach Kundenangabe

BSRRB

IP67



Dichtungskappe

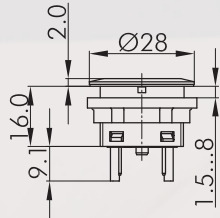
aus Silikonkautschuk bis -50°C

TK28S

Drucktaste

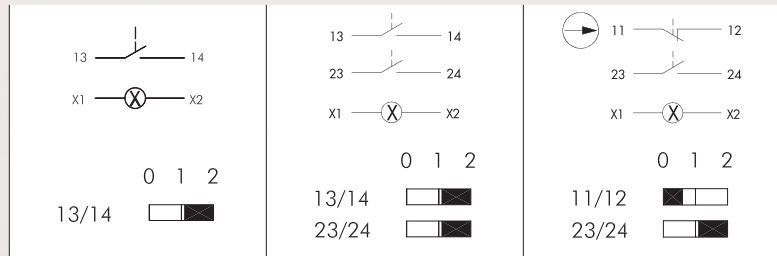
Abbildung

Abmessungen



Drucktaster mit Ringbeleuchtung

inkl. Tasterkappe und weißer LED
Flachstecker 2.8x0.8 mm



Frontrahmen		Leuchtring		1S	2S	1Ö + 1S
silberfarben		weiß		STLRWI	STLRWII	STLRWOI
silberfarben		rot		STLRRi	STLRRII	STLRROI
silberfarben		grün		STLRGI	STLRGII	STLRGOI
silberfarben		gelb		STLRYI	STLRYII	STLRYOI
silberfarben		blau		STLRBI	STLRBII	STLRBOI
schwarz		weiß		SSWTLRWI	SSWTLRWII	SSWTLRWOI
schwarz		rot		SSWTLRRi	SSWTLRRII	SSWTLRROI
schwarz		grün		SSWTLRGI	SSWTLRGII	SSWTLRGOI
schwarz		gelb		SSWTLRYI	SSWTLRYII	SSWTLRYOI
schwarz		blau		SSWTLRBI	SSWTLRBII	SSWTLRBOI
Edelstahl, glänzend		weiß		SVATLRWI	SVATLRWII	SVATLRWOI
Edelstahl, glänzend		rot		SVATLRRi	SVATLRRII	SVATLRROI
Edelstahl, glänzend		grün		SVATLRGI	SVATLRGII	SVATLRGOI
Edelstahl, glänzend		gelb		SVATLRYI	SVATLRYII	SVATLRYOI
Edelstahl, glänzend		blau		SVATLRBI	SVATLRBII	SVATLRBOI

Über uns

Befehlsgeräte

→ Betätiger

Einbaubuttsen

Not-Halt-Fasten

Bussysteme

RFID

Gehäuse

Fußschalter

Reihenklennen

Typenindex

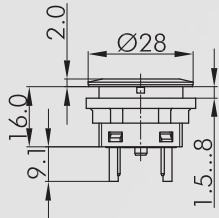
Drucktaste

Abbildung

Abmessungen

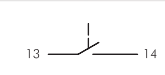
IP65
IP67

2,3mm

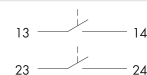


Drucktaster mit Ringbeleuchtung und Beschriftung

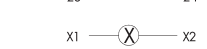
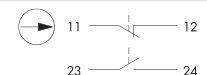
inkl. Tasterkappe und weißer LED,
Standardsymbole siehe Bezeichnungsschilder Seite 634 (bitte Index-Nr. angeben),
Sonderbeschriftung auf Anfrage
Flachstecker 2.8x0.8 mm



0 1 2



0 1 2



0 1 2



Frontrahmen	Leuchtring	1S	2S	1Ö + 1S
silberfarben	weiß	STLRWI...	STLRWII...	STLRWOI...
silberfarben	rot	STLRRI...	STLRRII...	STLRROI...
silberfarben	grün	STLRGI...	STLRGII...	STLRGOI...
silberfarben	gelb	STLRYI...	STLRYII...	STLRYOI...
silberfarben	blau	STLRBI...	STLRBII...	STLRBOI...
Edelstahl, glänzend	weiß	SVATLRWI...	SVATLRWII...	SVATLRWOI...
Edelstahl, glänzend	rot	SVATLRRI...	SVATLRRII...	SVATLRROI...
Edelstahl, glänzend	grün	SVATLRGI...	SVATLRGII...	SVATLRGOI...
Edelstahl, glänzend	gelb	SVATLRYI...	SVATLRYII...	SVATLRYOI...
Edelstahl, glänzend	blau	SVATLRBI...	SVATLRBII...	SVATLRBOI...

Über uns

Behältergröße
→ Behälter

Einbaubuchsen

Noch-Halt-Tasten

Busssysteme

RTD

Gehäuse

Fußschalter

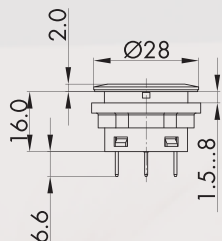
Reihenklammern

Typenindex

Drucktaste

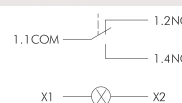
Abbildung

Abmessungen



Drucktaster mit Ringbeleuchtung taktill

inkl. weißer LED,
mit Goldkontakten
Flachstecker 2.8x0.8 mm



Frontrahmen		Leuchtring		1W
silberfarben		weiß		SCTLRWF
silberfarben		rot		SCTLRRF
silberfarben		grün		SCTLRGF
silberfarben		gelb		SCTLR YF
silberfarben		blau		SCTLRBF
schwarz		weiß		SSWCTLRWF
schwarz		rot		SSWCTLRRF
schwarz		grün		SSWCTLRGF
schwarz		gelb		SSWCTLR YF
schwarz		blau		SSWCTLRBF
Edelstahl, glänzend		weiß		SVACTLRWF
Edelstahl, glänzend		rot		SVACTLRRF
Edelstahl, glänzend		grün		SVACTLRGF
Edelstahl, glänzend		gelb		SVACTLR YF
Edelstahl, glänzend		blau		SVACTLRBF

Über uns

Befehlsgeräte

→ Betätiger

Einbaubuchsen

Not-Halt-Fasten

Bussysteme

RFID

Gehäuse

Fußschalter

Reihenklappen

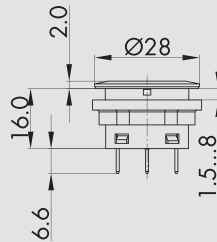
Typenindex

kapazitive Taste

Abbildung

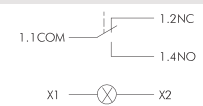
Abmessungen

IP65
IP67



Leuchtdrucktaster mit Ringbeleuchtung taktile und Laserbeschriftung

inkl. Tasterkappe und weißer LED,
Standardsymbole siehe Bezeichnungsschilder Seite 634 (bitte Index-Nr. angeben),
Sonderbeschriftung auf Anfrage
Flachstecker 2.8x0.8 mm

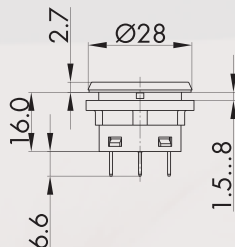


Frontrahmen	Leuchtring	1W
silberfarben	weiß	SCTLRWF...
silberfarben	rot	SCTLRRF...
silberfarben	grün	SCTLRGF...
silberfarben	gelb	SCTLRYF...
silberfarben	blau	SCTLRBF...
Edelstahl, glänzend	weiß	SVACTLRWF...
Edelstahl, glänzend	rot	SVACTLRRF...
Edelstahl, glänzend	grün	SVACTLRGF...
Edelstahl, glänzend	gelb	SVACTLRYF...
Edelstahl, glänzend	blau	SVACTLRBF...

Folientaster

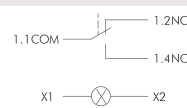
Abbildung

Abmessungen

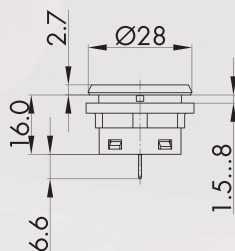


Einzel-Folien-Taste aus Edelstahl V4A taktil beleuchtbar

Die Vorteile einer Folientastatur kombiniert mit der Flexibilität von herkömmlichen Betätigern, mit unbedrucktem Bezeichnungsschild.
Auf Wunsch mit Standarddruck (siehe Seite 634) oder Sonderdruck.
inkl. weißer LED,
mit Goldkontakten
Flachstecker 2.8x0.8 mm



<i>Frontrahmen</i>	<i>Frontring</i>	1W
schwarz	schwarz	SSWCFTLF
Edelstahl, glänzend	schwarz	SVACFTLF

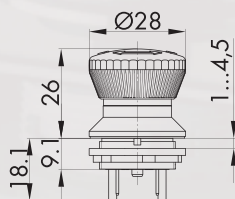


Einzel-Folien-Taste aus Edelstahl V4A taktil

Die Vorteile einer Folientastatur kombiniert mit der Flexibilität von herkömmlichen Betätigern, mit unbedrucktem Bezeichnungsschild.
Auf Wunsch mit Standarddruck (siehe Seite 634) oder Sonderdruck.
mit Goldkontakten
Flachstecker 2.8x0.8 mm

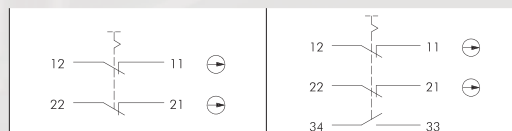


<i>Frontrahmen</i>	<i>Frontring</i>	1W
schwarz	schwarz	SSWCFTF
Edelstahl, glänzend	schwarz	SVACFTF



Not-Halt-Taster

Überlistsicher: ja
Schaltstellungsanzeige: ja



<i>Frontrahmen</i>	<i>Pilzknopf</i>	2Ö	2Ö + 1S
gelb	rot	FRVKOO	FRVKOOI

Über uns

Befehlsgeräte
→ Betätiger

Einbaubüchsen

Not-Halt-Fasten

Bussysteme

RFID

Gehäuse

Fußschalter

Reihenklammern

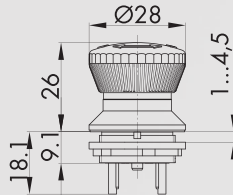
Typenindex

Not-Halt-Taste

Abbildung

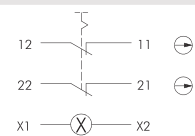
Abmessungen

IP65
IP67



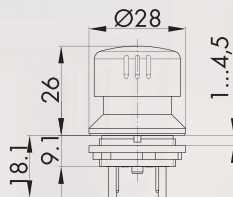
Not-Halt-Taster beleuchtbar

Überlistsicher: ja



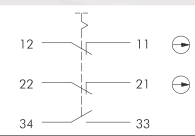
Frontrahmen	Pilzknopf	2Ö
gelb	rot	FRVKLOO

IP65
IP67



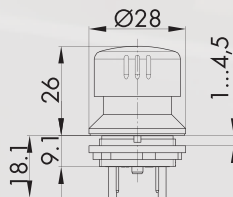
Not-Halt-Taster aus Aluminium für robuste Anwendungen

Überlistsicher: ja



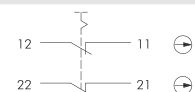
Frontrahmen	Pilzknopf	2Ö + 1S
gelb	rot	FRVKALOOI

IP65
IP67



Not-Halt-Taster aus Aluminium für robuste Anwendungen

Überlistsicher: ja

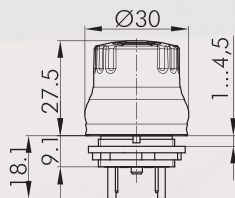


Frontrahmen	Pilzknopf	2Ö
gelb	rot	FRVKALOO

Not-Halt-Taste

Abbildung

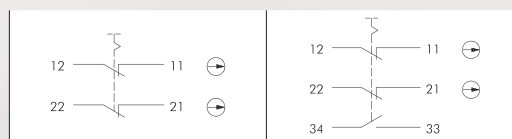
Abmessungen



Not-Halt-Taster für Hygiene-Bereiche

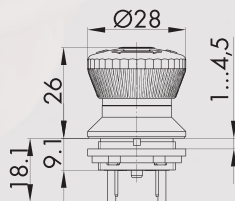
Hygieneprüfung nach DIN EN 1672-2 / DIN EN ISO 14159
sowie GS-NV 3, GS-NV 6

Überlistsicher: ja
Schaltstellungsanzeige: nein



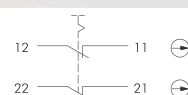
Frontrahmen	Pilzknopf	2Ö	2Ö + 1S
gelb	rot	FRVKPOO	FRVKPOOL

IP65
IP67



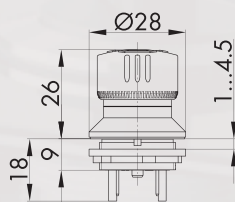
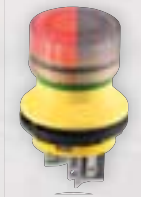
Not-Halt-Taster mit Zug- und Drehentriegelung

Überlistsicher: ja



Frontrahmen	Pilzknopf	2Ö
gelb	rot	FRZVKOO

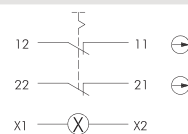
IP65
IP67



aktiv-leuchtende sichere Not-Halt-Taste mit Zustandsanzeige aktiv/inaktiv

Lieferung ohne externe LED-Überwachung
LED: 24V DC/18mA

Überlistsicher: ja



Frontrahmen	Pilzknopf	2Ö
gelb	rot	FRVKDOO

Über uns

Befehlsgeräte

→ Betätiger

Einbaubucsen

Not-Halt-Fasten

Bussysteme

RFID

Gehäuse

Fußschalter

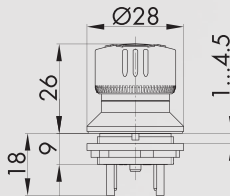
Reihenklammern

Typenindex

Zubehör Betätiger

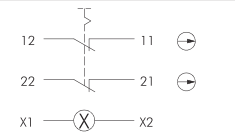
Abbildung

Abmessungen



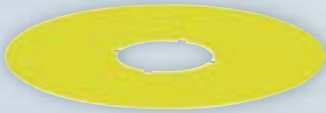
Not-Halt Taste mit Statusanzeige aktiv (beleuchtet) / inaktiv (unbeleuchtet)

- rot leuchtende Not-Halt-Taste (aktiv) nach EN ISO 13850:2015.
 - LED mit 0-Ohm Vorwiderstand.
 - Lieferung ohne externe LED-Überwachung.
 - geringe Einbautiefe.
 - 2 Öffner
- Anwendungsmöglichkeiten z.B.: - steckbare oder kabellose Bedienstationen.
- steckbare Anlagenteile die stationär vorhanden aber nur zeitweise in Betrieb sind.
- Überlistsicher: ja



Frontrahmen	Pilzknopf	2Ö
gelb	rot/grau	FRVKDOO_R0

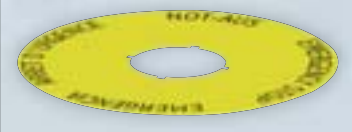
Zubehör



Unterlegschild gelb

selbstklebende PVC-Folie
Bedruckung auf Anfrage
Außen-Ø: 75 mm
für Einbauöffnung Ø 22 mm

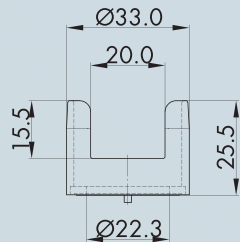
Farbe: gelb **NAS_22**



Unterlegschild 4-sprachig bedruckt

selbstklebende PVC-Folie
Außen-Ø: 75 mm
für Einbauöffnung Ø 22 mm

Farbe: gelb **NAS_22_548**



Schutzkragen zum Unterklemmen



Farbe: gelb **RRSK**

Potentiometer

Abbildung

Abmessungen



Isolierstoffhülse

für Flachsteckhülse FH2,8, von vorne aufsteckbar

IH2,8

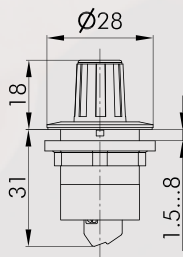


Flachsteckhülse 2,8 x 0,8 mm mit Rastzunge

Querschnittsbereich 0,75 - 1,50 mm², Messing verzinkt, mit Rastzunge zum Einrasten in Anschlussstecker XA, XAL und IH2,8

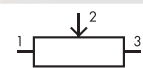
FH2,8

IP66
IP69K



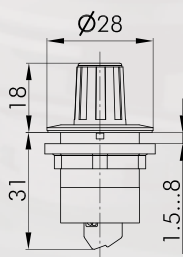
Potentiometer 1 kOhm

- mit 1 kOhm Potentiometer
 - 260° Drehwinkel
 - integrierte Skala
 - 100.000 Zyklen
 - Betriebstemperatur -20°C ... 70°C
- Schraubanschluss



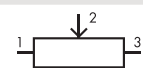
Frontrahmen		
silberfarben		SR1K
schwarz		SSWR1K
Edelstahl, glänzend		SVAR1K

IP66
IP69K



Potentiometer 5 kOhm

- mit 5 kOhm Potentiometer
 - 260° Drehwinkel
 - integrierte Skala
 - 100.000 Zyklen
 - Betriebstemperatur -20°C ... 70°C
- Schraubanschluss



Frontrahmen		
silberfarben		SR5K
schwarz		SSWR5K
Edelstahl, glänzend		SVAR5K

Über uns

Befehlsgeräte

→ Betätiger

Einbaubuchsen

Not-Halt-Fasten

Bussysteme

RFID

Gehäuse

Fußschalter

Reihenklammern

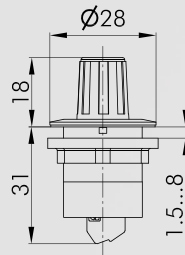
Typenindex

Potentiometer

Abbildung

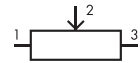
Abmessungen

IP66
IP69K



Potentiometer 10 kOhm

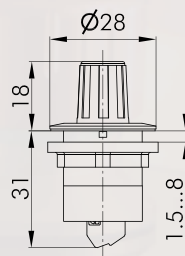
- mit 10 kOhm Potentiometer
 - 260° Drehwinkel
 - integrierte Skala
 - 100.000 Zyklen
 - Betriebstemperatur -20°C ... 70°C
- Schraubanschluss



Frontrahmen

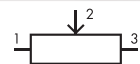
silberfarben		SR10K
schwarz		SSWR10K
Edelstahl, glänzend		SVAR10K

IP66
IP69K



Potentiometer 50 kOhm

- mit 50 kOhm Potentiometer
 - 260° Drehwinkel
 - integrierte Skala
 - 100.000 Zyklen
 - Betriebstemperatur -20°C ... 70°C
- Schraubanschluss



Frontrahmen

silberfarben		SR50K
schwarz		SSWR50K
Edelstahl, glänzend		SVAR50K

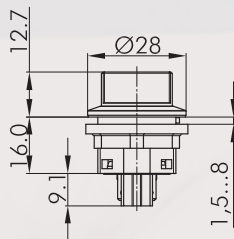
Wahlaste (tastend/rastend)

I = Schaltstellung
> = Federrückzug

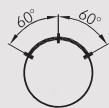
Abbildung

Abmessungen

IP65



Wahlaster rastend
Flachstecker 2.8x0.8 mm



2S	1Ö + 1S																
<table border="1"> <tr> <td>Frontrahmen</td> <td></td> <td>SWBII</td> <td>SWBOI</td> </tr> <tr> <td>silberfarben</td> <td></td> <td></td> <td></td> </tr> <tr> <td>schwarz</td> <td></td> <td>SSWWBII</td> <td>SSWWBOI</td> </tr> <tr> <td>Edelstahl, glänzend</td> <td></td> <td>SVAWBII</td> <td>SVAWBOI</td> </tr> </table>	Frontrahmen		SWBII	SWBOI	silberfarben				schwarz		SSWWBII	SSWWBOI	Edelstahl, glänzend		SVAWBII	SVAWBOI	
Frontrahmen		SWBII	SWBOI														
silberfarben																	
schwarz		SSWWBII	SSWWBOI														
Edelstahl, glänzend		SVAWBII	SVAWBOI														

1S	2S	1Ö + 1S																				
<table border="1"> <tr> <td>Frontrahmen</td> <td></td> <td>SWAI</td> <td>SWAII</td> <td>SWAOI</td> </tr> <tr> <td>silberfarben</td> <td></td> <td></td> <td></td> <td></td> </tr> <tr> <td>schwarz</td> <td></td> <td>SSWWAI</td> <td>SSWWAII</td> <td>SSWWAOI</td> </tr> <tr> <td>Edelstahl, glänzend</td> <td></td> <td>SVAWAI</td> <td>SVAWAII</td> <td>SVAWAOI</td> </tr> </table>	Frontrahmen		SWAI	SWAII	SWAOI	silberfarben					schwarz		SSWWAI	SSWWAII	SSWWAOI	Edelstahl, glänzend		SVAWAI	SVAWAII	SVAWAOI		
Frontrahmen		SWAI	SWAII	SWAOI																		
silberfarben																						
schwarz		SSWWAI	SSWWAII	SSWWAOI																		
Edelstahl, glänzend		SVAWAI	SVAWAII	SVAWAOI																		

Über uns

Befehlsgeräte
→ Betätiger

Einbaubuchsen

Not-Halt-Fasten

Bussysteme

RFID

Gehäuse

Fußschalter

Reihenklennen

Typenindex

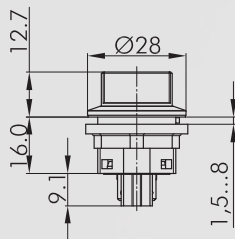
Wahltaste (tastend/rastend)

I = Schaltstellung
> = Federrückzug

Abbildung

Abmessungen

IP65



Wahlaster tastend Flachstecker 2.8x0.8 mm

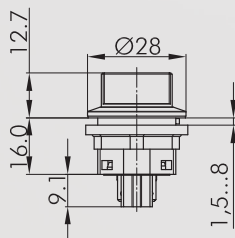


 L M R 2 1 0 13/14 23/24 0 1 2	 L M R 2 1 0 11/12 23/24 0 1 2	
Frontrahmen	2S	1Ö + 1S
silberfarben	SSTBII	SSTBOI
schwarz	SSWSTBII	SSWSTBOI
Edelstahl, glänzend	SVASTBII	SVASTBOI

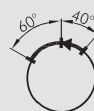


 L R 0 1 2 13/14	 L R 0 1 2 13/14 23/24	 L R 0 1 2 11/12 23/24	
Frontrahmen	1S	2S	1Ö + 1S
silberfarben	SSTAI	SSTAI	SSTAOI
schwarz	SSWSTAI	SSWSTAI	SSWSTAOI
Edelstahl, glänzend	SVASTAI	SVASTAI	SVASTAOI

IP65



Wahlaster links rastend, rechts tastend Flachstecker 2.8x0.8 mm



 L M R 2 1 0 13/14 23/24 0 1 2	 L M R 2 1 0 11/12 23/24 0 1 2	
Frontrahmen	2S	1Ö + 1S
silberfarben	SWCII	SWCOI
schwarz	SSWWCII	SSWWCOI
Edelstahl, glänzend	SVAWCII	SVAWCOI

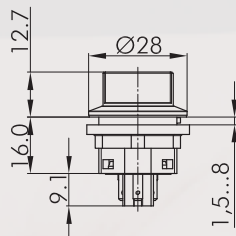
Wahltaste (tastend/rastend)

I = Schaltstellung
> = Federrückzug

Abbildung

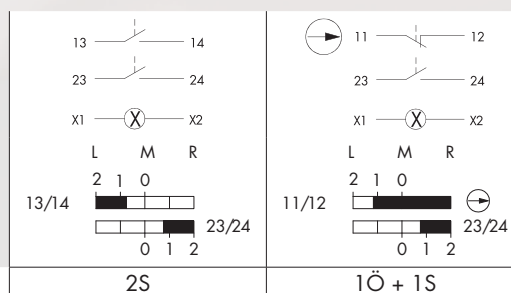
Abmessungen

IP65

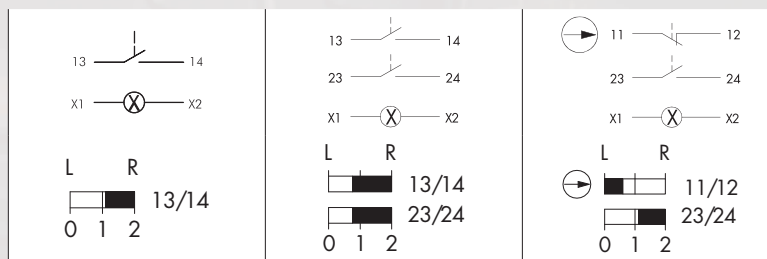


Leucht-Wahltaster rastend

Flachstecker 2.8x0.8 mm



<i>Frontrahmen</i>		2S	1Ö + 1S
silberfarben		SWBLII	SWBLOI
schwarz		SSWWBLII	SSWWBLOI
Edelstahl, glänzend		SVAWBLII	SVAWBLOI



<i>Frontrahmen</i>		1S	2S	1Ö + 1S
silberfarben		SWALI	SWALII	SWALOI
schwarz		SSWWALI	SSWWALII	SSWWALOI
Edelstahl, glänzend		SVAWALI	SVAWALII	SVAWALOI

Über uns

Befehlsgeräte

→ Betätiger

Einbaubuchsen

Not-Halt-Fasten

Bussysteme

RFID

Gehäuse

Fußschalter

Reihenklammern

Typenindex

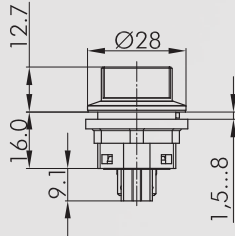
Wahltaste (tastend/rastend)

I = Schaltstellung
> = Federrückzug

Abbildung

Abmessungen

IP65



Leucht-Wahltaster tastend

Flachstecker 2.8x0.8 mm



Frontrahmen

silberfarben		SSTBLII
schwarz		SSWSTBLII
Edelstahl, glänzend		SVASTBLII

 L M R 0 1 2	 L M R 0 1 2
2S	1Ö + 1S

 L R 13/14	 L R 13/14 23/24	 L R 11/12 23/24
1S	2S	1Ö + 1S

Frontrahmen

silberfarben		SSTALI
schwarz		SSWSTALI
Edelstahl, glänzend		SVASTALI

SSTALII
SSWSTALII
SVASTALII

SSTALOI
SSWSTALOI
SVASTALOI

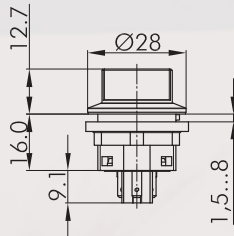
Wahltaсте (tastend/rastend)

I = Schaltstellung
> = Federrückzug

Abbildung

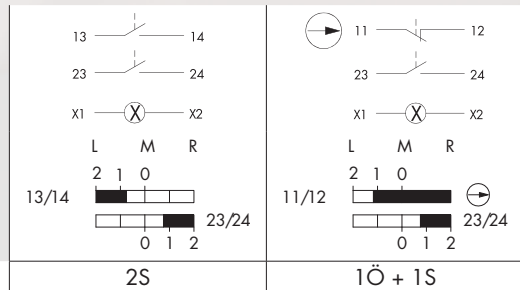
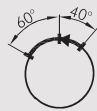
Abmessungen

IP65



Leucht-Wahltaस्ter links rastend, rechts tastend

Flachstecker 2.8x0.8 mm



<i>Frontrahmen</i>		2S	1Ö + 1S
silberfarben		SWCLII	SWCLOI
schwarz		SSWWCLII	SSWWCLOI
Edelstahl, glänzend		SVAWCLII	SVAWCLOI

Über uns

Befehlsgeräte
→ Betätiger

Einbaubuchsen

Not-Halt-Fasten

Bussysteme

RFID

Gehäuse

Fußschalter

Reihenklennen

Typenindex

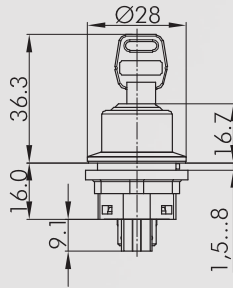
Schlüsseltaste (tastend/schaltend)

I = Schaltstellung
> = Federrückzug
O = Schlüsselabzugstellung

Abbildung

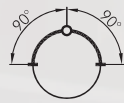
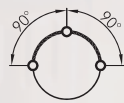
Abmessungen

IP65



Schlüsseltaster rastend

inkl. zwei Schlüssel
verschiedenschließend möglich, Mehrpreis a. A.
Flachstecker 2.8x0.8 mm



Frontrahmen	2S	1Ö + 1S
silberfarben	SSSA12II	SSSA12OI
schwarz	SSWSSA12II	SSWSSA12OI
Edelstahl, glänzend	SVASSA12II	SVASSA12OI

Frontrahmen	2S	1Ö + 1S
silberfarben	SSSA13II	SSSA13OI
schwarz	SSWSSA13II	SSWSSA13OI
Edelstahl, glänzend	SVASSA13II	SVASSA13OI

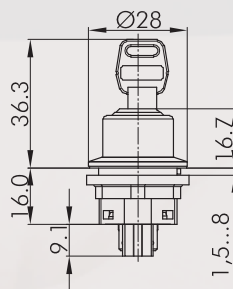
Schlüsseltaste (tastend/schaltend)

I = Schaltstellung
> = Federrückzug
O = Schlüsselabzugstellung

Abbildung

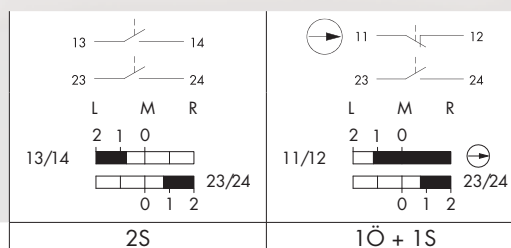
Abmessungen

IP65



Schlüsseltaster rastend (verschiedenschließend)

inkl. drei Schlüssel
1. Schlüssel: Rechts-Links-Betätigung
2. Schlüssel: nur Links-Betätigung
3. Schlüssel: nur Rechts-Betätigung
Flachstecker 2.8x0.8 mm



Frontrahmen		2S	1Ö + 1S
silberfarben		SSSA31II	SSSA31OI
schwarz		SSWSSA31II	SSWSSA31OI
Edelstahl, glänzend		SVASSA31II	SVASSA31OI

Über uns

Befehlsgeräte

→ Betätiger

Einbaubuchsen

Not-Halt-Fasten

Bussysteme

RFID

Gehäuse

Fußschalter

Reihenklammern

Typenindex

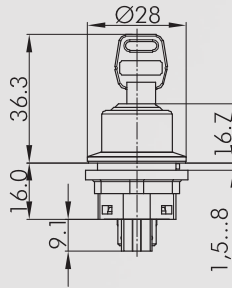
Schlüsseltaste (tastend/schaltend)

I = Schaltstellung
> = Federrückzug
O = Schlüsselabzugstellung

Abbildung

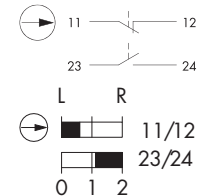
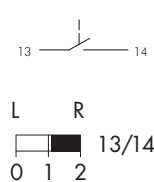
Abmessungen

IP65



Schlüsseltaster rastend

inkl. zwei Schlüssel
verschiedenschließend möglich, Mehrpreis a. A.
Flachstecker 2.8x0.8 mm



Frontrahmen	1S	2S	1Ö + 1S
silberfarben	SSSA14I	SSSA14II	SSSA14OI
schwarz	SSWSSA14I	SSWSSA14II	SSWSSA14OI
Edelstahl, glänzend	SVASSA14I	SVASSA14II	SVASSA14OI



Frontrahmen	1S	2S	1Ö + 1S
silberfarben	SSSA15I	SSSA15II	SSSA15OI
schwarz	SSWSSA15I	SSWSSA15II	SSWSSA15OI
Edelstahl, glänzend	SVASSA15I	SVASSA15II	SVASSA15OI



Frontrahmen	1S	2S	1Ö + 1S
silberfarben	SSSA16I	SSSA16II	SSSA16OI
schwarz	SSWSSA16I	SSWSSA16II	SSWSSA16OI
Edelstahl, glänzend	SVASSA16I	SVASSA16II	SVASSA16OI



Frontrahmen	1S	2S	1Ö + 1S
silberfarben	SSSA17I	SSSA17II	SSSA17OI
schwarz	SSWSSA17I	SSWSSA17II	SSWSSA17OI
Edelstahl, glänzend	SVASSA17I	SVASSA17II	SVASSA17OI



Frontrahmen	1S	2S	1Ö + 1S
silberfarben	SSSA18I	SSSA18II	SSSA18OI
schwarz	SSWSSA18I	SSWSSA18II	SSWSSA18OI
Edelstahl, glänzend	SVASSA18I	SVASSA18II	SVASSA18OI

Zubehör



Ersatzschlüssel

bitte Schlüsselnr. angeben

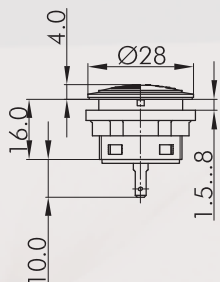
ESMIC...

Akustischer Signalgeber

Abbildung

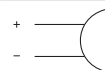
Abmessungen

IP65



Akustischer Signalgeber

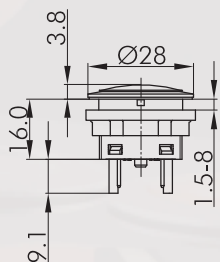
Betriebsspannung: 24V DC
 Betriebsstrom: 10mA
 Signalfrequenz: 4,1 +/- 0,5 kHz
 Lautstärke: max. 83 db (10cm)
 Betriebstemperatur: -20°C ... 70°C
 Flachstecker 2,8 mm x 0,8 mm



Frontrahmen		
silberfarben		SNSG+SG-24V
schwarz		SSWNSG+SG-24V
Edelstahl, glänzend		SVANSG+SG-24V

IP65

IP67



Meldeleuchte

inkl. weißer LED
 Flachstecker 2,8x0,8 mm



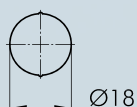
Frontrahmen		
silberfarben		SNL
schwarz		SSWNL
Edelstahl, glänzend		SVANL

Zubehör



Kalotte

Farbe:	blau		K22RRBL
	gelb		K22RRGB
	grün		K22RRGN
	klar		K22RRKL
	rot		K22RRRT
	opalweiß		K22RRWS

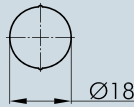


Bezeichnungsschild unbedruckt

BSRRU

Zubehör

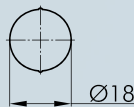
Abbildung Abmessungen



Bezeichnungsschild mit Standarddruck

BSRR...

bitte Index-Nr. angeben (siehe Bezeichnungsschilder Seite 634)



Bezeichnungsschild mit Sonderdruck

BSRRB

nach Kundenangabe



Flachsteckhülse 2,8 x 0,8 mm mit Rastzunge

FH2,8

Querschnittsbereich 0,75 - 1,50 mm², Messing verzinkt, mit Rastzunge zum Einrasten in Anschlussstecker XA, XAL und IH2,8



Isolierstoffhülse


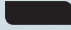
IH2,8

für Flachsteckhülse FH2,8, von vorne aufsteckbar



Distanzring

passend für Baureihe Shortron
für Plattendicken von 0,5 bis 2,5mm

Farbe: silberfarben  SDR
 schwarz  SDRSW



Montageschlüssel 22

S22

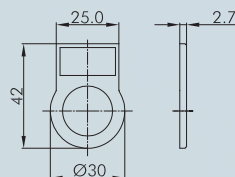
Sechskant mit Drehmomentbegrenzung
für die Baureihen QUARTEX-R(JUWEL), KOMBITAST-R-JUWEL, RONDEX, RONDEX-M, RONDEX-JUWEL, RVA, DUX-Basic, SHORTRON, Buchsen der Baureihen RONTRON-R/-Q-JUWEL



Montageschlüssel-Adapter mit 1/4-Zoll-Standardanschluss


SRA

für S16 und S22



Außenbezeichnungsträger

für selbstklebende Bezeichnungsschilder zur Beschriftung außerhalb der Betätiger
passend für RONTRON-R-JUWEL, SHORTRON (außer Wahl- und Schlüsseltaster)
Von vorne aufrastbar.

Farbe: transparent  RRJABT

selbstklebendes Bezeichnungsschild gelasert

BZ16L...

beschriftet nach Kundenangabe
Maße: 22 x 11 mm

Über uns

→ Betätiger
Betätigergröße

Einbaubuchsen

Not-Halt-Tasten

Busssysteme

RFD

Gehäuse

Fußschalter

Reihenklammern

Typenindex

Zubehör

Abbildung

Abmessungen



selbstklebendes Bezeichnungsschild unbedruckt

BZ16U

Maße: 22 x 11 mm



selbstklebendes Bezeichnungsschild mit Standarddruck

BZ16B...

bitte Index-Nr. angeben
(siehe Bezeichnungsschilder Seite 634)
Maße: 22 x 11 mm



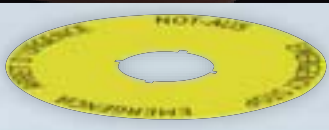
Unterlegschild gelb

selbstklebende PVC-Folie
Bedruckung auf Anfrage
Außen-Ø: 75 mm
für Einbauöffnung Ø 22 mm

Farbe: gelb



NAS_22



Unterlegschild 4-sprachig bedruckt

selbstklebende PVC-Folie
Außen-Ø: 75 mm
für Einbauöffnung Ø 22 mm

Farbe: gelb



NAS_22_548



Universal-Kappenabheber

USK

IP40



plombierbare Schutzklappe

Farbe: transparent



KDP22RR

IP65
IP67



plombierbare, robuste, dichte Schutzklappe

Farbe: transparent
schwarz



KDPR22RR
KDPR22RR_SW

IP67



Schutzklappe aus TPE

Farbe: schwarz



AK22RRSW

Über uns

Befehlsgeräte

→ Betätiger

Einbaubüchsen

Not-Halt-Fasten

Bussysteme

RFID

Gehäuse

Fußschalter

Reihenklammern

Typenindex