



Frontabmessung: Ø 28 mm
Einbauöffnung: Ø 22,3 mm
Frontrahmenhöhe: 2 mm
Hub: 2,3 mm/1,8 mm



SHORTTRON-Zwischenbau

 Produktkonfigurator



Übersicht Baureihe SHORTRON-Zwischenbau



01 Drucktaster	Seite 163
02 Not-Halt-Taster	Seite 166
03 Wähltaster	Seite 170
04 Schlüsseltaster	Seite 171
05 Meldeleuchten	Seite 173
Kontaktgeber / Lampen	Seite 520

Hülsefarbe (silberfarben, schwarz, Edelstahl glänzend)



Schutzart

IP65

Betätigungshub

3 mm

taktil

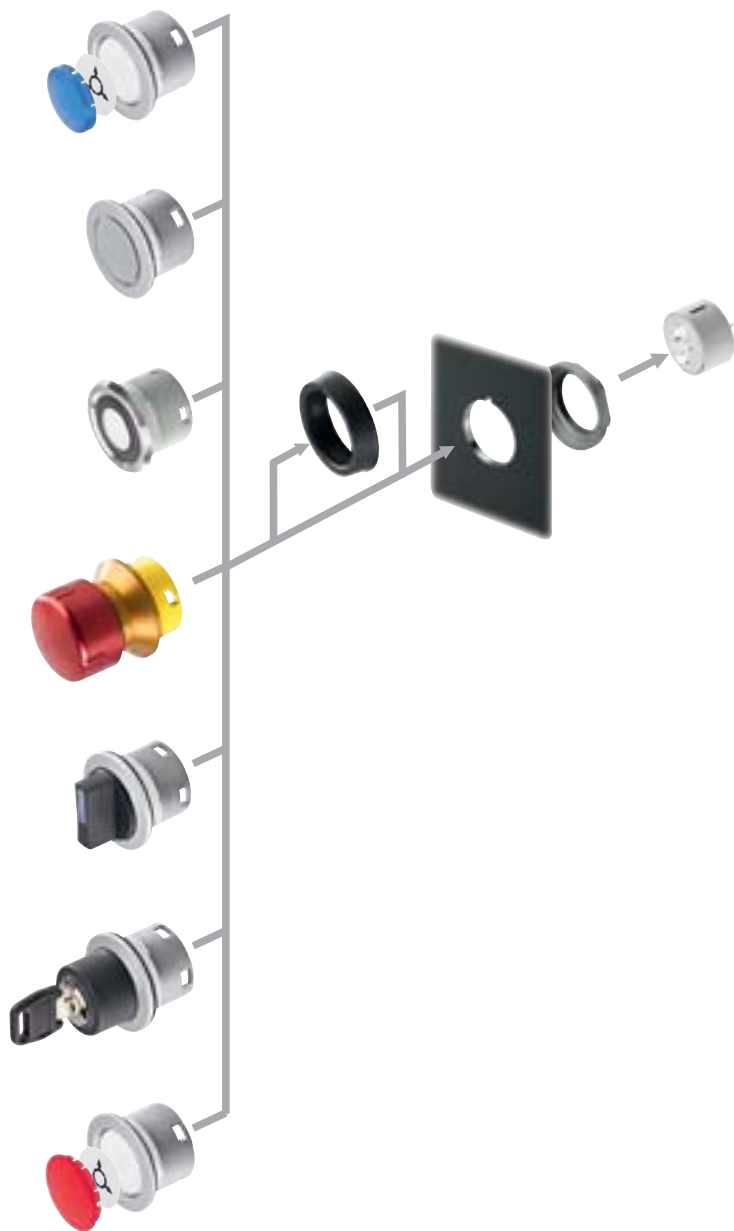


beleuchtbar



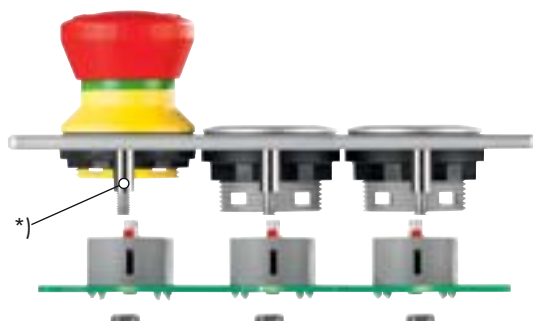
beschriftbar





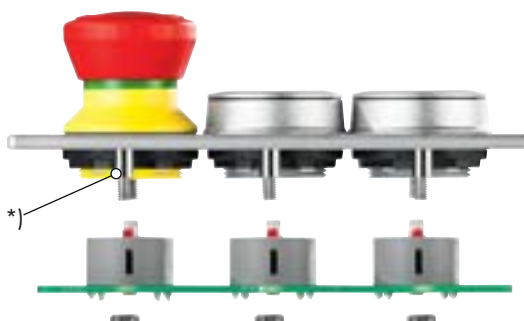
P
P...
Kontaktgeber
Printanschluss
Seite 520

Zwischenbau
Einbautiefe: 16,2mm



*) Distanzbuchsen erforderlich (Länge siehe Einbautiefenmaße)

Zwischenbau mit Distanzring SDR/SDRSW
Einbautiefe: 9,2mm



Über uns

Befehlsgeräte
→ Betätiger

Einbaubuchsen

Not-Halt-Fasten

Bussysteme

RTD

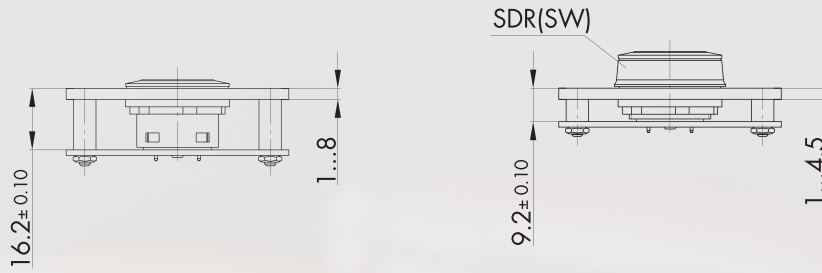
Gehäuse

Fußschalter

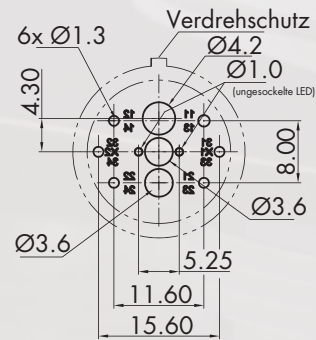
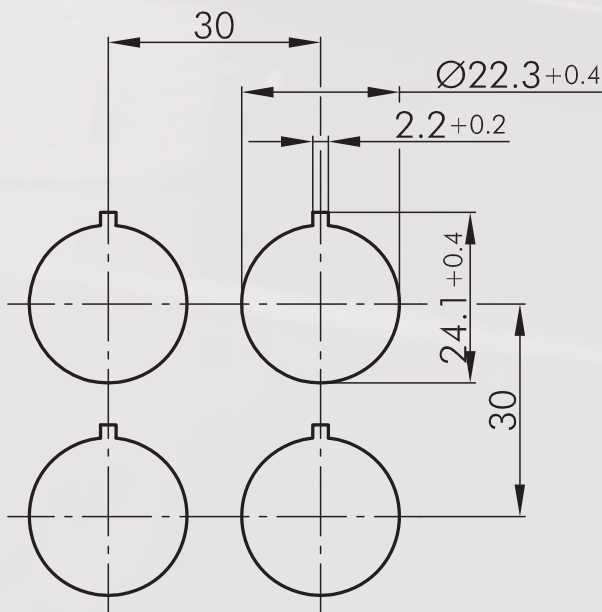
Reihenklappen

Typenindex

Einbautiefenmaße

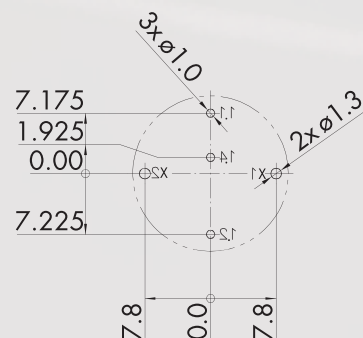


Maße Einbauöffnung



Sicht auf Bestückungsseite der Leiterplatte
Kontaktbelegung: sh. Schaltbild der jew. Typen

PCT...



Drucktaste

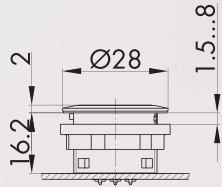
Tasterkappen/Kalotten und Bezeichnungsschilder bitte extra bestellen

Abbildung

Abmessungen

Beschreibung

Type



Drucktaste

passende Kontaktgeber:

P

Frontrahmen:

silberfarben

schwarz

Edelstahl, glänzend



ST

SSWT

SVAT

Zubehör



Tasterkappe flach, transparent

Farbe:

blau

gelb

grün

klar

rot

opalweiß



T22RRBL

T22RRGB

T22RRGN

T22RRKL

T22RRRT

T22RRWS



Tasterkappe hoch, transparent

Farbe:

blau

gelb

grün

klar

rot

opalweiß



T22HRRBL

T22HRRGB

T22HRRGN

T22HRRKL

T22HRRRT

T22HRRWS



Tasterkappe flach, gedeckt

Farbe:

blau

gelb

grün

schwarz

rot

weiß



T22RRGBL

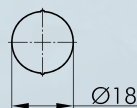
T22RRGGB

T22RRGGN

T22RRGSW

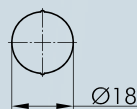
T22RRGRT

T22RRGWS



Bezeichnungsschild unbedruckt

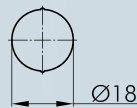
BSRRU



Bezeichnungsschild mit Standarddruck

bitte Index-Nr. angeben (siehe Bezeichnungsschilder Seite 634)

BSRR...



Bezeichnungsschild mit Sonderdruck

nach Kundenangabe

BSRRB

Drucktaste

Abbildung

Abmessungen

Beschreibung

Type

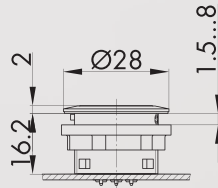
IP67



Dichtungskappe

aus Silikonkautschuk bis -50°C

TK28S



Drucktaste mit Ringbeleuchtung

inkl. Tasterkappe

passende Kontaktgeber:

P

Frontrahmen:	schwarz		
Leuchtring:	weiß		SSWTLRW
Leuchtring:	rot		SSWTLRR
Leuchtring:	grün		SSWTLRG
Leuchtring:	gelb		SSWTLRY
Leuchtring:	blau		SSWTLRB
Frontrahmen:	silberfarben		
Leuchtring:	weiß		STLRW
Leuchtring:	rot		STLRR
Leuchtring:	grün		STLRG
Leuchtring:	gelb		STLRY
Leuchtring:	blau		STLRB
Frontrahmen:	Edelstahl, glänzend		
Leuchtring:	weiß		SVATLRW
Leuchtring:	rot		SVATLRR
Leuchtring:	grün		SVATLRG
Leuchtring:	gelb		SVATLRY
Leuchtring:	blau		SVATLRB

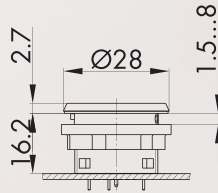
Folientaster

Abbildung

Abmessungen

Beschreibung

Type



Einzel-Folien-Taste

Die Vorteile einer Folientastatur kombiniert mit der Flexibilität von herkömmlichen Betätigern, mit unbedrucktem Bezeichnungsschild. Auf Wunsch mit Standarddruck (siehe Seite 634) oder Sonderdruck. Nur mit PCT...-Kontaktgeber kombinierbar!

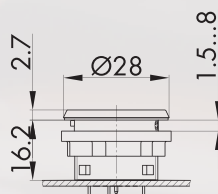
passende Kontaktgeber:

P

Frontrahmen: Edelstahl, glänzend
Frontring: schwarz



SVACFT



Einzel-Folien-Taste schwarz

Die Vorteile einer Folientastatur kombiniert mit der Flexibilität von herkömmlichen Betätigern, mit unbedrucktem Bezeichnungsschild. Auf Wunsch mit Standarddruck (siehe Seite 634) oder Sonderdruck. Nur mit PCT...-Kontaktgeber kombinierbar!

passende Kontaktgeber:

P

Frontrahmen: schwarz
Frontring: schwarz



SSWCFT

Über uns

Befehlsgeräte

→ Betätiger

Einbaubüchsen

Not-Halt-Fasten

Bussysteme

RFID

Gehäuse

Fußschalter

Reihenklammern

Typenindex

Not-Halt-Taste

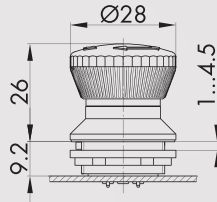
Abbildung

Abmessungen

Beschreibung

Type

IP65
IP67



Not-Halt-Taster für 9,2mm Einbautiefe

ACHTUNG: darf nicht für beleuchtbare Kontaktgeber verwendet werden!

Überlistsicher: ja
Schaltstellungsanzeige: ja
Blockierschutzkragen: nein
Entriegelung: Rechts- und Linksdrehung
Norm: EN 60947-5-1, EN 60947-5-5, EN ISO 13850



passende Kontaktgeber:

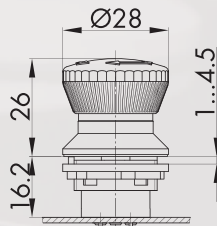


Frontrahmen: gelb
Pilzkopf: rot



FRVK

IP65
IP67



Not-Halt-Taster für 16,2mm Einbautiefe

ACHTUNG: darf nicht für beleuchtbare Kontaktgeber verwendet werden!

Überlistsicher: ja
Schaltstellungsanzeige: ja
Blockierschutzkragen: nein
Entriegelung: Rechts- und Linksdrehung
Norm: EN 60947-5-1, EN 60947-5-5, EN ISO 13850



passende Kontaktgeber:

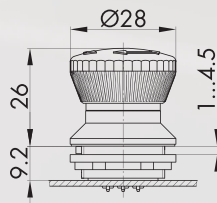


Frontrahmen: gelb
Pilzkopf: rot



FRVKZ

IP65
IP67



beleuchtbarer Not-Halt-Taster für 9,2mm Einbautiefe

Überlistsicher: ja
Schaltstellungsanzeige: ja
Blockierschutzkragen: nein
Norm: EN 60947-5-1, EN 60947-5-5, EN ISO 13850



passende Kontaktgeber:



Frontrahmen: gelb
Pilzkopf: rot



FRVKL

Not-Halt-Taste

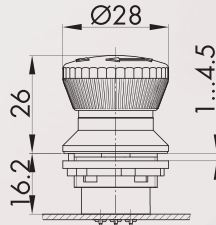
Abbildung

Abmessungen

Beschreibung

Type

IP65
IP67



beleuchtbarer Not-Halt-Taster für 16,2mm Einbautiefe

Überlistsicher: ja
Schaltstellungsanzeige: ja
Blockierschutzkragen: nein
Norm: EN 60947-5-1, EN 60947-5-5, EN ISO 13850



passende Kontaktgeber:

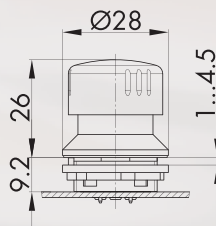
P

Frontrahmen: gelb
Pilzknopf: rot



FRVKZL

IP65
IP67



Not-Halt-Taster aus Aluminium für robuste Anwendungen für 9,2mm Einbautiefe

Überlistsicher: ja
Schaltstellungsanzeige: ja
Blockierschutzkragen: nein
Entriegelung: Rechts- und Linksdrehung
Norm: EN 60947-5-1, EN 60947-5-5, EN ISO 13850



passende Kontaktgeber:

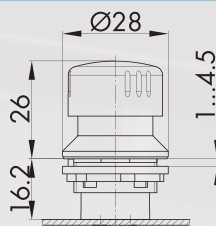
P

Frontrahmen: gelb
Pilzknopf: rot



FRVKAL

IP65
IP67



Not-Halt-Taster aus Aluminium für robuste Anwendungen für 16,2mm Einbautiefe

Überlistsicher: ja
Schaltstellungsanzeige: ja
Blockierschutzkragen: nein
Entriegelung: Rechts- und Linksdrehung
Norm: EN 60947-5-1, EN 60947-5-5, EN ISO 13850



passende Kontaktgeber:

P

Frontrahmen: gelb
Pilzknopf: rot



FRVKZAL

Über uns

Befehlsgeräte



Einbaubüchsen

Not-Halt-Fasten

Bussysteme

RFID

Gehäuse

Fußschalter

Reihenklammern

Typenindex

Not-Halt-Taste

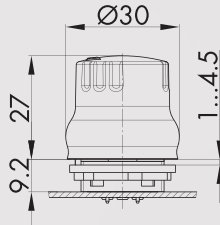
Abbildung

Abmessungen

Beschreibung

Type

IP66



Not-Halt-Taster für Hygiene-Bereiche für 9,2mm Einbautiefe

Hygieneprüfung nach DIN EN 1672-2 / DIN EN ISO 14159 sowie GS-NV 3, GS-NV 6

Überlistsicher: ja
Schaltstellungsanzeige: nein
Blockierschutzkragen: nein
Entriegelung: Rechts- und Linksdrehung
Norm: EN 60947-5-1, EN 60947-5-5, EN ISO 13850



passende Kontaktgeber:

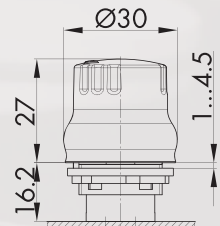


Frontrahmen: gelb
Pilzknopf: rot



FRVKP

IP66



Not-Halt-Taster für Hygiene-Bereiche für 16,2mm Einbautiefe

Hygieneprüfung nach DIN EN 1672-2 / DIN EN ISO 14159 sowie GS-NV 3, GS-NV 6

Überlistsicher: ja
Schaltstellungsanzeige: nein
Blockierschutzkragen: nein
Entriegelung: Rechts- und Linksdrehung
Norm: EN 60947-5-1, EN 60947-5-5, EN ISO 13850

passende Kontaktgeber:



Frontrahmen: gelb
Pilzknopf: rot



FRVKZP

Potentiometer

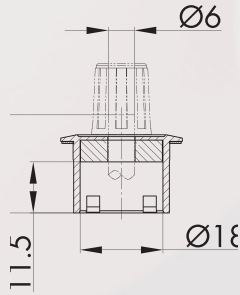
Abbildung

Abmessungen

Beschreibung

Type

IP65



Potentiometer-Antrieb silberfarben

Mit Drehgriff, jedoch ohne Poti. Für Poti mit 6 mm Achsendurchmesser (ohne Gewinde).

Achsenlänge: ca. 22,5 mm

Schaltstellungsanzeige: ja

Frontrahmen:

silberfarben

schwarz



SRZ

SSWRZ

Über uns

Befehlsgeräte

→ Betätiger

Einbaubuchsen

Not-Halt-Fasten

Bussysteme

RFID

Gehäuse

Fußschalter

Reihenklappen

Typenindex

Wahltaste (tastend/rastend)

I = Schaltstellung
> = Federrückzug

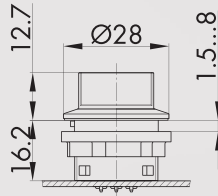
Abbildung

Abmessungen

Beschreibung

Type

IP65



Leucht-Wahltaste rastend

passende Kontaktgeber:



Frontrahmen: silberfarben
schwarz
Edelstahl, glänzend



SWA
SSWWA
SVAWA

passende Kontaktgeber:

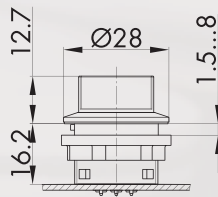


Frontrahmen: silberfarben
schwarz
Edelstahl, glänzend



SWB
SSWWB
SVAWB

IP65



Leucht-Wahltaste tastend

passende Kontaktgeber:



Frontrahmen: silberfarben
schwarz
Edelstahl, glänzend



SSTA
SSWSTA
SVASTA

passende Kontaktgeber:

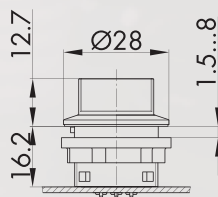


Frontrahmen: silberfarben
schwarz
Edelstahl, glänzend



SSTB
SSWSTB
SVASTB

IP65



Leucht-Wahltaste links rastend, rechts tastend

passende Kontaktgeber:



Frontrahmen: silberfarben
schwarz
Edelstahl, glänzend



SWC
SSWWC
SVAWC

Schlüsseltaste (tastend/schaltend)

I = Schaltstellung
> = Federrückzug
O = Schlüsselabzugstellung

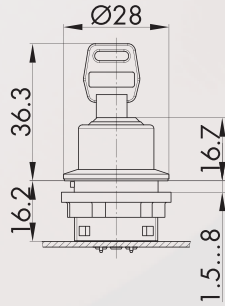
Abbildung

Abmessungen

Beschreibung

Type

IP65



Schlüsseltaste rastend

inkl. zwei Schlüssel
verschiedenschließend möglich, Mehrpreis a. A.

passende Kontaktgeber:



Frontrahmen: silberfarben
schwarz
Edelstahl, glänzend



SSSA12
SSWSSA12
SVASSA12

passende Kontaktgeber:



Frontrahmen: silberfarben
schwarz
Edelstahl, glänzend



SSSA13
SSWSSA13
SVASSA13

passende Kontaktgeber:



Frontrahmen: silberfarben
schwarz
Edelstahl, glänzend



SSSA14
SSWSSA14
SVASSA14

passende Kontaktgeber:



Frontrahmen: silberfarben
schwarz
Edelstahl, glänzend



SSSA15
SSWSSA15
SVASSA15

passende Kontaktgeber:



Frontrahmen: silberfarben
schwarz
Edelstahl, glänzend



SSSA16
SSWSSA16
SVASSA16

passende Kontaktgeber:



Frontrahmen: silberfarben
schwarz
Edelstahl, glänzend



SSSA17
SSWSSA17
SVASSA17

passende Kontaktgeber:



Frontrahmen: silberfarben
schwarz
Edelstahl, glänzend



SSSA18
SSWSSA18
SVASSA18

Über uns

Befehlsgeräte
→ Betätiger

Einbaubuchsen

Not-Halt-Fasten

Bussysteme

RFID

Gehäuse

Fußschalter

Reihenklammern

Typenindex

Schlüsseltaste (tastend/schaltend)

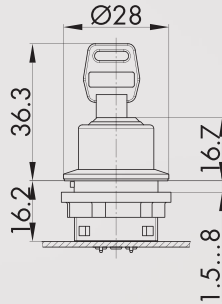
Abbildung

Abmessungen

Beschreibung

Type

IP65



Schlüsseltaste rastend (verschiedenschließend)

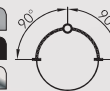
inkl. drei Schlüssel

1. Schlüssel: Rechts-Links-Betätigung
2. Schlüssel: nur Links-Betätigung
3. Schlüssel: nur Rechts-Betätigung

passende Kontaktgeber:

P

Frontrahmen: silberfarben
schwarz
Edelstahl, glänzend



SSSA31
SSWSSA31
SVASSA31

Zubehör



Ersatzschlüssel

ESMIC482

Standard-Ersatzschlüssel, bei Sonderschließung bitte Schlüsselnummer angeben.

Leuchtvorsatz/Meldeleuchten

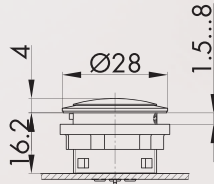
Abbildung

Abmessungen

Beschreibung

Type

IP65
IP67



Leuchtvorsatz

passende Lampenfassungen:

P

Frontrahmen:

silberfarben

schwarz

Edelstahl, glänzend



SN

SSWN

SVAN

Zubehör



Kalotte

Farbe:

blau

gelb

grün

klar

rot

opalweiß



K22RRBL

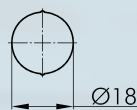
K22RRGB

K22RRGN

K22RRKL

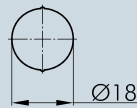
K22RRRT

K22RRWS



Bezeichnungsschild unbedruckt

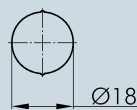
BSRRU



Bezeichnungsschild mit Standarddruck

bitte Index-Nr. angeben (siehe Bezeichnungsschilder Seite 634)

BSRR...



Bezeichnungsschild mit Sonderdruck

nach Kundenangabe

BSRRB

Über uns

Befehlsgeräte

→ Betätiger

Einbaubuchsen

Not-Halt-Fasten

Bussysteme

RFID

Gehäuse

Fußschalter

Reihenklappen

Typenindex

Leuchtvorsatz/Meldeleuchten

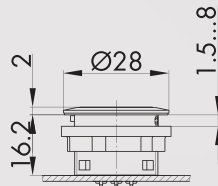
Abbildung

Abmessungen

Beschreibung

Type

IP65
IP67



Leuchtvorsatz mit Ringbeleuchtung

passende Lampenfassungen:

P

Frontrahmen:	silberfarben		
Leuchtring:	blau		SNLRB
Leuchtring:	grün		SNLRG
Leuchtring:	gelb		SNLRY
Leuchtring:	klar		SNLRW
Leuchtring:	rot		SNLRR
Frontrahmen:	schwarz		
Leuchtring:	blau		SSWNLRB
Leuchtring:	grün		SSWNLRG
Leuchtring:	gelb		SSWNLRY
Leuchtring:	klar		SSWNLRW
Leuchtring:	rot		SSWNLRR
Frontrahmen:	Edelstahl, glänzend		
Leuchtring:	blau		SVANLRB
Leuchtring:	grün		SVANLRG
Leuchtring:	gelb		SVANLRY
Leuchtring:	klar		SVANLRW
Leuchtring:	rot		SVANLRR

Zubehör



Distanzring

passend für Baureihe Shortron
für Plattendicken von 0,5 bis 2,5mm

Farbe:	silberfarben		SDR
	schwarz		SDRSW



Montageschlüssel 22

S22

Sechskant mit Drehmomentbegrenzung
für die Baureihen QUARTEX-R(-JUWEL), KOMBITAST-R-JUWEL,
RONDEX, RONDEX-M, RONDEX-JUWEL, RVA, DUX-Basic,
SHORTRON, Buchsen der Baureihen RONTRON-R/-QJUWEL


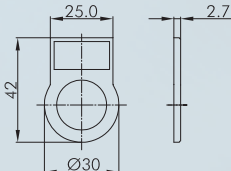

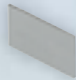



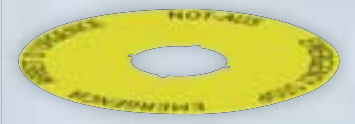




Montageschlüssel-Adapter mit 1/4-Zoll-Standard-anschluss

SRA

für S16 und S22

Zubehör Betätiger

Abbildung	Abmessungen	Beschreibung	Type
		Außenbezeichnungsträger für selbstklebende Bezeichnungsschilder zur Beschriftung außerhalb der Betätiger passend für RONTRON-R-JUWEL, SHORTRON (außer Wahl- und Schlüsseltaster) Von vorne aufrastbar.	
		Farbe: transparent 	RRJABT
		selbstklebendes Bezeichnungsschild gelasert beschriftet nach Kundenangabe Maße: 22 x 11 mm	BZ16L...
		selbstklebendes Bezeichnungsschild unbedruckt Maße: 22 x 11 mm	BZ16U
		selbstklebendes Bezeichnungsschild mit Standarddruck bitte Index-Nr. angeben (siehe Bezeichnungsschilder Seite 634) Maße: 22 x 11 mm	BZ16B...
		Unterlegschild gelb selbstklebende PVC-Folie Bedruckung auf Anfrage Außen-Ø: 75 mm für Einbauöffnung Ø 22 mm	
		Farbe: gelb 	NAS_22
		Unterlegschild 4-sprachig bedruckt selbstklebende PVC-Folie Außen-Ø: 75 mm für Einbauöffnung Ø 22 mm	
		Farbe: gelb 	NAS_22_548
		Universal-Kappenabheber	USK

Über uns

Befehlsgeräte

→ Betätiger

Einbaubuchsen

Not-Halt-Fasten

Bussysteme

RFID

Gehäuse

Fußschalter

Reihenklammern

Typenindex