



Frontabmessung: Ø 28 mm
Einbauöffnung: Ø 22,3 mm
Frontrahmenhöhe: 2 mm
Hub: 2,3 mm



 Produktkonfigurator



SHORTRON-M12

Ø 22,3 mm

Allgemeine Daten

Typenbezeichnung:	S(T)(N)(TLR)(WA)(WB)(L)(SSA...)(x)(l)(O)(OI)(II)_M(01)(02)(03)(04)(05)(06)(07)(08)
Beschreibung:	Konfektionierte Kurzhubtaste mit M12-Stecker
Approbationen:	CE, cURus, ENEC10, VDE, CE
Schalterart:	1W / 1S + L / 1Ö + L
Schutzart:	IP65 / IP67 (von hinten IP65)
Betätigungsweg:	2,3 mm
Ausführung / Anschlüsse:	M12 4-pol. mit PUR-Kabel, A-kodiert; Länge 25cm/150cm; Litzen 4x0,34mm ² (AWG22)
Lagertemperatur max.:	-40°C ... 80°C
Betriebstemperatur max.:	-25°C ... 70°C
Mech. Lebensdauer:	1 Mio. (T, TL)
30.000 (WA, WAL, WB, WBL, SSA)	
El. Lebensdauer (Nennlast):	1 Mio. (T, TL), DC13:max. 100.000 30.000 (WA, WAL, WB, WBL, SSA)
Durchgangswiderstand NO:	< 100/300 mOhm (25/150cm-Kabel, AgNi-Kontaktgeber, neu)
Durchgangswiderstand NC:	< 100/300 mOhm (25/150cm-Kabel, AgNi-Kontaktgeber, neu)
Prellzeit NO:	< 10 ms
Prellzeit NC:	< 10 ms
Öffnerkontakt zwangsöffnend:	gemäß EN60947-5-1, Anh. K

Elektrische Daten nach IEC/EN 60947-5-1 (VDE 0660 Teil 200)

	Wechselstrom	Gleichstrom
Gebrauchskategorie:	AC15	DC13
Bemessungsisolationsspannung U _i :	250 V	250 V
Bemessungsbetriebsspannung U _e :	35 V	35 V
Bemessungsbetriebsstrom I _e :	4 A	2 A
Therm. Dauerstrom:	4 A	Technische Daten Lampe
Lampenfassung:	keine, weiße 3 mm LED integriert	
Lampenspannung max.:	30 V AC/DC	
Lampenleistung max.:	14 mA (bei 24 V DC)	
Definition:	X1...Anode, X2...Kathode	

Zusätzliche Angaben

Einbauöffnung:	22,3 mm
Drehmoment (Montagemutter):	1,5 ... 1,9 Nm
Einbaulage:	beliebig
Normen:	EN 60947-5-1, EN 61058-1
Werkstoffgruppe:	I
Überspannungskategorie:	II
Verschmutzungsgrad:	2

Hinweis

Ö=Öffner; S=Schließer; W=Wechsler; L=LED

SN	...Meldeleuchte
T(L)	...Taster (beleuchtbar)
TLR(x)	...Taster mit Leuchtring (x=Farbe: W,R,Y,G,B)*2
SSA12	...Schlüsseltaste, 3 Positionen
SSA15	...Schlüsseltaste, 2 Positionen
WA(L)	...Wahltaste, 2 Positionen, rastend (beleuchtbar)
WB(L)	...Wahltaste, 3 Positionen, rastend (beleuchtbar)

Betätiger

- aus Shortron-Programm
- Frontrahmen silberfarben
- von hinten vergossen

Anschluss-Kabel

- Kabeldurchmesser: 4,7 mm
- PUR-Kabel mit M12-Stecker gerade, schwarz
- Länge 25±3cm / 150±5cm
- integrierte Zugentlastung
- Biegeradius bewegt: 10 x Kabel-Durchmesser
- Biegeradius fest verlegt: 5 x Kabel-Durchmesser

Achtung:

Der gemeinsame Wechselkontakt (COM-Pin1) darf mit max. 4A belastet werden

Ergänzende Daten nach IEC/EN 60947-5-1, gültig für die Typen: S(T)(WA)(WB)(SSA...)(l)(O)(OI)_M(01)(02)

AC15 B300:	240V 1.5A / 120V 3A
DC13 Q300:	250V 0.27A / 125 0.55A

Type	Art	Kabellänge	Pinbelegung
SN_M09	Meldeleuchte	25cm	Pin1: n.c., Pin2: n.c., Pin3: X2(LED-), Pin4: X1(LED+24V) SN_M10
	Meldeleuchte	150cm	Pin1: n.c., Pin2: n.c., Pin3: X2(LED-), Pin4: X1(LED+24V)
STOI_M01	Drucktaster 1W	25cm	Pin1: COM, Pin2: Ö, Pin3: n.c. Pin4: S
STOI_M02	Drucktaster 1W	150cm	Pin1: COM, Pin2: Ö, Pin3: n.c. Pin4: S
STLI_M03	Leuchtdrucktaster	25cm	Pin1-2: S, Pin3: X2(LED-), Pin4: X1(LED+24V)

STLI_M04	Leuchtdrucktaster	150cm	Pin1-2: S, Pin3: X2(LED-), Pin4: X1(LED+24V)
STLO_M05	Leuchtdrucktaster	25cm	Pin1-2: O, Pin3: X2(LED-), Pin4: X1(LED+24V)
STLO_M06	Leuchtdrucktaster	150cm	Pin1-2: O, Pin3: X2(LED-), Pin4: X1(LED+24V)
STLR(x)OI_M01	Drucktaster*2 1W	25cm	Pin1: COM, Pin2: Ö, Pin3: n.c. Pin4: S
STLR(x)OI_M02	Drucktaster*2 1W	150cm	Pin1: COM, Pin2: Ö, Pin3: n.c. Pin4: S
STLR(x)L_M03	Drucktaster*2 1S	25cm	Pin1-2: S, Pin3: X2(LED-), Pin4: X1(LED+24V)
STLR(x)L_M04	Drucktaster*2 1S	150cm	Pin1-2: S, Pin3: X2(LED-), Pin4: X1(LED+24V)
STLR(x)O_M05	Drucktaster*2 1Ö	25cm	Pin1-2: O, Pin3: X2(LED-), Pin4: X1(LED+24V)
STLR(x)O_M06	Drucktaster*2 1Ö	150cm	Pin1-2: O, Pin3: X2(LED-), Pin4: X1(LED+24V)
SWAOI_M01	Wahltaster 2-Pos 1W	25cm	Pin1: COM, Pin2: Ö, Pin3: n.c., Pin4: S
SWAOI_M02	Wahltaster 2-Pos 1W	150cm	Pin1: COM, Pin2: Ö, Pin3: n.c., Pin4: S
SWBOI_M01	Wahltaster 3-Pos 1W	25cm	Pin1: COM, Pin2: Ö, Pin3: n.c., Pin4: S
SWBOI_M02	Wahltaster 3-Pos 1W	150cm	Pin1: COM, Pin2: Ö, Pin3: n.c., Pin4: S
SWBII_M07	Wahltaster 3-Pos 2S	25cm	Pin1: COM, Pin 2: S1, Pin3: n.c., Pin4: S2
SWBII_M08	Wahltaster 3-Pos 2S	150cm	Pin1: COM, Pin 2: S1, Pin3: n.c., Pin4: S2
SWALI_M03	Leuchtwahltaster	25cm	Pin1-2: S, Pin3: X2(LED-), Pin4: X1(LED+24V)
SWALI_M04	Leuchtwahltaster	150cm	Pin1-2: S, Pin3: X2(LED-), Pin4: X1(LED+24V)
SWALO_M05	Leuchtwahltaster	25cm	Pin1-2: O, Pin3: X2(LED-), Pin4: X1(LED+24V)
SWALO_M06	Leuchtwahltaster	150cm	Pin1-2: O, Pin3: X2(LED-), Pin4: X1(LED+24V)
SSSA15OI_M01	Schlüsseltaster 2-Pos 1W	25cm	Pin1: COM, Pin2: Ö, Pin3: n.c., Pin4: S
SSSA15OI_M02	Schlüsseltaster 2-Pos 1W	150cm	Pin1: COM, Pin2: Ö, Pin3: n.c., Pin4: S
SSSA12OI_M01	Schlüsseltaster 3-Pos 1W	25cm	Pin1: COM, Pin2: Ö, Pin3: n.c., Pin4: S
SSSA12OI_M02	Schlüsseltaster 3-Pos 1W	150cm	Pin1: COM, Pin2: Ö, Pin3: n.c., Pin4: S
SSSA12II_M07	Schlüsseltaster 3-Pos 2S	25cm	Pin1: COM, Pin2: S1, Pin3: n.c., Pin4: S2
SSSA12II_M08	Schlüsseltaster 3-Pos 2S	150cm	Pin1: COM, Pin2: S1, Pin3: n.c., Pin4: S2

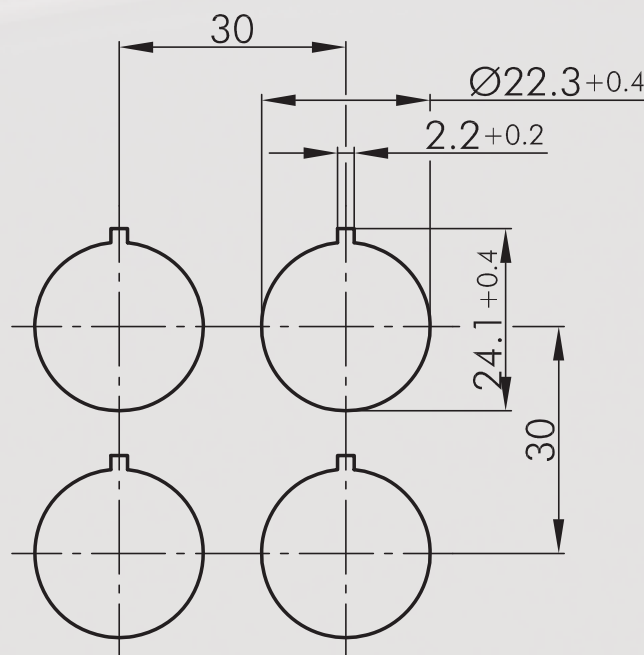
*2 mit Ringbeleuchtung

Angaben nach UL508

Ratings:

24VDC 2A General Purpose

Maße Einbauöffnung



Schutzart

IP65

Betätigungshub

3mm

taktil



beleuchtbar



beschriftbar



Über uns

Befehlsgeräte
→ Betätiger

Einbaubuchsen

No+Hal-Fasten

Bussysteme

RTD

Gehäuse

Fußschalter

Reihenklappen

Typenindex

Drucktaste

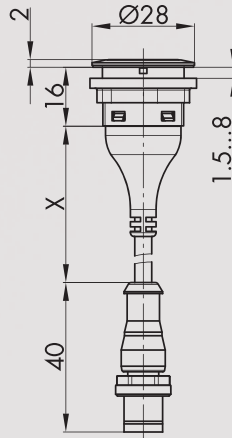
Tasterkappen/Kalotten und Bezeichnungsschilder bitte extra bestellen.

Abbildung

Abmessungen

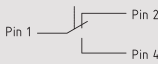
IP65
IP67

2,3mm



Drucktaster umspritzt

Anschlussart: M12 4-pol.



PIN 1/PIN 2

PIN 1/PIN 4

PIN 3 n.c.

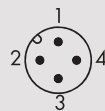
0 1 2



Frontrahmen: silberfarben
Kabellänge (X) 250±30 mm
Kabellänge (X) 1500 ±50 mm

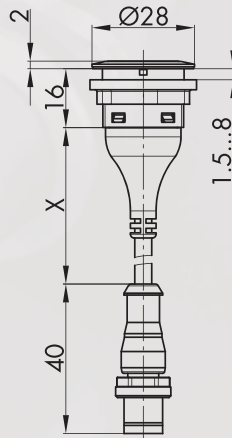


STOI_M01
STOI_M02



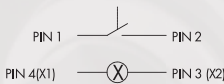
IP65
IP67

2,3mm



Leuchtdrucktaster Schließer

inkl. weißer LED
Anschlussart: M12 4-pol.



PIN 1/PIN 2

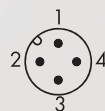
0 1 2



Frontrahmen: silberfarben
Kabellänge (X) 250±30 mm
Kabellänge (X) 1500 ±50 mm



STLI_M03
STLI_M04



Drucktaste

Tasterkappen/Kalotten und Bezeichnungsschilder bitte extra bestellen.

Abbildung

Abmessungen

IP65
IP67

2,3mm

Leuchtdrucktaster Öffner

inkl. weißer LED
Anschlussart: M12 4-pol.

PIN 1 / PIN 2

0 1 2

Frontrahmen: silberfarben

Kabellänge (X): 250±30 mm

Kabellänge (X): 1500 ±50 mm

STLO_M05
STLO_M06

Zubehör



Tasterkappe flach, transparent

Farbe:	blau		T22RRBL
	gelb		T22RRGB
	grün		T22RRGN
	klar		T22RRKL
	rot		T22RRRT
	opalweiß		T22RRWS



Tasterkappe hoch, transparent

Farbe:	blau		T22HRRBL
	gelb		T22HRRGB
	grün		T22HRRGN
	klar		T22HRRKL
	rot		T22HRRRT
	opalweiß		T22HRRWS



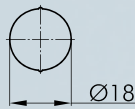
Tasterkappe flach, gedeckt

Farbe:	blau		T22RRGBL
	gelb		T22RRGGB
	grün		T22RRGGN
	schwarz		T22RRGSW
	rot		T22RRGRT
	weiß		T22RRGWS

Wahltaste (tastend/rastend)

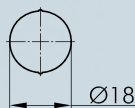
Abbildung

Abmessungen



Bezeichnungsschild unbedruckt

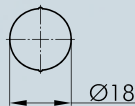
BSRRU



Bezeichnungsschild mit Standarddruck

BSRR...

bitte Index-Nr. angeben (siehe Bezeichnungsschilder Seite 634)



Bezeichnungsschild mit Sonderdruck

BSRRB

nach Kundenangabe

IP67



Dichtungskappe

TK28S

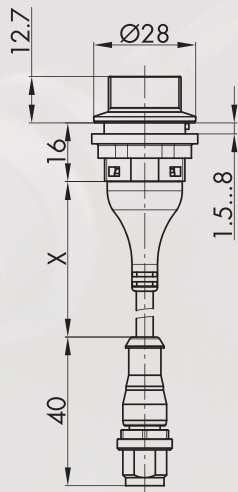
aus Silikonkautschuk bis -50°C

IP65

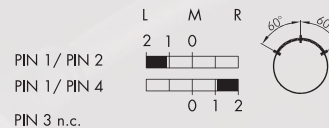


Wahltaster rastend

Anschlussart: M12 4-pol.



Frontrahmen: silberfarben
Kabellänge (X) 250±30 mm
Kabellänge (X) 1500 ±50 mm



SWBII_M07
SWBII_M08

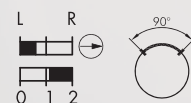
Frontrahmen: silberfarben
Kabellänge (X) 250±30 mm
Kabellänge (X) 1500 ±50 mm



SWBOI_M01
SWBOI_M02

Frontrahmen: silberfarben
Kabellänge (X) 250±30 mm
Kabellänge (X) 1500 ±50 mm

Frontrahmen: silberfarben
Kabellänge (X) 250±30 mm
Kabellänge (X) 1500 ±50 mm



SWAOI_M01
SWAOI_M02

Wahlaste (rastend/rastend)

Über uns

Befehlsgeräte

→ Betätiger

Einbaubuchsen

Not-Halt-Fasten

Bussysteme

RFID

Gehäuse

Fußschalter

Reihenklennen

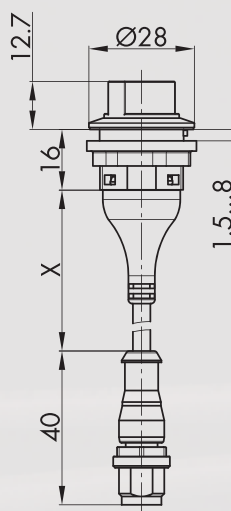
Typenindex

Abbildung

Abmessungen

IP65

2,3mm

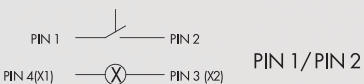


Leucht-Wahlaster rastend

inkl. weißer LED

Anschlussart:

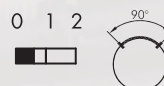
M12 4-pol.



Frontrahmen: silberfarben
Kabellänge (X) 250±30 mm
Kabellänge (X) 1500 ±50 mm



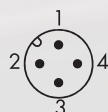
SWALI_M03
SWALI_M04



Frontrahmen: silberfarben
Kabellänge (X) 250±30 mm
Kabellänge (X) 1500 ±50 mm



SWALO_M05
SWALO_M06

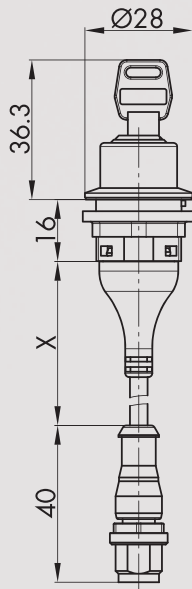


Schlüsseltaste (tastend/schaltend)

Abbildung

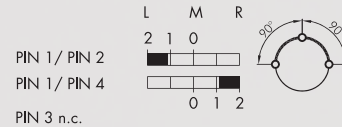
Abmessungen

IP65



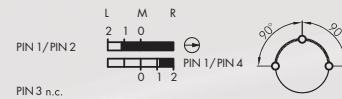
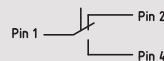
Schlüsseltaster rastend

inkl. zwei Schlüssel
verschiedenschließend möglich, Mehrpreis a. A.
Anschlussart: M12 4-pol.



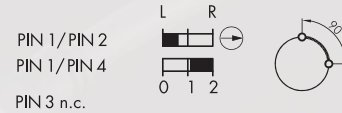
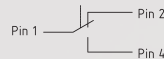
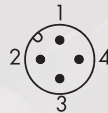
Frontrahmen: silberfarben
Kabellänge (X) 250±30 mm
Kabellänge (X) 1500 ±50 mm

SSSA12II_M07
SSSA12II_M08



Frontrahmen: silberfarben
Kabellänge (X) 250±30 mm
Kabellänge (X) 1500 ±50 mm

SSSA120I_M01
SSSA120I_M02



Frontrahmen: silberfarben
Kabellänge (X) 250±30 mm
Kabellänge (X) 1500 ±50 mm

SSSA150I_M01
SSSA150I_M02

Zubehör



Montageschlüssel 22

S22

Sechskant mit Drehmomentbegrenzung
für die Baureihen QUARTEX-R(-JUWEL), KOMBITAST-R-JUWEL,
RONDEX, RONDEX-M, RONDEX-JUWEL, RVA, DUX-Basic,
SHORTRON, Buchsen der Baureihen RONTRON-R/-Q-JUWEL



Montageschlüssel-Adapter mit 1/4-Zoll-Standardanschluss

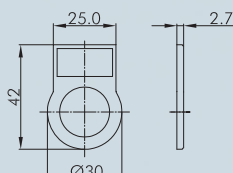
SRA

für S16 und S22

Zubehör Betätiger


Abbildung

Abmessungen



Außenbezeichnungsträger

für selbstklebende Bezeichnungsschilder zur Beschriftung außerhalb der Betätiger
passend für RONTRON-R-JUWEL, SHORTRON
(außer Wahl- und Schlüsseltaster)
Von vorne aufrautbar.

Farbe: transparent  **RRJABT**

selbstklebendes Bezeichnungsschild gelasert

BZ16L...

beschriftet nach Kundenangabe
Maße: 22 x 11 mm



selbstklebendes Bezeichnungsschild unbedruckt

BZ16U

Maße: 22 x 11 mm



selbstklebendes Bezeichnungsschild mit Standarddruck


BZ16B...

bitte Index-Nr. angeben
(siehe Bezeichnungsschilder Seite 634)
Maße: 22 x 11 mm



Unterlegschild gelb


selbstklebende PVC-Folie
Bedruckung auf Anfrage
Außen-Ø: 75 mm
für Einbauöffnung Ø 22 mm

Farbe: gelb  **NAS_22**



Unterlegschild 4-sprachig bedruckt

selbstklebende PVC-Folie
Außen-Ø: 75 mm
für Einbauöffnung Ø 22 mm

Farbe: gelb  **NAS_22_548**



Universal-Kappenabheber

USK

Über uns

Befehlsgeräte

→ Betätiger

Einbaubuchsen

Not-Halt-Fasten

Bussysteme

RFID

Gehäuse

Fußschalter

Reihenklappen

Typenindex