

Frontabmessung: Ø 28 mm
Einbauöffnung: Ø 22,3 mm
Frontrahmenhöhe: 2,6 mm
Hub: 6 mm



 Produktkonfigurator



Übersicht Baureihe RX-Juwel



01 Drucktasten	Seite 216	07 Leuchtensatz / Meldeleuchten Kontaktgeber/Lampenfassungen	Seite 222 Seite 414
02 Not-Halt-Tasten	Seite 217		
03 Potentiometerantrieb	Seite 218		
04 Wahl-tasten	Seite 218		
05 Schlüsseltasten	Seite 219		
06 Akustische Signalgeber	Seite 220		

Hülsefarbe



Schutzart



Betätigungshub



taktil

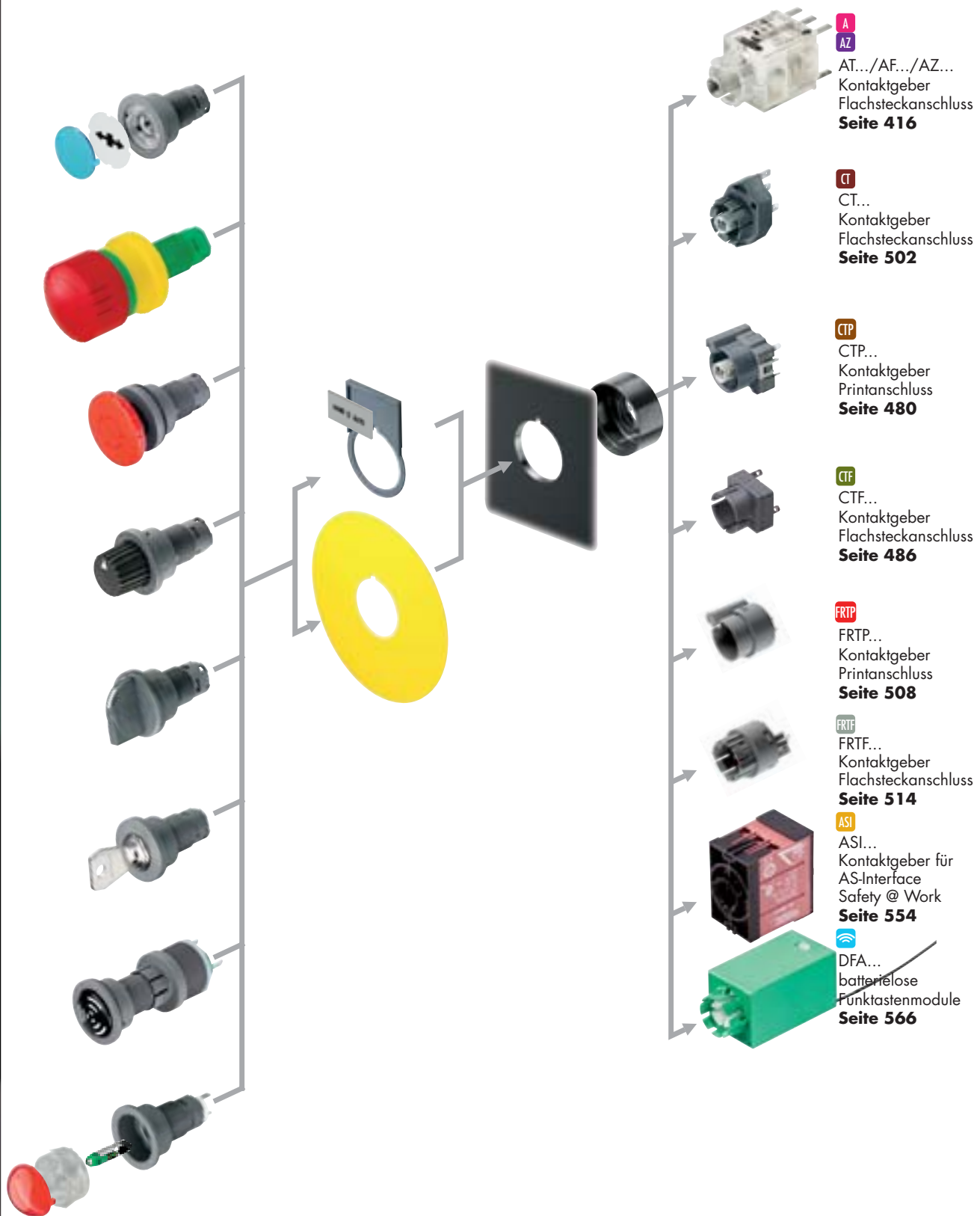


beleuchtbar

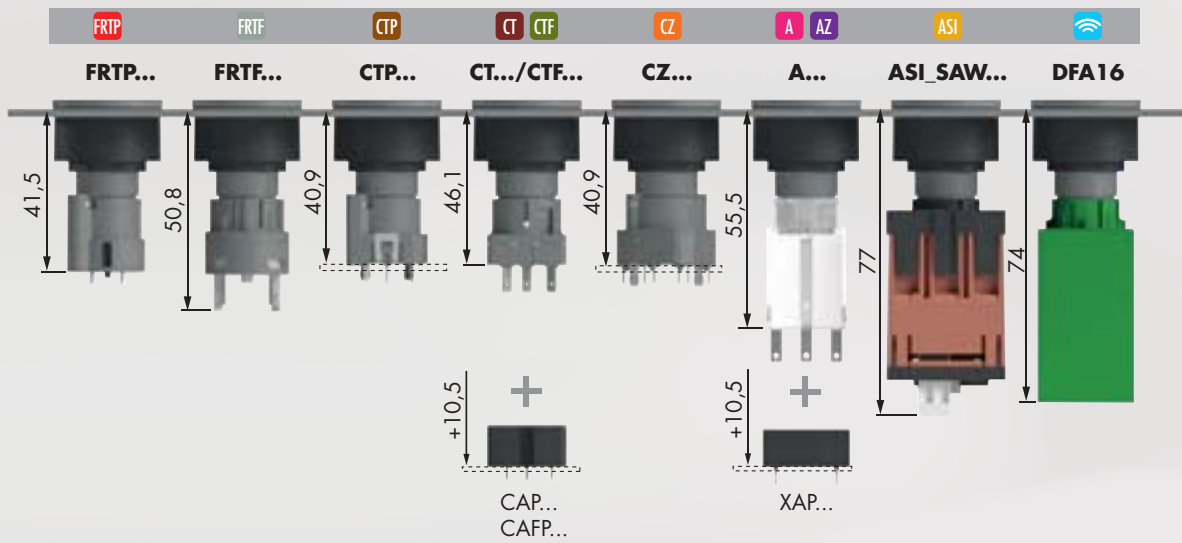


beschriftbar

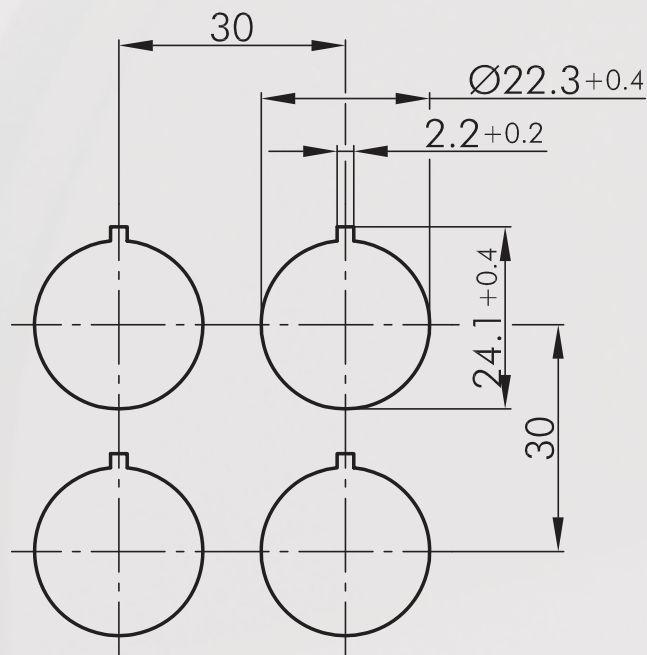




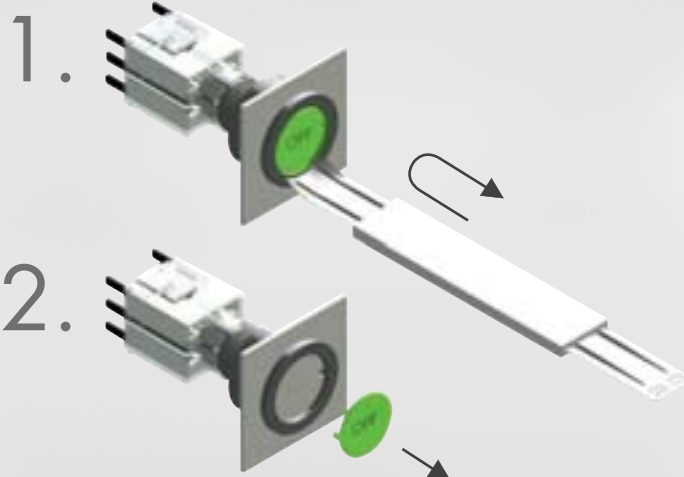
Einbautiefenmaße



Maße Einbauöffnung



Montage- und Serviceanweisung



Über uns

Befehlsgeräte
→ Betätiger

Einbaubuchsen

Not-Halt-Fasten

Bussysteme

RFID

Gehäuse

Fußschalter

Reihenklennen

Typenindex

RX-JUWEL

Ø 22,3 mm

MADE IN GERMANY



Über uns

→ Befähigte

Einführungsbüchsen

Not-Hilf-Tasten

Bussysteme

RFD

Gehäuse

Fußschalter

Reihenklammern

Typenindex

Drucktaste

Tasterkappen/Kalotten und Bezeichnungsschilder bitte extra bestellen

Abbildung

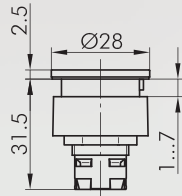
Abmessungen

Beschreibung

Type

IP65

6 mm



Drucktaste

passende Kontaktgeber:

A AZ CT CTF CTP CZ

Frontrahmen: anthrazit

RXJT

Zubehör



Tasterkappe konkav transparent

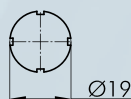
Farbe:	blau		T20DBL
	gelb		T20DGB
	grün		T20DGN
	klar		T20DKL
	rot		T20DRT
	opalweiß		T20DWS



Tasterkappe konkav gedeckt

Ausführung für unbeschriftete Tasten (nicht beleuchtbar).

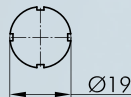
Farbe:	blau		T20DGBL
	gelb		T20DGGB
	grün		T20DGGN
	schwarz		T20DGSW
	rot		T20DGRT
	weiß		T20DGWS



Bezeichnungsschild mit Standarddruck

bitte Index-Nr. angeben (siehe Bezeichnungsschilder Seite 634)

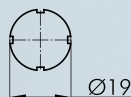
BSRX...



Bezeichnungsschild mit Sonderdruck

nach Kundenangabe

BSRXB



Bezeichnungsschild unbedruckt

BSRXU

IP67



Dichtungskappe

aus Silikonkautschuk bis -50°C

TK28S

Schlagtaste/Pilztaste

Abbildung

Abmessungen

Beschreibung

Type

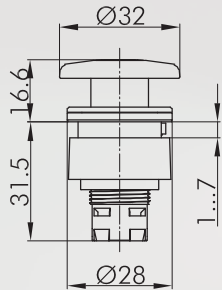


Weitere Not-Halt-Tasten finden Sie ab Seite 594

Die Not-Halt-Tasten sind auch mit anderen Pilzknopffarben als verastbare Pilztasten lieferbar.

IP65

↓ 6mm



Schlagtaste

Schaltstellungsanzeige: nein
Zustimmfunktion: nein
Blockierschutzkragen: nein

passende Kontaktgeber:

BUS A AZ CT CTF CTP CZ

Frontrahmen: anthrazit

RXJS

Über uns

Befehlsgeräte
→ Betätiger

Einbaubuchsen

Not-Halt-Tasten

Bussysteme

RFID

Gehäuse

Fußschalter

Reihenklappen

Typenindex

RX-JUWEL

Ø 22,3 mm

MADE IN GERMANY



Über uns

→ Befehlsgeräte

Einbaubuchsen

Nachlauf-Tasten

Busssysteme

RFD

Gehäuse

Fußschalter

Reihenklappen

Typenindex

Potentiometer Wahltaсте (tastend/rastend)

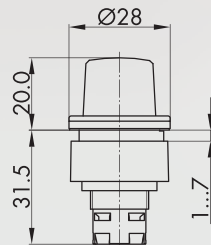
Abbildung

Abmessungen

Beschreibung

Type

IP65



Potentiometer-Antrieb

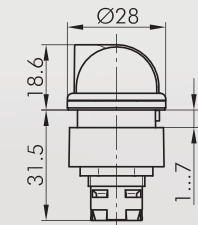
Mit Drehgriff, jedoch ohne Poti. Für Poti mit 6 mm Achsendurchmesser und Gewinde M10 x 0,75.
Achsenlänge: ca. 50 mm ± 4 mm

Frontrahmen: anthrazit
Knebefarbe: schwarz



RXJR

IP65



Wahltaсте rastend

passende Kontaktgeber:

A AZ CT CTF CTP CZ

Frontrahmen: anthrazit



RXJWA

passende Kontaktgeber:

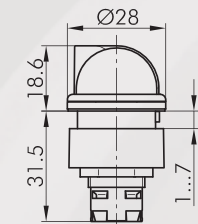
A AZ

Frontrahmen: anthrazit



RXJWB

IP65



Wahltaсте links rastend, rechts tastend

passende Kontaktgeber:

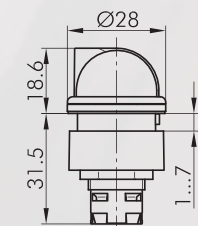
A AZ

Frontrahmen: anthrazit



RXJWC

IP65

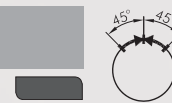


Wahltaaste tastend

passende Kontaktgeber:

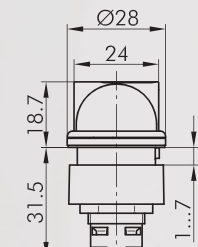
A AZ

Frontrahmen: anthrazit



RXJSTB

IP65



Leucht-Wahltaaste rastend (zweigeteilter Stößel)

passende Kontaktgeber:

AZ CT CZ

Frontrahmen: anthrazit



RXJZWBL_KL

Schlüsseltaste (tastend/schaltend)

I = Schaltstellung
> = Federrückzug
O = Schlüsselabzugstellung

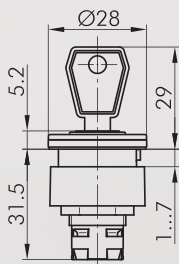
Abbildung

Abmessungen

Beschreibung

Type

IP65

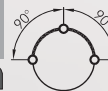


Schlüsseltaste rastend

inkl. zwei Schlüssel
verschiedenschließend möglich, Mehrpreis a. A.

passende Kontaktgeber:

A AZ

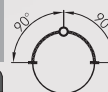


RXJSSA12E

Frontrahmen: anthrazit

passende Kontaktgeber:

A AZ



RXJSSA13E

Frontrahmen: anthrazit

passende Kontaktgeber:

A AZ CT CTF CTP CZ



RXJSSA14E

Frontrahmen: anthrazit

passende Kontaktgeber:

A AZ CT CTF CTP CZ



RXJSSA15E

Frontrahmen: anthrazit

passende Kontaktgeber:

A AZ CT CTF CTP CZ



RXJSSA17E

Frontrahmen: anthrazit

passende Kontaktgeber:

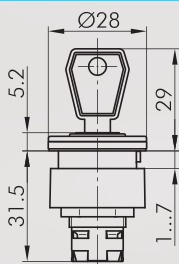
A AZ CT CTF CTP CZ



RXJSSA18E

Frontrahmen: anthrazit

IP65

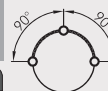


Schlüsseltaste rastend (zweigeteilter Stößel)

inkl. zwei Schlüssel
Verschiedenschließend möglich, Mehrpreis a. A.

passende Kontaktgeber:

AZ CT CZ



RXJZSSA12E

Frontrahmen: anthrazit

passende Kontaktgeber:

AZ CT CZ



RXJZSSA13E

Frontrahmen: anthrazit

Zubehör



Ersatzschlüssel

ESE845

Standard-Ersatzschlüssel, bei Sonderschließung bitte Schlüsselnummer angeben.

Über uns

Befehlsgeräte
→ Betätiger

Einbaubüchsen

Not-Halt-Fasten

Bussysteme

RFID

Gehäuse

Fußschalter

Reihenklammern

Typenindex

Akustischer Signalegeber

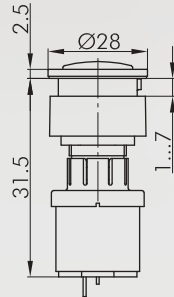
Abbildung

Abmessungen

Beschreibung

Type

IP65

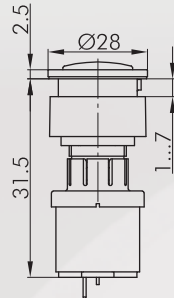


Akustischer Signalegeber

Betriebsspannung: 12 ... 24V AC/DC
 Betriebsstrom: 5mA (12V DC)
 16mA (24V DC)
 Signalfrequenz: 3,8 +/- 0,5 kHz
 Lautstärke: max. 85 db (10cm, 24V)
 max. 80 db (10cm, 12V)
 Betriebstemperatur: -20°C ... 60°C
 Anschlussart: Flachstecker 2.8x0.8 mm
 Frontrahmen: anthrazit

RXJNSG+SG-24V

IP65

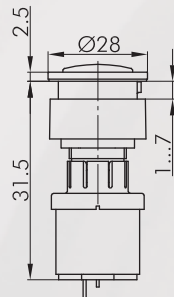


Akustischer Intervall-Signalegeber

Betriebsspannung: 12 ... 24V DC
 Betriebsstrom: max. 30mA
 Signalfrequenz: 3,5 +/- 0,5 kHz
 Lautstärke: max. 85 db (10cm, 24V)
 max. 80 db (10cm, 12V)
 Intervall: 1s
 Betriebstemperatur: -20°C ... 60°C
 Anschlussart: Flachstecker 2.8x0.8 mm
 Frontrahmen: anthrazit

RXJNSG+SGL-24V

IP65

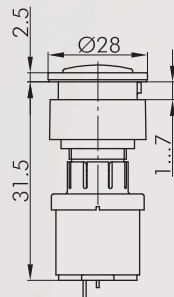


beleuchteter, akustischer Signalegeber

Betriebsspannung: 12 ... 24V AC/DC
 Betriebsstrom: ca. 30mA
 Signalfrequenz: 3,5 +/- 0,5 kHz
 Lautstärke: max. 85 db (10cm, 24V)
 max. 80 db (10cm, 12V)
 Betriebstemperatur: -20°C ... +60°C
 Anschlussart: Flachstecker 2.8x0.8 mm
 Frontrahmen: anthrazit

RXJNSGL+SGLR-24V

IP65



beleuchteter, akustischer Intervall-Signalegeber

Betriebsspannung: 12 ... 24V DC
 Betriebsstrom: ca. 30mA
 Signalfrequenz: 3,5 +/- 0,5 kHz
 Lautstärke: max. 85 db (10cm, 24V)
 max. 80 db (10cm, 12V)
 Intervall: 1s
 Betriebstemperatur: -20°C ... +60°C
 Anschlussart: Flachstecker 2.8x0.8 mm
 Frontrahmen: anthrazit

RXJNSGL+SGLR-24V

Zubehör



Flachsteckhülse 2,8 x 0,8 mm mit Rastzunge

FH2,8

Querschnittsbereich 0,75 - 1,50 mm², Messing verzinkt,
 mit Rastzunge zum Einrasten in Anschlussstecker XA, XAL und IH2,8

Akustischer Signalgeber

Abbildung

Abmessungen

Beschreibung

Type



Isolierstoffhülse

für Flachsteckhülse FH2,8, von vorne aufsteckbar

IH2,8

Über uns

Befehlsgeräte

→ Betätiger

Einbaubuchsen

Not-Halt-Fasten

Bussysteme

RFID

Gehäuse

Fußschalter

Reihenklappen

Typenindex

RX-JUWEL

Ø 22,3 mm

MADE IN GERMANY



Über uns

→ Befähigte

Einbauanweisungen

Noch-Half-Tasten

Busssysteme

RFID

Gehäuse

Fußschalter

Reihenklammern

Typenindex

Leuchtvorsatz/Meldeleuchten

Tasterkappen/Kalotten und Bezeichnungsschilder bitte extra bestellen

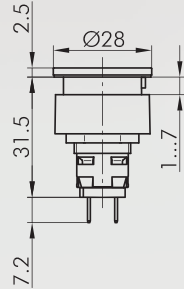
Abbildung

Abmessungen

Beschreibung

Type

IP65



Meldeleuchte mit Flachsteckanschlüssen 2,8x0,8 mm

mit Fassung T5,5K

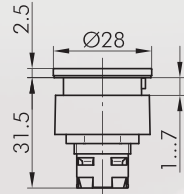
Anschlussart: Flachstecker 2.8x0.8 mm

Frontrahmen: anthrazit



RXJL5

IP65



Leuchtvorsatz

passende Lampenfassungen:

A CT CTF CTP CZ

Frontrahmen: anthrazit



RXJN

Zubehör



Kalotte gewölbt

Farbe:

blau



KF20BL

gelb



KF20GB

grün



KF20GN

klar



KF20KL

rot



KF20RT

weiß



KF20WS



Kalotte kugelförmig

Farbe:

blau



KH20BL

gelb



KH20GB

grün



KH20GN

klar



KH20KL

rot

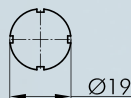


KH20RT

opalweiß



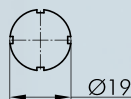
KH20WS



Bezeichnungsschild mit Standarddruck

bitte Index-Nr. angeben (siehe Bezeichnungsschilder Seite 634)

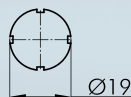
BSRX...



Bezeichnungsschild mit Sonderdruck

nach Kundenangabe

BSRXB



Bezeichnungsschild unbedruckt

BSRXU

Leuchtvorsatz/Meldeleuchten

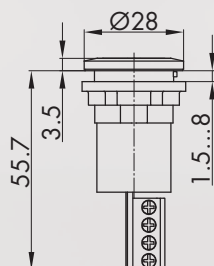
Abbildung

Abmessungen

Beschreibung

Type

IP65
IP67



LED-Schaltstellungsanzeiger 3-farbig

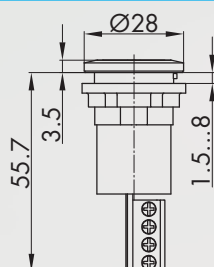
Die Schaltstellungsanzeiger sind mit verschiedenen farbigen LEDs (rot, grün, gelb) ausgestattet. Sie können in Symbolschaltbildern von Schaltanlagen als auch in Mess- und Steuerwarten eingesetzt werden.

Die Meldeleuchte hat eine Logikschaltung integriert, bei Anschluss der Spannung an V+ leuchtet der gelbe Balken. Wird Spannung am roten oder grünen Anschluss angelegt, geht der gelbe Balken aus und die entsprechende Farbe rot oder grün leuchtet. Anschluss: Schraubanschluss

Spannung: +24V DC
+48V - 60V DC
+110V - 125V DC
+220V DC

RXJN_FSB3_24V
RXJN_FSB3_48V
RXJN_FSB3_110V
RXJN_FSB3_220V

IP65
IP67



LED-Schaltstellungsanzeiger 2-farbig

Die Schaltstellungsanzeiger sind mit verschiedenen farbigen LEDs (rot, grün) ausgestattet. Sie können in Symbolschaltbildern von Schaltanlagen als auch in Mess- und Steuerwarten eingesetzt werden. Anschluss: Federzug

Spannung: +24V DC
+48V - 60V DC
+110V - 125V DC
+220V DC

RXJN_FSB2_24V
RXJN_FSB2_48V
RXJN_FSB2_110V
RXJN_FSB2_220V

Zubehör



Montageschlüssel 16

S16

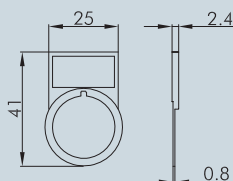
Sechskant mit Drehmomentbegrenzung für die Baureihen OKTRON, OKTRON-JUWEL, OKTRON-R, RONTRON-R-JUWEL, RONTRON-Q-JUWEL, QUARTRON, QUARTRON-JUWEL, RX-JUWEL



Montageschlüssel-Adapter mit 1/4-Zoll-Standardanschluss

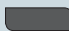
SRA

für S16 und S22



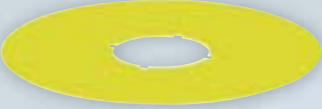





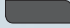


Außenbezeichnungsträger

für einlegbare Bezeichnungsschilder zur Beschriftung außerhalb der Betätiger passend für RX-JUWEL, RONDEX-JUWEL

Farbe: anthrazit  **RXJABT**

Zubehör Betätiger

Abbildung	Abmessungen	Beschreibung	Type
		selbstklebendes Bezeichnungsschild gelasert beschriftet nach Kundenangabe Maße: 22 x 11 mm	BZ16L...
		selbstklebendes Bezeichnungsschild unbedruckt Maße: 22 x 11 mm	BZ16U
		selbstklebendes Bezeichnungsschild mit Standarddruck bitte Index-Nr. angeben (siehe Bezeichnungsschilder Seite 634) Maße: 22 x 11 mm	BZ16B...
		Unterlegschild gelb selbstklebende PVC-Folie Bedruckung auf Anfrage Außen-Ø: 75 mm für Einbauöffnung Ø 22 mm Farbe: gelb	 NAS_22
		Unterlegschild 4-sprachig bedruckt selbstklebende PVC-Folie Außen-Ø: 75 mm für Einbauöffnung Ø 22 mm Farbe: gelb	 NAS_22_548
		Universal-Kappenabheber	USK
	IP65	Blindverschluss rund zum Verschließen vorhandener Einbauöffnungen Farbe: anthrazit	 BVRXJ

Über uns

Befehlsgeräte
→ Betätiger

Einbaubuchsen

Not-Halt-Fasten

Bussysteme

RFID

Gehäuse

Fußschalter

Reihenklappen

Typenindex