

Frontabmessung: Ø 28 mm
Einbauöffnung: Ø 22,3 mm
Frontrahmenhöhe: 12 mm
Hub: 6 mm





RONDEX-M

 Produktkonfigurator



RONDEX-M

Ø 22,3 mm

MADE IN GERMANY



Übersicht Baureihe RONDEX-M



01 Drucktasten	Seite 248	07 Schlüsseltasten	Seite 253
02 Not-Halt-Tasten	Seite 250	08 Akustische Signalgeber	Seite 254
03 Schlag- / Pilztasten	Seite 250	09 Leuchtvorsatz / Meldeleuchten	Seite 255
04 Potentiometerantrieb	Seite 251	Kontaktgeber/Lampenfassungen	Seite 414
05 Wahltasten	Seite 251		
06 Kippbetätiger	Seite 252		

Hülsenfarbe



Schutzart



Betätigungshub



taktil

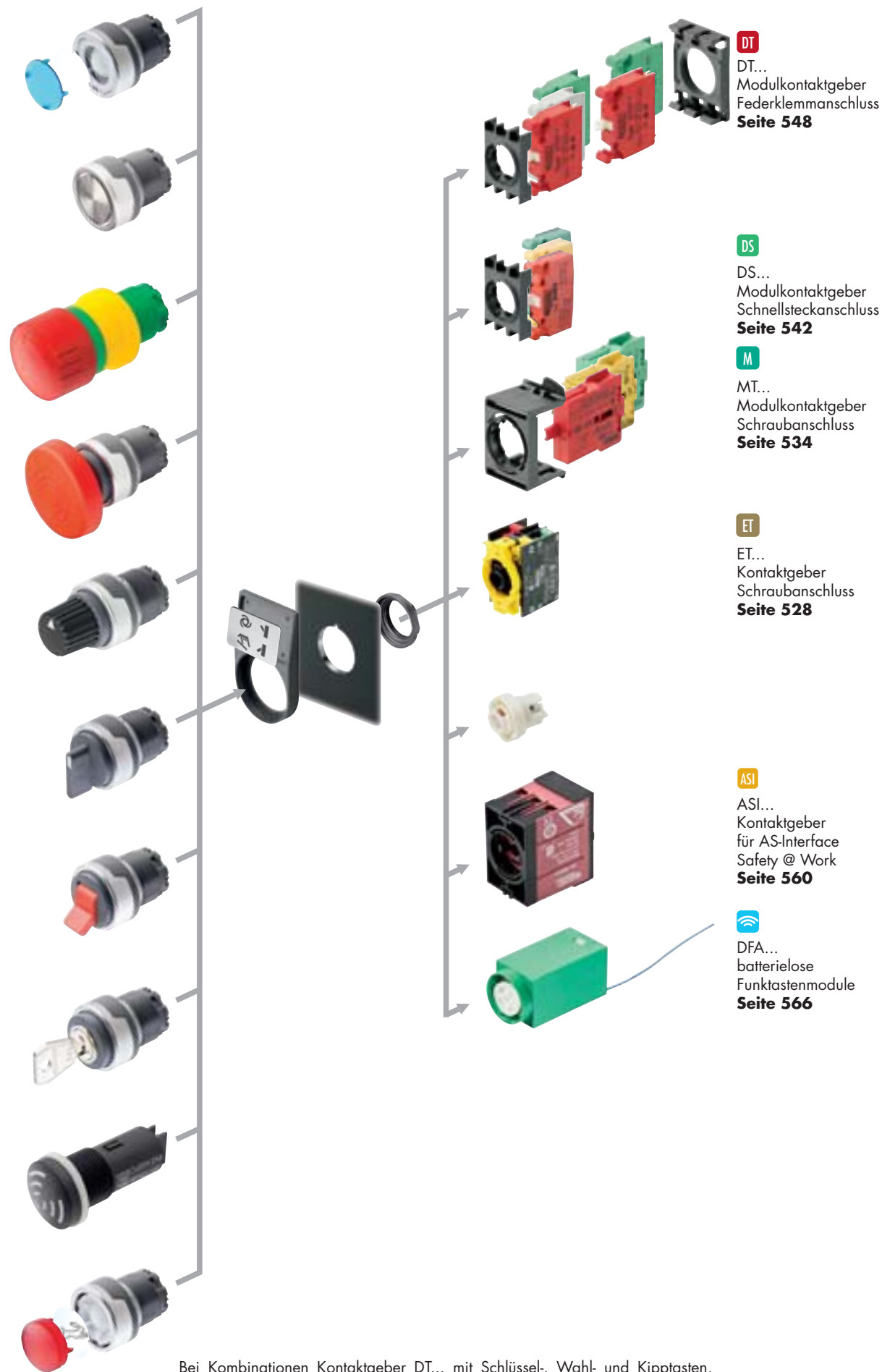


beleuchtbar



beschriftbar





DT
DT...
Modulkontaktgeber
Federklemmanschluss
Seite 548

DS
DS...
Modulkontaktgeber
Schnellsteckanschluss
Seite 542

M
MT...
Modulkontaktgeber
Schraubanschluss
Seite 534

ET
ET...
Kontaktgeber
Schraubanschluss
Seite 528

ASI
ASI...
Kontaktgeber
für AS-Interface
Safety @ Work
Seite 560

DFA
DFA...
batterielose
Funktastenmodule
Seite 566

Bei Kombinationen Kontaktgeber DT... mit Schlüssel-, Wahl- und Kipptasten, den Typenzusatz ..._497 an die Typenbezeichnung des Betätigers anhängen!

Über uns

Befehlsgeräte
→ Betätiger

Einbaubucsen

Not-Halt-Fasten

Bussysteme

RFID

Gehäuse

Fußschalter

Reihenklammern

Typenindex

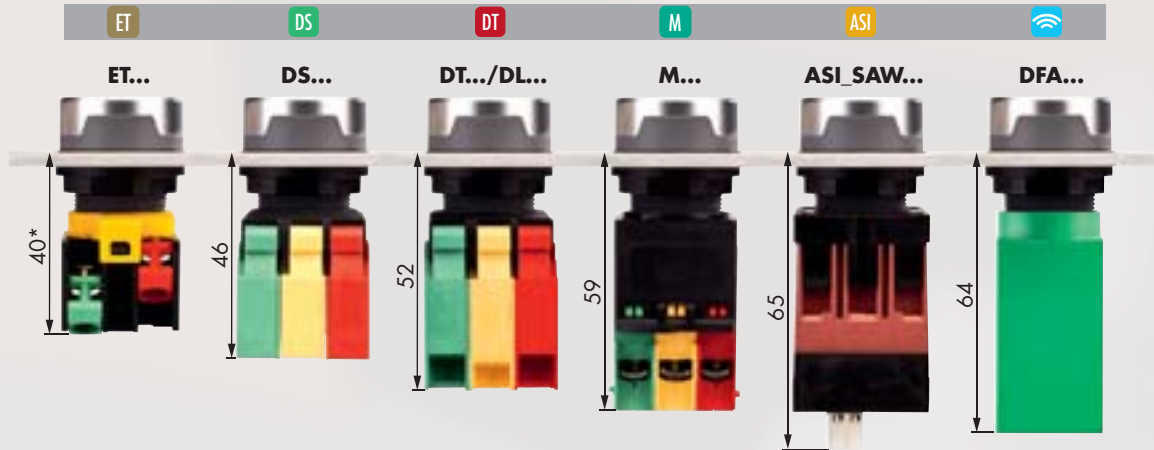
RONDEX-M

Ø 22,3 mm

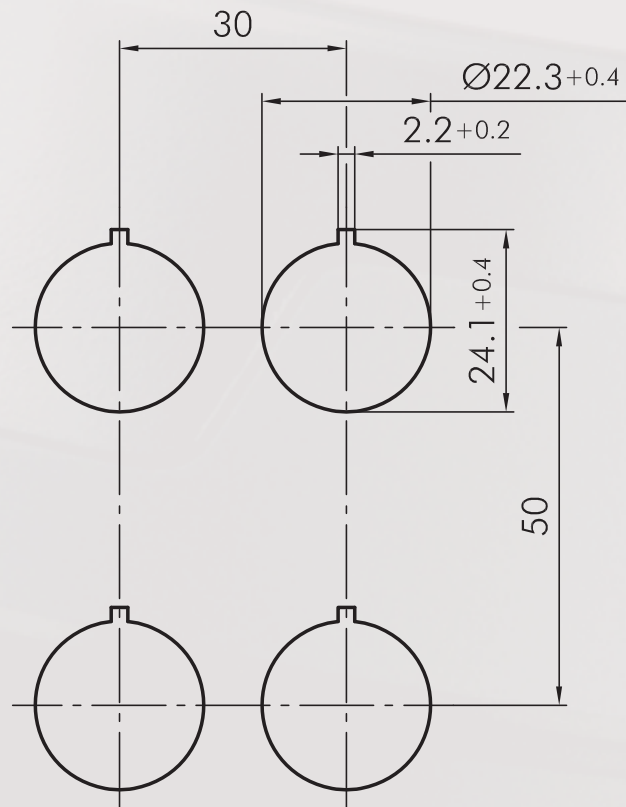
MADE IN GERMANY

SCHLEGEL
ELEKTROKONTAKT

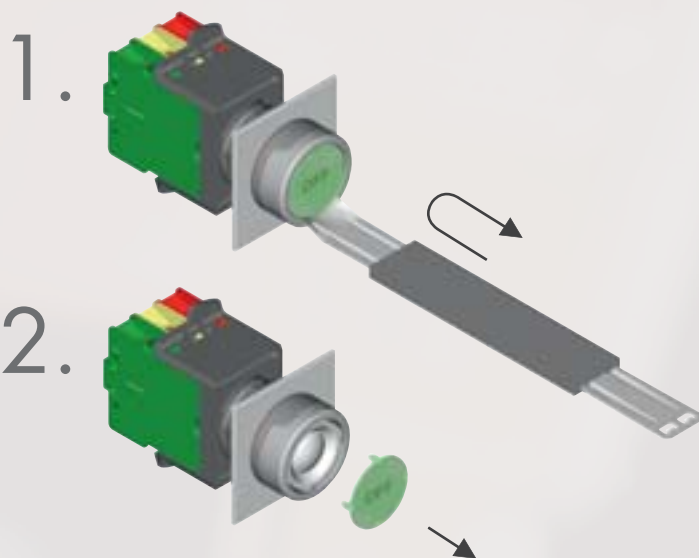
Einbautiefenmaße



Maße Einbauöffnung



Montage- und Serviceanweisung



Über uns

Befehlsgeräte
→ Betätiger

Einbaubuchsen

Not-Halt-Fasten

Bussysteme

RFID

Gehäuse

Fußschalter

Reihenklammern

Typenindex

RONDEX-M

Ø 22,3 mm

MADE IN GERMANY



Über uns

→ Befähigte

Einbaubuchsen

Nachlauf-Tasten

Busssysteme

RFID

Gehäuse

Fußschalter

Reihenkerlen

Typenindex

Drucktaste

Tasterkappen/Kalotten und Bezeichnungsschilder bitte extra bestellen

Abbildung

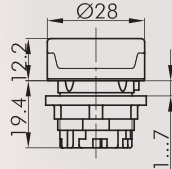
Abmessungen

Beschreibung

Type

IP65

6 mm



Drucktaste

passende Kontaktgeber:

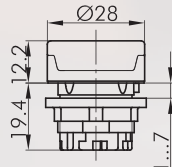
DS DT ET M

Frontrahmen: metallisch/anthrazit

RMCT

IP65

6 mm



Drucktaste mit Ringbeleuchtung

inkl. Tasterkappe, Beschriftung auf Anfrage

passende Kontaktgeber:

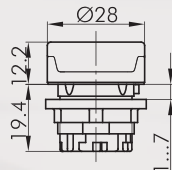
DS DT ET M

Frontrahmen: metallisch/anthrazit

RMCTLR

IP65

6 mm



Drucktaste mit Rastfunktion

passende Kontaktgeber:

DS DT ET M

Frontrahmen: metallisch/anthrazit

RMCF

Zubehör



Tasterkappe flach, transparent

Farbe:	blau		TG22BL
	gelb		TG22GB
	grün		TG22GN
	klar		TG22KL
	rot		TG22RT
	opalweiß		TG22WS



Tasterkappe, flach, gedeckt

Ausführung für unbeschriftete Tasten (nicht beleuchtbar).

Farbe:	blau		TG22GBL
	gelb		TG22GGB
	grün		TG22GGN
	schwarz		TG22GSW
	rot		TG22GRT
	weiß		TG22GWS



Tasterkappe/Kalotte, hoch, transparent

Farbe:	blau		KH23BL
	gelb		KH23GB
	grün		KH23GN
	klar		KH23KL
	rot		KH23RT
	opalweiß		KH23WS

Drucktaste

Abbildung

Abmessungen

Beschreibung

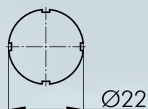
Type



Tasterkappe, hoch, gedeckt

Ausführung für unbeschriftete Tasten (nicht beleuchtbar).

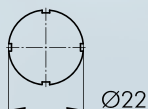
Farbe:	blau		TG22GHBL
	gelb		TG22GHGB
	grün		TG22GHGN
	schwarz		TG22GHSW
	rot		TG22GHR
	weiß		TG22GHWS



Bezeichnungsschild mit Standarddruck

bitte Index-Nr. angeben (siehe Bezeichnungsschilder Seite 634)

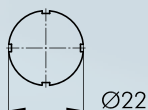
BSK...



Bezeichnungsschild mit Sonderdruck

nach Kundenangabe

BSKB



Bezeichnungsschild unbedruckt

BSKU

IP67



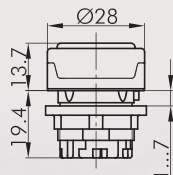
Dichtungskappe

aus Silikonkautschuk bis -50°C

TK29S

IP67

6mm



Membran-Drucktaste

mit vollständig geschlossener, transparenter Membrane aus Silikonkautschuk, bis -50°C

passende Kontaktgeber:



Frontrahmen: metallisch/anthrazit

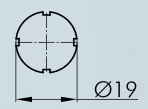
RMCTM

Zubehör



Tasterkappe, flach, transparent

Farbe:	blau		T20FBL
	gelb		T20FGB
	grün		T20FGN
	klar		T20FKL
	rot		T20FRT
	opalweiß		T20FWS



Bezeichnungsschild mit Standarddruck

bitte Index-Nr. angeben (siehe Bezeichnungsschilder Seite 634)

BSRX...

RONDEX-M

Ø 22,3 mm

MADE IN GERMANY



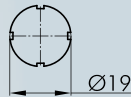
Schlagtaste/Pilztaste

Abbildung

Abmessungen

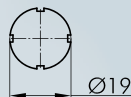
Beschreibung

Type



Bezeichnungsschild mit Sonderdruck
nach Kundenangabe

BSRXB



Bezeichnungsschild unbedruckt

BSRXU

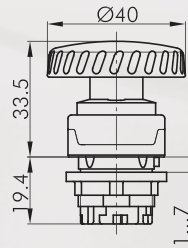


Weitere Not-Halt-Tasten finden Sie ab Seite 594

Die Not-Halt-Tasten sind auch mit anderen Pilzknopffarben als verrastbare Pilztasten lieferbar.

IP65

↓ 6 mm



Pilztaste verrastend

weitere Pilzknopffarben auf Anfrage
Muss auf gelben Hintergrund montiert werden!

Überlistsicher: nein
Schaltstellungsanzeige: nein
Zustimmfunktion: nein
Blockierschutzkragen: nein
Entriegelung: Drehung
Norm: EN 60947-5-1, EN 60947-5-5, EN ISO 13850

passende Kontaktgeber:

DS DT ET M

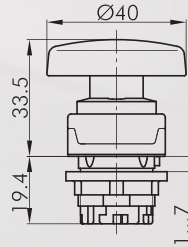
Frontrahmen: metallisch/anthrazit

Pilzknopf: rot

RMCV

IP65

↓ 6 mm



Schlagtaste

Weitere Pilzknopffarben auf Anfrage.
Schaltstellungsanzeige: nein
Zustimmfunktion: nein
Blockierschutzkragen: nein

passende Kontaktgeber:

DS DT ET M

Frontrahmen: metallisch/anthrazit

Pilzknopf: rot

RMCS

Potentiometer

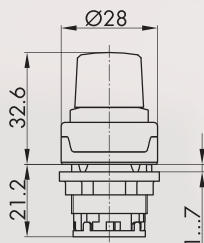
Abbildung

Abmessungen

Beschreibung

Type

IP65

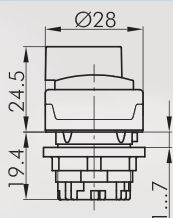


Potentiometer-Antrieb

Mit Drehgriff, jedoch ohne Poti. Für Poti mit 6 mm Achsendurchmesser und Gewinde M10 x 0,75. Achsenlänge: ca. 50 mm ± 2 mm einschl. Befestigungsgewinde

Frontrahmen: metallisch/anthrazit **RMCR**

IP65



Wahltaсте rastend

passende Kontaktgeber:

DS DT ET M

Frontrahmen: metallisch/anthrazit **RMCWA**



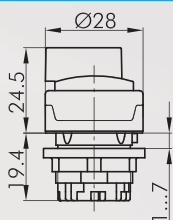
passende Kontaktgeber:

DT ET M

Frontrahmen: metallisch/anthrazit **RMCWB**



IP65



Wahltaсте tastend

passende Kontaktgeber:

DS DT ET M

Frontrahmen: metallisch/anthrazit **RMCSTA**



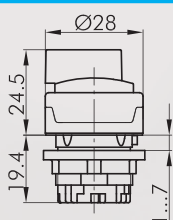
passende Kontaktgeber:

DT ET M

Frontrahmen: metallisch/anthrazit **RMCSTB**



IP65



Wahltaсте links rastend, rechts tastend

passende Kontaktgeber:

DT ET M

Frontrahmen: metallisch/anthrazit **RMWC**



Über uns

Befehlsgeräte

→ Betätiger

Einbaubuchsen

Not-Halt-Fasten

Bussysteme

RFID

Gehäuse

Fußschalter

Reihenklammern

Typenindex

RONDEX-M

Ø 22,3 mm

MADE IN GERMANY

SCHLEGEL
ELEKTROKONTAKT

Über uns

→ Befehlsgeräte

Einbaubuchsen

Not-Hilf-Tasten

Bussysteme

RFD

Gehäuse

Fußschalter

Reihenklammern

Typenindex

Wahltaste (tastend/rastend)

| = Schaltstellung
> = Federrückzug

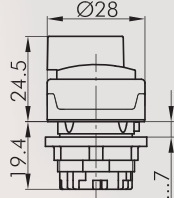
Abbildung

Abmessungen

Beschreibung

Type

IP65



Leucht-Wahltaste rastend

Lichtstege in den Farben rot, gelb, grün und blau werden jeweils mitgeliefert.

passende Kontaktgeber:

DS DT ET M

Frontrahmen: metallisch/anthrazit



RMCWAL

passende Kontaktgeber:

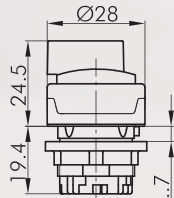
DT ET M

Frontrahmen: metallisch/anthrazit



RMCWBL

IP65



Leucht-Wahltaste links rastend, rechts tastend

Lichtstege in den Farben rot, gelb, grün und blau werden jeweils mitgeliefert.

passende Kontaktgeber:

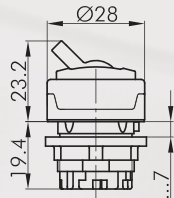
DS DT ET M

Frontrahmen: metallisch/anthrazit



RMCWCL

IP65



Kippbetätiger

mit rotem Kipphebel (andere Farben auf Anfrage)

passende Kontaktgeber:

DS DT ET M

Frontrahmen: metallisch/anthrazit

Knebefarbe: rot

RMCK

Schlüsseltaste (tastend/schaltend)

I = Schaltstellung
> = Federrückzug
O = Schlüsselabzugstellung

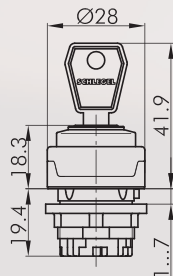
Abbildung

Abmessungen

Beschreibung

Type

IP65



Schlüsseltaste rastend

inkl. zwei Schlüssel
verschiedenschließend möglich, Mehrpreis a. A.

passende Kontaktgeber:

DT ET M

Frontrahmen: metallisch/anthrazit

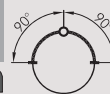


RMCSA12E

passende Kontaktgeber:

DT ET M

Frontrahmen: metallisch/anthrazit



RMCSA13E

passende Kontaktgeber:

DS DT ET M

Frontrahmen: metallisch/anthrazit



RMCSA14E

passende Kontaktgeber:

DS DT ET M

Frontrahmen: metallisch/anthrazit



RMCSA15E

passende Kontaktgeber:

DS DT ET M

Frontrahmen: metallisch/anthrazit



RMCSA17E

passende Kontaktgeber:

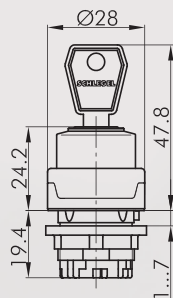
DS DT ET M

Frontrahmen: metallisch/anthrazit



RMCSA18E

IP65



Schlüsseltaste tastend

inkl. zwei Schlüssel
verschiedenschließend möglich, Mehrpreis a. A.

passende Kontaktgeber:

DT ET M

Frontrahmen: metallisch/anthrazit



RMCSA23E

passende Kontaktgeber:

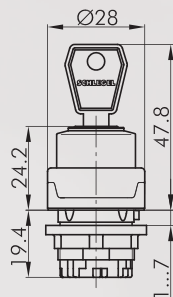
DS DT ET M

Frontrahmen: metallisch/anthrazit



RMCSA27E

IP65



Schlüsseltaste links rastend, rechts tastend

inkl. zwei Schlüssel
verschiedenschließend möglich, Mehrpreis a. A.

passende Kontaktgeber:

DT ET M

Frontrahmen: metallisch/anthrazit



RMCSA24E

RONDEX-M

Ø 22,3 mm

MADE IN GERMANY

SCHLEGEL
ELEKTROKONTAKT

Über uns

→ Befähiger
Befähiger

Einbaubuchsen

Not-Hilf-Tasten

Bussysteme

RFID

Gehäuse

Fußschalter

Reihenklammern

Typenindex

Akustischer Signalgeber

Abbildung

Abmessungen

Beschreibung

Type

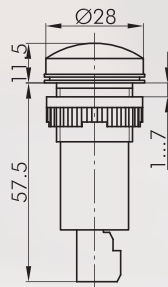
Zubehör



Ersatzschlüssel

Standard-Ersatzschlüssel, bei Sonderschließung bitte Schlüsselnummer angeben.

ESE845



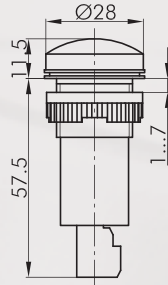
Akustischer Signalgeber 230V

Betriebsspannung: 230V~
Lautstärke: 80 dB in 10 cm Abstand
Einbautiefe: 60 mm
max. Umgebungstemperatur: -20°C bis 50°C
Lebensdauer: > 5000 h

Frontrahmen: schwarz



RSG-230V



Akustischer Signalgeber 24V

Betriebsspannung: 18 - 30V AC/DC
Lautstärke: 80 dB in 10 cm Abstand
Einbautiefe: 60 mm
max. Umgebungstemperatur: -20°C bis 50°C
Lebensdauer: >5000 h

Frontrahmen: schwarz



RSG-24V

Leuchtvorsatz/Meldeleuchten

Tasterkappen/Kalotten und Bezeichnungsschilder bitte extra bestellen

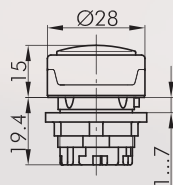
Abbildung

Abmessungen

Beschreibung

Type

IP65



Leuchtvorsatz

passende Lampenfassungen:

DS DT ET M

Frontrahmen: metallisch/anthrazit



RMCN

Zubehör



Kalotte gewölbt

Farbe:

blau
gelb
grün
klar
rot
opalweiß



KF23BL
KF23GB
KF23GN
KF23KL
KF23RT
KF23WS



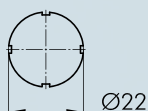
Tasterkappe/Kalotte, hoch, transparent

Farbe:

blau
gelb
grün
klar
rot
opalweiß



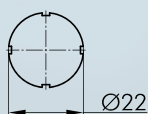
KH23BL
KH23GB
KH23GN
KH23KL
KH23RT
KH23WS



Bezeichnungsschild mit Standarddruck

bitte Index-Nr. angeben (siehe Bezeichnungsschilder Seite 634)

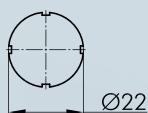
BSK...



Bezeichnungsschild mit Sonderdruck

nach Kundenangabe

BSKB



Bezeichnungsschild unbedruckt

BSKU



Montageschlüssel 22

S22

Sechskant mit Drehmomentbegrenzung
für die Baureihen QUARTEX-R-(JUWEL), KOMBITAST-R-JUWEL,
RONDEX, RONDEX-M, RONDEX-JUWEL, RVA, DUX-Basic,
SHORTRON, Buchsen der Baureihen RONTRON-R/-Q-JUWEL

Über uns

Befehlsgeräte

→ Betätiger

Einbaubuchsen

Not-Halt-Fasten

Bussysteme

RFID

Gehäuse

Fußschalter

Reihenklammern

Typenindex

RONDEX-M

Ø 22,3 mm

MADE IN GERMANY



Über uns

→ Befähiger

Einbaubuchsen

Not-Hilf-Tasten

Busssysteme

RFID



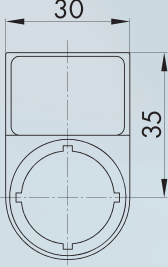



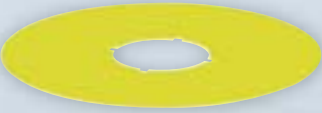
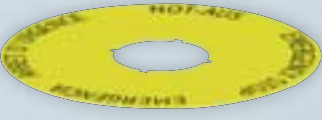

Gehäuse

Fußschalter

Reihenkerlen

Typenindex

Zubehör Betätiger

Abbildung	Abmessungen	Beschreibung	Type
		Montageschlüssel-Adapter mit 1/4-Zoll-Standardanschluss für S16 und S22	SRA
		Außenbezeichnungsträger für selbstklebende Bezeichnungsschilder zur Beschriftung außerhalb der Betätiger passend für RONDEX Farbe: anthrazit	RABT
		selbstklebendes Bezeichnungsschild gelasert beschriftet nach Kundenangabe Maße: 19 x 27 mm	BZ23L...
		selbstklebendes Bezeichnungsschild unbedruckt Maße: 19 x 27 mm	BZ23U
		selbstklebendes Bezeichnungsschild mit Standarddruck bitte Index-Nr. angeben (siehe Bezeichnungsschilder Seite 634) Maße: 19 x 27 mm	BZ23B...
		Unterlegschild gelb selbstklebende PVC-Folie Bedruckung auf Anfrage Außen-Ø: 75 mm für Einbauöffnung Ø 22 mm Farbe: gelb	NAS_22
		Unterlegschild 4-sprachig bedruckt selbstklebende PVC-Folie Außen-Ø: 75 mm für Einbauöffnung Ø 22 mm Farbe: gelb	NAS_22_548
		Universal-Kappenabheber	USK

Zubehör Betätiger

Abbildung

Abmessungen

Beschreibung

Type

IP65



Blindverschluss

zum Verschließen vorhandener Einbauöffnungen

Farbe:

anthrazit



BVR22

Über uns

Befehlsgeräte

→ Betätiger

Einbaubuchsen

Not-Halt-Fasten

Bussysteme

RFID

Gehäuse

Fußschalter

Reihenklappen

Typenindex