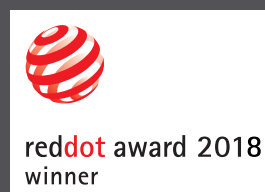




Frontabmessung: Ø 28 mm  
Einbauöffnung: Ø 22,3 mm  
Frontrahmenhöhe: 2 mm  
Hub: 6 mm





RONDEX-JUWEL®

 Produktkonfigurator



## Übersicht Baureihe RONDEX-JUWEL®



- 01 Drucktasten
- 02 Not-Halt-Tasten
- 03 Wahltasten
- 04 Schlüsseltasten
- 05 Einbaubuchsen
- 06 Leuchtensvorsatz

- Seite 264
- Seite 266
- Seite 267
- Seite 269
- Seite 272
- Seite 273

Kontaktgeber/Lampenfassungen

Seite 414

## Hülsefarbe



Schutzart



Betätigungshub



taktil

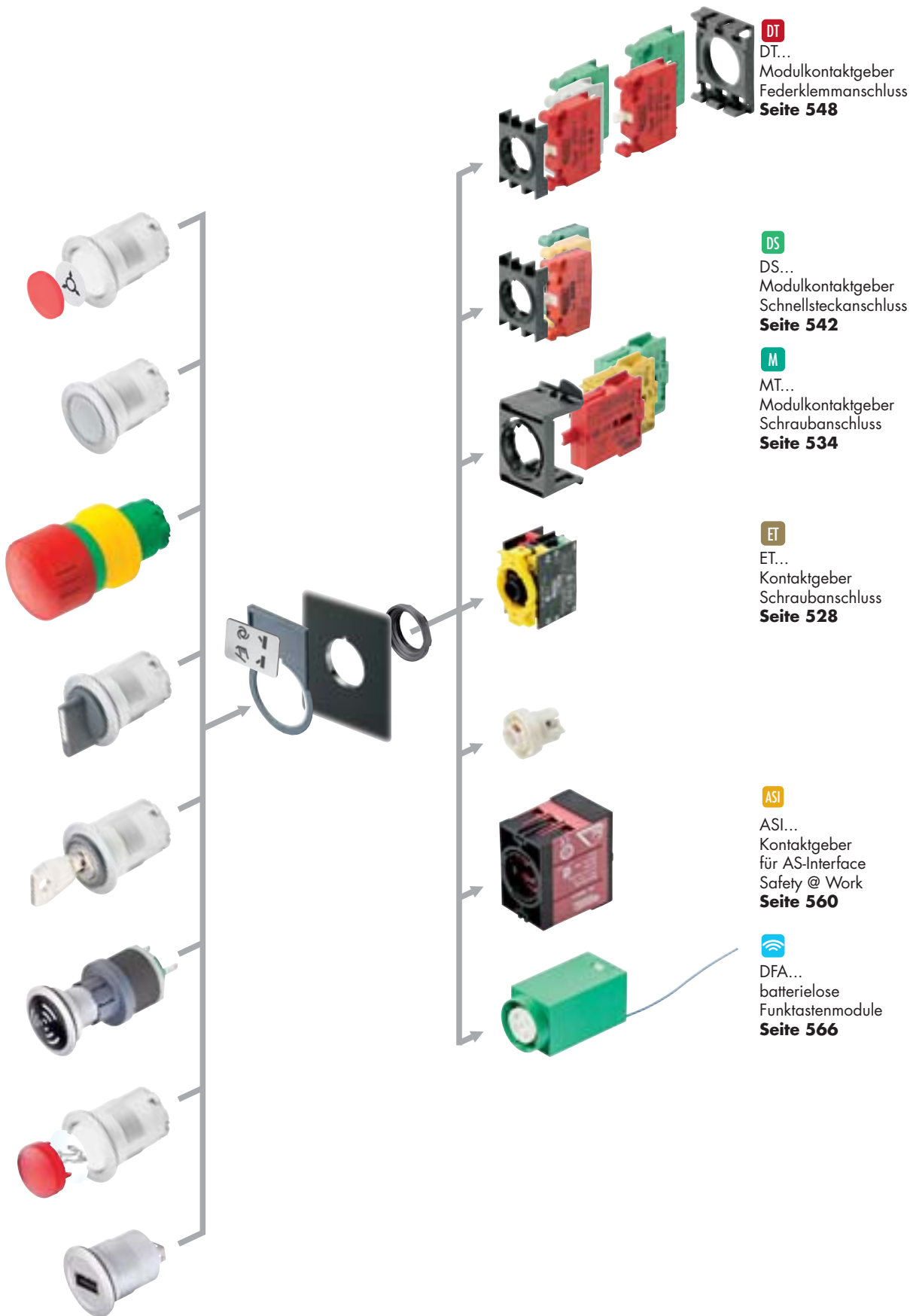


beleuchtbar



beschriftbar





**DT**  
DT...  
Modulkontaktgeber  
Federklemmanschluss  
**Seite 548**

**DS**  
DS...  
Modulkontaktgeber  
Schnellsteckanschluss  
**Seite 542**

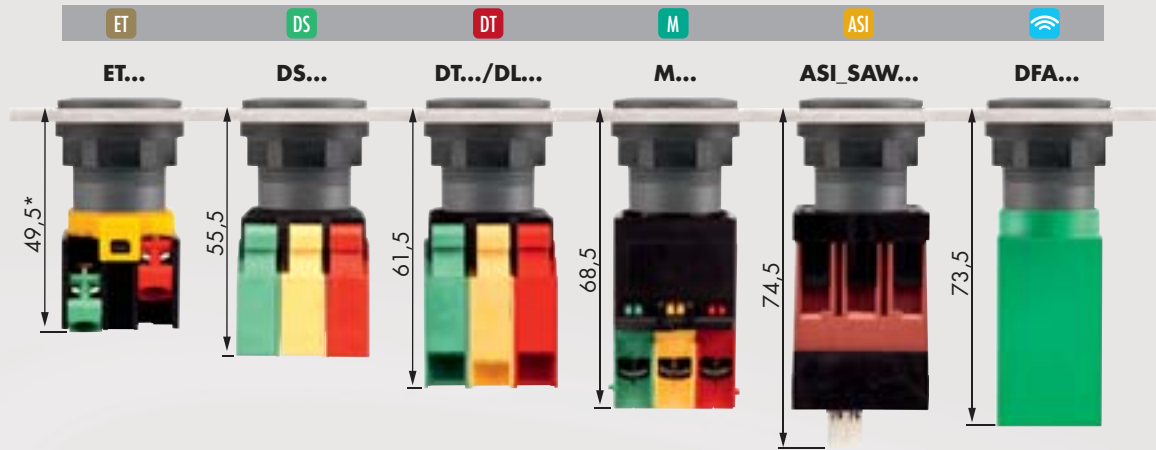
**M**  
MT...  
Modulkontaktgeber  
Schraubanschluss  
**Seite 534**

**ET**  
ET...  
Kontaktgeber  
Schraubanschluss  
**Seite 528**

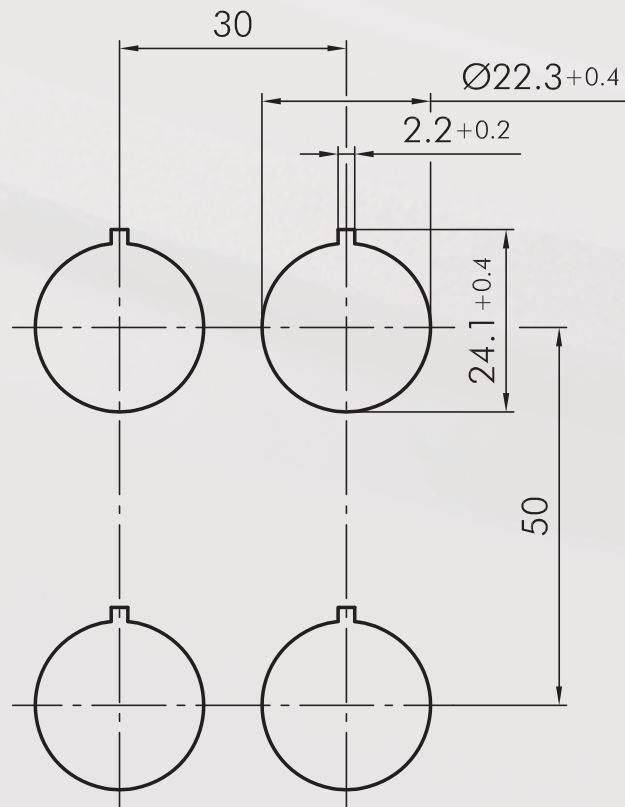
**ASI**  
ASI...  
Kontaktgeber  
für AS-Interface  
Safety @ Work  
**Seite 560**

**DFA**...  
batterielose  
Funkstastmodule  
**Seite 566**

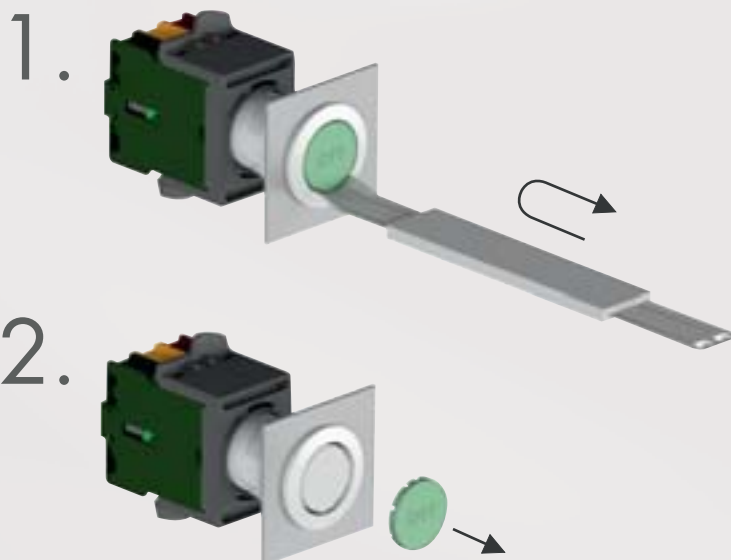
## Einbautiefenmaße



## Maße Einbauöffnung



## Montage- und Serviceanweisung



Über uns

Befehlsgeräte  
→ Betätiger

Einbaubuchsen

Not-Halt-Fasten

Bussysteme

RFID

Gehäuse

Fußschalter

Reihenklennen

Typenindex

## Drucktaste

Tasterkappen/Kalotten und Bezeichnungsschilder bitte extra bestellen

Abbildung

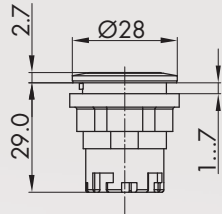
Abmessungen

Beschreibung

Type

IP65  
IP67

↓ 6 mm



### Drucktaste

passende Kontaktgeber:

DS DT ET M

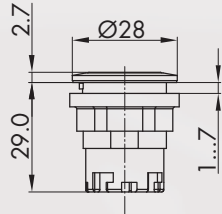
Frontrahmen: silberfarben  
anthrazit  
Edelstahl, glänzend



JRMT  
JRT  
JRVAT

IP65  
IP67

↓ 4 mm



### Kurzhubdrucktaste

passende Kontaktgeber:

DS

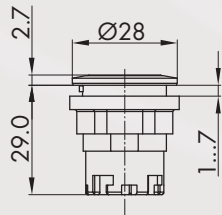
Frontrahmen: silberfarben  
anthrazit  
Edelstahl, glänzend



JRMD  
JRD  
JRVAD

IP65  
IP67

↓ 6 mm



### Drucktaste mit Rastfunktion

passende Kontaktgeber:

DS DT ET M

Frontrahmen: silberfarben  
anthrazit  
Edelstahl, glänzend



JRMF  
JRF  
JRVAF

## Zubehör

### Tasterkappe flach, transparent

Farbe: blau  
gelb  
grün  
klar  
rot  
opalweiß



T22RRBL  
T22RRGB  
T22RRGN  
T22RRKL  
T22RRRT  
T22RRWS

### Tasterkappe flach, gedeckt

Farbe: blau  
gelb  
grün  
schwarz  
rot  
weiß  
silberfarben



T22RRGBL  
T22RRGGB  
T22RRGGN  
T22RRGSW  
T22RRGRT  
T22RRGWS  
T22RRGM

## Drucktaste

Tasterkappen/Kalotten und Bezeichnungsschilder bitte extra bestellen

Abbildung

Abmessungen

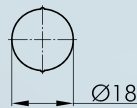
Beschreibung

Type



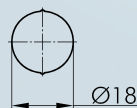
### Tasterkappe hoch, transparent

Farbe:	blau		<b>T22HRRBL</b>
	gelb		<b>T22HRRGB</b>
	grün		<b>T22HRRGN</b>
	klar		<b>T22HRRKL</b>
	rot		<b>T22HRRRT</b>
	opalweiß		<b>T22HRRWS</b>



### Bezeichnungsschild unbedruckt

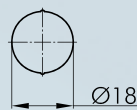
**BSRRU**



### Bezeichnungsschild mit Standarddruck

bitte Index-Nr. angeben (siehe Bezeichnungsschilder Seite 634)

**BSRR...**

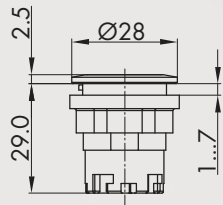


### Bezeichnungsschild mit Sonderdruck

nach Kundenangabe

**BSRRB**

IP65  
IP67



### Drucktaste mit Ringbeleuchtung

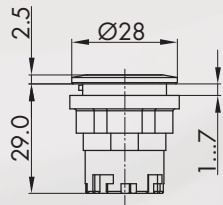
inkl. Tasterkappe

passende Kontaktgeber:



Frontrahmen:	silberfarben		<b>JRMTLR JRVATLR</b>
	Edelstahl, glänzend		

IP65  
IP67



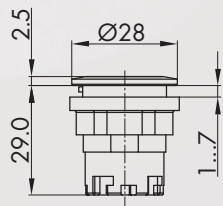
### Kurzhubdrucktaste mit Ringbeleuchtung

passende Kontaktgeber:



Frontrahmen:	silberfarben		<b>JRMDLR JRVADLR</b>
	Edelstahl, glänzend		

IP65  
IP67



### Drucktaste mit Ringbeleuchtung und Laserbeschriftung

inkl. Tasterkappe,  
mit Laserbeschriftung durchleuchtend, Standardsymbole siehe  
Bezeichnungsschilder Seite 634 (bitte Index-Nr. angeben),  
Sonderbeschriftung auf Anfrage

passende Kontaktgeber:



Frontrahmen:	silberfarben		<b>JRMTLRL... JRVATLRL...</b>
	Edelstahl, glänzend		



## Not-Halt-Taste

Abbildung

Abmessungen

Beschreibung

Type

### Zubehör

IP67

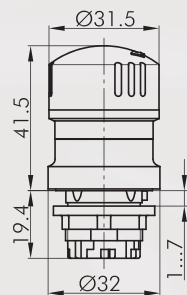


#### Dichtungskappe

aus Silikonkautschuk bis -50°C

TK28S

IP65  
IP67  
IP69K



#### Not-Halt-Taste

Überlistsicher: ja  
Schaltstellungsanzeige: ja  
Zustimmfunktion: nein  
Blockierschutzkragen: nein  
Entriegelung: Rechts- und Linksdrehung  
Norm: EN 60947-5-1, EN 60947-5-5, EN ISO 13850



passende Kontaktgeber:



Frontrahmen: gelb



Pilzknopf: rot



QRUV



#### Weitere Not-Halt-Tasten finden Sie ab Seite 594

Die Not-Halt-Tasten sind auch mit anderen Pilzknopffarben als verastbare Pilztasten lieferbar.

**Wahltaсте** (tastend/rastend)  
zweigeteilter Stößel bei Wahltaстен mit 3 Schaltstellungen (siehe Seite 13)

I = Schaltstellung  
> = Federrückzug

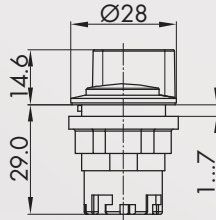
Abbildung

Abmessungen

Beschreibung

Type

IP65



### Wahltaсте rastend

passende Kontaktgeber:



Frontrahmen:      silberfarben  
                         anthrazit  
                         Edelstahl, glänzend



**JRMWA**  
**JRWWA**  
**JRVAWA**

passende Kontaktgeber:

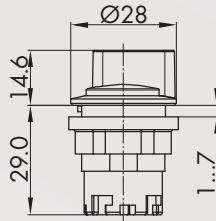


Frontrahmen:      silberfarben  
                         anthrazit  
                         Edelstahl, glänzend



**JRMWB**  
**JRWB**  
**JRVAWB**

IP65



### Wahltaсте tastend

passende Kontaktgeber:



Frontrahmen:      silberfarben  
                         anthrazit  
                         Edelstahl, glänzend



**JRMSTA**  
**JRSTA**  
**JRVASTA**

passende Kontaktgeber:

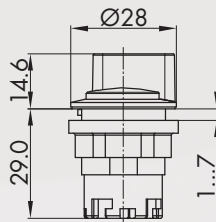


Frontrahmen:      silberfarben  
                         anthrazit  
                         Edelstahl, glänzend



**JRMSTB**  
**JRSTB**  
**JRVASTB**

IP65



### Wahltaсте links rastend, rechts tastend

passende Kontaktgeber:

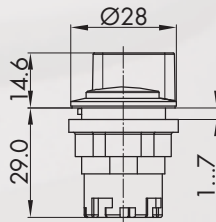


Frontrahmen:      silberfarben  
                         anthrazit  
                         Edelstahl, glänzend



**JRMWC**  
**JRWCC**  
**JRVAWC**

IP65



### Leucht-Wahltaсте rastend

Lichtsteege in den Farben rot, gelb, weiß, grün und blau werden jeweils mitgeliefert.

passende Kontaktgeber:



Frontrahmen:      silberfarben  
                         anthrazit  
                         Edelstahl, glänzend



**JRMWAL**  
**JRWAL**  
**JRVAWAL**

passende Kontaktgeber:



Frontrahmen:      silberfarben  
                         anthrazit  
                         Edelstahl, glänzend



**JRMWBL**  
**JRWBL**  
**JRVAWBL**

**Wahltaste** (tastend/rastend)  
zweigeteilter Stößel bei Wahl-tasten mit 3 Schaltstellungen (siehe Seite 13)

I = Schaltstellung  
> = Federrückzug

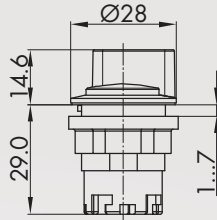
Abbildung

Abmessungen

Beschreibung

Type

IP65



**Leucht-Wahltaste links rastend, rechts tastend**

Lichtstege in den Farben rot, gelb, weiß, grün und blau werden jeweils mitgeliefert.

passende Kontaktgeber:

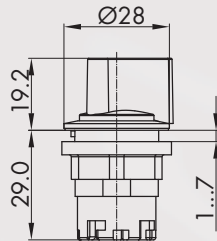


Frontrahmen: silberfarben  
anthrazit  
Edelstahl, glänzend



JRMWCL  
JRWCL  
JRVWCL

IP65



**griffige Wahl-taste rastend**

griffige Bedienung auch mit Handschuhen

passende Kontaktgeber:



Frontrahmen: silberfarben  
anthrazit  
Edelstahl, glänzend



JRMGWA  
JRGWA  
JRVAGWA

passende Kontaktgeber:

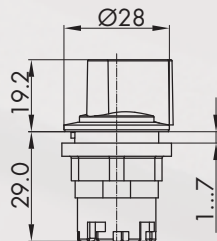


Frontrahmen: silberfarben  
anthrazit  
Edelstahl, glänzend



JRMGWB  
JRGWB  
JRVAGWB

IP65



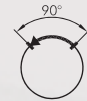
**griffige Wahl-taste tastend**

griffige Bedienung auch mit Handschuhen

passende Kontaktgeber:



Frontrahmen: silberfarben  
anthrazit  
Edelstahl, glänzend



JRMGSTA  
JRGSTA  
JRVAGSTA

passende Kontaktgeber:

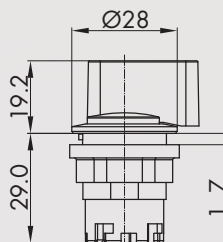


Frontrahmen: silberfarben  
anthrazit  
Edelstahl, glänzend



JRMGSTB  
JRGSTB  
JRVAGSTB

IP65



**griffige Wahl-taste links rastend, rechts tastend**

griffige Bedienung auch mit Handschuhen

passende Kontaktgeber:



Frontrahmen: silberfarben  
anthrazit  
Edelstahl, glänzend



JRMGWC  
JRGWC  
JRVAGWC

**Schlüsseltaste** (tastend/schaltend)  
zweigeteilter Stößel bei Schlüsseltasten mit 3 Schaltstellungen (siehe Seite 13)

I = Schaltstellung  
> = Federrückzug  
O = Schlüsselabzugstellung

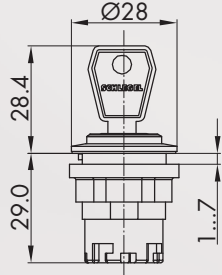
Abbildung

Abmessungen

Beschreibung

Type

IP65



### Schlüsseltaste rastend

inkl. zwei Schlüssel  
verschiedenschließend möglich, Mehrpreis a. A.

passende Kontaktgeber:



Frontrahmen: silberfarben  
anthrazit  
Edelstahl, glänzend



JRMSSA12E  
JRSSA12E  
JRVASSA12E

passende Kontaktgeber:



Frontrahmen: silberfarben  
anthrazit  
Edelstahl, glänzend



JRMSSA13E  
JRSSA13E  
JRVASSA13E

passende Kontaktgeber:



Frontrahmen: silberfarben  
anthrazit  
Edelstahl, glänzend



JRMSSA14E  
JRSSA14E  
JRVASSA14E

passende Kontaktgeber:



Frontrahmen: silberfarben  
anthrazit  
Edelstahl, glänzend



JRMSSA15E  
JRSSA15E  
JRVASSA15E

passende Kontaktgeber:



Frontrahmen: silberfarben  
anthrazit  
Edelstahl, glänzend



JRMSSA16E  
JRSSA16E  
JRVASSA16E

passende Kontaktgeber:



Frontrahmen: silberfarben  
anthrazit  
Edelstahl, glänzend



JRMSSA17E  
JRSSA17E  
JRVASSA17E

passende Kontaktgeber:



Frontrahmen: silberfarben  
anthrazit  
Edelstahl, glänzend



JRMSSA18E  
JRSSA18E  
JRVASSA18E

passende Kontaktgeber:



Frontrahmen: silberfarben  
anthrazit  
Edelstahl, glänzend



JRMSSA19E  
JRSSA19E  
JRVASSA19E

**Schlüsseltaste** (tastend/schaltend)

zweigeteilter Stößel bei Schlüsseltasten mit 3 Schaltstellungen (siehe Seite 13)

I = Schaltstellung  
> = Federrückzug  
O = Schlüsselabzugstellung

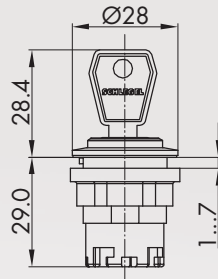
Abbildung

Abmessungen

Beschreibung

Type

IP65



**Schlüsseltaste tastend**

inkl. zwei Schlüssel  
verschiedenschließend möglich, Mehrpreis a. A.

passende Kontaktgeber:



Frontrahmen: silberfarben  
anthrazit  
Edelstahl, glänzend



JRMSSA23E  
JRSSA23E  
JRVASSA23E

passende Kontaktgeber:

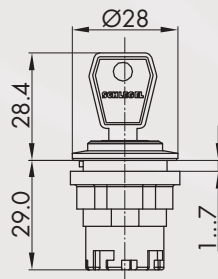


Frontrahmen: silberfarben  
anthrazit  
Edelstahl, glänzend



JRMSSA28E  
JRSSA28E  
JRVASSA28E

IP65



**Schlüsseltaste links rastend, rechts tastend**

inkl. zwei Schlüssel  
verschiedenschließend möglich, Mehrpreis a. A.

passende Kontaktgeber:



Frontrahmen: silberfarben  
anthrazit  
Edelstahl, glänzend



JRMSSA24E  
JRSSA24E  
JRVASSA24E

passende Kontaktgeber:



Frontrahmen: silberfarben  
anthrazit  
Edelstahl, glänzend



JRMSSA25E  
JRSSA25E  
JRVASSA25E

**Zubehör**



**Ersatzschlüssel**

Standard-Ersatzschlüssel, bei Sonderschließung bitte Schlüsselnummer angeben.

ESE845

## Akustischer Signalgeber

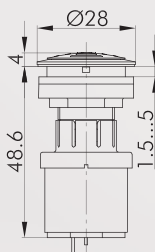
Abbildung

Abmessungen

Beschreibung

Type

IP65



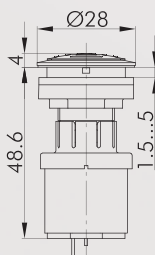
### Akustischer Signalgeber

Betriebsspannung: 12 ... 24V AC/DC  
 Betriebsstrom: 5mA (12V DC)  
 16mA (24V DC)  
 Signalfrequenz: 3,8 +/- 0,5 kHz  
 Lautstärke: max. 85 db (10cm, 24V)  
 max. 80 db (10cm, 12V)  
 Betriebstemperatur: -20°C ... 60°C  
 Anschlussart: Flachstecker 2,8 mm x 0,8 mm

Frontrahmen: silberfarben   
 Edelstahl, glänzend

**RRJNSG+SG-24V**  
**RRJVANSG+SG-24V**

IP65



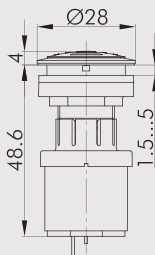
### Akustischer Intervall-Signalgeber

Betriebsspannung: 12 ... 24V DC  
 Betriebsstrom: max. 30mA  
 Signalfrequenz: 3,5 +/- 0,5 kHz  
 Lautstärke: max. 85 db (10cm, 24V)  
 max. 80 db (10cm, 12V)  
 Intervall: 1s  
 Betriebstemperatur: -20°C ... 60°C  
 Anschlussart: Flachstecker 2,8 mm x 0,8 mm

Frontrahmen: silberfarben   
 Edelstahl, glänzend

**RRJNSG+SGL-24V**  
**RRJVANSG+SGL-24V**

IP65



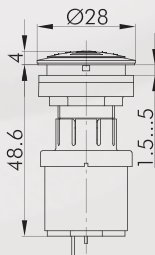
### beleuchteter, akustischer Signalgeber

Betriebsspannung: 12 ... 24V AC/DC  
 Betriebsstrom: ca. 30mA  
 Signalfrequenz: 3,5 +/- 0,5 kHz  
 Lautstärke: max. 85 db (10cm, 24V)  
 max. 80 db (10cm, 12V)  
 Betriebstemperatur: -20°C ... +60°C  
 Anschlussart: Flachstecker 2,8 mm x 0,8 mm

Frontrahmen: silberfarben   
 Edelstahl, glänzend

**RRJNSGL+SGLR-24V**  
**RRJVANSGL+SGLR-24V**

IP65



### beleuchteter, akustischer Intervall-Signalgeber

Betriebsspannung: 12 ... 24V DC  
 Betriebsstrom: ca. 30mA  
 Signalfrequenz: 3,5 +/- 0,5 kHz  
 Lautstärke: max. 85 db (10cm, 24V)  
 max. 80 db (10cm, 12V)  
 Intervall: 1s  
 Betriebstemperatur: -20°C ... +60°C  
 Anschlussart: Flachstecker 2,8 mm x 0,8 mm

Frontrahmen: silberfarben   
 Edelstahl, glänzend

**RRJNSGL+SGLR-24V**  
**RRJVANSGL+SGLR-24V**

Über uns

Befehlsgeräte

→ Betätiger

Einbaubuchsen

Not-Halt-Fasten

Bussysteme

RFID

Gehäuse

Fußschalter

Reihenklammern

Typenindex

## Einbaubuchse

Abbildung

Abmessungen

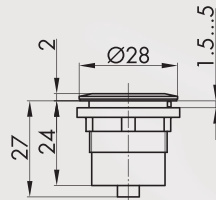
Beschreibung

Type



Einbaubuchsen finden Sie ab Seite 572

IP65



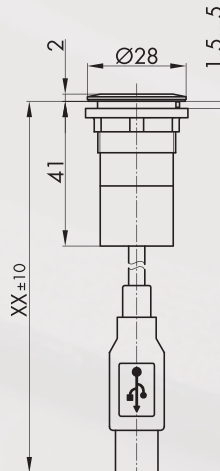
### WiFi Antenne

Standard: IEEE 802.11 ac/a/b/g/n  
Anschluss: MCX-Buchse  
Farbe: silberfarben



RRJ\_WLA\_01

IP65



### WLAN Adapter auf USB

Spezifikation: IEEE 802.11 n konform und abwärtskompatibel zu IEEE 802.11 g/b  
Unterstützt 64/128-bit WEP, WPA und WPA2  
Verschlüsselung  
Systemanforderung: Windows XP, Vista, 7, 8, 8.1, 10, Mac OS X  
und Linux Anschluss: USB-2.0 - Kabel (150cm)

Farbe: silberfarben



RRJ\_WLU\_01



RFID-Komponenten finden Sie unter [www.schlegel.biz](http://www.schlegel.biz)

## Leuchtvorsatz/Meldeleuchten

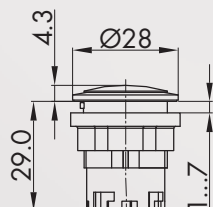
Tasterkappen/Kalotten und Bezeichnungsschilder bitte extra bestellen

Abbildung

Abmessungen

Beschreibung

Type



### Leuchtvorsatz

passende Kontaktgeber:

DS DT ET M

Frontrahmen:

silberfarben

anthrazit

Edelstahl, glänzend



JRMN

JRN

JRVAN

## Zubehör



### Kalotte

Farbe:

blau

gelb

grün

klar

rot

opalweiß



K22RRBL

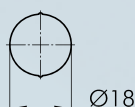
K22RRGB

K22RRGN

K22RRKL

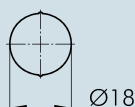
K22RRRT

K22RRWS



### Bezeichnungsschild unbedruckt

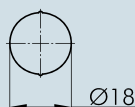
BSRRU



### Bezeichnungsschild mit Standarddruck

bitte Index-Nr. angeben (siehe Seite 634)

BSRR...



### Bezeichnungsschild mit Sonderdruck

nach Kundenangabe

BSRRB



### Montageschlüssel 22

S22

Sechskant mit Drehmomentbegrenzung für die Baureihen QUARTEX-R(-JUWEL), KOMBITAST-R-JUWEL, RONDEX, RONDEX-M, RONDEX-JUWEL, RVA, DUX-Basic, SHORTRON, Buchsen der Baureihen RONTRON-R/-Q-JUWEL



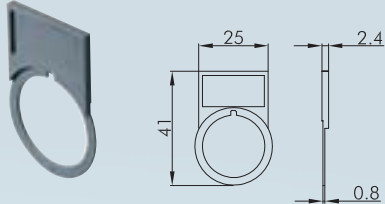





### Montageschlüssel-Adapter mit 1/4-Zoll-Standardanschluss

SRA






für S16 und S22



## Zubehör Betätiger

Abbildung	Abmessungen	Beschreibung	Type
		<b>Außenbezeichnungsträger</b> für einlegbare Bezeichnungsschilder zur Beschriftung außerhalb der Betätiger passend für RX-JUWEL, RONDEX-JUWEL  Farbe: anthrazit silberfarben	RXJABT RXJMABT
		<b>selbstklebendes Bezeichnungsschild gelasert</b> beschriftet nach Kundenangabe Maße: 22 x 11 mm	BZ16L...
		<b>selbstklebendes Bezeichnungsschild unbedruckt</b> Maße: 22 x 11 mm	BZ16U
		<b>selbstklebendes Bezeichnungsschild mit Standarddruck</b> bitte Index-Nr. angeben (siehe Bezeichnungsschilder Seite 634) Maße: 22 x 11 mm	BZ16B...
		<b>Unterlegschild gelb</b> selbstklebende PVC-Folie Bedruckung auf Anfrage Außen-Ø: 75 mm für Einbauöffnung Ø 22 mm  Farbe: gelb	NAS_22
		<b>Unterlegschild 4-sprachig bedruckt</b> selbstklebende PVC-Folie Außen-Ø: 75 mm für Einbauöffnung Ø 22 mm  Farbe: gelb	NAS_22_548
		<b>plombierbare Schutzklappe</b>  Farbe: transparent	KDP22RR

## Zubehör Betätiger

Abbildung	Abmessungen	Beschreibung	Type
		<b>plombierbare, robuste, dichte Schutzklappe</b>  Farbe: transparent schwarz	KDPR22RR KDPR22RR_SW
		<b>Schutzklappe aus TPE</b>  Farbe: schwarz	AK22RRSW
		<b>robuste, dichte Schutzkappe</b> - Deckel verliersicher, schraubbar - passend für die Baureihe Rontron-R-Juwel  Farbe: Aluminium Edelstahl, glänzend	SDAL22RR SDVA22RR
		<b>Universal-Kappenabheber</b>	USK
		<b>Blindverschluss</b> zum Verschließen vorhandener Einbauöffnungen  Farbe: silberfarben anthrazit	BVJRM BVJR

Über uns

Befehlsgeräte

→ Betätiger

Einbaubuchsen

Not-Halt-Fasten

Bussysteme

RFID

Gehäuse

Fußschalter

Reihenklammen

Typenindex