

Frontabmessung: 30 x 30 mm
Einbauöffnung: Ø 22,3 mm
Frontrahmenhöhe: 12 mm
Hub: 6 mm





QUARTEX-R

 Produktkonfigurator



Übersicht Baureihe QUARTEX-R



01 Drucktasten	Seite 302	07 Schlüsseltasten	Seite 308
02 Not-Halt-Tasten	Seite 305	08 Leuchtensatz / Meldeleuchten	Seite 309
03 Schlag- / Pilztasten	Seite 305	Kontaktgeber/Lampenfassungen	Seite 414
04 Potentiometerantrieb	Seite 306		
05 Wahltasten/Drehschalterantrieb	Seite 307		
06 Kippbetätiger	Seite 307		

Hülsefarbe



Schutzart



Betätigungshub



taktil

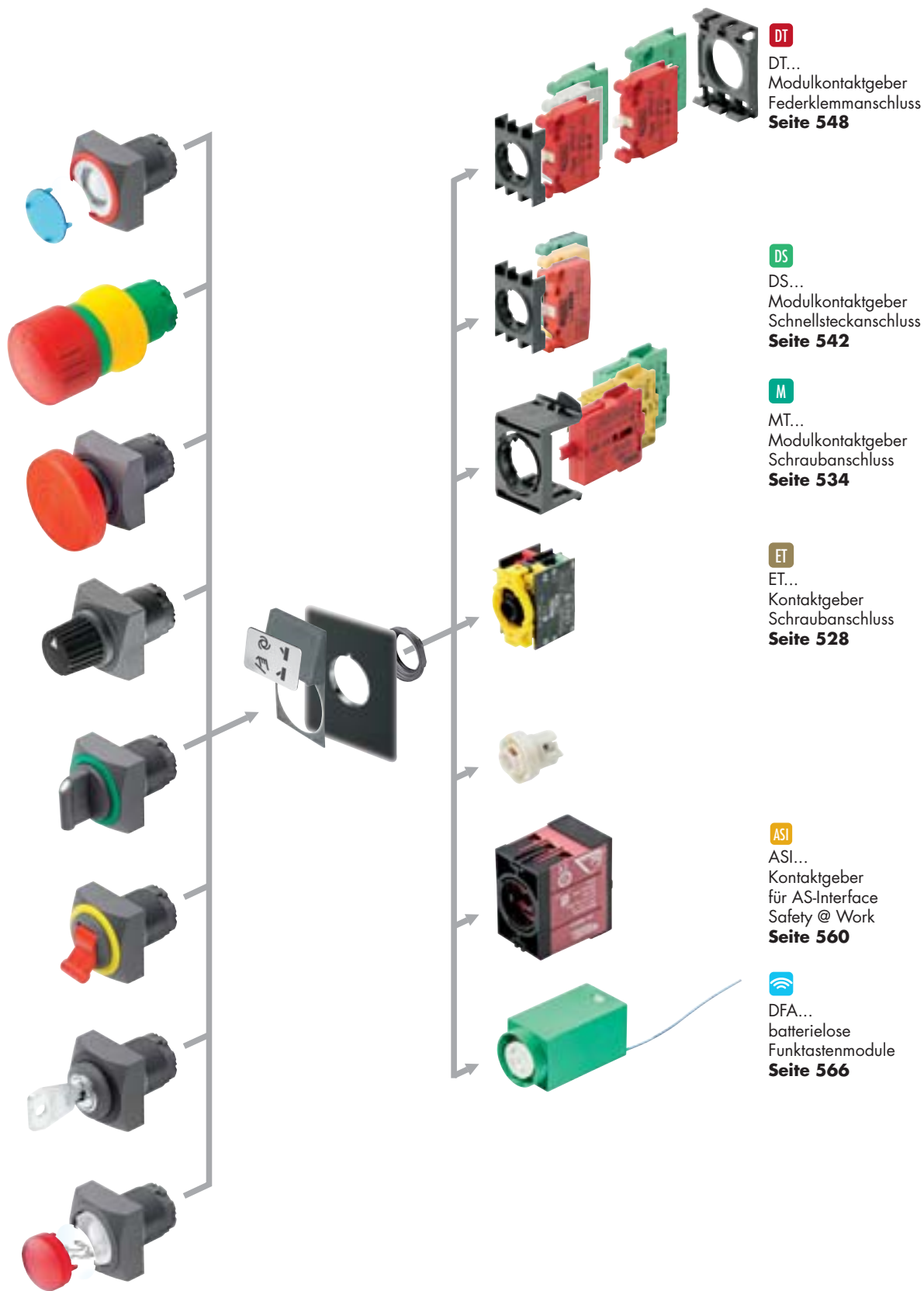


beleuchtbar



beschriftbar





DT

DT...
Modulkontaktgeber
Federklemmanschluss
Seite 548

DS

DS...
Modulkontaktgeber
Schnellsteckanschluss
Seite 542

M

MT...
Modulkontaktgeber
Schraubanschluss
Seite 534

ET

ET...
Kontaktgeber
Schraubanschluss
Seite 528

ASI

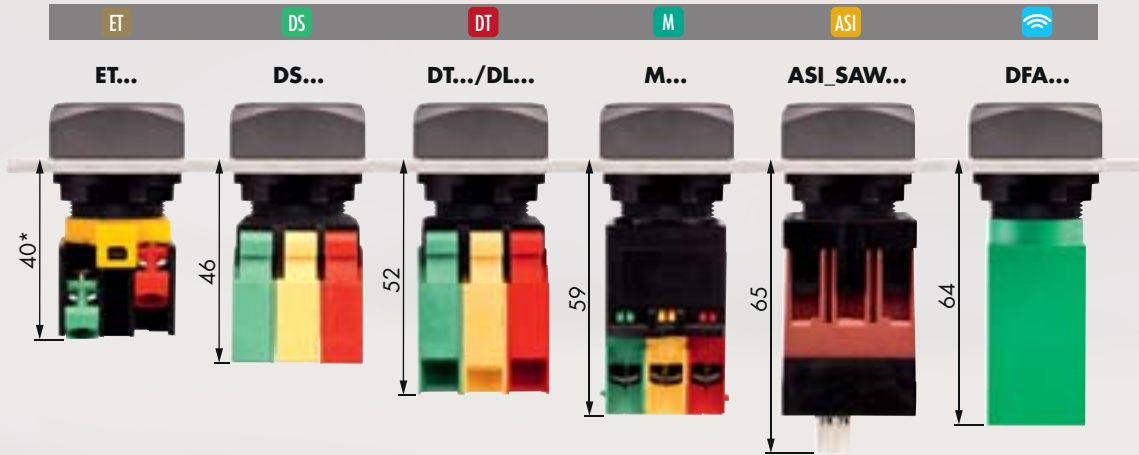
ASI...
Kontaktgeber
für AS-Interface
Safety @ Work
Seite 560

DFA

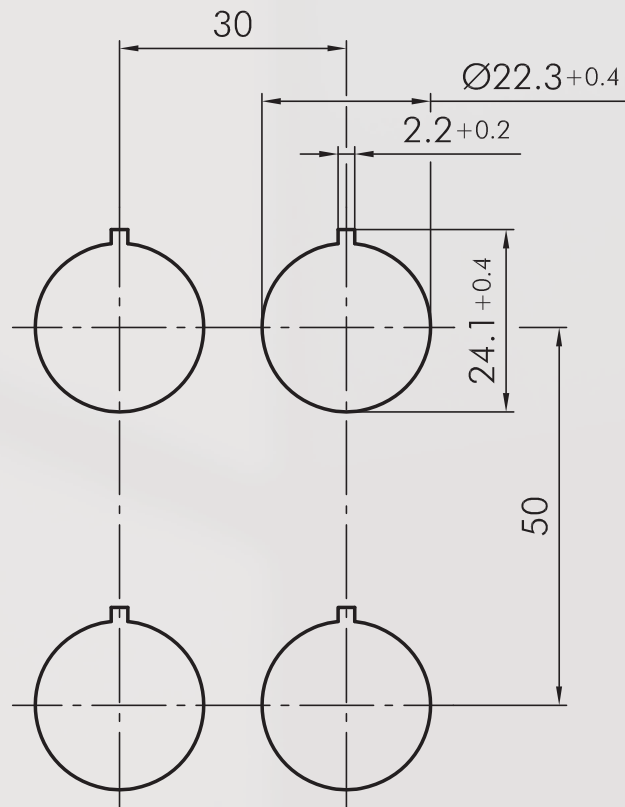
DFA...
batterielose
Funktastenmodule
Seite 566

Bei Kombinationen Kontaktgeber DT... mit Schlüssel-, Wahl- und Kipptasten, den Typenzusatz ..._497 an die Typenbezeichnung des Betätigers anhängen!

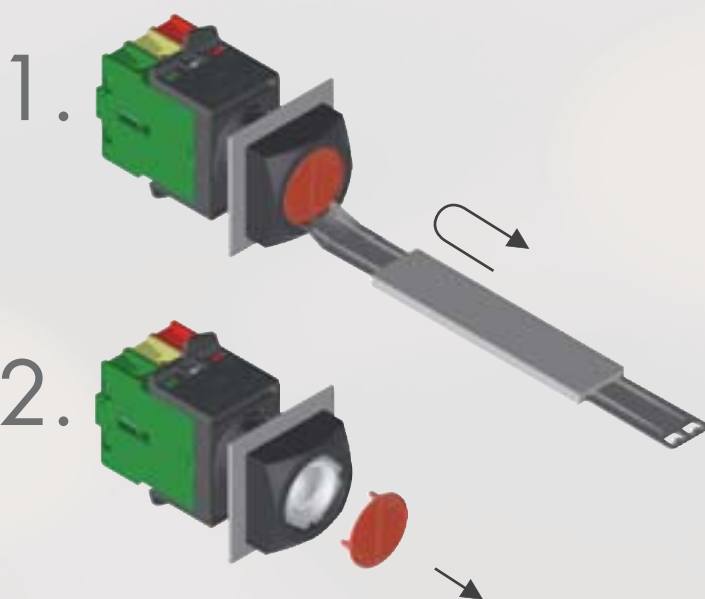
Einbautiefenmaße



Maße Einbauöffnung



Montage- und Serviceanweisung



Über uns

Befehlsgeräte
→ Betätiger

Einbaubuchsen

Not-Halt-Fasten

Bussysteme

RFID

Gehäuse

Fußschalter

Reihenklennen

Typenindex

Drucktaste

Abbildung

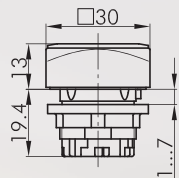
Abmessungen

Beschreibung

Type

IP65

6 mm



Drucktaste

passende Kontaktgeber:



Frontrahmen: anthrazit

QRT...

Zubehör



Tasterkappe, konkav, transparent

Farbe:	blau		T26DBL
	gelb		T26DGB
	blau		T26DGN
	klar		T26DKL
	rot		T26DRT
	opalweiß		T26DWS



Tasterkappe, konkav, gedeckt

Ausführung für unbeschriftete Tasten (nicht beleuchtbar).

Farbe:	blau		T26DGBL
	gelb		T26DGGB
	grün		T26DGGN
	schwarz		T26DGSW
	rot		T26DGRT
	weiß		T26DGWS



Tasterkappe/Kalotte, hoch, transparent

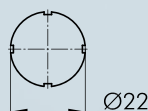
Farbe:	blau		KH23BL
	gelb		KH23GB
	grün		KH23GN
	klar		KH23KL
	rot		KH23RT
	opalweiß		KH23WS



Tasterkappe, hoch, gedeckt

Ausführung für unbeschriftete Tasten (nicht beleuchtbar).

Farbe:	blau		TG22GHBL
	gelb		TG22GHGB
	grün		TG22GHGN
	schwarz		TG22GHSW
	rot		TG22GHRT
	weiß		TG22GHWS



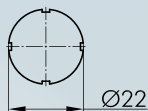
Bezeichnungsschild mit Standarddruck

bitte Index-Nr. angeben (siehe Bezeichnungsschilder Seite 634)

BSK...

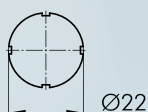
Zubehör Betätiger

Abbildung Abmessungen Beschreibung Type



Bezeichnungsschild mit Sonderdruck
nach Kundenangabe

BSKB

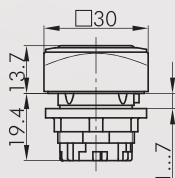


Bezeichnungsschild unbedruckt

BSKU

IP67

6mm



Membran-Drucktaste

mit vollständig geschlossener, transparenter Membrane aus Silikonkautschuk, bis -50° C

passende Kontaktgeber:

DS DT ET M

Frontrahmen: anthrazit

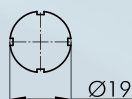
QRTM...

Zubehör



Tasterkappe, flach, transparent

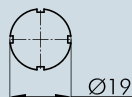
Farbe:	blau		T20FBL
	gelb		T20FGB
	grün		T20FGN
	klar		T20FKL
	rot		T20FRT
	opalweiß		T20FWS



Bezeichnungsschild mit Standarddruck

bitte Index-Nr. angeben (siehe Bezeichnungsschilder Seite 634)

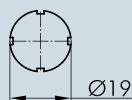
BSRX...



Bezeichnungsschild mit Sonderdruck

nach Kundenangabe

BSRXB



Bezeichnungsschild unbedruckt

BSRXU

Über uns

Befehlsgeräte

→ Betätiger

Einbaubüchsen

Not-Halt-Fasten

Bussysteme

RFID

Gehäuse

Fußschalter

Reihenklammern

Typenindex

Drucktaste

Abbildung

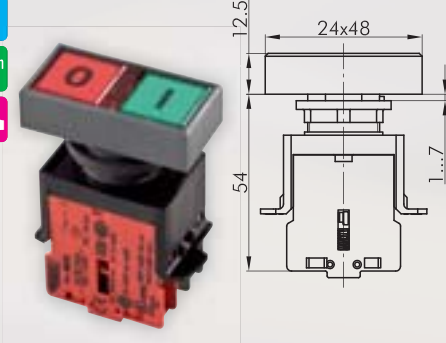
Abmessungen

Beschreibung

Type

IP40

6 mm



Doppeldrucktaster

mit Modulkontaktsystem komplett montiert

I-Taste, grün, 1 Schließer

O-Taste, rot, 1 Öffner

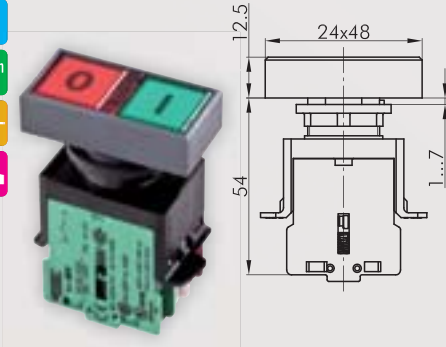
Anschlussart: Schraubanschluss

Frontrahmen: anthrazit

LDT

IP40

6 mm



Doppelleuchtdrucktaster

mit rotem Leuchtsteg zwischen den Tasten
ohne Leuchtmittel

mit Modulkontaktsystem komplett montiert

I-Taste, grün, 1 Schließer

O-Taste, rot, 1 Öffner

Anschlussart: Schraubanschluss

Frontrahmen: anthrazit

LDTL

Zubehör

IP67



Dichtungskappe

aus Silikonkautschuk bis -50°C

TK50S

Not-Halt-Taste

Abbildung

Abmessungen

Beschreibung

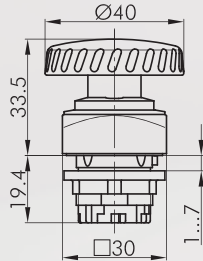
Type



Weitere Not-Halt-Tasten finden Sie ab Seite 594

Die Not-Halt-Tasten sind auch mit anderen Pilzknopffarben als verrastbare Pilztasten lieferbar.

IP65
↓ 6mm



Pilztaste verrastend

Weitere Pilzknopffarben auf Anfrage.

Muss auf gelben Hintergrund montiert werden!

- Überlistsicher: nein
- Schaltstellungsanzeige: nein
- Zustimmfunktion: nein
- Blockierschutzkragen: nein
- Entriegelung: Drehung
- Norm: EN 60947-5-1, EN 60947-5-5, EN ISO 13850



passende Kontaktgeber:

ASI DS DT ET M

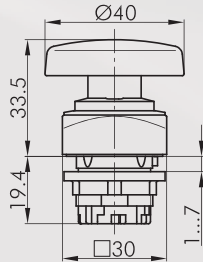
Frontrahmen: anthrazit

Pilzknopf: rot



QRV

IP65
↓ 6mm



Schlagtaste

Weitere Pilzknopffarben auf Anfrage.

Schaltstellungsanzeige: nein

Zustimmfunktion: nein

Blockierschutzkragen: nein

passende Kontaktgeber:

DS DT ET M

Frontrahmen: anthrazit

Pilzknopf: rot

Frontrahmen: anthrazit

Pilzknopf: schwarz



QRS

QRS_SW.PILZ

Über uns

Befehlsgeräte
→ Betätiger

Einbaubuchsen

Not-Halt-Fasten

Bussysteme

RFID

Gehäuse

Fußschalter

Reihenklammern

Typenindex

Drehschalterantrieb

I = Schaltstellung
> = Federrückzug

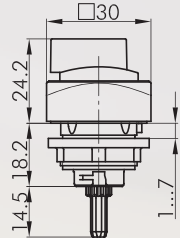
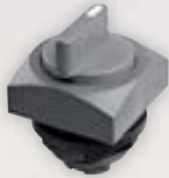
Abbildung

Abmessungen

Beschreibung

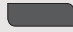
Type

IP65

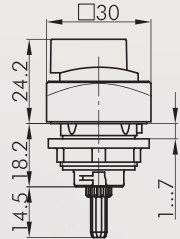


Drehschalterantrieb o. Beschriftung

für Kraus & Naimer CG4 und CA4
Weitere Ausführungen auf Anfrage.

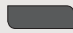
Frontrahmen: anthrazit  **QRDAU**

IP65

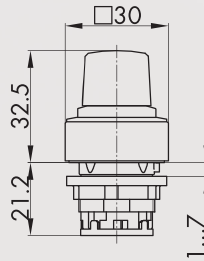


Drehschalterantrieb mit Beschriftung

für Kraus & Naimer CG4 und CA4
Weitere Ausführungen auf Anfrage.

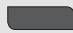
Frontrahmen: anthrazit  **QRDAB...**

IP65

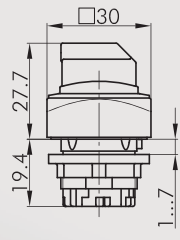


Potentiometer-Antrieb

Mit Drehgriff, jedoch ohne Poti. Für Poti mit 6 mm Achsen-
durchmesser und Gewinde M10 x 0,75.
Achsenlänge: ca. 50 mm ± 2 mm einschl. Befestigungsgewinde

Frontrahmen: anthrazit  **QRR...**

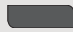

IP65



Wahltaсте rastend

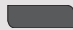

passende Kontaktgeber:

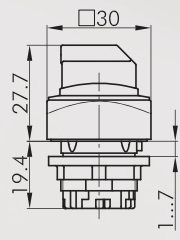
Frontrahmen: anthrazit   **QRWA...**

passende Kontaktgeber:

Frontrahmen: anthrazit   **QRWB...**


IP65



Wahltaсте tastend

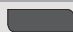

passende Kontaktgeber:

Frontrahmen: anthrazit   **QRSTA...**

passende Kontaktgeber:

Frontrahmen: anthrazit   **QRSTB...**

Wahltaсте (tastend/rastend)

I = Schaltstellung
> = Federrückzug

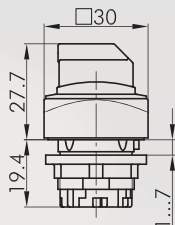
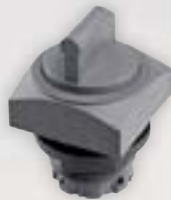
Abbildung

Abmessungen

Beschreibung

Type

IP65



Wahltaсте links rastend, rechts tastend

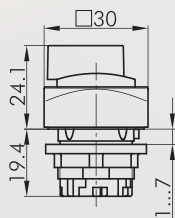
passende Kontaktgeber:

DT ET M

Frontrahmen: anthrazit



QRWC...



Leucht-Wahltaсте rastend

Lichtstege in den Farben rot, gelb, grün, weiß und blau werden jeweils mitgeliefert.

passende Kontaktgeber:

DS DT ET M

Frontrahmen: anthrazit



QRWAL

passende Kontaktgeber:

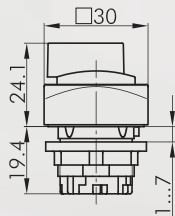
DS DT ET M

Frontrahmen: anthrazit



QRWBL

IP65



Leucht-Wahltaсте links rastend, rechts tastend

Lichtstege in den Farben rot, gelb, grün, weiß und blau werden jeweils mitgeliefert.

passende Kontaktgeber:

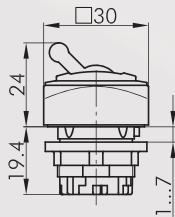
DS DT ET M

Frontrahmen: anthrazit



QRWCL

IP65



Kippbetätiger

Kipphebel in anderen Farben auf Anfrage

passende Kontaktgeber:

Wi DS DT ET M

Frontrahmen: anthrazit

Knebefarbe: rot

QRK...

Über uns

Befehlsgeräte

→ Betätiger

Einbaubüchsen

Not-Halt-Fasten

Bussysteme

RFID

Gehäuse

Fußschalter

Reihenklammern

Typenindex

Schlüsseltaste (tastend/schaltend)

I = Schaltstellung
> = Federrückzug
O = Schlüsselabzugstellung

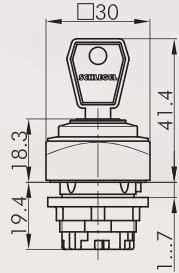
Abbildung

Abmessungen

Beschreibung

Type

IP65



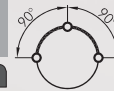
Schlüsseltaste rastend

inkl. zwei Schlüssel
verschiedenschließend möglich, Mehrpreis a. A.

passende Kontaktgeber:

DT ET M

Frontrahmen: anthrazit



QRSSA12E...

passende Kontaktgeber:

DT ET M

Frontrahmen: anthrazit



QRSSA13E...

passende Kontaktgeber:

DS DT ET M

Frontrahmen: anthrazit

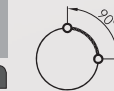


QRSSA14E...

passende Kontaktgeber:

DS DT ET M

Frontrahmen: anthrazit



QRSSA15E...

passende Kontaktgeber:

DS DT ET M

Frontrahmen: anthrazit



QRSSA17E...

passende Kontaktgeber:

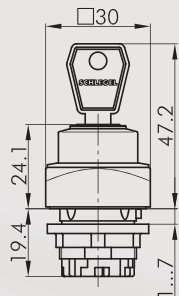
DS DT ET M

Frontrahmen: anthrazit



QRSSA18E...

IP65



Schlüsseltaste tastend

inkl. zwei Schlüssel
verschiedenschließend möglich, Mehrpreis a. A.

passende Kontaktgeber:

DT ET M

Frontrahmen: anthrazit



QRSSA23E...

passende Kontaktgeber:

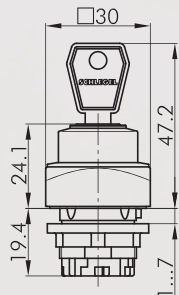
DS DT ET M

Frontrahmen: anthrazit



QRSSA27E...

IP65



Schlüsseltaste links rastend, rechts tastend

inkl. zwei Schlüssel
verschiedenschließend möglich, Mehrpreis a. A.

passende Kontaktgeber:

DT ET M

Frontrahmen: anthrazit



QRSSA24E...

Leuchtvorsatz/Meldeleuchten

Abbildung

Abmessungen

Beschreibung

Type

Zubehör

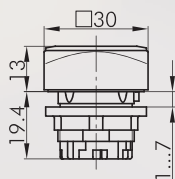


Ersatzschlüssel

ESE845

Standard-Ersatzschlüssel, bei Sonderschließung bitte Schlüsselnummer angeben.

IP65



Leuchtvorsatz

passende Lampenfassung:

DS DT ET M

Frontrahmen: anthrazit

QRN...

Zubehör



Kalotte gewölbt

Farbe:	blau		KF23BL
	gelb		KF23GB
	grün		KF23GN
	klar		KF23KL
	rot		KF23RT
	opalweiß		KF23WS



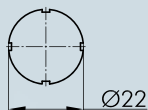
Tasterkappe/Kalotte, hoch, transparent

Farbe:	blau		KH23BL
	gelb		KH23GB
	grün		KH23GN
	klar		KH23KL
	rot		KH23RT
	opalweiß		KH23WS



Tasterkappe, konkav, transparent

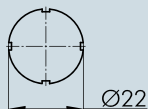
Farbe:	blau		T26DBL
	gelb		T26DGB
	blau		T26DGN
	klar		T26DKL
	rot		T26DRT
	opalweiß		T26DWS



Bezeichnungsschild mit Standarddruck

BSK...

bitte Index-Nr. angeben (siehe Bezeichnungsschilder Seite 634)



Bezeichnungsschild mit Sonderdruck

BSKB

nach Kundenangabe

Über uns

Befehlsgeräte

→ Betätiger

Einbaubuchsen

Not-Halt-Fasten

Bussysteme

RFID

Gehäuse

Fußschalter

Reihenklammern

Typenindex

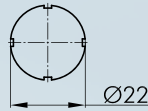
Zubehör Betätiger

Abbildung

Abmessungen

Beschreibung

Type



Bezeichnungsschild unbedruckt

BSKU

Zubehör



Montageschlüssel 22

S22

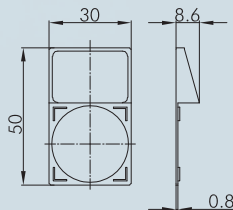
Sechskant mit Drehmomentbegrenzung für die Baureihen QUARTEX-R(-JUWEL), KOMBITAST-R-JUWEL, RONDEX, RONDEX-M, RONDEX-JUWEL, RVA, DUX-Basic, SHORTRON, Buchsen der Baureihen RONTRON-R/-Q-JUWEL



Montageschlüssel-Adapter mit 1/4-Zoll-Standardanschluss

SRA

für S16 und S22



Außenbezeichnungsträger

für selbstklebende Bezeichnungsschilder zur Beschriftung außerhalb der Betätiger passend für QUARTEX-R

Farbe:

anthrazit



QRABT



selbstklebendes Bezeichnungsschild gelasert

BZ23L...

beschriftet nach Kundenangabe
Maße: 19 x 27 mm



selbstklebendes Bezeichnungsschild unbedruckt

BZ23U

Maße: 19 x 27 mm




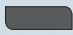


selbstklebendes Bezeichnungsschild mit Standarddruck

BZ23B...

bitte Index-Nr. angeben (siehe Bezeichnungsschilder Seite 634)
Maße: 19 x 27 mm

Zubehör Betätiger

Abbildung	Abmessungen	Beschreibung	Type
		Unterlegschild gelb selbstklebende PVC-Folie Bedruckung auf Anfrage Außen-Ø: 75 mm für Einbauöffnung Ø 22 mm Farbe: gelb	 NAS_22
		Unterlegschild 4-sprachig bedruckt selbstklebende PVC-Folie Außen-Ø: 75 mm für Einbauöffnung Ø 22 mm Farbe: gelb	 NAS_22_548
		Universal-Kappenabheber	USK
IP65 		Blindverschluss zum Verschließen vorhandener Einbauöffnungen Farbe: anthrazit	 BVQR

Über uns

Befehlsgeräte

→ Betätiger

Einbaubuchsen

Not-Halt-Fasten

Bussysteme

RFID

Gehäuse

Fußschalter

Reihenklappen

Typenindex