

getestet bis
-40°C

Frontabmessung: Ø 36 mm
Einbauöffnung: Ø 30,5 mm
Frontrahmenhöhe: 2,7 mm
Hub: 6 mm





KOMBITAST-R-JUWEL

 Produktkonfigurator



KOMBITAST®-R-JUWEL

Ø 30,5 mm

MADE IN GERMANY

SCHLEGEL
ELEKTROKONTAKT

Übersicht Baureihe KOMBITAST-R-JUWEL



01 Drucktasten	Seite 328	07 Einbaubuchsen	Seite 339
02 Not-Halt-Tasten	Seite 330	08 Leuchtensatz / Meldeleuchten	Seite 340
03 Drehschalter- / Potentiometerantrieb	Seite 333	Kontaktgeber/Lampenfassungen	Seite 414
04 Wahl-tasten	Seite 334		
05 Kippbetätiger	Seite 336		
06 Schlüsseltasten	Seite 337		

Hülsefarben (silberfarben, Edelstahl, anthrazit)



Schutzart



Betätigungshub



taktil

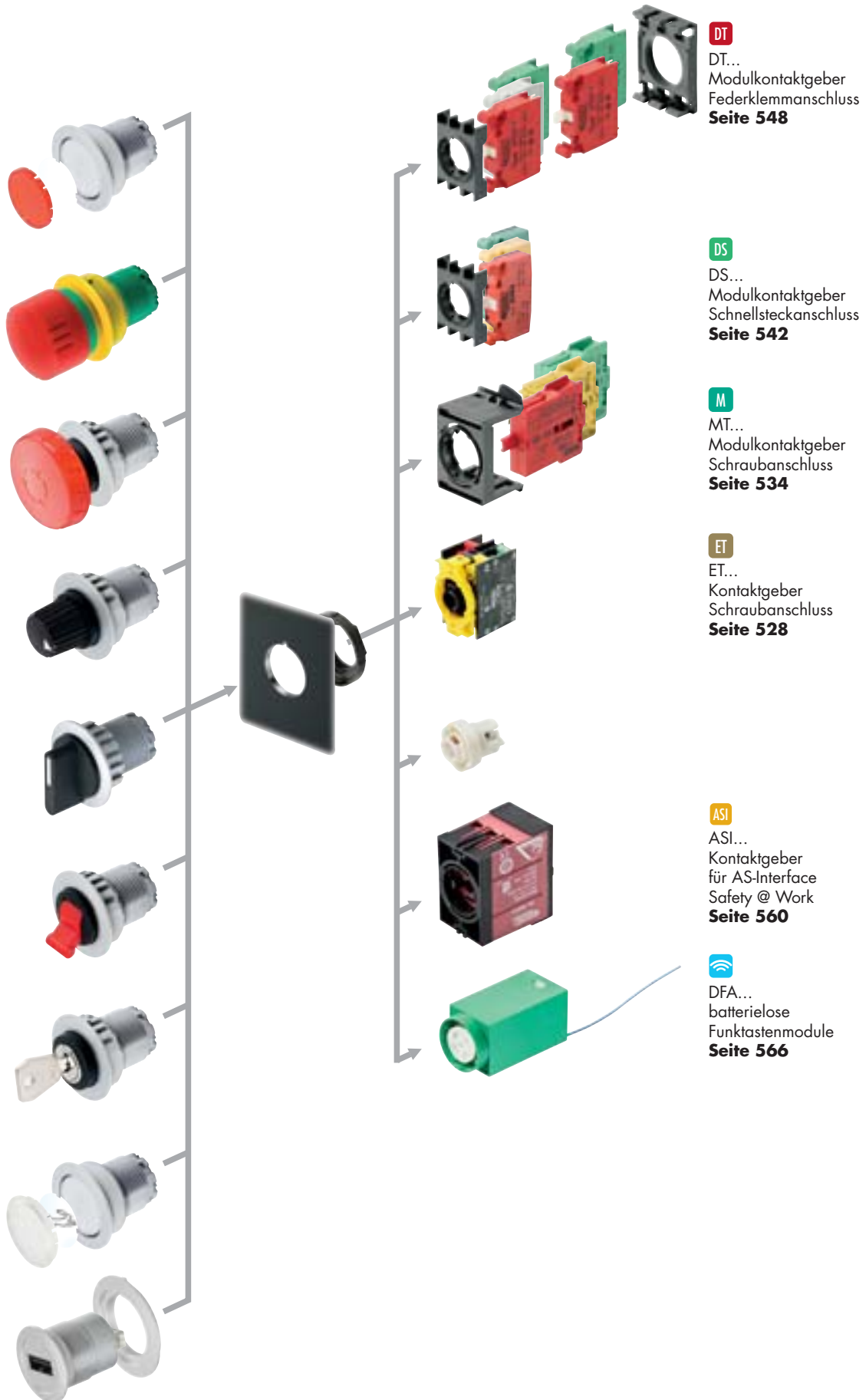


beleuchtbar



beschriftbar





DT
DT...
Modulkontaktgeber
Federklemmanschluss
Seite 548

DS
DS...
Modulkontaktgeber
Schnellsteckanschluss
Seite 542

M
MT...
Modulkontaktgeber
Schraubanschluss
Seite 534

ET
ET...
Kontaktgeber
Schraubanschluss
Seite 528

ASI
ASI...
Kontaktgeber
für AS-Interface
Safety @ Work
Seite 560

DFA
DFA...
batterielose
Funktastenmodule
Seite 566

Bei Kombinationen Kontaktgeber DT... mit Schlüssel-, Wahl- und Kipptasten, den Typenzusatz ..._497 an die Typenbezeichnung des Betätigers anhängen!

- Über uns
- Befehlsgeräte → Betätiger
- Einbaubucsen
- Not-Halt-Fasten
- Bussysteme
- RFID
- Gehäuse
- Fußschalter
- Reihenklappen
- Typenindex

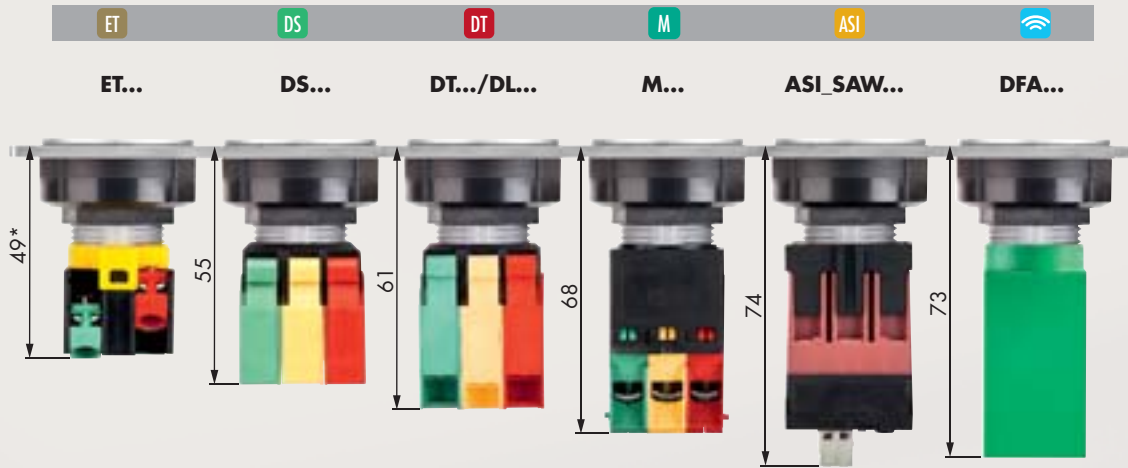
KOMBITAST®-R-JUWEL

Ø 30,5 mm

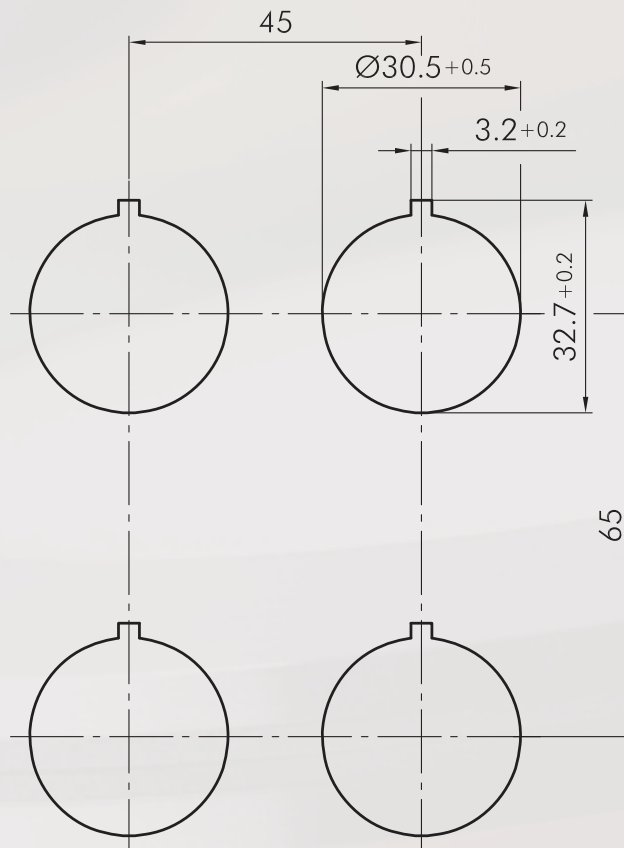
MADE IN GERMANY

SCHLEGEL
ELEKTROKONTAKT

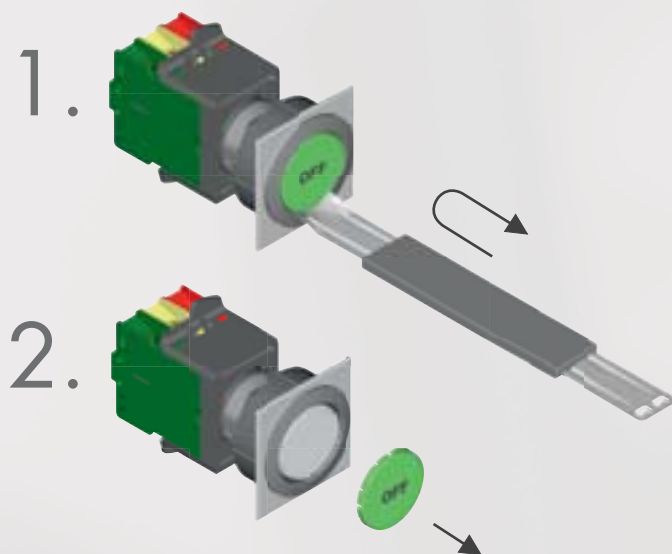
Einbautiefenmaße



Maße Einbauöffnung



Montage- und Serviceanweisung



Über uns

Befehlsgeräte
→ Betätiger

Einbaubuchsen

Not-Halt-Fasten

Bussysteme

RFID

Gehäuse

Fußschalter

Reihenklammern

Typenindex

KOMBITAST®-R-JUWEL

Ø 30,5 mm

MADE IN GERMANY



Über uns

→ Befähigter
Bereich

Einbauanweisungen

Not-Hilf-Tasten

Bussysteme

RFD

Gehäuse

Fußschalter

Reihenklammern

Typenindex

Drucktaste

Abbildung

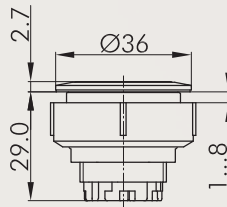
Abmessungen

Beschreibung

Type

IP69K

6 mm



Drucktaste

passende Kontaktgeber:



Frontrahmen: silberfarben
anthrazit
Edelstahl, glänzend



KRJMT
KRJT
KRJVAT

Zubehör



Tasterkappe, flach, transparent

Farbe: blau
gelb
grün
klar
rot
opalweiß



T30FBL
T30FGB
T30FGN
T30FKL
T30FRT
T30FWS



Tasterkappe, flach, gedeckt

Farbe: blau
gelb
grün
weiß
schwarz
rot

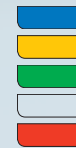


T30FGBL
T30FGGB
T30FGGN
T30FGWS
T30FGSW
T30FGRT



Tasterkappe, gewölbt, transparent

Farbe: blau
gelb
grün
klar
rot

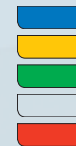


T30DBL
T30DGB
T30DGN
T30DKL
T30DRT

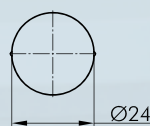


Tasterkappe, hoch, transparent

Farbe: blau
gelb
grün
klar
rot



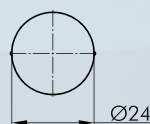
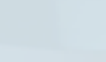
T30HBL
T30HGB
T30HGN
T30HKL
T30HRT



Bezeichnungsschild mit Standarddruck

bitte Index-Nr. angeben (siehe Bezeichnungsschilder Seite 634)

BSKJ...



Bezeichnungsschild mit Sonderdruck

nach Kundenangabe

BSKJB

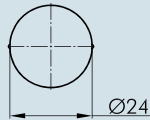
Drucktaste

Abbildung

Abmessungen

Beschreibung

Type

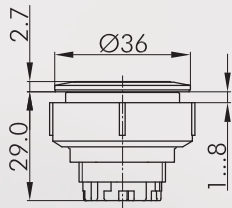


Bezeichnungsschild unbedruckt

BSKJU

IP69K

6 mm



Drucktaste mit Ringbeleuchtung

inkl. Tasterkappe, Beschriftung auf Anfrage

passende Kontaktgeber:



Frontrahmen:

silberfarben



Edelstahl, glänzend

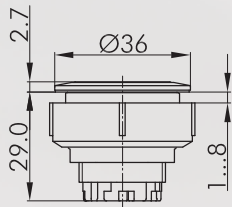


KRJMTLR

KRJVATLR

IP69K

6 mm



Drucktaste mit Ringbeleuchtung und Laserbeschriftung

inkl. Tasterkappe, mit Laserbeschriftung, Standardsymbole siehe Bezeichnungsschilder Seite 634 (bitte Index-Nr. angeben), Sonderbeschriftung auf Anfrage

passende Kontaktgeber:



Frontrahmen:

silberfarben



Edelstahl, glänzend

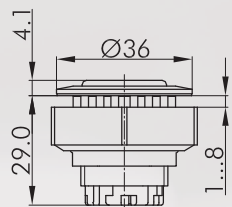


KRJMTLRL...

KRJVATLRL...

IP67

6 mm



Membran-Drucktaste

mit vollständig geschlossener, transparenter Membrane aus Silikonkautschuk, bis -50° C

passende Kontaktgeber:



Frontrahmen:

silberfarben



anthrazit



Edelstahl, glänzend



KRJMTM

KRJTM

KRJVATM

Zubehör



Tasterkappe, flach, transparent

Farbe:

blau



T20FBL

gelb



T20FGB

grün



T20FGN

klar



T20FKL

rot

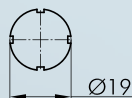


T20FRT

opalweiß



T20FWS



Bezeichnungsschild mit Standarddruck

bitte Index-Nr. angeben (siehe Bezeichnungsschilder Seite 634)

BSRX...

KOMBITAST®-R-JUWEL

Ø 30,5 mm

MADE IN GERMANY



Über uns

→ Befähigte
Bediengeräte

Einbaueinheiten

Not-Halt-Tasten

Bussysteme

RFID

Gehäuse

Fußschalter

Reihenklammern

Typenindex

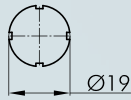
Not-Halt-Taste

Abbildung

Abmessungen

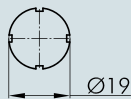
Beschreibung

Type



Bezeichnungsschild mit Sonderdruck
nach Kundenangabe

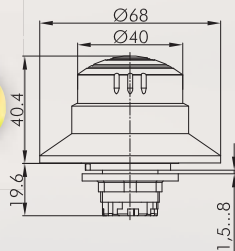
BSRXB



Bezeichnungsschild unbedruckt

BSRXU

IP65



Not-Halt-Taste

Überlistsicher: ja
Schaltstellungsanzeige: ja
Zustimmfunktion: nein
Blockierschutzkragen: ja
Entriegelung: Rechts- und Linksdrehung
Norm: EN 60947-5-1, EN 60947-5-5,
EN ISO 13850



passende Kontaktgeber:

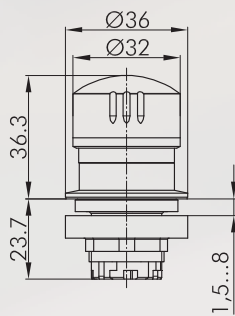
ASI DS DT ET M

Frontrahmen: gelb
Pilzknopf: rot



KRBUV70

IP65
IP67



Not-Halt-Taste

Überlistsicher: ja
Schaltstellungsanzeige: ja
Zustimmfunktion: nein
Blockierschutzkragen: nein
Entriegelung: Rechts- und Linksdrehung
Norm: EN 60947-5-1, EN 60947-5-5,
EN ISO 13850



passende Kontaktgeber:

ASI DS DT ET M

Frontrahmen: gelb
Pilzknopf: rot



KRJUV

Not-Halt-Taste

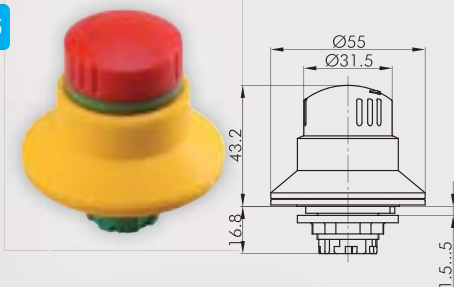
Abbildung

Abmessungen

Beschreibung

Type

IP65



Not-Halt-Taste

bestehend aus QRBUV und Reduzierring

Überlistsicher: ja
Schaltstellungsanzeige: ja
Zustimmfunktion: nein
Blockierschutzkragen: ja
Entriegelung: Rechts- und Linksdrehung
Norm: EN 60947-5-1, EN 60947-5-5, EN ISO 13850

passende Kontaktgeber:

ASI DS DT ET M

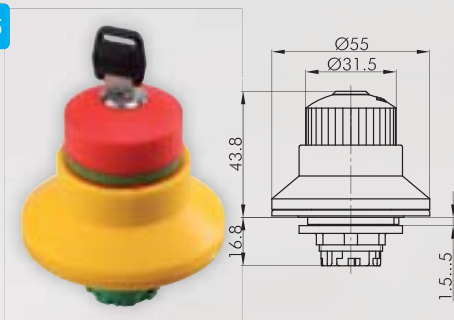
Frontrahmen: gelb

Pilzknopf: rot



KRBUV

IP65



Not-Halt-Taste

bestehend aus QRBUVSE und Reduzierring

Überlistsicher: ja
Schaltstellungsanzeige: ja
Zustimmfunktion: nein
Blockierschutzkragen: ja
Entriegelung: Schlüssel
Norm: EN 60947-5-1, EN 60947-5-5, EN ISO 13850

passende Kontaktgeber:

ASI DS DT ET M

Frontrahmen: gelb

Pilzknopf: rot



KRBUVSE



Weitere Not-Halt-Tasten finden Sie ab Seite 594

Die Not-Halt-Tasten sind auch mit anderen Pilzknopffarben als verrastbare Pilztasten lieferbar.

KOMBITAST®-R-JUWEL

Ø 30,5 mm

MADE IN GERMANY



Über uns

Schlagtaste/Pilztaste

→ Befehlsgeräte
Befehlsgeräte

Abbildung

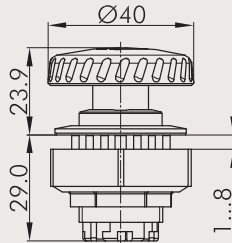
Abmessungen

Beschreibung

Type

IP65

↓ 6 mm



Pilztaste verrastend

Überlistsicher: nein
Schaltstellungsanzeige: nein
Zustimmfunktion: nein
Blockierschutzkragen: nein
Entriegelung: Drehung

passende Kontaktgeber:

ASI DS DT ET M

Frontrahmen: silberfarben

Pilzknopf: rot

Frontrahmen: anthrazit

Pilzknopf: rot

Frontrahmen: Edelstahl, glänzend

Pilzknopf: rot

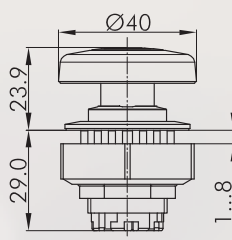
KRJMV

KRJV

KRJVAV

IP65

↓ 6 mm



Schlagtaste

Weitere Pilzknopffarben auf Anfrage.

Schaltstellungsanzeige: nein
Zustimmfunktion: nein
Blockierschutzkragen: nein

passende Kontaktgeber:

DS DT ET M

Frontrahmen: silberfarben

Pilzknopf: rot

Frontrahmen: anthrazit

Pilzknopf: rot

Frontrahmen: Edelstahl, glänzend

Pilzknopf: rot

KRJMS

KRJS

KRJVAS

Einbaubuchsen

Nochlauf-Tasten

Bussysteme

RFD

Gehäuse

Fußschalter

Reihenklammern

Typenindex

Drehschalterantrieb

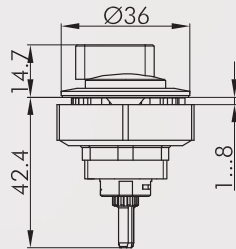
Abbildung

Abmessungen

Beschreibung

Type

IP65



Drehschalterantrieb für Kraus & Naimer

für Kraus & Naimer CG4 und CA4

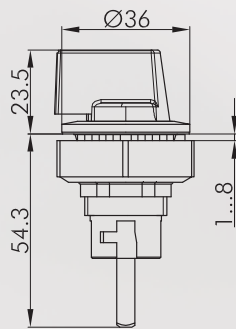
Frontrahmen:

silberfarben
anthrazit



KRJMDAU
KRJDAU

IP65



Drehschalterantrieb für ELEKTRA Tailfingen

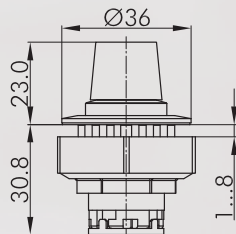
Frontrahmen:

silberfarben
anthrazit



KRJMDAU_ET
KRJDAU_ET

IP65



Potentiometer-Antrieb

Mit Drehgriff, jedoch ohne Poti. Für Poti mit 6mm Achsendurchmesser und Gewinde M10 x 0,75. Achsenlänge: ca. 50mm ± 2mm einschl. Befestigungsgewinde

Frontrahmen:

silberfarben
anthrazit
Edelstahl, glänzend



KRJMR
KRJJR
KRJVAR

Über uns

Befehlsgeräte

→ Betätiger

Einbaubüchsen

Not-Hal-Fasten

Bussysteme

RFID

Gehäuse

Fußschalter

Reihenklammern

Typenindex

KOMBITAST®-R-JUWEL

Ø 30,5 mm

MADE IN GERMANY

SCHLEGEL
ELEKTROKONTAKT

Über uns

Wahltaste (tastend/rastend)

I = Schaltstellung
> = Federrückzug

→ Befähigte
Beifahrer

Einbaubuchsen

Noch-Half-Tasten

Bussysteme

RFID

Gehäuse

Fußschalter

Reifenklemmen

Typenindex

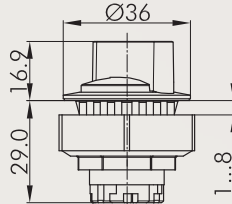
Abbildung

Abmessungen

Beschreibung

Type

IP65



Wahltaste rastend

passende Kontaktgeber:

DS DT ET M

Frontrahmen: silberfarben
anthrazit
Edelstahl, glänzend



KRJMW
KRJWA
KRJVAWA

passende Kontaktgeber:

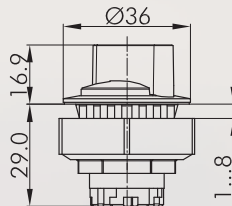
DT ET M

Frontrahmen: silberfarben
anthrazit
Edelstahl, glänzend



KRJMWB
KRJWB
KRJVAWB

IP65



Wahltaste tastend

passende Kontaktgeber:

DS DT ET M

Frontrahmen: silberfarben
anthrazit
Edelstahl, glänzend



KRJMSTA
KRJSTA
KRJVASTA

passende Kontaktgeber:

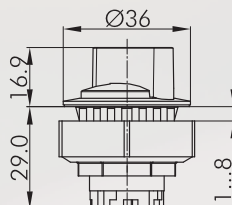
DT ET M

Frontrahmen: silberfarben
anthrazit
Edelstahl, glänzend



KRJMSTB
KRJSTB
KRJVASTB

IP65



Wahltaste links rastend, rechts tastend

passende Kontaktgeber:

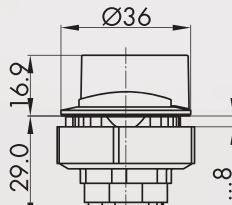
DT ET M

Frontrahmen: silberfarben
anthrazit
Edelstahl, glänzend



KRJMWC
KRJWC
KRJVAWC

IP65



Wahltaste rastend (zweigeteilter Stößel)

passende Kontaktgeber:

DS DT M

Frontrahmen: silberfarben
anthrazit



KRJMZWB
KRJZWB

Wahltaсте (tastend/rastend)

I = Schaltstellung
> = Federrückzug

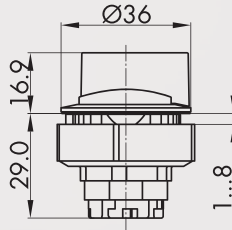
Abbildung

Abmessungen

Beschreibung

Type

IP65



Wahltaсте tastend (zweigeteilter Stößel)

passende Kontaktgeber:

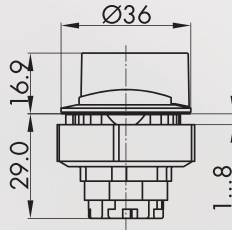
DS DT M

Frontrahmen: silberfarben
anthrazit



KRJMZSTB
KRJZSTB

IP65



Wahltaсте links rastend, rechts tastend (zweigeteilter Stößel)

passende Kontaktgeber:

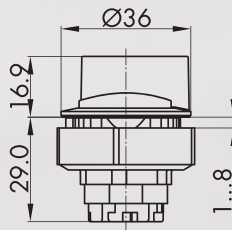
DS DT M

Frontrahmen: silberfarben
anthrazit



KRJMWZC
KRJZWC

IP65



Wahltaсте links tastend, rechts rastend (zweigeteilter Stößel)

passende Kontaktgeber:

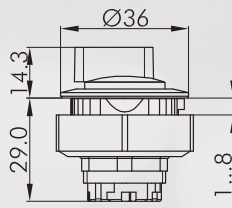
DS DT M

Frontrahmen: silberfarben
silberfarben



KRJMWZD
KRJZWD

IP65



Leucht-Wahltaсте rastend

Lichtstege in den Farben rot, gelb, grün, weiß und blau werden jeweils mitgeliefert.

passende Kontaktgeber:

DS DT ET M

Frontrahmen: silberfarben
anthrazit
Edelstahl, glänzend



KRJMWAL
KRJWAL
KRJVAWAL

passende Kontaktgeber:

DS DT ET M

Frontrahmen: silberfarben
anthrazit
Edelstahl, glänzend



KRJMWBL
KRJWBL
KRJVAWBL

KOMBITAST®-R-JUWEL

Ø 30,5 mm

MADE IN GERMANY

SCHLEGEL
ELEKTROKONTAKT

Über uns

Wahltaste (tastend/rastend)

| = Schaltstellung
> = Federrückzug

→ Betätiger

Befehlsgeräte

Einbaubuchsen

Not-Hilf-Tasten

Bussysteme

RFD

Gehäuse

Fußschalter

Reihenklammern

Typenindex

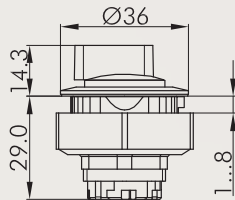
Abbildung

Abmessungen

Beschreibung

Type

IP65



Leucht-Wahltaste links rastend, rechts tastend

Lichtstege in den Farben rot, gelb, grün, weiß und blau werden jeweils mitgeliefert.

passende Kontaktgeber:

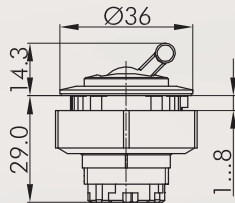
DS DT ET M

Frontrahmen: silberfarben
anthrazit
Edelstahl, glänzend



KRJMWCL
KRJWCL
KRJVAWCL

IP65



Kippbetätiger

mit rotem Kipphebel (andere Farben auf Anfrage)

passende Kontaktgeber:

DS DT ET M

Frontrahmen: silberfarben
anthrazit
Edelstahl, glänzend



KRJMK
KRJK
KRJVAK

Schlüsseltaste (tastend/schaltend)

I = Schaltstellung
> = Federrückzug
O = Schlüsselabzugstellung

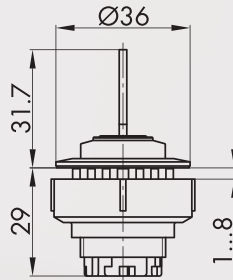
Abbildung

Abmessungen

Beschreibung

Type

IP65



Schlüsseltaste rastend

inkl. zwei Schlüssel
verschiedenschließend möglich, Mehrpreis a. A.

passende Kontaktgeber:

DT ET M

Frontrahmen: silberfarben
anthrazit
Edelstahl, glänzend



KRJMSSA12E
KRJSSA12E
KRJVASSA12E

passende Kontaktgeber:

DT ET M

Frontrahmen: silberfarben
anthrazit
Edelstahl, glänzend



KRJMSSA13E
KRJSSA13E
KRJVASSA13E

passende Kontaktgeber:

DS DT ET M

Frontrahmen: silberfarben
anthrazit
Edelstahl, glänzend



KRJMSSA14E
KRJSSA14E
KRJVASSA14E

passende Kontaktgeber:

DS DT ET M

Frontrahmen: silberfarben
anthrazit
Edelstahl, glänzend



KRJMSSA15E
KRJSSA15E
KRJVASSA15E

passende Kontaktgeber:

DS DT ET M

Frontrahmen: silberfarben
anthrazit
Edelstahl, glänzend



KRJMSSA17E
KRJSSA17E
KRJVASSA17E

passende Kontaktgeber:

DS DT ET M

Frontrahmen: silberfarben
anthrazit
Edelstahl, glänzend



KRJMSSA18E
KRJSSA18E
KRJVASSA18E

Über uns

Befehlsgeräte
→ Betätiger

Einbaubuttsen

Not-Halt-Fasten

Bussysteme

RFID

Gehäuse

Fußschalter

Reihenklennen

Typenindex

KOMBITAST®-R-JUWEL

Ø 30,5 mm

MADE IN GERMANY

SCHLEGEL
ELEKTROKONTAKT

Über uns

→ Befehlsgeräte

Einbaubuchsen

Not-Hilf-Tasten

Bussysteme

RFID

Gehäuse

Fußschalter

Reihenkerlennen

Typenindex

Schlüsseltaste (tastend/schaltend)

I = Schaltstellung
> = Federrückzug
O = Schlüsselabzugstellung

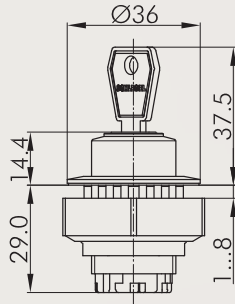
Abbildung

Abmessungen

Beschreibung

Type

IP65



Schlüsseltaste tastend

inkl. zwei Schlüssel
verschiedenschließend möglich, Mehrpreis a. A.

passende Kontaktgeber:

DT ET M

Frontrahmen: silberfarben
anthrazit
Edelstahl, glänzend



KRJMSA23E
KRJSSA23E
KRJVASSA23E

passende Kontaktgeber:

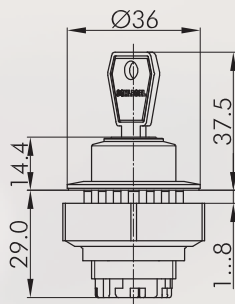
DS DT ET M

Frontrahmen: silberfarben
anthrazit
Edelstahl, glänzend



KRJMSA27E
KRJSSA27E
KRJVASSA27E

IP65



Schlüsseltaste links rastend, rechts tastend

inkl. zwei Schlüssel
verschiedenschließend möglich, Mehrpreis a. A.

passende Kontaktgeber:

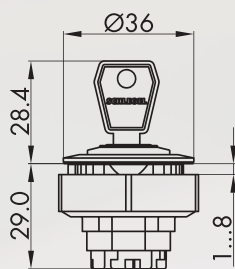
DT ET M

Frontrahmen: silberfarben
anthrazit
Edelstahl, glänzend



KRJMSA24E
KRJSSA24E
KRJVASSA24E

IP65



Schlüsseltaste rastend (zweigeteilter Stößel)

inkl. zwei Schlüssel
verschiedenschließend möglich, Mehrpreis a. A.

passende Kontaktgeber:

DS DT M

Frontrahmen: silberfarben
anthrazit



KRJMSA12E
KRJSSA12E

passende Kontaktgeber:

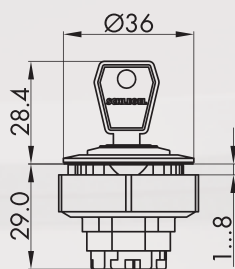
DS DT M

Frontrahmen: silberfarben
anthrazit



KRJMSA13E
KRJSSA13E

IP65



Schlüsseltaste tastend (zweigeteilter Stößel)

inkl. zwei Schlüssel
verschiedenschließend möglich, Mehrpreis a. A.

passende Kontaktgeber:

DS DT M

Frontrahmen: silberfarben
anthrazit



KRJMSA23E
KRJSSA23E

Schlüsseltaste (tastend/schaltend)

I = Schaltstellung
> = Federrückzug
O = Schlüsselabzugstellung

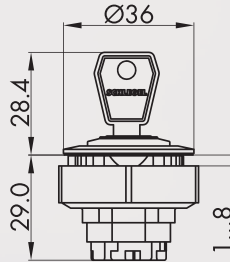
Abbildung

Abmessungen

Beschreibung

Type

IP65



Schlüsseltaste links rastend, rechts tastend (zweigeteilter Stößel)

inkl. zwei Schlüssel
verschiedenschließend möglich, Mehrpreis a. A.

passende Kontaktgeber:

DS DT M

Frontrahmen:

silberfarben
anthrazit



KRJMZSSA24E
KRJZSSA24E

Zubehör



Ersatzschlüssel

ESE845

Standard-Ersatzschlüssel, bei Sonderschließung bitte Schlüsselnummer angeben.



Adapterring für Einbaubuchsen

zur Befestigung sämtlicher Einbaubuchsen der Baureihe Rontron-R-Juwel in Einbauöffnung Ø 30,5 mm.
Buchse nicht im Lieferumfang enthalten.

passende Einbaubuchsen:



Farbe:

silberfarben



KRJM22R

Einbaubuchsen finden Sie ab Seite 572



KOMBITAST®-R-JUWEL

Ø 30,5 mm

MADE IN GERMANY



Über uns

→ Befehlsgeräte

Einbauanweisungen

Not-Hilf-Tasten

Busssysteme

RFID

Gehäuse

Fußschalter

Reihenklammern

Typenindex

Leuchtvorsatz/Meldeleuchten

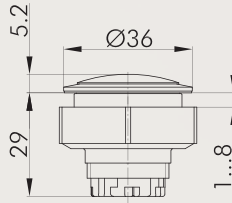
Abbildung

Abmessungen

Beschreibung

Type

IP65



Leuchtvorsatz

passende Lampenfassungen:

DS DT ET M

Frontrahmen:

silberfarben

anthrazit

Edelstahl, glänzend



KRJMN

KRJN

KRJVAN

Zubehör



Kalotte gewölbt

Farbe:

blau

gelb

grün

klar

rot

opalweiß



K30DBL

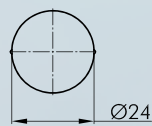
K30DGB

K30DGN

K30DKL

K30DRT

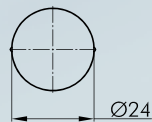
K30DWS



Bezeichnungsschild mit Standarddruck

bitte Index-Nr. angeben (siehe Bezeichnungsschilder Seite 634)

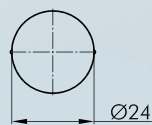
BSKJ...



Bezeichnungsschild mit Sonderdruck

nach Kundenangabe

BSKJB



Bezeichnungsschild unbedruckt

BSKJU

Leuchtvorsatz/Meldeleuchten

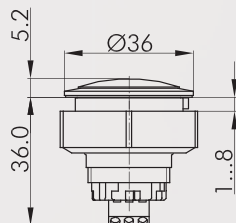
Abbildung

Abmessungen

Beschreibung

Type

IP65



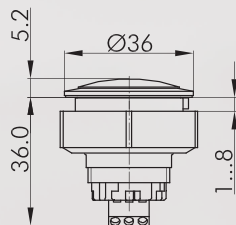
LED-Meldeleuchte 2-farbig 24V

Betriebstemperatur: -25°C ... 60°C
 Nennspannung: 24V DC
 Nennstrom: max. 10mA je LED
 Bemessungsisolationsspannung: 60V
 Verschmutzungsgrad: 2
 Überspannungskategorie: II
 Anschluss: Schraubanschluss 3x0,14...1mm²
Pinbelegung
 Pin 1: rot
 Pin 2: GND
 Pin 3: grün

weitere Farben auf Anfrage
inkl. Tasterkappe und Bezeichnungsschild

Frontrahmen:	silberfarben		
Farbe der LED:	rot/grün		KRJML_24R_G
Frontrahmen:	anthrazit		
Farbe der LED:	rot/grün		KRJL_24R_G
Frontrahmen:	Edelstahl, glänzend		
Farbe der LED:	rot/grün		KRJVAL_24R_G

IP65



LED-Meldeleuchte 2-farbig 230V

Betriebstemperatur: -25°C ... 45°C
 Nennspannung: 230V AC / 50 ... 60Hz
 Nennstrom: max. 5mA je LED
 Verschmutzungsgrad: 2
 Überspannungskategorie: II
 Anschluss: Schraubanschluss 3x0,2...2,5mm²
 (flexibel/starr)

Pinbelegung
 Pin 1: rot
 Pin 2: GND
 Pin 3: grün
 weitere Farben auf Anfrage
 inkl. Tasterkappe und Bezeichnungsschild

Frontrahmen:	silberfarben		
Farbe der LED:	rot/grün		KRJML_230R_G
Frontrahmen:	anthrazit		
Farbe der LED:	rot/grün		KRJL_230R_G
Frontrahmen:	Edelstahl, glänzend		
Farbe der LED:	rot/grün		KRJVAL_230R_G

Zubehör



Montageschlüssel 22

S22

Sechskant mit Drehmomentbegrenzung
für die Baureihen QUARTEX-R(-JUWEL), KOMBITAST-R-JUWEL,
RONDEX, RONDEX-M, RONDEX-JUWEL, RVA, DUX-Basic,
SHORTRON, Buchsen der Baureihen RONTRON-R/-Q-JUWEL

Über uns

Befehlsgeräte

→ Betätiger

Einbaubüchsen

Not-Halt-Fasten

Bussysteme

RFID



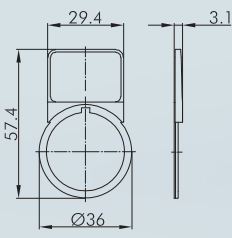



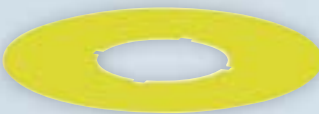

Gehäuse

Fußschalter

Reihenklammern

Typenindex

Zubehör Betätiger

Abbildung	Abmessungen	Beschreibung	Type
		Montageschlüssel-Adapter mit 1/4-Zoll-Standardanschluss für S16 und S22	SRA
		Außenbezeichnungsträger für selbstklebende Bezeichnungsschilder zur Beschriftung außerhalb der Betätiger passend für KOMBITAST-R-JUWEL Farbe: silberfarben anthrazit	KRJMABT KRJABT
		selbstklebendes Bezeichnungsschild gelasert beschriftet nach Kundenangabe Maße: 19 x 27 mm	BZ23L...
		selbstklebendes Bezeichnungsschild unbedruckt Maße: 19 x 27 mm	BZ23U
		selbstklebendes Bezeichnungsschild mit Standarddruck bitte Index-Nr. angeben (siehe Bezeichnungsschilder Seite 634) Maße: 19 x 27 mm	BZ23B...
		Unterlegschild gelb selbstklebende PVC-Folie Bedruckung auf Anfrage Außen-Ø: 75 mm für Einbauöffnung Ø 30,5 mm Farbe: gelb	NAS_30
		Unterlegschild 4-sprachig bedruckt selbstklebende PVC-Folie Außen-Ø: 75 mm für Einbauöffnung Ø 30,5 mm Farbe: gelb	NAS_30_548

Zubehör Betätiger

Abbildung	Abmessungen	Beschreibung	Type
		Schutzklappe plombierbar für Drucktasten KRJMT(LR)/KRJT/KRJVAT(LR) Farbe: transparent	KDKRT
		Schutzklappe plombierbar für Wahl-tasten KRJMW/ KRJWA/ KRJVWA Deckel: transparent	KDKRWA
		Schutzklappe plombierbar für Wahl-tasten KRJMWB/ KRJWB/ KRJVWB Farbe: transparent	KDKRWB
		Universal-Kappenabheber	USK
IP65 		Blindverschluss zum Verschließen vorhandener Einbauöffnungen Farbe: silberfarben, anthrazit	BVKRJM BVKRJ

Über uns

Befehlsgeräte

→ Betätiger

Einbaubuchsen

Not-Halt-Fasten

Bussysteme

RFID

Gehäuse

Fußschalter

Reihenklennen

Typenindex