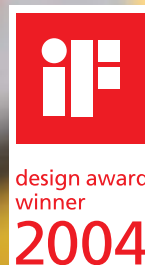


Frontabmessung: 30 x 30 mm  
Einbauöffnung: 26 x 26 mm  
Frontrahmenhöhe: 6 mm  
Hub: 6 mm





# QUARTEX-R-JUWEL



Produktkonfigurator



## Übersicht Baureihe QUARTEX-R-JUWEL



01 Drucktasten	Seite 386	07 Leuchtensatz / Meldeleuchten	Seite 392
02 Not-Halt-Tasten	Seite 387	Kontaktgeber/Lampenfassungen	Seite 414
03 Potentiometerantrieb	Seite 388		
04 Wahl-/Drehschalterantrieb	Seite 389/388		
05 Kippbetätiger	Seite 389		
06 Schlüsseltasten	Seite 390		

## Hülsefarbe



Schutzart



Betätigungshub



taktil

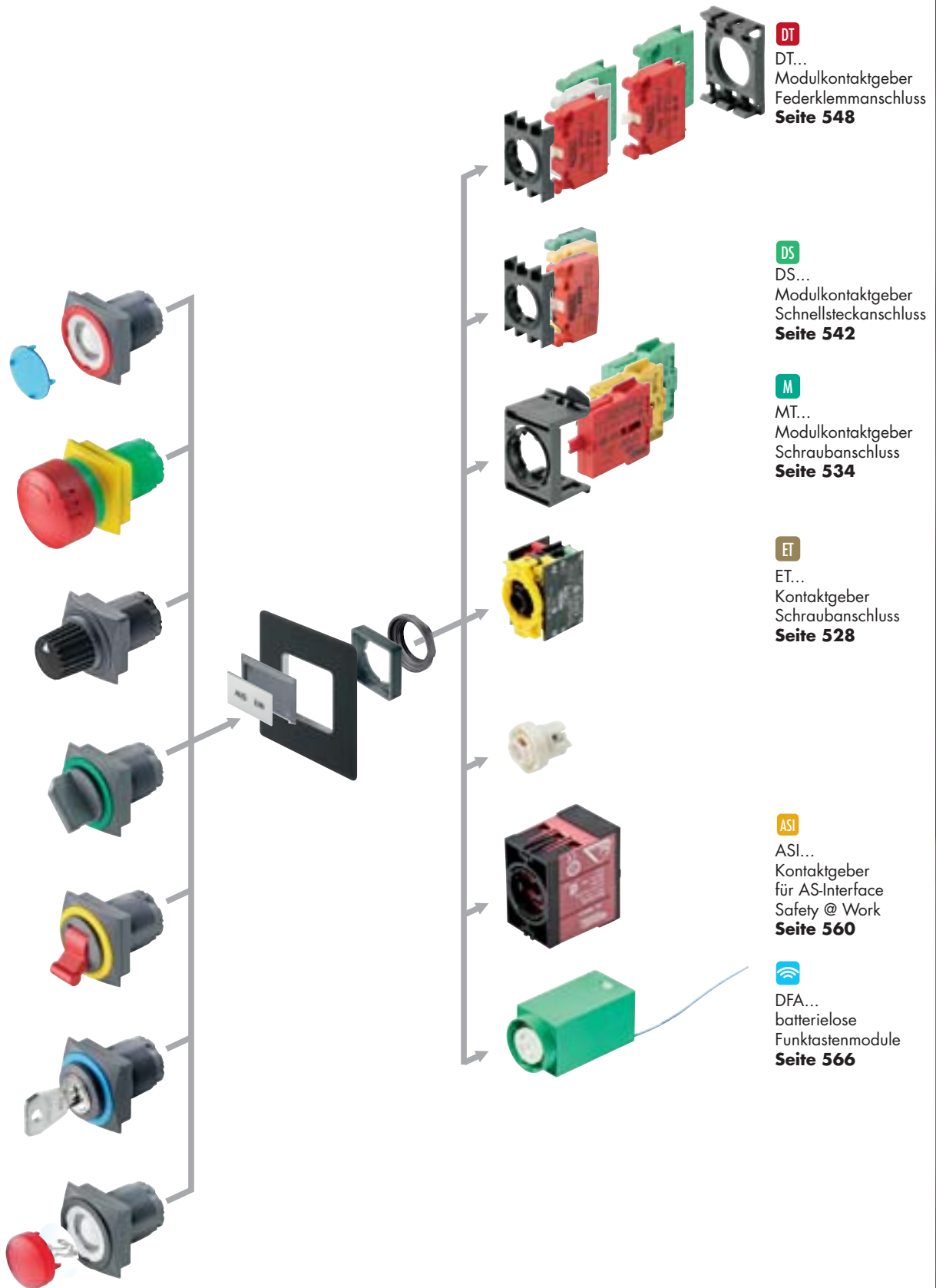


beleuchtbar



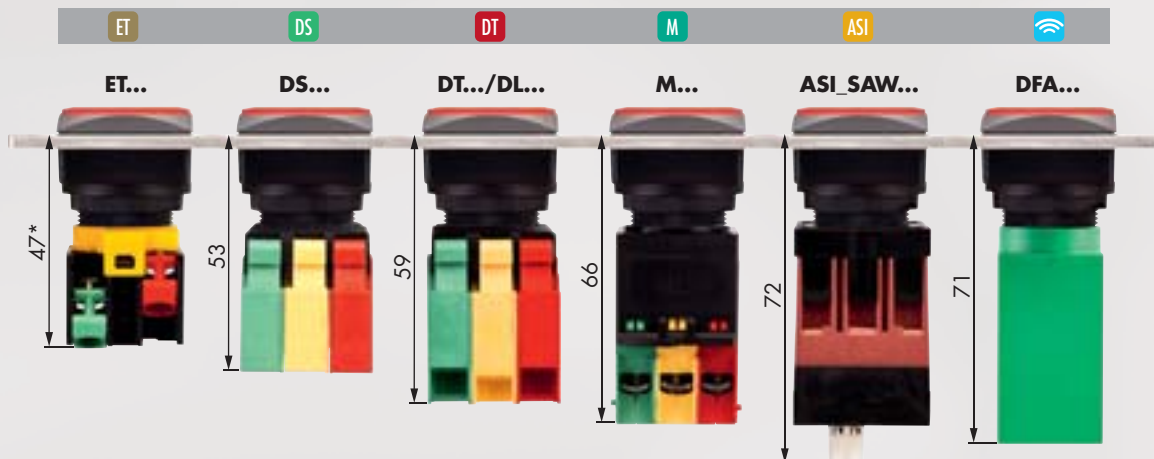
beschriftbar



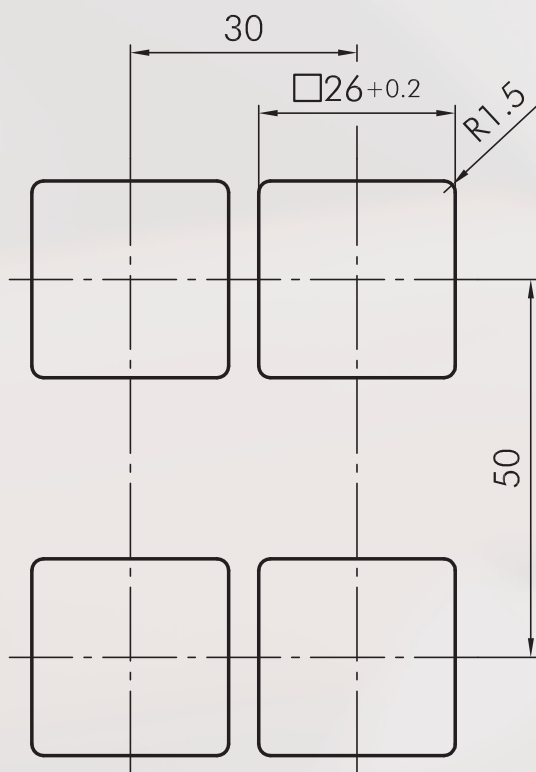


Bei Kombinationen Kontaktgeber DT... mit Schlüssel-, Wahl- und Kipptasten, den Typenzusatz ...\_497 an die Typenbezeichnung des Betätigers anhängen!

## Einbautiefenmaße

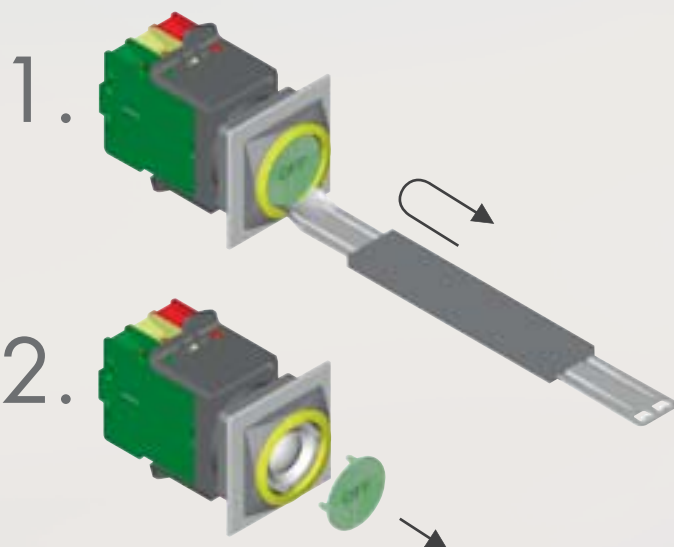


## Maße Einbauöffnung





## Montage- und Serviceanweisung



Über uns

Befehlsgeräte  
→ Betätiger

Einbaubuchsen

Not-Halt-Fasten

Bussysteme

RFID

Gehäuse

Fußschalter

Reihenklammen

Typenindex

## Drucktaste

Abbildung

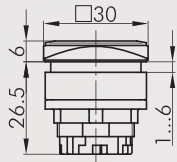
Abmessungen

Beschreibung

Type

IP65

6 mm



### Drucktaste

passende Kontaktgeber:



Frontrahmen: anthrazit

QRJT...

## Zubehör



### Tasterkappe, konkav, transparent

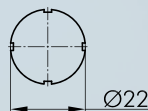
Farbe:	blau		T26DBL
	gelb		T26DGB
	blau		T26DGN
	klar		T26DKL
	rot		T26DRT
	opalweiß		T26DWS



### Tasterkappe, konkav, gedeckt

Ausführung für unbeschriftete Tasten (nicht beleuchtbar).

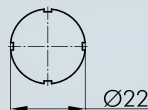
Farbe:	blau		T26DGBL
	gelb		T26DGGB
	grün		T26DGGN
	schwarz		T26DGSW
	rot		T26DGRT
	weiß		T26DGWS



### Bezeichnungsschild mit Standarddruck

bitte Index-Nr. angeben (siehe Bezeichnungsschilder Seite 634)

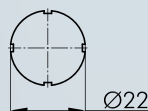
BSK...



### Bezeichnungsschild mit Sonderdruck

nach Kundenangabe

BSK B

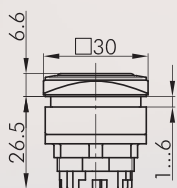


### Bezeichnungsschild unbedruckt

BSKU

IP67

6 mm



### Membran-Drucktaste

mit vollständig geschlossener, transparenter Membrane aus Silikonkautschuk, bis -50° C

passende Kontaktgeber:



Frontrahmen: anthrazit

QRJTM...

## Not-Halt-Taste

Abbildung

Abmessungen

Beschreibung

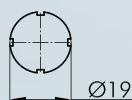
Type

### Zubehör



#### Tasterkappe, flach, transparent

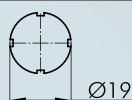
Farbe:	blau		T20FBL
	gelb		T20FGB
	grün		T20FGN
	klar		T20FKL
	rot		T20FRT
	opalweiß		T20FWS



#### Bezeichnungsschild mit Standarddruck

BSRX...

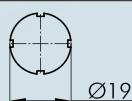
bitte Index-Nr. angeben (siehe Bezeichnungsschilder Seite 634)



#### Bezeichnungsschild mit Sonderdruck

BSRXB

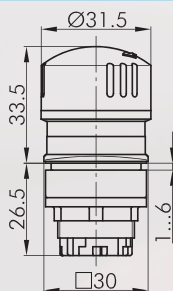
nach Kundenangabe



#### Bezeichnungsschild unbedruckt

BSRXU

IP65



#### Not-Halt-Taste

Überlistsicher:	ja
Schaltstellungsanzeige:	ja
Zustimmfunktion:	nein
Blockierschutzkragen:	nein
Entriegelung:	Rechts- und Linksdrehung
Norm:	EN 60947-5-1, EN 60947-5-5, EN ISO 13850



passende Kontaktgeber:



Frontrahmen:	gelb		QRJUV
Pilzknopf:	rot		



#### Weitere Not-Halt-Tasten finden Sie ab Seite 594

Die Not-Halt-Tasten sind auch mit anderen Pilzknopffarben als verastbare Pilztasten lieferbar.

Über uns

Befehlsgeräte

→ Betätiger

Einbaubuchsen

Not-Halt-Fasten

Bussysteme

RFID

Gehäuse

Fußschalter

Reihenklappen

Typenindex



## Drehschalterantrieb

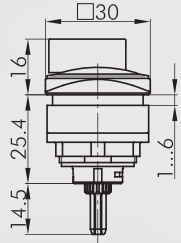
Abbildung

Abmessungen

Beschreibung

Type

IP65



### Drehschalterantrieb o. Beschriftung

für Kraus & Naimer CG4 und CA4  
Weitere Ausführungen auf Anfrage.

Frontrahmen: anthrazit



QRJDAU...

IP65



### Drehschalterantrieb mit Beschriftung

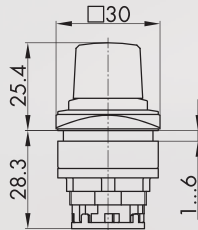
für Kraus & Naimer CG4 und CA4  
Weitere Ausführungen auf Anfrage.

Frontrahmen: anthrazit



QRJDAB...

IP65



### Potentiometer-Antrieb

Mit Drehgriff, jedoch ohne Poti. Für Poti mit 6 mm  
Achsendurchmesser und Gewinde M10 x 0,75.  
Achsenlänge: ca. 50 mm ± 2 mm einschl. Befestigungsgewinde

Frontrahmen: anthrazit



QRJR...

## Wahltaсте (tastend/rastend)

I = Schaltstellung  
> = Federrückzug

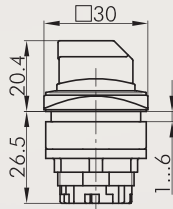
Abbildung

Abmessungen

Beschreibung

Type

IP65



### Wahltaсте rastend

passende Kontaktgeber:



Frontrahmen: anthrazit



QRJWA...

passende Kontaktgeber:

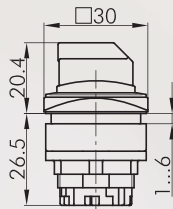


Frontrahmen: anthrazit



QRJWB...

IP65



### Wahltaсте tastend

passende Kontaktgeber:



Frontrahmen: anthrazit



QRJSTA...

passende Kontaktgeber:

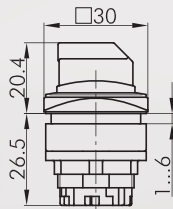


Frontrahmen: anthrazit



QRJSTB...

IP65



### Wahltaсте links rastend, rechts tastend

passende Kontaktgeber:

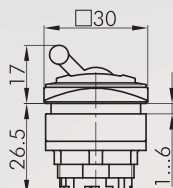


Frontrahmen: anthrazit



QRJWC...

IP65



### Kippbetätiger

Kipphebel in anderen Farben auf Anfrage

passende Kontaktgeber:



Frontrahmen: anthrazit

QRJK...

Über uns

Befehlsgeräte

→ Betätiger

Einbaubutten

Not-Halt-Fasten

Bussysteme

RFID

Gehäuse

Fußschalter

Reihenklennen

Typenindex

## Schlüsseltaste (tastend/schaltend)

I = Schaltstellung  
> = Federrückzug  
O = Schlüsselabzugstellung

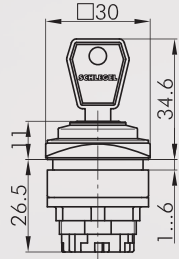
Abbildung

Abmessungen

Beschreibung

Type

IP65



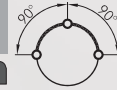
### Schlüsseltaste rastend

inkl. zwei Schlüssel  
verschiedenschließend möglich, Mehrpreis a. A.

passende Kontaktgeber:

DT ET M

Frontrahmen: anthrazit

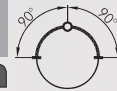


QRJSSA12E...

passende Kontaktgeber:

DT ET M

Frontrahmen: anthrazit



QRJSSA13E...

passende Kontaktgeber:

DS DT ET M

Frontrahmen: anthrazit



QRJSSA14E...

passende Kontaktgeber:

DS DT ET M

Frontrahmen: anthrazit



QRJSSA15E...

passende Kontaktgeber:

DS DT ET M

Frontrahmen: anthrazit



QRJSSA17E...

passende Kontaktgeber:

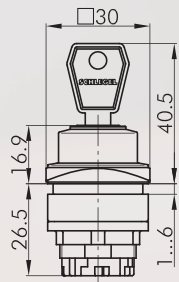
DS DT ET M

Frontrahmen: anthrazit



QRJSSA18E...

IP65



### Schlüsseltaste tastend

inkl. zwei Schlüssel  
verschiedenschließend möglich, Mehrpreis a. A.

passende Kontaktgeber:

DT ET M

Frontrahmen: anthrazit



QRJSSA23E...

passende Kontaktgeber:

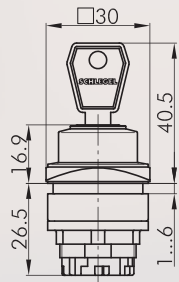
DS DT ET M

Frontrahmen: anthrazit



QRJSSA27E...

IP65



### Schlüsseltaste links rastend, rechts tastend

inkl. zwei Schlüssel  
verschiedenschließend möglich, Mehrpreis a. A.

passende Kontaktgeber:

DT ET M

Frontrahmen: anthrazit



QRJSSA24E...

## Zubehör Betätiger

Abbildung

Abmessungen

Beschreibung

Type

### Zubehör



#### Ersatzschlüssel

Standard-Ersatzschlüssel, bei Sonderschließung bitte Schlüsselnummer angeben.

ESE845

Über uns

Befehlsgeräte

→ Betätiger

Einbaubuchsen

Not-Halt-Fasten

Bussysteme

RFID

Gehäuse

Fußschalter

Reihenklappen

Typenindex

## Leuchtvorsatz/Meldeleuchten

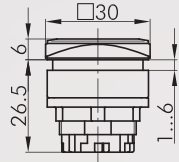
Abbildung

Abmessungen

Beschreibung

Type

IP65



### Leuchtvorsatz

passende Lampenfassungen:

DS DT ET M

Frontrahmen: anthrazit

QRJN...

## Zubehör



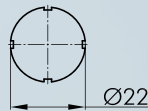
### Kalotte gewölbt

Farbe:	blau		KF23BL
	gelb		KF23GB
	grün		KF23GN
	klar		KF23KL
	rot		KF23RT
	opalweiß		KF23WS



### Tasterkappe/Kalotte, hoch, transparent

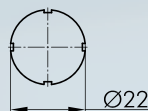
Farbe:	blau		KH23BL
	gelb		KH23GB
	grün		KH23GN
	klar		KH23KL
	rot		KH23RT
	opalweiß		KH23WS



### Bezeichnungsschild mit Standarddruck

bitte Index-Nr. angeben (siehe Bezeichnungsschilder Seite 634)

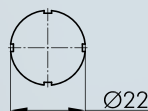
BSK...



### Bezeichnungsschild mit Sonderdruck

nach Kundenangabe

BSKB



### Bezeichnungsschild unbedruckt

BSKU




### Montageschlüssel 22

S22

Sechskant mit Drehmomentbegrenzung  
für die Baureihen QUARTEX-R(JUWEL), KOMBITAST-R-JUWEL,  
RONDEX, RONDEX-M, RONDEX-JUWEL, RVA, DUX-Basic,  
SHORTRON, Buchsen der Baureihen RONTRON-R/-Q-JUWEL



## Zubehör Betätiger

Abbildung	Abmessungen	Beschreibung	Type
		<b>Montageschlüssel-Adapter mit 1/4-Zoll-Standardanschluss</b> für S16 und S22	<b>SRA</b>
		<b>Außenbezeichnungsträger</b> für selbstklebende Bezeichnungsschilder zur Beschriftung außerhalb der Betätiger passend für QUARTEX-R-JUWEL  Farbe: anthrazit	<b>QRJABT</b>
		<b>selbstklebendes Bezeichnungsschild gelasert</b> beschriftet nach Kundenangabe Maße: 17 x 24 mm	<b>BZ26G</b>
		<b>selbstklebendes Bezeichnungsschild unbedruckt</b> Maße: 17 x 24 mm	<b>BZ26U</b>
		<b>selbstklebendes Bezeichnungsschild mit Standarddruck</b> bitte Index-Nr. angeben (siehe Bezeichnungsschilder Seite 634) Maße 17 x 24 mm	<b>BZ26L...</b>
		<b>Unterlegschild gelb</b> selbstklebende PVC-Folie Bedruckung auf Anfrage Außen-Ø: 75 mm für Einbauöffnung 26 x 26 mm  Farbe: gelb	<b>NAS_26</b>
		<b>Unterlegschild 4-sprachig bedruckt</b> selbstklebende PVC-Folie Außen-Ø: 75 mm für Einbauöffnung 26 x 26 mm  Farbe: gelb	<b>NAS_26_548</b>
		<b>Schutzklappe</b> für Drucktasten der Baureihe QUARTEX®-R-JUWEL max 120° Öffnungswinkel mit Federrückzug  Deckel: transparent	<b>KDQRJ</b>

Über uns

Befehlsgeräte

→ Betätiger

Einbaubuchsen

Not-Halt-Fasten

Bussysteme

RFID

Gehäuse

Fußschalter

Reihenklappen

Typenindex

# QUARTEX®-R-JUWEL

26 x 26 mm

MADE IN GERMANY



Über uns

→ Befähigte  
Befähigte

Einbaubuchsen

Not-Hilf-Tasten

Busssysteme

RFD

Gehäuse

Fußschalter

Reihenklammern

Typenindex

## Zubehör Betätiger

Abbildung

Abmessungen

Beschreibung

Type



**Universal-Kappenabheber**

USK

IP65



**Blindverschluss**

zum Verschließen vorhandener Einbauöffnungen

Farbe:

anthrazit



BVQRJ

Über uns

Befehlsgeräte  
→ Betätiger

Einbaubuchsen

Not-Halt-Fasten

Bussysteme

RFID

Gehäuse

Fußschalter

Reihenklennen

Typenindex