



Allgemeine Daten

Typenbezeichnung:	BF...K
Beschreibung:	Kontaktgeber
Approbationen:	CCC, cCSAus, DNVGL, ENEC10, VDE, CE, UR
Schutzklasse:	II (Schutzisolierung)
Betätigungsweg:	3 mm
Ausführung / Anschlüsse:	Schraubanschluss
Kontaktwerkstoff:	AgNi
Lagertemperatur max.:	-50°C ... 85°C
Betriebstemperatur max.:	-30°C ... 70°C, ohne Beleuchtung -30°C ... 55°C, bei Glühlampenbeleuchtung -30°C ... 65°C, bei LED-Beleuchtung
Mech. Lebensdauer:	1 Mio. Schaltspiele
El. Lebensdauer (Nennlast):	1 Mio. Betätigungen bei Nennlast
Durchgangswiderstand NO:	< 20 mOhm (neu)
Durchgangswiderstand NC:	< 20 mOhm (neu)
Min. Strom:	1 mA
Min. Spannung:	5 V
Prellzeit NO:	< 10 ms
Prellzeit NC:	< 10 ms

Elektrische Daten nach IEC/EN 60947-5-1 (VDE 0660 Teil 200)

	Wechselstrom	Gleichstrom
Gebrauchskategorie:	AC15 B300	DC13 Q300
Bemessungsisolationsspannung U_i :	250 V	300 V
Bemessungsbetriebsspannung U_e :	250 V	250 V / 125 V / 60 V / 24 V
Bemessungsbetriebsstrom I_e :	1,5 A	0,2 A / 0,4 A / 1 A / 2 A
Schaltvermögen:	10Ie	1,1Ie
Therm. Dauerstrom:	6 A	

Elektrische Daten nach IEC/EN 61058-1 (VDE 0630 Teil1)

Bemessungsspannung U_e :	250 V~
Bemessungsstrom I_e :	6(4) A
Technische Daten Lampe	
Lampenfassung:	T5,5K / W2x4,6d
Lampenspannung max.:	60V
Lampenleistung max.:	1,2 W
Definition:	X1...Anode, X2...Kathode

Elektrische Kennwerte mit 5µm Goldauflage, Zusatz ...AU

Betriebsspannung:	20mV ... 42V AC/DC
Schaltstrom:	1mA ... 250mA
Durchgangswiderstand (neu):	< 50 mOhm
Drehmoment (Schraubklemme):	0.4 Nm
Zusätzliche Elektrische Kennwerte	
Überspannungskategorie:	II

Hinweis

Ö=Öffner; S=Schließer

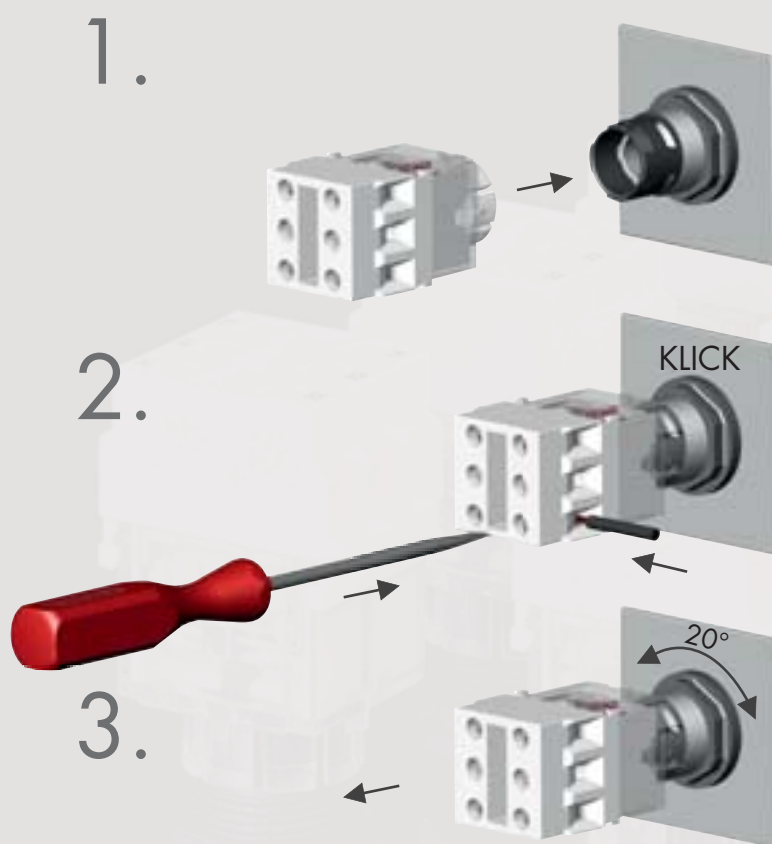


Abbildung	Beschreibung	Type
 <p>IP00 ↓ 3mm</p> <p>0 1 2 3 22/21 14/13</p> 	<p>Schaltkontaktgeber 1Ö + 1S Schraubanschluss 2,5 mm²</p> <p>passende Betätiger:</p>  <p>Kontaktwerkstoff: AgNi</p> <p>BFK</p>	
 <p>IP00 ↓ 3mm ☀</p> <p>0 1 2 3 22/21 14/13</p> 	<p>Leucht-Schaltkontaktgeber W2x4,6d 1Ö + 1S Schraubanschluss 2,5 mm² Lampenfassung W2x4,6d</p> <p>passende Betätiger:</p>  <p>Kontaktwerkstoff: AgNi</p> <p>BFLK</p>	
 <p>IP00 ↓ 3mm ☀</p> <p>0 1 2 3 22/21 14/13</p> 	<p>Leucht-Schaltkontaktgeber T5,5K 1Ö + 1S Schraubanschluss 2,5 mm² Lampenfassung T5,5K</p> <p>passende Betätiger:</p>  <p>Kontaktwerkstoff: AgNi</p> <p>BFL5K</p>	
 <p>IP00 ↓ 3mm</p> <p>0 1 2 3 24/23 14/13</p> 	<p>Schaltkontaktgeber 2S Schraubanschluss 2,5 mm²</p> <p>passende Betätiger:</p>  <p>Kontaktwerkstoff: AgNi</p> <p>BFIK</p>	
 <p>IP00 ↓ 3mm ☀</p> <p>0 1 2 3 24/23 14/13</p> 	<p>Leucht-Schaltkontaktgeber W2x4,6d 2S Schraubanschluss 2,5 mm² Lampenfassung W2x4,6d</p> <p>passende Betätiger:</p>  <p>Kontaktwerkstoff: AgNi</p> <p>BFLIK</p>	
 <p>IP00 ↓ 3mm ☀</p> <p>0 1 2 3 24/23 14/13</p> 	<p>Leucht-Schaltkontaktgeber T5,5K 2S Schraubanschluss 2,5 mm² Lampenfassung T5,5K</p> <p>passende Betätiger:</p>  <p>Kontaktwerkstoff: AgNi</p> <p>BFL5IK</p>	

Kontaktgeber BF...K

Schraubanschluss

MADE IN GERMANY

SCHLEGEL
ELEKTROKONTAKT

Über uns

→ Kontaktgeber
Befehlsgeräte

Einbaubuchsen

Noch-Half-Tasten

Busssysteme

RFD

Gehäuse

Fußschalter

Reihenkerlmen

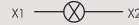
Typenindex

Abbildung

Beschreibung

Type

IP00



Lampenfassung W2x4,6d

Lampenfassung

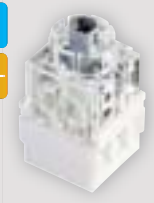
Schraubanschluss 2,5 mm²
Lampenfassung W2x4,6d

passende Leuchtenvorsätze:



BL4K

IP00



Lampenfassung T5,5K

Lampenfassung

Schraubanschluss 2,5 mm²
Lampenfassung T5,5K

passende Leuchtenvorsätze:



BL5K

Zubehör



Leuchtdiode W2x4,6d ultrahell 12V

mit Einweggleichrichter, für 12 V AC/DC
(6/12 mA)

beim Anschluss an DC auf Polarität achten:

+ ... X1/- ... X2

Lagertemperatur:

-25°C ... +80°C

Umgebungstemperatur:

-20°C ... +60°C

Spannungstoleranz:

+ 10 %

Farbe: weiß

L2X4,6-12UW



Leuchtdiode W2x4,6d ultrahell 24V

mit Einweggleichrichter, für 24 V AC/DC
(UR, RG, UB, UY: 5/10 mA | UW: 2/4 mA)

beim Anschluss an DC auf Polarität achten:

+ ... X1/- ... X2

Lagertemperatur:

-25°C ... +80°C

Umgebungstemperatur:

-20°C ... +60°C

Spannungstoleranz:

+ 10 %

Farbe: weiß

L2X4,6-24UW



Leuchtdiode T5,5K ultrahell 12V

mit eingebautem Vorwiderstand und
Einweggleichrichter, für 12 V AC/DC
(7/14 mA)

beim Anschluss an DC auf Polarität achten:

+ ... X1/- ... X2

Lagertemperatur:

-25°C ... +80°C

Umgebungstemperatur:

-20°C ... +60°C

Spannungstoleranz:

+ 10 %

Farbe: weiß

L5,5K12UW

Abbildung

Beschreibung

Type



Leuchtdiode T5,5K ultrahell 24V

mit eingebautem Vorwiderstand und wEinweggleichrichter, für 24 V AC/DC (7/14 mA)
beim Anschluss an DC auf Polarität achten:
+ ... X1/- ... X2
Lagertemperatur:
-25°C ... +80°C
Umgebungstemperatur:
-20°C ... +60°C
Spannungstoleranz:
+ 10 %

Farbe: weiß **L5,5K24UW**



zweifarbige Leuchtdiode T5,5K 24V

mit eingebautem Vorwiderstand
Farbe abhängig von der Polarität
Lagertemperatur:
-25°C ... +80°C
Umgebungstemperatur:
-20°C ... +60°C
Spannungstoleranz:
+ 10 %

Farbe:	rot	grün
Nennstrom [mA]:	14	13
Lichtstärken [mcd]:	2300	650
Dom. Wellenlänge [nm]:	625	525

Farbe: rot/grün **L5,5K24RG**



Leuchtdiode ultrahell

vorkonfektioniert für CTP_485
Anschlussart: Lötanschlüsse, Raster
2.54mm

Farbe: weiß **LED3UW**



LED-Adapter

für Leuchtdioden 3 und 5mm Ø in Fassung T5,5K
Vorwiderstand muss extra vorgesehen werden.

passende Kontaktgeber:



LA5,5



Vorschalteneinheit zum Betrieb einer LED an 230V AC

- max. 12mA mit LD9-24V/L5,5k24...
- mit Überspannungsschutz
- Achtung! Keine Potenzialtrennung
- an der Lampenfassung kann eine berührungsgefährliche Spannung anliegen.

Anschlussart: Flachstecker
2,8 mm x 0,8 mm

VE_LED230_S

Kontaktgeber BF...K

Schraubanschluss

MADE IN GERMANY

SCHLEGEL
ELEKTROKONTAKT

Über uns

Abbildung

Beschreibung

Type



Kabelsatz mit Aderendhülsen

passend für VE_LED230

VE_VKAE

→ Kontaktgeber
Betriebsgeräte

Einbaubuchsen

Not-Halt-Tasten

Busssysteme

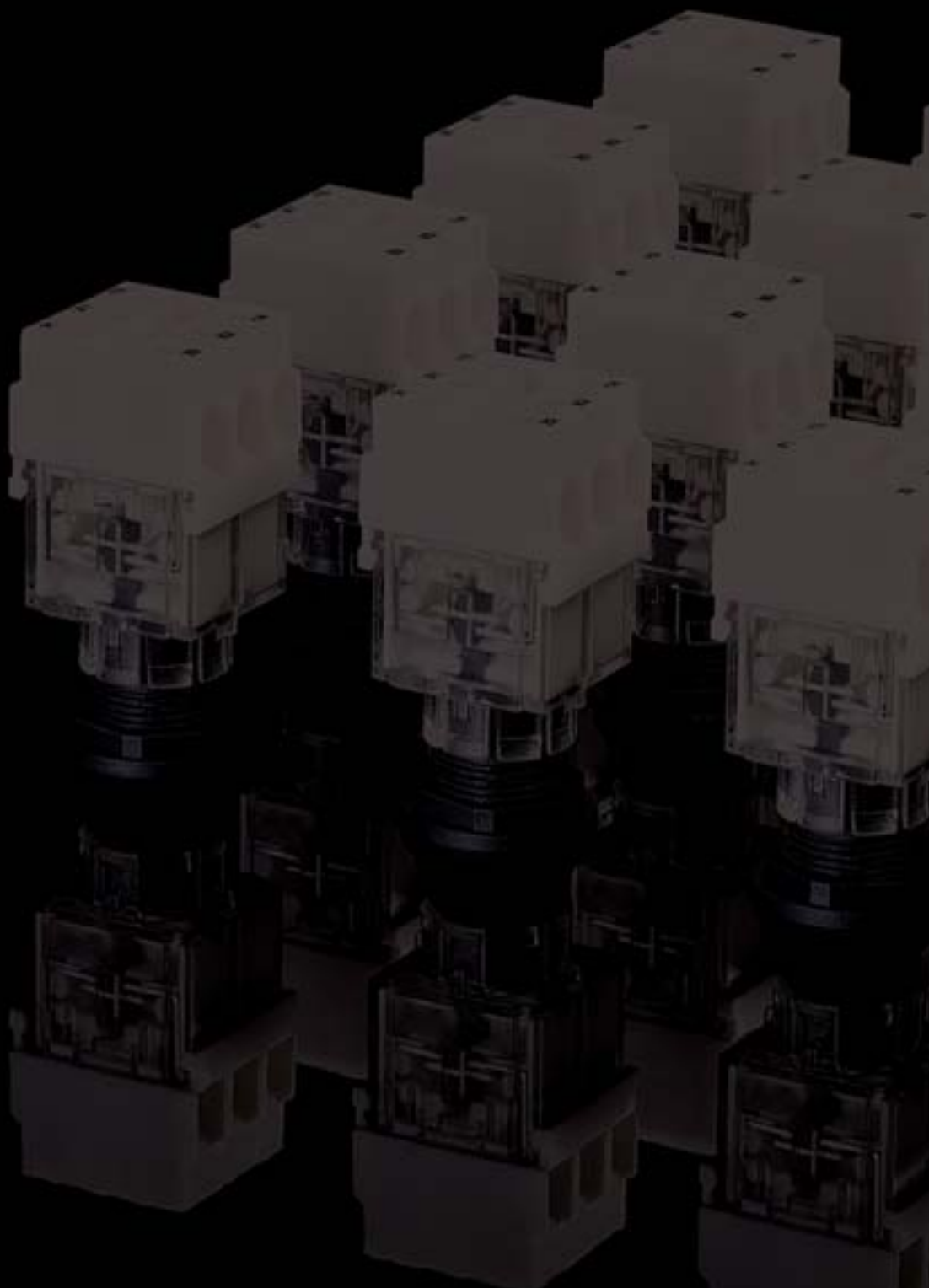
RFD

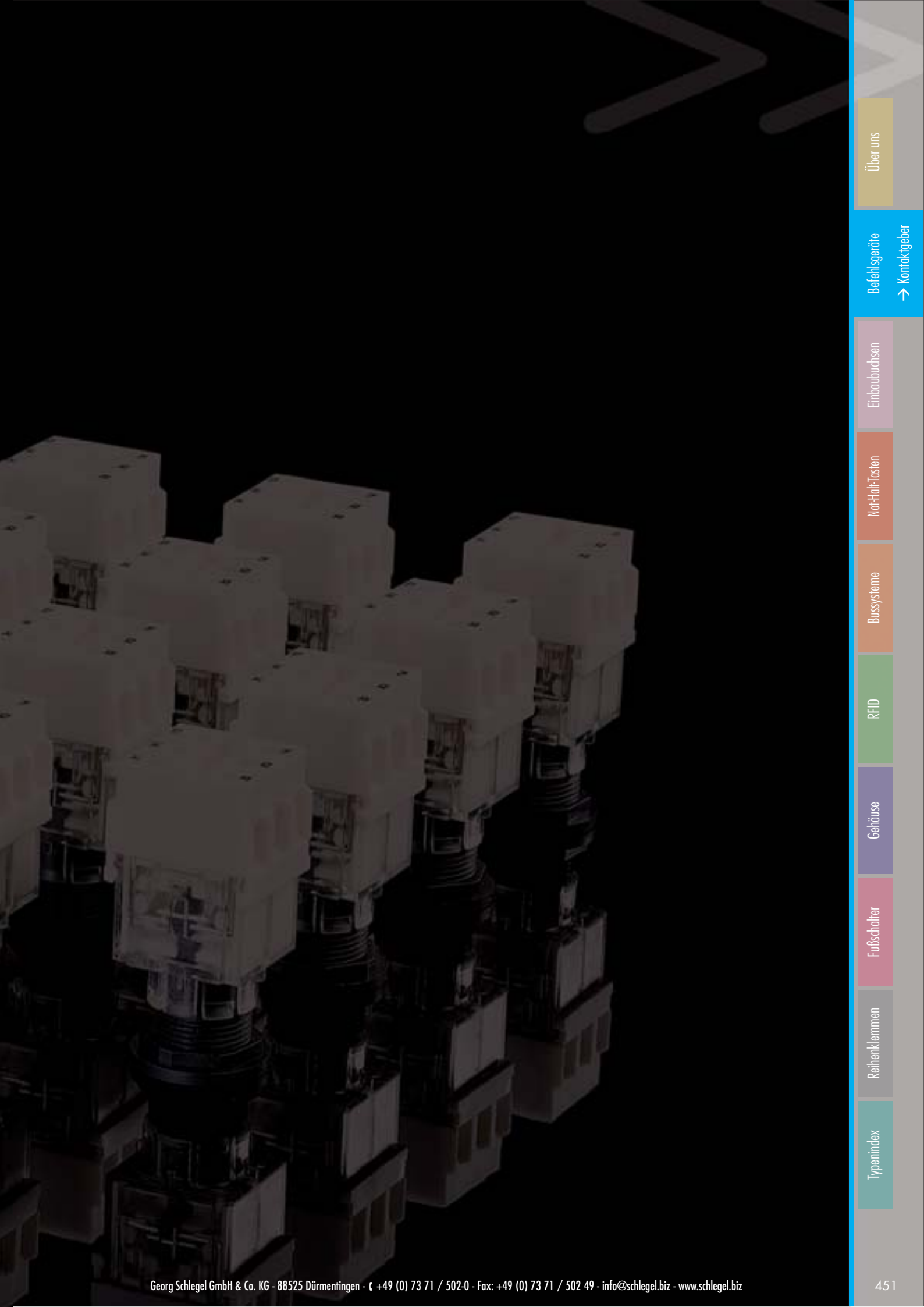
Gehäuse

Fußschalter

Reihenklammern

Typenindex





Über uns

Befehlsgeräte
→ Kontaktgeber

Einbaubuchsen

Not-Halt-Fasten

Bussysteme

RFID

Gehäuse

Fußschalter

Reihenklammern

Typenindex