

Allgemeine Daten

Typenbezeichnung:	CT...
Beschreibung:	Elektronikkontaktgeber mit Sprungfunktion
Approbationen:	CCC, cCSAus, CE, cURus, DNVGL
Schutzklasse:	II (Schutzisolierung)
Betätigungsweg:	3 mm
Ausführung / Anschlüsse:	Flachstecker 2,8 mm x 0,8 mm
Kontaktwerkstoff:	vergoldet 1,5µm
Lagertemperatur max.:	-50°C ... 85°C
Betriebstemperatur max.:	-30°C ... 70°C, ohne Beleuchtung -30°C ... 55°C, bei Glühlampenbeleuchtung -30°C ... 65°C, bei LED-Beleuchtung
Mech. Lebensdauer:	1 Mio. Schaltspiele
El. Lebensdauer (Nennlast):	1 Mio. Betätigungen bei Nennlast
Durchgangswiderstand NO:	< 50 mOhm (neu)
Durchgangswiderstand NC:	< 100 mOhm (neu)
Prellzeit NO:	< 10 ms
Prellzeit NC:	< 10 ms

Technische Daten Lampe

Lampenfassung:	T5,5K
Lampenspannung max.:	60V
Lampenleistung max.:	1,2 W
Definition:	X1...Anode, X2...Kathode
Elektrische Kennwerte	
Nennspannung:	20mV ... 48V AC/DC
Nennstrom:	0,01mA ... 100mA

Hinweis

W=Wechsler
 Flachsteckanschlüsse 2.8x0.8mm sind für eine Handlötung nicht geeignet

Elektrische Daten nach IEC/EN 60947-5-1 (VDE 0660 Teil 200)

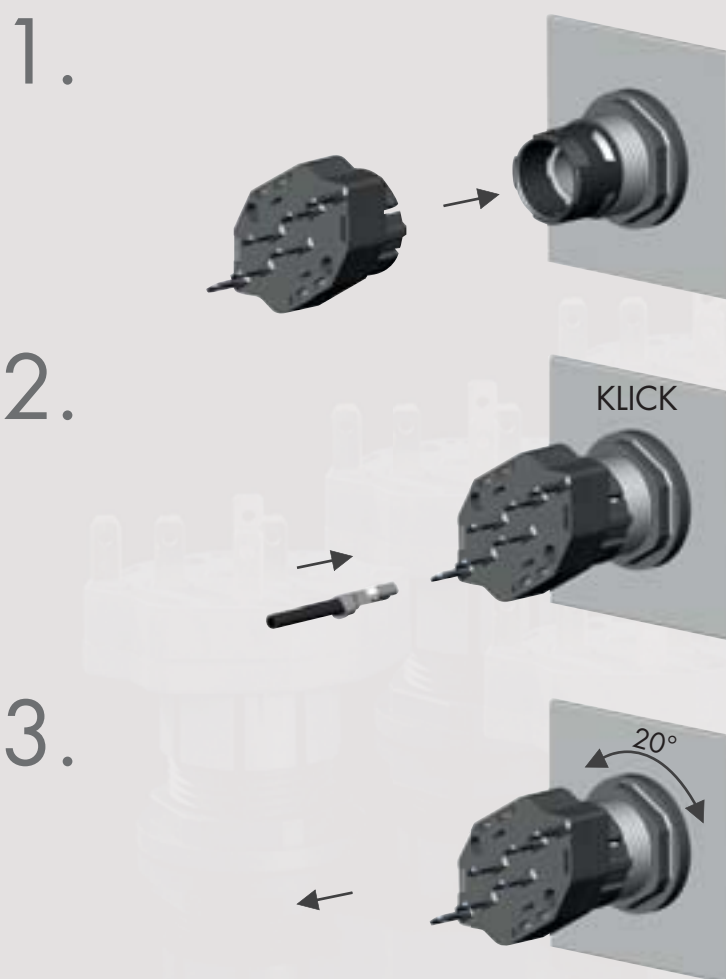
	Wechselstrom	Gleichstrom
Gebrauchskategorie:	AC12	DC12
Bemessungsisolationsspannung U_i :	60 V	60 V
Bemessungsbetriebsspannung U_e :	48 V	48 V
Bemessungsbetriebsstrom I_e :	0,1 A	0,1 A
Therm. Dauerstrom:	100 mA	100 mA

Notiz

GB14048.5-2008 (IEC60947-5-1)

Elektrische Daten nach C22.2 No. 14-10

Nennspannung:	20mV ... 48V AC/DC
Nennstrom:	0,01mA ... 100mA

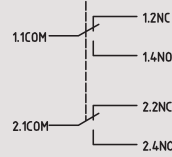
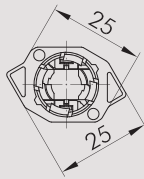


Abbildung

Beschreibung

Type

IP00
3mm



Tastkontaktgeber 2W

Flachstecker 2,8 mm x 0,8 mm
passende Steckfassung CAP6

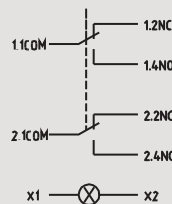
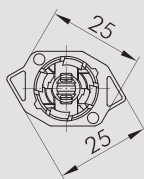


passende Betätiger:



Kontaktwerkstoff: vergoldet 1,5µm **CT2**

IP00
3mm
☀️



Leucht-Tastkontaktgeber 2W

Flachstecker 2,8 mm x 0,8 mm
passende Steckfassung CAP8
Lampenfassung T5,5K

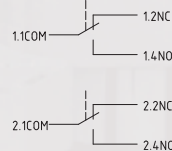
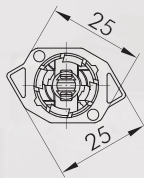


passende Betätiger:



Kontaktwerkstoff: vergoldet 1,5µm **CTL2**

IP00
3mm



Tastkontaktgeber mit getrennten Stößeln

Flachstecker 2,8 mm x 0,8 mm
zwei galvanisch getrennte Wechsler
passende Steckfassung CAP6

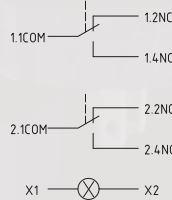
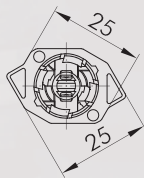


passende Betätiger:



Kontaktwerkstoff: vergoldet 1,5µm **CT2_549**

IP00
3mm
☀️



Leucht-Tastkontaktgeber mit getrennten Stößeln

Flachstecker 2,8 mm x 0,8 mm
zwei galvanisch getrennte Wechsler
passende Steckfassung CAP8
Lampenfassung T5,5K



passende Betätiger:



Kontaktwerkstoff: vergoldet 1,5µm **CTL2_549**

Über uns

Befehlsgeräte
→ Kontaktgeber

Einbaubuchsen

Not-Halt-Fasten

Bussysteme

RFID

Gehäuse

Fußschalter

Reihenklammern

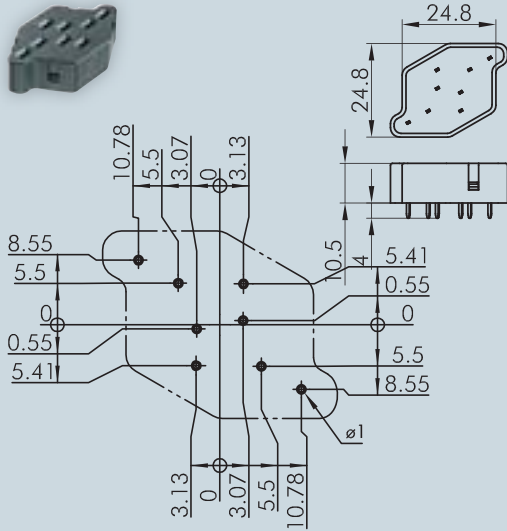
Typenindex

Abbildung

Beschreibung

Type

Zubehör

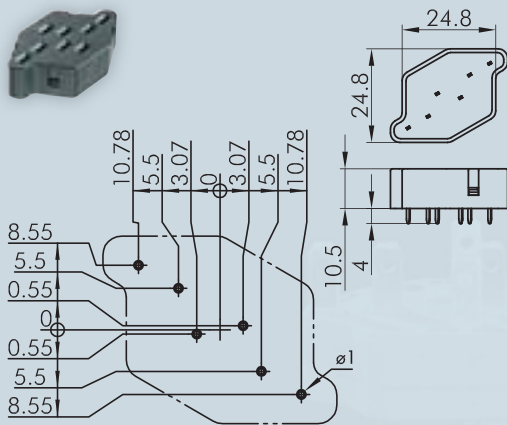


Steckfassung mit 8 Kontakten

für CTL2, CTL2_549

Anschlussart: Printanschluss

CAP8



Steckfassung mit 6 Kontakten

für CT2, CT2_549

Anschlussart: Printanschluss

CAP6



Isolierstoffhülse

für Flachsteckhülse FH2,8,
von vorne aufsteckbar

IH2,8



Flachsteckhülse 2,8 x 0,8 mm mit Rastzunge

Querschnittsbereich 0,75 - 1,50 mm², Messing verzinkt, mit Rastzunge zum Einrasten in Anschlussstecker XA, XAL und IH2,8

FH2,8



Flachsteckverteiler

zum Anschließen von 2 Flachsteckhülsen FH2,8 an einer Flachsteckzunge 2,8 x 0,8 mm

FD2,8

Über uns

Behältnisse

Einbaubuchsen

Not-Halt-Tasten

Bussysteme

RFID


Gehäuse

Fußschalter

Reihenklammern


Typenindex

Abbildung	Beschreibung	Type
-----------	--------------	------




Leuchtdiode T5,5K ultrahell 12V
mit eingebautem Vorwiderstand und Einweggleichrichter, für 12 V AC/DC (7/14 mA)
beim Anschluss an DC auf Polarität achten:
+ ... X1/- ... X2
Lagertemperatur: -25°C ... +80°C
Umgebungstemperatur: -20°C ... +60°C
Spannungstoleranz: + 10 %

Farbe: weiß **L5,5K12UW**



Leuchtdiode T5,5K ultrahell 24V
mit eingebautem Vorwiderstand und Einweggleichrichter, für 24 V AC/DC (7/14 mA)
beim Anschluss an DC auf Polarität achten:
+ ... X1/- ... X2
Lagertemperatur: -25°C ... +80°C
Umgebungstemperatur: -20°C ... +60°C
Spannungstoleranz: + 10 %


Farbe: weiß **L5,5K24UW**



zweifarbige Leuchtdiode T5,5K 24V
mit eingebautem Vorwiderstand
Farbe abhängig von der Polarität
Lagertemperatur: -25°C ... +80°C
Umgebungstemperatur: -20°C ... +60°C
Spannungstoleranz: + 10 %

Farbe:	rot	grün
Nennstrom [mA]:	14	13
Lichtstärken [mcd]:	2300	650
Dom. Wellenlänge [nm]:	625	525

Farbe: rot/grün **L5,5K24RG**



Leuchtdiode ultrahell
vorkonfektioniert für CTP_485
Anschlussart Lötanschlüsse, Raster 2.54mm

Farbe: weiß **LED3UW**




LED-Adapter
für Leuchtdioden 3 und 5mm Ø in Fassung T5,5K
Vorwiderstand muss extra vorgesehen werden.

passende Kontaktgeber:

A	AZ	B	B_x	BZ	BZ_x	B439	CT	CTF	CTP
CZ									

LA5,5