



Dimensions face avant : 25 x 25 mm
Découpe de montage : Ø 16,2 mm
Hauteur collerette : 7,5 mm
Course : 3 mm



 Configurateur produits



Aperçu - série OKTRON



01	Têtes de boutons-poussoirs	page 020	06	Têtes de boutons à bascule	page 025
02	Têtes de boutons d'arrêt d'urgence	page 022	07	Têtes de commandes à clé	page 026
03	Têtes de Boutons d'arrêt d'urgence	page 023	08	Buzzers	page 028
04	Têtes de commandes pour potentiomètres	page 024	09	Têtes de voyants / voyants	page 030
05	Têtes de boutons tournants	page 024		Blocs de contact/blocs lumineux	page 414

Couleur corps



Degré de protection



Course d'actionnement



Avec clic

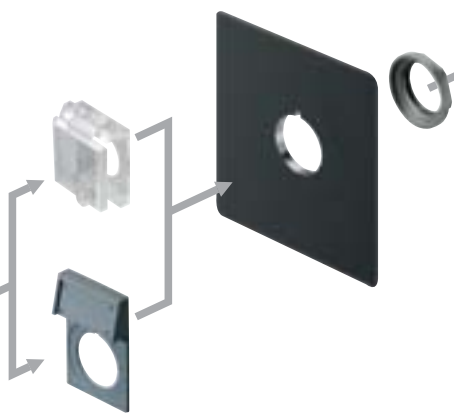


Illumination possible



Marquage possible





- 

CT
CT...
bloc de contact
avec raccord cosse Faston
page 502
- 

CZ
CZ...
bloc de contact
pour circuits imprimés
page 494
- 

CTP
CTP...
bloc de contact
pour circuits imprimés
page 480
- 

CTF
CTF...
bloc de contact
avec raccord cosse Faston
page 486
- 

FRTP
FRTP...
bloc de contact
pour circuits imprimés
page 508
- 

FRTF
FRTF...
bloc de contact
avec raccord cosse Faston
page 514
- 

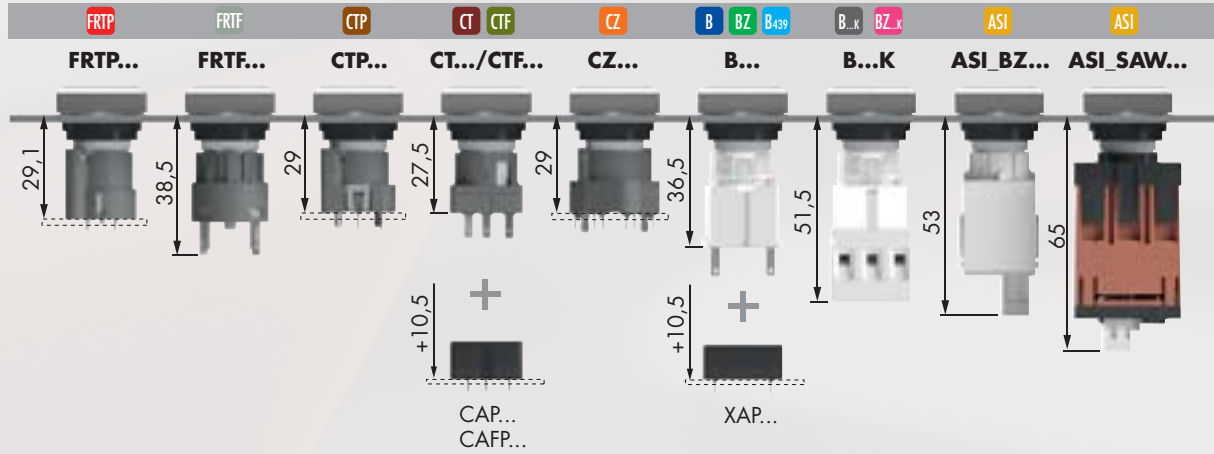
B
BZ
B...
bloc de contact
avec raccord cosse Faston
page 436
- 

B...x
BZ...x
B...
bloc de contact
à raccordement à vis
page 444
- 

ASI
ASI...
bloc de contact
pour AS-Interface
page 554
- 

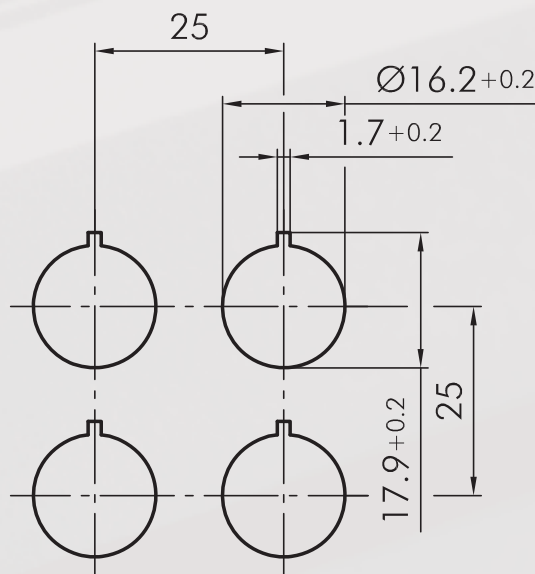
ASI
ASI...
bloc de contact
pour AS-Interface
Safety @ Work
page 560

Profondeur de montage

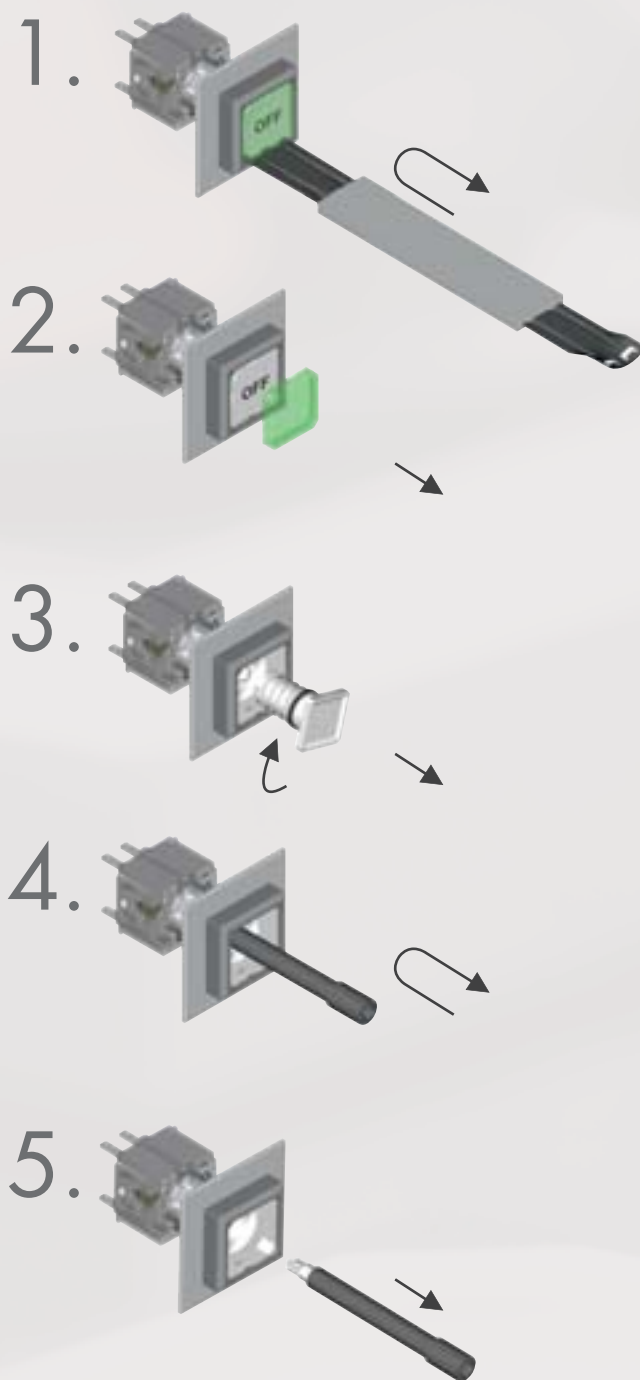


Dimensions découpe de montage

Entraxe de fixation d'au moins 25 x 38 mm pour un montage avec porte-étiquette extérieure



Instructions de montage et de service



A propos de nous

Appareils de commande

→ Têtes de commande

Traversées de cloison

Tête de bouton d'arrêt d'urgence

Systèmes interface bus de terrain

RFID

Boîtiers

Interrupteurs à pédale

Blocs de jonction

Index

Boutons-poussoirs

les cabochons et les étiquettes doivent être commandés séparément

Illustration

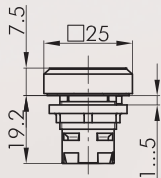
Dimensions

Description

Type

IP65

3 mm



Tête de bouton-poussoir

blocs de contact appropriés

BUS ASI AZ B B...K BZ BZ...K B439 CT CTF CTP CZ

face avant :

anthracite

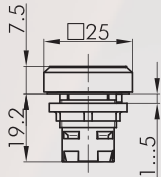
argenté

OKT

OKTM

IP65

3 mm



Tête de bouton-poussoir avec fenêtre pour l'illumination

une lentille complexe comporte deux prismes qui concentrent la lumière au bord du cabochon

blocs de contact appropriés

BUS ASI AZ B B...K BZ BZ...K B439 CT CTF CTP CZ

face avant :

anthracite

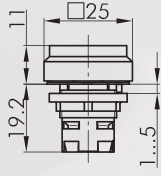
argenté

OKTL

OKTLLM

IP65

3 mm



Tête de bouton-poussoir à collerette haute

blocs de contact appropriés

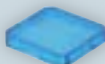
BUS ASI AZ B B...K BZ BZ...K B439 CT CTF CTP CZ

face avant :

anthracite

OKH

Accessoires



Cabochon plat transparent

couleur :

bleu

jaune

vert

clair

rouge

blanc opale



TOKFBL

TOKFGB

TOKFGN

TOKFKL

TOKFRT

TOKFWS



Cabochon plat non-transparent

pour les boutons-poussoirs sans marquage et éclairage

couleur :

anthracite

bleu

jaune

vert

noir

rouge

blanc



TOKFGDG

TOKFGBL

TOKFGGB

TOKFGGN

TOKFGSW

TOKFGRT

TOKFGWS

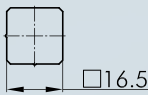
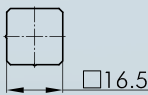

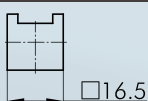
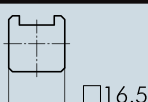


Étiquette avec inscription standard

indiquez le no. d'identification (voir étiquettes pp. 634 et ss.)

BSOK...

Accessoires pour boutons

Illustration	Dimensions	Description	Type
	16.5	Étiquette avec textes et symboles sur mesure sur demande	BSOKB
	16.5	Étiquette sans marquage	BSOKU
	16.5	Étiquette avec inscription standard indiquez le no. d'identification (voir étiquettes pp. 634 et ss.)	BSOKLL...
	16.5		BSOKLLB
	16.5	Étiquette sans marquage	BSOKLLU

A propos de nous

Appareils de commande

↑
Têtes de commande

Traversées de cloison

Tête de bouton d'arrêt
d'urgence

Systèmes interface
bus de terrain

RFID

Boîtiers

Interrupteurs à pédale

Blocs de jonction

Index

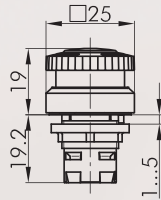
Boutons d'arrêt d'urgence

Illustration

Dimensions

Description

Type



Tête de bouton d'arrêt d'urgence lumineux

d'autres couleurs du champignon sur demande

- fonction sécurisée : non
- visualisation d'état : non
- fonction d'assentiment : non
- collerette anti-blocage : non
- déverrouillage : rotation à gauche et à droite
- norme : EN 60947-5-1, EN 60947-5-5, EN ISO 13850



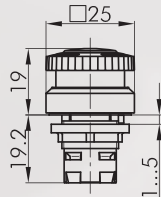
blocs de contact appropriés



- face avant : jaune
- champignon : rouge



OKVGB



Tête de bouton coup de poing lumineux à accrochage

avec étiquette vierge (marquage sur demande)

- fonction sécurisée : non
- visualisation d'état : non
- fonction d'assentiment : non
- collerette anti-blocage : non
- déverrouillage : rotation à gauche et à droite

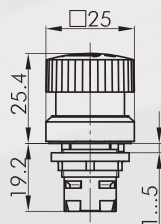
blocs de contact appropriés



- face avant : jaune
- champignon : rouge



OKVLGB



Tête de bouton d'arrêt d'urgence

- fonction sécurisée : oui
- visualisation d'état : non
- fonction d'assentiment : non
- collerette anti-blocage : non
- déverrouillage : rotation à gauche et à droite
- norme : EN 60947-5-1, EN 60947-5-5, EN ISO 13850



blocs de contact appropriés



- face avant : jaune
- champignon : rouge



OKUVGB

Boutons d'arrêt d'urgence

Illustration

Dimensions

Description

Type

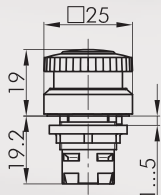


Vous trouvez d'autres arrêts d'urgence dans la rubrique « Arrêts d'urgence » pp. 594 et ss.

Nous offrons également des boutons coup de poing avec tête champignon de couleur différente et en version à accrochage.

IP65

3mm



Tête de bouton coup de poing à impulsion

d'autres couleurs du champignon sur demande

visualisation d'état : non

fonction d'assentiment : non

collerette anti-blocage : non

blocs de contact appropriés

BUS AZ B B...K BZ BZ...K B439 CT CTF CTP CZ

face avant : anthracite

champignon : rouge

face avant : argenté

champignon : rouge

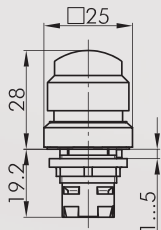


OKS

OKSM

IP65

3mm



Tête de bouton tournant

manette rouge, fonction rappel à gauche, fonction maintenue à droite

visualisation d'état : non

fonction d'assentiment : non

collerette anti-blocage : non

blocs de contact appropriés

BUS AZ B B...K BZ BZ...K B439 CT CTF CTP CZ

face avant : rouge

champignon : rouge

face avant : argenté

champignon : rouge



OKTV

OKTVM

A propos de nous

Appareils de commande

→ Têtes de commande

Traversées de cloison

Tête de bouton d'arrêt d'urgence

Systèmes interface bus de terrain

RFID

Boîtiers

Interrupteurs à pédale

Blocs de jonction

Index

Têtes de commande pour potentiomètres

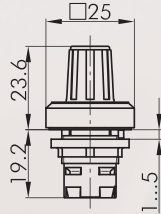
Illustration

Dimensions

Description

Type

IP65



Tête de commande pour potentiomètres

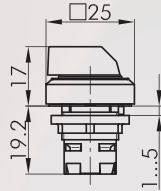
pour potentiomètres avec un axe de 6 mm et un filetage de M10 x 0,75, potentiomètre non fourni
longueur de l'axe : env. 32 mm

face avant : anthracite
argenté



OKR
OKRM

IP65



Tête de bouton tournant, fonction maintenue

blocs de contact appropriés

BUS ASI AZ B B...K BZ BZ...K B439 CT CTF CTP CZ

face avant : anthracite
argenté



OKWA
OKWAM

blocs de contact appropriés

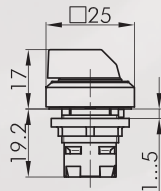
ASI AZ BZ BZ...K B439 CT CZ

face avant : anthracite
argenté



OKWB
OKWBM

IP65



Tête de bouton tournant à rappel

blocs de contact appropriés

BUS ASI AZ B B...K BZ BZ...K B439 CT CTF CTP CZ

face avant : anthracite
argenté



OKSTA
OKSTAM

blocs de contact appropriés

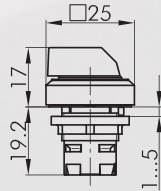
ASI AZ BZ BZ...K B439 CT CZ

face avant : anthracite
argenté



OKSTB
OKSTBM

IP65



Tête de bouton tournant, maintenu gauche, rappel de droite

blocs de contact appropriés

ASI AZ BZ BZ...K B439 CT CZ

face avant : anthracite
argenté



OKWC
OKWCM

Commutateurs à bouton tournant (à rappel/maintenu)

l = Position de commutation
> = Rappel par ressort

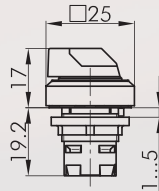
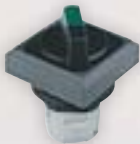
Illustration

Dimensions

Description

Type

IP65



Tête de bouton tournant lumineux, fonction maintenu

couleur de la manette : bleu-BL, jaune-GB, clair-KL, vert-GN, rouge-RT, p.ex. OKWAL_GN

blocs de contact appropriés

BUS ASI AZ B B...k BZ BZ...k B439 CT CTF CTP CZ

face avant : anthracite
argenté



OKWAL...
OKWALM...

blocs de contact appropriés

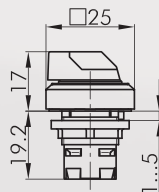
ASI AZ BZ BZ...k B439 CT CZ

face avant : anthracite
argenté



OKWBL...
OKWBLM...

IP65



Tête de bouton tournant lumineux à rappel

couleur de la manette : bleu-BL, jaune-GB, clair-KL, vert-GN, rouge-RT, p.ex. OKSTAL_GN

blocs de contact appropriés

BUS ASI AZ B B...k BZ BZ...k B439 CT CTF CTP CZ

face avant : anthracite
argenté



OKSTAL...
OKSTALM...

blocs de contact appropriés

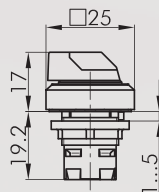
ASI AZ BZ BZ...k B439 CT CZ

face avant : anthracite
argenté



OKSTBL...
OKSTBLM...

IP65



Tête de bouton tournant lumineux, maintenu gauche, rappel de droite

couleur de la manette : bleu-BL, jaune-GB, clair-KL, vert-GN, rouge-RT, p.ex. OKWCL_GN

blocs de contact appropriés

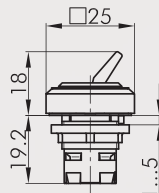
ASI AZ BZ BZ...k B439 CT CZ

face avant : anthracite
argenté



OKWCL...
OKWCLM...

IP65



Tête de bouton à bascule

avec bascule rouge (d'autres couleurs sur demande)

blocs de contact appropriés

BUS AZ B B...k BZ BZ...k B439 CT CTF CTP CZ

face avant : anthracite
argenté



OKK_RT
OKKM_RT

A propos de nous

Appareils de commande

Traversées de cloison

Tête de bouton d'arrêt d'urgence

Systèmes interface bus de terrain

RFID

Boîtiers

Interrupteurs à pédale

Blocs de jonction

Index

Commutateurs à clé (à rappel/maintenu)

I = Position de commutation
> = Rappel par ressort
O = Retrait de la clé

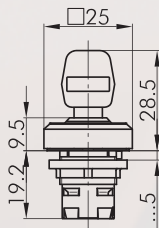
Illustration

Dimensions

Description

Type

IP65



Tête de commande à clé, fonction maintenue

avec 2 clés,
d'autres versions livrables sur demande

blocs de contact appropriés

ASI AZ BZ BZ.x B439 CT CZ

face avant : anthracite
argenté



OKSSA12
OKSSMA12

blocs de contact appropriés

ASI AZ BZ BZ.x B439 CT CZ

face avant : anthracite
argenté

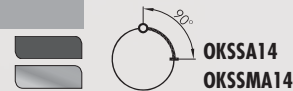


OKSSA13
OKSSMA13

blocs de contact appropriés

ASI AZ B B.x BZ BZ.x B439 CT CTF CTP CZ

face avant : anthracite
argenté

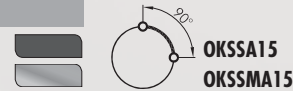


OKSSA14
OKSSMA14

blocs de contact appropriés

ASI AZ B B.x BZ BZ.x B439 CT CTF CTP CZ

face avant : anthracite
argenté

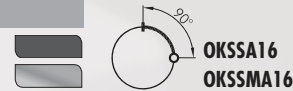


OKSSA15
OKSSMA15

blocs de contact appropriés

ASI AZ B B.x BZ BZ.x B439 CT CTF CTP CZ

face avant : anthracite
argenté



OKSSA16
OKSSMA16

blocs de contact appropriés

ASI AZ B B.x BZ BZ.x B439 CT CTF CTP CZ

face avant : anthracite
argenté



OKSSA17
OKSSMA17

blocs de contact appropriés

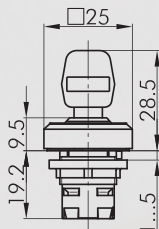
ASI AZ B B.x BZ BZ.x B439 CT CTF CTP CZ

face avant : anthracite
argenté



OKSSA18
OKSSMA18

IP65



Tête de commande à clé (fermeture individuelle), fonction maintenue

avec 3 clés
clé n° 1 : pour la commutation droite et gauche
clé n° 2 : pour la commutation gauche
clé n° 3 : pour la commutation droite

blocs de contact appropriés

ASI AZ BZ BZ.x B439 CT CZ

face avant : anthracite
argenté



OKSSA31
OKSSMA31

Commutateurs à clé (à rappel/maintenu)

I = Position de commutation
> = Rappel par ressort
O = Retrait de la clé

A propos de nous

Appareils de commande
→ Têtes de commande

Traversées de cloison

Tête de bouton d'arrêt
d'urgence

Systèmes interface
bus de terrain

RFID

Boîtiers

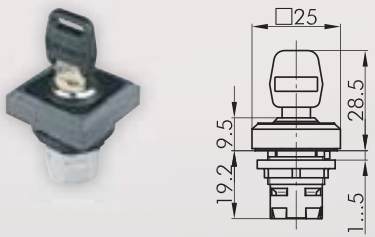
Interrupteurs à pédale

Blocs de jonction

Index

Illustration	Dimensions	Description	Type
--------------	------------	-------------	------


IP65



Tête de commande à clé à rappel
avec 2 clés,
d'autres versions livrables sur demande

blocs de contact appropriés
ASI AZ BZ BZ.k B439 CT CZ


face avant : anthracite
argenté



OKSSA23
OKSSMA23

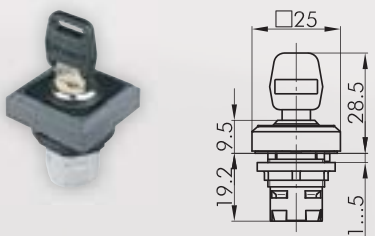
blocs de contact appropriés
ASI AZ B B.k BZ BZ.k B439 CT CTF CTP CZ

face avant : anthracite
argenté



OKSSA28
OKSSMA28

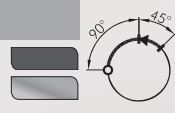
IP65



Tête de commande à clé maintenu gauche, rappel de droite
avec 2 clés,
d'autres versions livrables sur demande


blocs de contact appropriés
ASI AZ BZ BZ.k B439 CT CZ

face avant : anthracite
argenté



OKSSA25
OKSSMA25

Accessoires



Clé de rechange **ESMIC482**

clé de rechange standard; veuillez indiquer le numéro de clé pour une serrure spéciale.

Buzzers

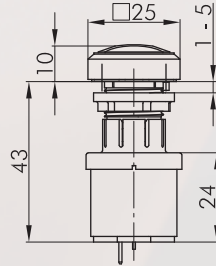
Illustration

Dimensions

Description

Type

IP65



Buzzer

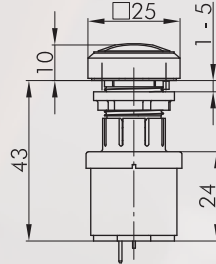
tension de fonctionnement : 12 ... 24V DC
 courant de fonctionnement : 5mA (12V DC)
 16mA (24V DC)
 fréquence du signal : 3,8 +/- 0,5 kHz
 puissance sonore : max. 85 db (10 cm, 24V)
 max. 75 db (10 cm, 12V)
 température de fonctionnement : -20°C ... 60°C
 raccordement : languettes 2,8x0,8 mm

face avant : anthracite
 argenté



OKNSG+SG-24V
OKNMSG+SG-24V

IP65



Buzzer intervalle

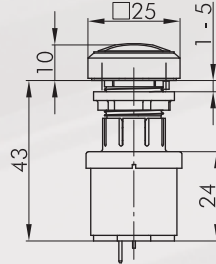
tension d'emploi : 12 ... 24V DC
 courant d'emploi : max. 30mA
 fréquence du signal : 3,5 +/- 0,5 kHz
 puissance sonore : max. 85 db (10 cm, 24V)
 max. 75 db (10 cm, 12V)
 intervalle : 1s
 température d'emploi : -20°C ... 60°C
 raccordement : languettes 2,8x0,8 mm

face avant : anthracite
 argenté



OKNSG+SGL-24V
OKNMSG+SGL-24V

IP65



Buzzer lumineux

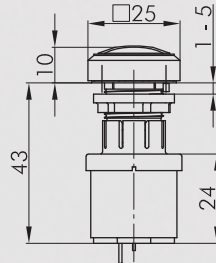
tension d'emploi : 12 ... 24V AC/DC
 courant d'emploi : envr. 30mA
 fréquence du signal : 3,5 +/- 0,5 kHz
 puissance sonore : max. 85 db (10 cm, 24V)
 max. 75 db (10 cm, 12V)
 température d'emploi : -20°C ... 60°C
 raccordement : languettes 2,8x0,8 mm

face avant : anthracite
 argenté



OKNSGL+SGLR-24V
OKNMSG+SGLR-24V

IP65



Buzzer intervalle lumineux

tension d'emploi : 12 ... 24V DC
 courant d'emploi : envr. 30mA
 fréquence du signal : 3,5 +/- 0,5 kHz
 puissance sonore : max. 85 db (10 cm, 24V)
 max. 75 db (10 cm, 12V)
 intervalle : 1s
 température d'emploi : -20°C ... 60°C
 raccordement : languettes 2,8x0,8 mm

face avant : anthracite
 argenté



OKNSGL+SGLR-24V
OKNMSG+SGLR-24V

Accessoires pour blocs de contact

Illustration

Dimensions

Description

Type

Accessoires



Cosse Faston 2,8 x 0,8 mm avec ergot de retenue

FH2,8

section transversale 0,75 - 1,50 mm², laiton étamé, avec ergot de retenue pour socles adaptateurs XA, XAL et corps isolant IH2,8



Corps isolant

IH2,8

pour cosse Faston FH2,8; enfichable par l'avant



Languette répartiteur

FD2,8

pour la connexion de deux cosses Faston FH2,8

A propos de nous

Appareils de commande

↑
Têtes de commande

Traversées de cloison

Tête de bouton d'arrêt
d'urgence

Systèmes interface
bus de terrain

RFID

Boîtiers

Interrupteurs à pédale

Blocs de jonction

Index

Voyants

Les cabochons et les étiquettes doivent être commandés séparément

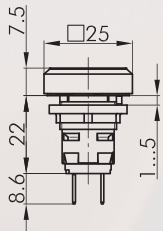
Illustration

Dimensions

Description

Type

IP65



Voyant lumineux avec languettes pour cosses Faston 2,8x0,8 mm

avec douille W2x4,6d

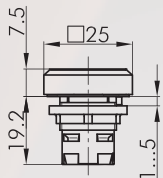
raccordement : languettes 2,8x0,8 mm

face avant : anthracite
argenté



OKL4
OKL4M

IP65



Tête de voyant

blocs lumineux appropriés :

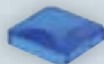
ASI B B...K CT CTF CTP CZ

face avant : anthracite
argenté



OKN
OKNM

Accessoires

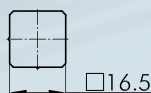


Cabochon convexe transparent

couleur : bleu
jaune
vert
clair
rouge
blanc



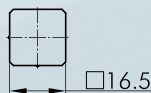
KOKFBL
KOKFGB
KOKFGN
KOKFKL
KOKFRT
KOKFWS



Etiquette avec inscription standard

indiquez le no. d'identification (voir étiquettes pp. 634 et ss.)

BSOK...



Etiquette avec textes et symboles sur mesure

sur demande




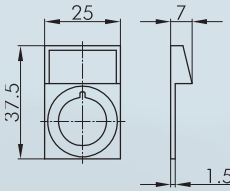



BSOKB



Etiquette sans marquage

BSOKU

Accessoires pour boutons

Illustration	Dimensions	Description	Type
		Clé de montage 16 avec auto-limitation du couple de serrage, pour les séries OKTRON, OKTRON-JUWEL, OKTRON-R, RONTRON-R-JUWEL, RONTRON-Q-JUWEL, QUARTRON, QUARTRON-JUWEL, RX-JUWEL	S16
		Adaptateur pour visseuse avec raccord 1/4" pour S16 et S22	SRA
 	25 37.5 7 1.5	Porte-étiquette extérieur pour des étiquettes autocollantes, permet le marquage extérieur des têtes de commande des séries QUARTRON et OKTRON couleur : anthracite argenté	QXABT QXABT_M
		Étiquette autocollante gravure au laser gravure selon les spécifications du client dimensions : 22 x 11 mm	BZ16L...
		Étiquette autocollante sans marquage dimensions : 22 x 11 mm	BZ16U
		Étiquette autocollante avec inscription standard indiquez le no. d'identification (voir étiquettes pp. 634 et ss.) dimensions : 22 x 11 mm	BZ16B...
		Étiquette jaune autocollante, en PVC inscription sur demande diamètre extérieur : 60 mm perçage Ø 16 mm couleur : jaune	NAS_16

A propos de nous

Appareils de commande

↑ têtes de commande

Traversées de cloison

Tête de bouton d'arrêt d'urgence

Systèmes interface bus de terrain

RFID







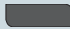
Boîtiers

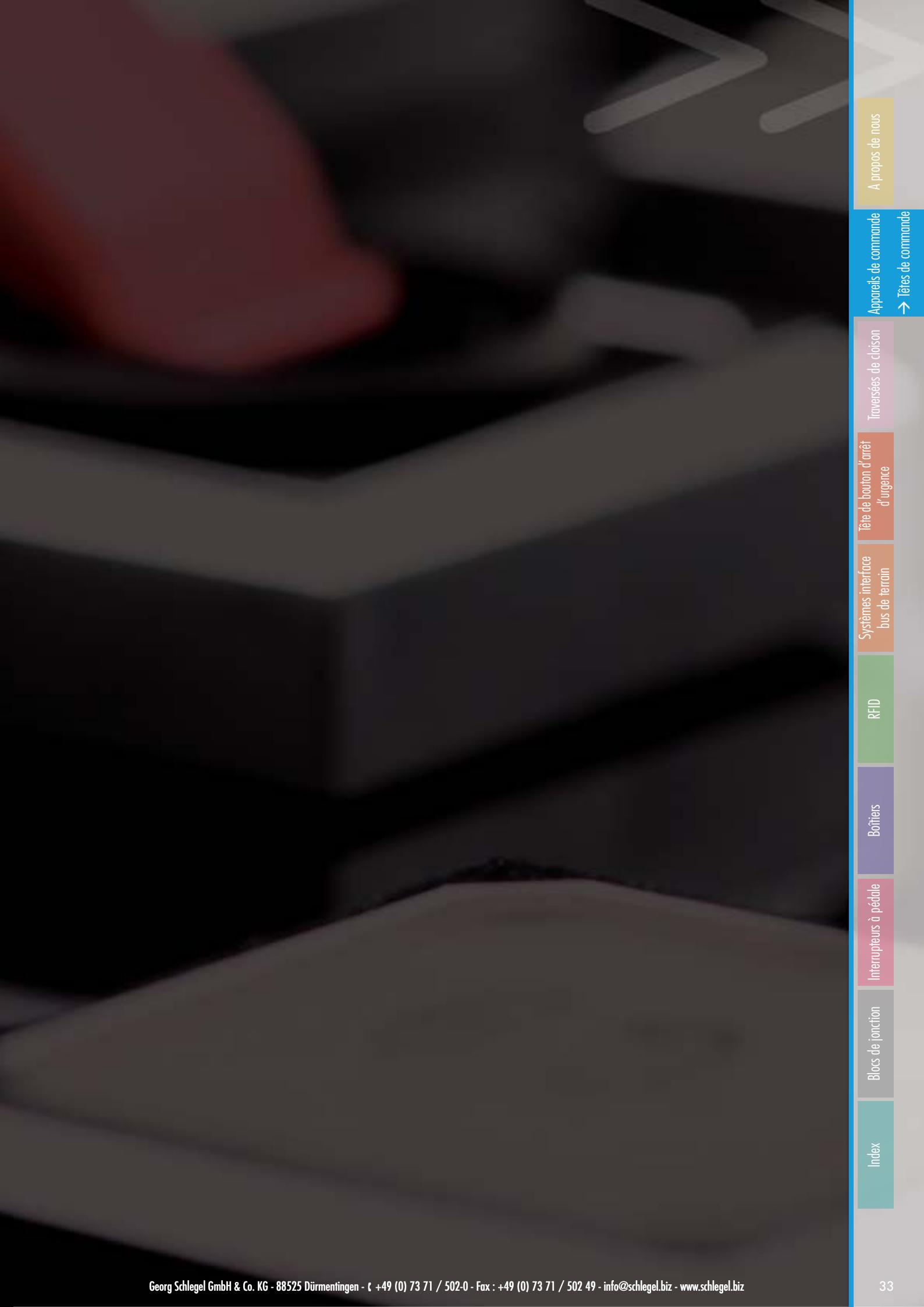
Interrupteurs à pédale

Blocs de jonction

Index

Accessoires pour boutons

Illustration	Dimensions	Description	Type
		Etiquette jaune à inscription quadrilingue autocollante, en PVC diamètre extérieur : 60 mm perçage Ø 16 mm couleur : jaune	 NAS_16_548
		Capot de protection plombable pour boutons-poussoirs de la série OKTRON couleur : transparent	 KDOK
		Extracteur cabochon universel	USK
		Bouchon obturateur carré pour boucher les trous de perçages non utilisés couleur : anthracite	 Q16DG



[Index](#)

[Blocs de jonction](#)

[Interrupteurs à pédale](#)

[Boîtiers](#)

[RFID](#)

[Systèmes interface
bus de terrain](#)

[Tête de bouton d'arrêt
d'urgence](#)

[Traversées de cloison](#)

[Appareils de commande](#)

[→ Têtes de commande](#)

[A propos de nous](#)