



Dimensions face avant :  $\varnothing 25$  mm  
Découpe de montage :  $\varnothing 16,2$  mm  
Hauteur collerette : 7 mm  
Course : 3 mm



# OKTRON-R

 Configurateur produits



## Aperçu - série OKTRON-R



- 01 Têtes de boutons-poussoirs page 040
- 02 Têtes de boutons d'arrêt d'urgence page 042
- 03 Têtes de boutons coup de poing page 043
- 04 Têtes de commandes pour potentiomètres page 043
- 05 Têtes de boutons tournants page 044
- 06 Têtes de boutons à bascule page 045

- 07 Têtes de commandes à clé page 046
- 08 Buzzers page 048
- 09 Têtes de voyants / voyants page 050
- Blocs de contact/blocs lumineux page 414

## Couleur corps



Degré de protection



Course d'actionnement



avec clic

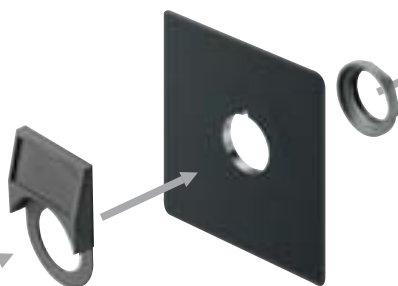














Éclairage possible



Marquage possible





- 
**CT...**  
 bloc de contact avec raccord cosse Faston  
**page 502**
- 
**CZ...**  
 bloc de contact pour circuits imprimés  
**page 494**
- 
**CTP...**  
 bloc de contact pour circuits imprimés  
**page 480**
- 
**CTF...**  
 bloc de contact avec raccord cosse Faston  
**page 486**
- 
**FRTP...**  
 bloc de contact pour circuits imprimés  
**page 508**
- 
**FRTF...**  
 bloc de contact avec raccord cosse Faston  
**page 514**
- 
**B...**  
 bloc de contact avec raccord cosse Faston  
**page 436**
- 
**BZ...**  
 bloc de contact à raccordement à vis  
**page 444**
- 
**B.k...**  

**BZ.k...**  
 bloc de contact pour AS-Interface  
**page 554**
- 
**ASI...**  
 bloc de contact pour AS-Interface  
**page 554**
- 
**ASI...**  
 bloc de contact pour AS-Interface Safety @ Work  
**page 560**

A propos de nous

Appareils de commande

Traversées de cloison

Tête de bouton d'arrêt d'urgence

Systèmes interface bus de terrain

RFID

Boîtiers

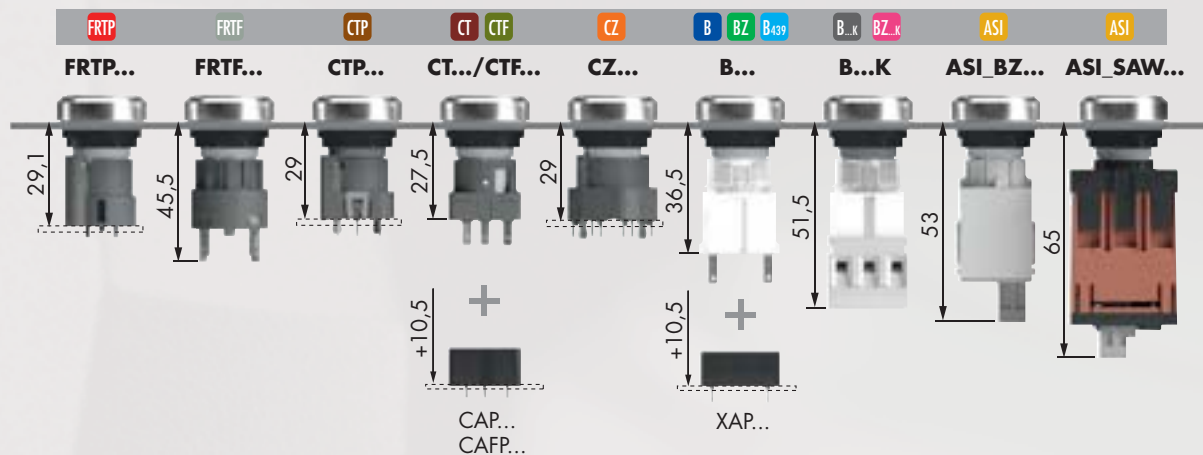
Interrupteurs à pédale

Blocs de jonction

Index

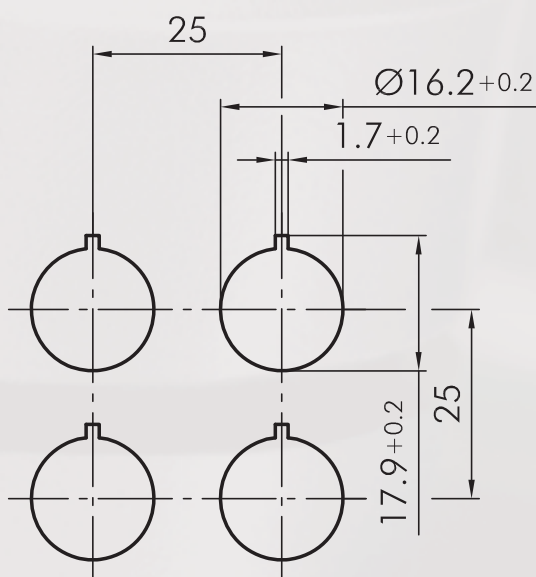
↑  
Têtes de commande

## Profondeur de montage

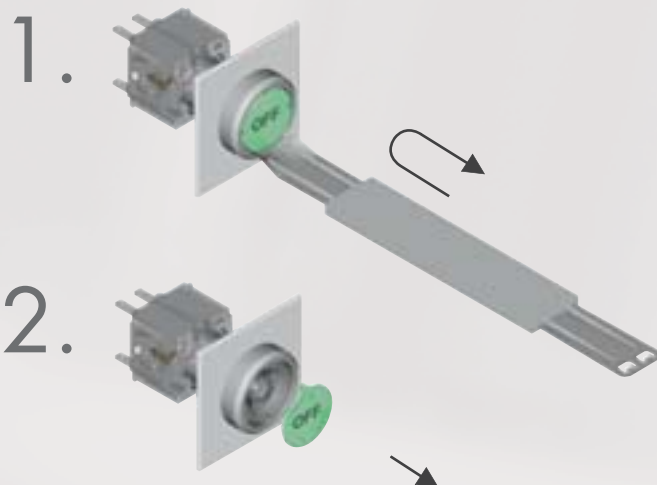


## Dimensions découpe de montage

Entraxe de fixation d'au moins 25 x 38 mm pour un montage avec porte-étiquette extérieure.



## Instructions de montage et de service



A propos de nous

Appareils de commande

→ Têtes de commande

Traversées de cloison

Tête de bouton d'arrêt  
d'urgence

Systèmes interface  
bus de terrain

RFID

Boîtiers

Interrupteurs à pédale

Blocs de jonction

Index

## Boutons-poussoirs

les cabochons et les étiquettes doivent être commandés séparément

| Illustration            | Dimensions | Description   | Type                         |
|-------------------------|------------|---|------------------------------|
| <p>IP65</p> <p>3 mm</p> |            | <p><b>Tête de bouton-poussoir</b></p> <p>blocs de contacts adaptables :</p> <p><b>BUS ASI AZ B B...K BZ BZ.k B439 CT CTF CTP CZ</b></p> <p>face avant : anthracite</p> <p>face avant : argenté</p>  | <p>RKT</p> <p>RKTM</p>       |
| <p>IP65</p> <p>3 mm</p> |            | <p><b>Tête de bouton-poussoir à éclairage circulaire avec cabochon</b></p> <p>blocs de contacts adaptables :</p> <p><b>BUS ASI AZ B B...K BZ BZ.k B439 CT CTF CTP CZ</b></p> <p>face avant : argenté</p> <p>cabochon : argenté</p> <p>face avant : noir</p> <p>cabochon : noir</p>  | <p>RKTMRL</p> <p>RKTSWLR</p> |
| <p>IP65</p> <p>3 mm</p> |            | <p><b>Tête de bouton-poussoir à éclairage circulaire, avec gravure au laser</b></p> <p>avec cabochon, voir les symboles standards pp. 634 et ss. (indiquez le no. d'identification), inscription spéciale sur demande</p> <p>blocs de contacts adaptables :</p> <p><b>BUS ASI AZ B B...K BZ BZ.k B439 CT CTF CTP CZ</b></p> <p>face avant : argenté</p> <p>cabochon : argenté</p> | <p>RKTMRL...</p>             |
| <p>IP67</p> <p>3 mm</p> |            | <p><b>Tête de bouton-poussoir à membrane</b></p> <p>avec cabochon blanc non-transparent (marquage sur demande)</p> <p>blocs de contacts adaptables :</p> <p><b>BUS AZ B B...K BZ BZ.k B439 CT CTF CTP CZ</b></p> <p>face avant : noir</p>   | <p>RKTME</p>                 |
| <p>IP65</p> <p>3 mm</p> |            | <p><b>Tête de bouton-poussoir lumineux double à éclairage circulaire pour trou de montage 16 mm</b></p> <p>pour un montage horizontal : ergot anti-rotation à droite gravure au laser sur demande</p> <p>blocs de contacts adaptables :</p> <p><b>BZ BZ.k CT CZ</b></p> <p>face avant : argenté</p>   | <p>RRDTLR</p>                |

**Boutons-poussoirs**

Illustration

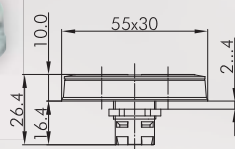
Dimensions

Description

Type

IP65

3mm



**Tête de bouton-poussoir double à éclairage circulaire pour découpe de montage Ø 16 mm rouge/vert**

pour un montage horizontal : ergot anti-rotation à droite

blocs de contacts adaptables :

BZ BZx CT CZ

face avant : argenté  
cabochon : rouge/vert



RRDTLRGRBW\_0003

**Accessoires**



**Cabochon plat transparent**

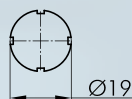
|           |             |  |        |
|-----------|-------------|--|--------|
| couleur : | bleu        |  | T20FBL |
|           | jaune       |  | T20FGB |
|           | vert        |  | T20FGN |
|           | clair       |  | T20FKL |
|           | rouge       |  | T20FRT |
|           | blanc-opale |  | T20FWS |



**Cabochon plat non-transparent**

pour les boutons-poussoirs sans marquage et éclairage

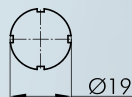
|           |       |  |         |
|-----------|-------|--|---------|
| couleur : | bleu  |  | T20FGBL |
|           | jaune |  | T20FGGB |
|           | vert  |  | T20FGGN |
|           | noir  |  | T20FGSW |
|           | rouge |  | T20FGRT |
|           | blanc |  | T20FGWS |



**Étiquette avec inscription standard**

indiquez le no. d'identification (voir les étiquettes à partir de la page 634)

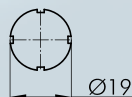
BSRX...



**Étiquette avec textes et et symboles sur mesure**

sur demande

BSRXB



**Étiquette sans marquage**

BSRXU

IP67



**Capuchon protecteur**  
en silicone, jusqu'à 50°C

TK26S

A propos de nous

Appareils de commande

↑ Têtes de commande

Traversées de cloison

Tête de bouton d'arrêt d'urgence

Systèmes interface bus de terrain

RFID

Boîtiers

Interrupteurs à pédale

Blocs de jonction

Index



## Boutons d'arrêt d'urgence

Illustration

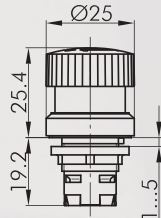
Dimensions

Description

Type

IP65  
IP67

3 mm



### Tête de bouton d'arrêt d'urgence

fonction sécurisée : oui  
 visualisation d'état : non  
 fonction d'assentiment : non  
 collerette anti-blocage : non  
 déverrouillage : rotation à gauche et à droite  
 norme : EN 60947-5-1, EN 60947-5-5, EN ISO 13850



blocs de contact appropriés

AZ BZ BZ.k FRTP PTP

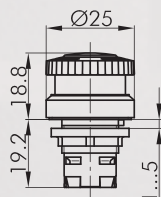
face avant : jaune  
 champignon : rouge



RKUVGB

IP65  
IP67

3 mm



### Tête de bouton d'arrêt d'urgence lumineux

d'autres couleurs du champignon sur demande  
 fonction sécurisée : non  
 visualisation d'état : non  
 fonction d'assentiment : non  
 collerette anti-blocage : non  
 déverrouillage : rotation à gauche et à droite  
 norme : EN 60947-5-1, EN 60947-5-5, EN ISO 13850



blocs de contact appropriés

AZ BZ BZ.k FRTP PTP

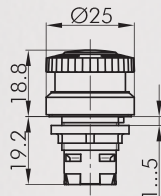
face avant : jaune  
 champignon : rouge



RKVGB

IP65

3 mm



### Tête de bouton coup de poing lumineux à accrochage

avec étiquette vierge (marquage sur demande)  
 fonction sécurisée : non  
 visualisation d'état : non  
 fonction d'assentiment : non  
 collerette anti-blocage : non  
 déverrouillage : rotation à gauche et à droite

blocs de contact appropriés

AZ BZ BZ.k

face avant : jaune  
 champignon : rouge



RKVLBGB

**Boutons coup de poing**

A propos de nous

Appareils de commande

→ Têtes de commande

Traversées de cloison

Tête de bouton d'arrêt d'urgence

Systèmes interface bus de terrain

RFID

Boîtiers

Interrupteurs à pédale

Blocs de jonction

Index

Illustration

Dimensions

Description

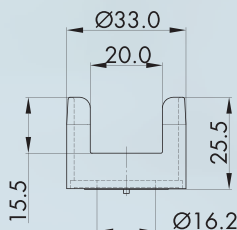
Type



**Pour d'autres arrêts d'urgence veuillez vous référer à la rubrique «Arrêts d'urgence» à partir de la page 594**

Les arrêts d'urgence peuvent également être fournis avec champignon de couleur différent et en version à accrochage.

**Accessoires**



**Collerette de protection**

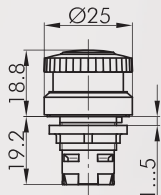


couleur : jaune



**RKSK**

IP65



**Tête de bouton coup de poing à impulsion**

d'autres couleurs du champignon sur demande  
visualisation d'état : non  
fonction d'assentiment : non  
collerette anti-blocage : non

blocs de contact appropriés

**BUS AZ B B..K BZ BZ..K B-439 CT CTF CTP CZ**

face avant : anthracite



champignon : rouge



**RKS**

face avant : argenté

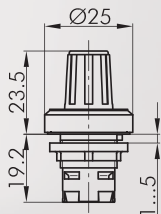


champignon : rouge



**RKSM**

IP65



**Tête de commande pour potentiomètres**

pour potentiomètres avec un axe de 6 mm et filetage M10 x 0,75,  
potentiomètre non fourni  
longueur de l'axe : 32 mm

face avant : anthracite



face avant : argenté


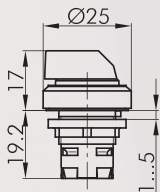

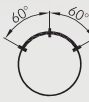

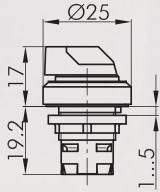



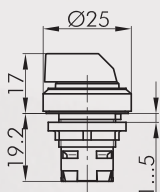



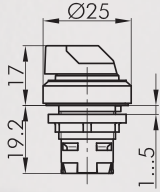




**RKR**

**RKRM**

## Commutateurs à bouton tournant (à rappel/maintenu)

| = Position de contact  
> = Rappel par ressort

| Illustration  | Dimensions  | Description  | Type  |
|---|---|--|---|
|    |    | <b>Tête de bouton tournant, fonction maintenue</b><br>blocs de contact appropriés<br><b>BUS ASI AZ B B...K BZ BZ.k B439 CT CTF CTP CZ</b><br>face avant : anthracite<br>argenté  |  <b>RKWA</b><br><b>RKWAM</b>           |
|   |   | blocs de contact appropriés<br><b>ASI AZ BZ BZ.k B439 CT CZ</b><br>face avant : anthracite<br>argenté  |  <b>RKWB</b><br><b>RKWBM</b>           |
|   |   | <b>Tête de bouton tournant à rappel</b><br>blocs de contact appropriés<br><b>BUS ASI AZ B B...K BZ BZ.k B439 CT CTF CTP CZ</b><br>face avant : anthracite<br>argenté   |  <b>RKSTA</b><br><b>RKSTAM</b>        |
|   |   | blocs de contact appropriés<br><b>ASI AZ BZ BZ.k B439 CT CZ</b><br>face avant : anthracite<br>argenté  |  <b>RKSTB</b><br><b>RKSTBM</b>       |
|  |  | <b>Tête de bouton tournant, maintenu gauche, rappel de droite</b><br>blocs de contact appropriés<br><b>ASI AZ BZ BZ.k B439 CT CZ</b><br>face avant : anthracite<br>argenté   |  <b>RKWC</b><br><b>RKWCM</b>         |
|   |   | blocs de contact appropriés<br><b>BUS ASI AZ B B...K BZ BZ.k B439 CT CTF CTP CZ</b><br>face avant : anthracite<br>argenté  |  <b>RKWAL...</b><br><b>RKWALM...</b> |
|  |  | <b>Tête de bouton tournant lumineux, fonction maintenue</b><br>couleurs de manette : bleu-BL, jaune-GB, clair-KL, vert-GN, rouge-RT, p.ex. RKWAL_GN<br>blocs de contact appropriés<br><b>BUS ASI AZ B B...K BZ BZ.k B439 CT CTF CTP CZ</b><br>face avant : anthracite<br>argenté |  <b>RKWBL...</b><br><b>RKWBLM...</b> |
|   |   | blocs de contact appropriés<br><b>ASI AZ BZ BZ.k B439 CT CZ</b><br>face avant : anthracite<br>argenté  |                                      |

**Commutateurs à bouton tournant (à rappel/maintenu)**

l = Position de contact  
> = Rappel par ressort

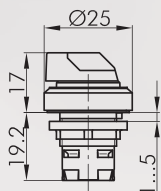
Illustration

Dimensions

Description

Type

IP65



**Tête de bouton tournant lumineux à rappel**

couleurs de manette : bleu-BL, jaune-GB, clair-KL, vert-GN, rouge-RT, p.ex. RKSTAL\_GN

blocs de contact appropriés

BUS ASI AZ B B...k BZ BZ...k B439 CT CTF CTP CZ

face avant : anthracite  
argenté



RKSTAL...  
RKSTALM...

blocs de contact appropriés

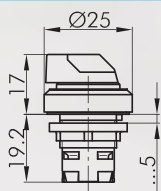
ASI AZ BZ BZ...k B439 CT CZ

face avant : anthracite  
argenté



RKSTBL...  
RKSTBLM...

IP65



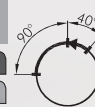
**Tête de bouton tournant lumineux, maintenu gauche, rappel de droite**

couleurs de manette : bleu-BL, jaune-GB, clair-KL, vert-GN, rouge-RT, p.ex. RKWCL\_GN

blocs de contact appropriés

ASI AZ BZ BZ...k B439 CT CZ

face avant : anthracite  
argenté



RKWCL...  
RKWCLM...

IP65



**Tête de bouton tournant adaptée aux conditions désertiques, fonction maintenue**

testée avec la poussière d'essai Arizona

blocs de contact appropriés

BUS ASI AZ B B...k BZ BZ...k B439 CT CTF CTP CZ

face avant : noir  
couleur manette : noir



RKWA\_514

blocs de contact appropriés

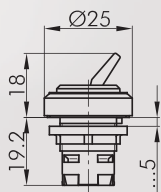
ASI AZ BZ BZ...k CT CZ

face avant : noir  
couleur manette : noir



RKWB\_514

IP65



**Tête de bouton à bascule**

avec bascule rouge (d'autres couleurs sur demande)

blocs de contact appropriés

BUS AZ B B...k BZ BZ...k B439 CT CTF CTP CZ

face avant : anthracite  
argenté



RKK\_RT  
RKKM\_RT

A propos de nous

Appareils de commande

↑ Têtes de commande

Traversées de cloison

Tête de bouton d'arrêt d'urgence

Systèmes interface bus de terrain

RFID

Boîtiers

Interrupteurs à pédale

Blocs de jonction

Index

## Commutateurs à clé (à rappel/maintenu)

I = Position de contact  
> = Rappel par ressort  
O = Retrait de la clé

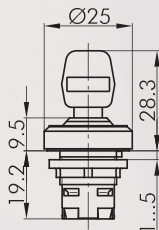
Illustration

Dimensions

Description

Type

IP65



### Tête de commande à clé, fonction maintenue

avec 2 clés,  
d'autres versions livrables sur demande

blocs de contact appropriés

ASI AZ BZ BZ.x B439 CT CZ

face avant : anthracite  
argenté



RKSSA12  
RKSSMA12

blocs de contact appropriés

ASI AZ BZ BZ.x B439 CT CZ

face avant : anthracite  
argenté



RKSSA13  
RKSSMA13

blocs de contact appropriés

ASI AZ B B.x BZ BZ.x B439 CT CTF CTP CZ

face avant : anthracite  
argenté



RKSSA14  
RKSSMA14

blocs de contact appropriés

ASI AZ B B.x BZ BZ.x B439 CT CTF CTP CZ

face avant : anthracite  
argenté



RKSSA15  
RKSSMA15

blocs de contact appropriés

ASI AZ B B.x BZ BZ.x B439 CT CTF CTP CZ

face avant : anthracite  
argenté



RKSSA16  
RKSSMA16

blocs de contact appropriés

ASI AZ B B.x BZ BZ.x B439 CT CTF CTP CZ

face avant : anthracite  
argenté



RKSSA17  
RKSSMA17

blocs de contact appropriés

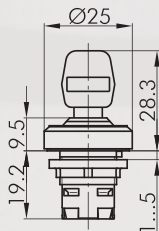
ASI AZ B B.x BZ BZ.x B439 CT CTF CTP CZ

face avant : anthracite  
argenté



RKSSA18  
RKSSMA18

IP65



### Tête de commande à clé (fermeture individuelle), fonction maintenue

avec 3 clés  
clé n° 1: pour la commutation droite et gauche  
clé n° 2: pour la commutation gauche  
clé n° 3: pour la commutation droite

blocs de contact appropriés

ASI AZ BZ BZ.x B439 CT CZ

face avant : anthracite  
argenté



RKSSA31  
RKSSMA31

**Commutateurs à clé (à rappel/maintenu)**

I = Position de contact  
> = Rappel par ressort  
O = Retrait de la clé

A propos de nous

Appareils de commande  
→ Têtes de commande

Traversées de cloison

Tête de bouton d'arrêt  
d'urgence

Systèmes interface  
bus de terrain

RFID

Boîtiers

Interrupteurs à pédale

Blocs de jonction

Index

| Illustration | Dimensions | Description | Type |
|--------------|------------|-------------|------|
|--------------|------------|-------------|------|

**IP65**

**Tête de commande à clé à rappel**  
avec 2 clés,  
d'autres versions livrables sur demande

blocs de contact appropriés  
ASI AZ BZ BZ.k B439 CT CZ

face avant : anthracite  
argenté

**RKSSA23**  
**RKSSMA23**

blocs de contact appropriés  
ASI AZ B B.k BZ BZ.k B439 CT CTF CTP CZ

face avant : anthracite  
argenté

**RKSSA28**  
**RKSSMA28**

**Tête de commande à clé maintenu gauche, rappel de droite**  
avec 2 clés,  
d'autres versions livrables sur demande

blocs de contact appropriés  
ASI AZ BZ BZ.k B439 CT CZ

face avant : anthracite  
argenté

**RKSSA25**  
**RKSSMA25**

**Accessoires**

**Clé de rechange** **ESMIC482**  
clé de rechange standard; veuillez indiquer le numéro de clé pour une serrure spéciale.

## Buzzers

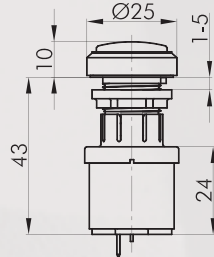
Illustration

Dimensions

Description

Type

IP65



### Buzzer

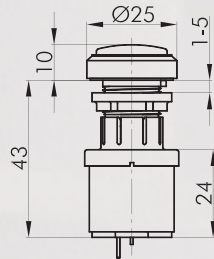
tension de fonctionnement : 12 ... 24V DC  
 courant de fonctionnement : 5mA (12V DC)  
 16mA (24V DC)  
 fréquence du signal : 3,8 +/- 0,5 kHz  
 puissance sonore : max. 90 db (10 cm, 24V)  
 max. 80 db (10 cm, 12V)  
 température de fonctionnement : -20°C ... 60°C  
 raccordement : languettes 2,8x0,8 mm

face avant : anthracite  
 argenté



**RKNSG+SG-24V**  
**RKNMSG+SG-24V**

IP65



### Buzzer intervalle

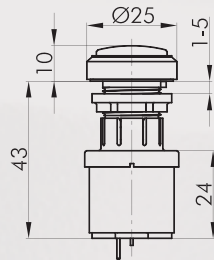
tension d'emploi : 12 ... 24V DC  
 courant d'emploi : max. 30mA  
 fréquence du signal : 3,5 +/- 0,5 kHz  
 puissance sonore : max. 90 db (10 cm, 24V)  
 max. 80 db (10 cm, 12V)  
 intervalle : 1s  
 température d'emploi : -20°C ... 60°C  
 raccordement : languettes 2,8x0,8 mm

face avant : anthracite  
 argenté



**RKNSG+SGL-24V**  
**RKNMSG+SGL-24V**

IP65



### Buzzer lumineux

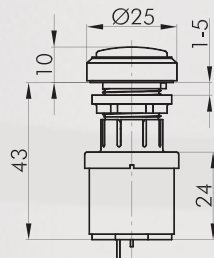
tension d'emploi : 12 ... 24V AC/DC  
 courant d'emploi : envr. 30mA  
 fréquence du signal : 3,5 +/- 0,5 kHz  
 puissance sonore : max. 90 db (10 cm, 24V)  
 max. 80 db (10 cm, 12V)  
 température d'emploi : -20°C ... 60°C  
 raccordement : languettes 2,8x0,8 mm

face avant : anthracite  
 argenté



**RKNSGL+SGLR-24V**  
**RKNMSG+SGLR-24V**

IP65



### Buzzer intervalle lumineux




tension d'emploi : 12 ... 24V DC  
 courant d'emploi : envr. 30mA  
 fréquence du signal : 3,5 +/- 0,5 kHz  
 puissance sonore : max. 90 db (10 cm, 24V)  
 max. 80 db (10 cm, 12V)  
 intervalle : 1s  
 température d'emploi : -20°C ... 60°C  
 raccordement : languettes 2,8x0,8 mm

face avant : anthracite  
 argenté



**RKNSGL+SGLR-24V**  
**RKNMSG+SGLR-24V**

**Accessoires pour blocs de contact**

| Illustration  | Dimensions | Description  | Type         |
|---|------------|--|--------------|
| <b>Accessoires</b>  |            |  |              |
|  |            | <b>Cosse Faston 2,8 x 0,8 mm avec ergot de retenue</b><br>section 0,75 - 1,50 mm <sup>2</sup> , laiton étamé, avec ergot de retenue pour socles adaptateurs XA, XAL et corps isolant IH2,8 | <b>FH2,8</b> |
|  |            | <b>Corps isolant</b><br>pour cosse Faston FH2,8; enfichable par l'avant  | <b>IH2,8</b> |
|  |            | <b>Langue répartition</b><br>pour la connexion de deux cosses Faston FH2,8   | <b>FD2,8</b> |

A propos de nous

Appareils de commande

↑  
Têtes de commande

Traversées de cloison

Tête de bouton d'arrêt  
d'urgence

Systèmes interface  
bus de terrain

RFID

Boîtiers

Interrupteurs à pédale

Blocs de jonction

Index



## Voyants

Les cabochons et les étiquettes doivent être commandés séparément

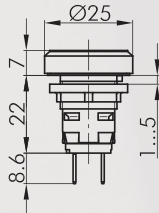
Illustration

Dimensions

Description

Type

IP65



### Voyant avec languettes pour cosses Faston 2,8 x 0,8 mm

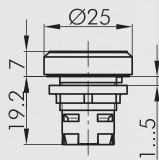
avec douille W2x4,6d  
raccordement : languettes 2,8x0,8 mm

face avant : anthracite  
argenté



RKL4  
RKL4M

IP65



### Tête de voyant

blocs lumineux appropriés :

ASI B B...K CT CTF CTP CZ

face avant : anthracite  
argenté



RKN  
RKNM

## Accessoires



### Cabochon sphérique

couleur : bleu  
jaune  
vert  
clair  
rouge  
blanc-opale



KH20BL  
KH20GB  
KH20GN  
KH20KL  
KH20RT  
KH20WS

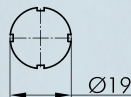


### Cabochon plat transparent

couleur : bleu  
jaune  
vert  
clair  
rouge  
blanc-opale



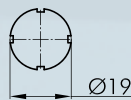
T20FBL  
T20FGB  
T20FGN  
T20FKL  
T20FRT  
T20FWS



### Étiquette avec inscription standard

indiquez le no. d'identification (voir les étiquettes à partir de la page 634)

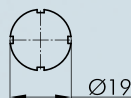
BSRX...



### Étiquette avec textes et symboles sur mesure

sur demande




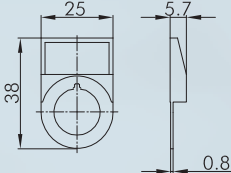


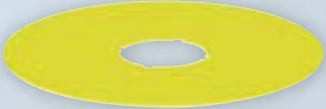
BSRXB



### Étiquette sans marquage

BSRXU

## Accessoires pour boutons

| Illustration  | Dimensions   | Description  | Type            |
|---|--|--|-----------------|
| <b>Accessoires</b>  |  |  |                 |
|    |  | <b>Clé de montage 16</b><br>avec auto-limitation du couple de serrage,<br>pour les séries OKTRON, OKTRON-JUWEL, OKTRON-R,<br>RONTRON-R-JUWEL, RONTRON-Q-JUWEL, QUARTRON,<br>QUARTRON-JUWEL, RX-JUWEL | <b>S16</b>      |
|    |  | <b>Adaptateur pour visseuse avec raccord 1/4"</b><br>pour S16 et S22   | <b>SRA</b>      |
|   |  | <b>Porte-étiquette extérieur</b><br>permet le marquage extérieur des têtes de commande de la série<br>OKTRON-R,<br>accepte des étiquettes autocollantes<br><br>couleur : anthracite                  | <b>RKABT</b>    |
|   |  | <b>Étiquette autocollante gravure au laser</b><br>gravure selon les spécifications du client<br>dimensions : 22 x 11 mm  | <b>BZ16L...</b> |
|  |  | <b>Étiquette autocollante sans marquage</b><br>dimensions : 22 x 11 mm   | <b>BZ16U</b>    |
|  |  | <b>Étiquette autocollante avec inscription standard</b><br>indiquez le no. d'identification (voir étiquettes pp. 634 et ss.)<br>dimensions : 22 x 11 mm  | <b>BZ16B...</b> |
|  |  | <b>Étiquette jaune</b><br>autocollante, en PVC<br>inscription sur demande<br>diamètre extérieur : 60 mm<br>perçage Ø 16 mm<br><br>couleur : jaune  | <b>NAS_16</b>   |

A propos de nous

Appareils de commande

→ têtes de commande

Traversées de cloison

Tête de bouton d'arrêt d'urgence

Systèmes interface bus de terrain

RFID

Boîtiers

Interrupteurs à pédale

Blocs de jonction

Index

## Accessoires pour boutons

Illustration

Dimensions

Description

Type



### Etiquette jaune à inscription quadrilingue

autocollante, en PVC  
diamètre extérieur : 60 mm  
perçage Ø 16 mm

couleur :                   jaune



NAS\_16\_548



### Extracteur cabochon universel

USK

IP65



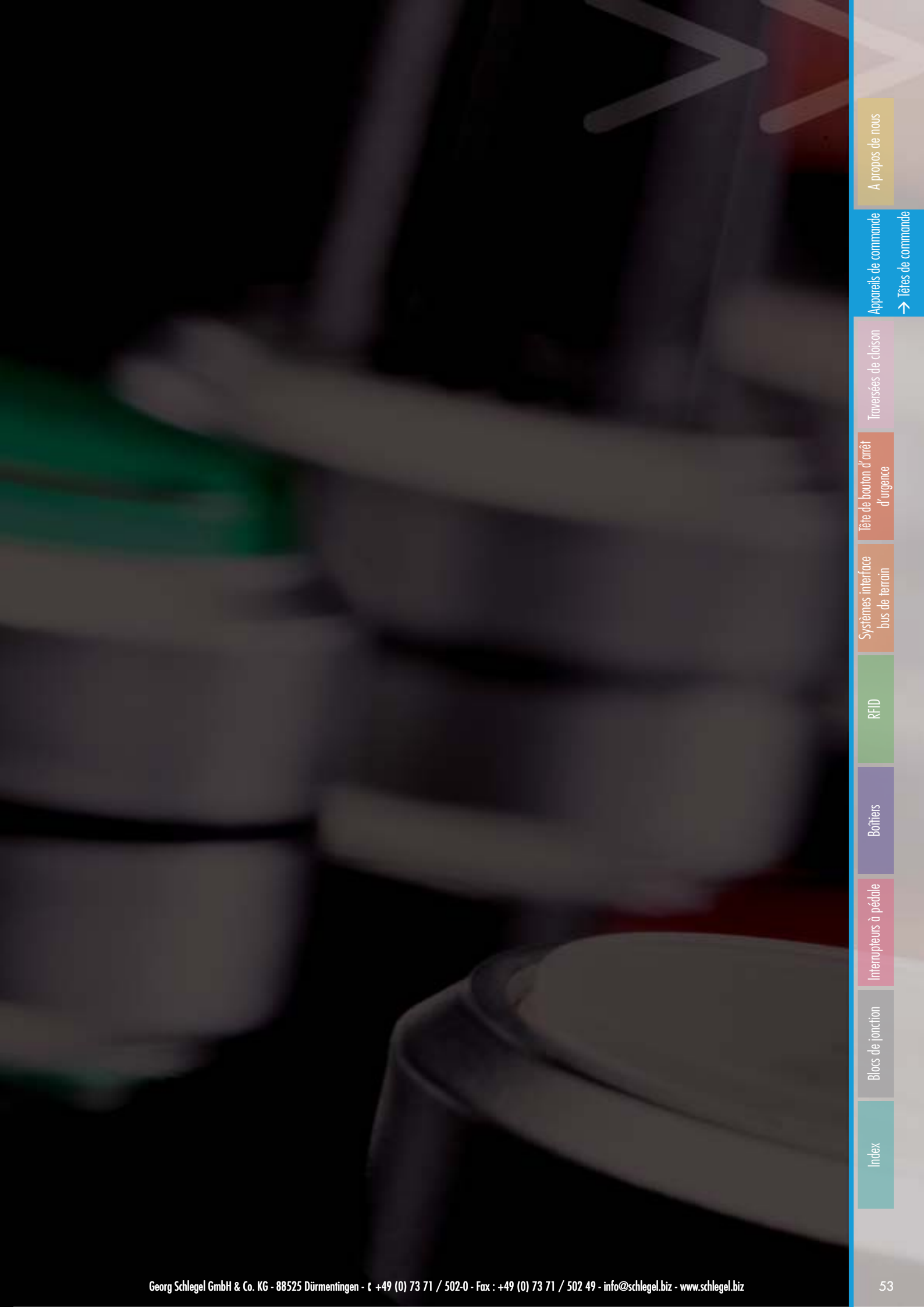
### Bouchon obturateur rond

pour boucher les trous de perçages non utilisés

couleur :                   anthracite



RX16



Index

Blocs de jonction

Interrupteurs à pédale

Boîtiers

RFID

Systèmes interface  
bus de terrain

Tête de bouton d'arrêt  
d'urgence

Traversées de cloison

Appareils de commande

→ Têtes de commande

A propos de nous