



Dimensions face avant : \varnothing 28 mm
Découpe de montage : \varnothing 22,3 mm
Hauteur collerette : 12 mm
Course : 6 mm



RONDEX

 Configurateur produits



RONDEX

Ø 22,3 mm

MADE IN GERMANY



A propos de nous

Appareils de commande

Inversées de cloison

Tête de bouton d'arrêt d'urgence

Systèmes interface bus de terrain

RFD

Boîtiers

Interrupteurs à pédale

Blocs de fonction

Index

Aperçu - série RONDEX



01	Têtes de boutons-poussoirs	page 232	06	Têtes de boutons à bascule	page 237
02	Têtes de boutons d'arrêt d'urgence	page 234	07	Têtes de commande à clé	page 238
03	Têtes de boutons coup de poing	page 235	08	Buzzers	page 239
04	Têtes de commande pour commutateur rotatif ou potentiomètres	page 236	09	Voyants lumineux	page 240
05	Têtes de boutons tournants	page 236		Blocs de contact/blocs lumineux	page 414

Couleur corps



Degré de protection



Course d'actionnement



Avec clic

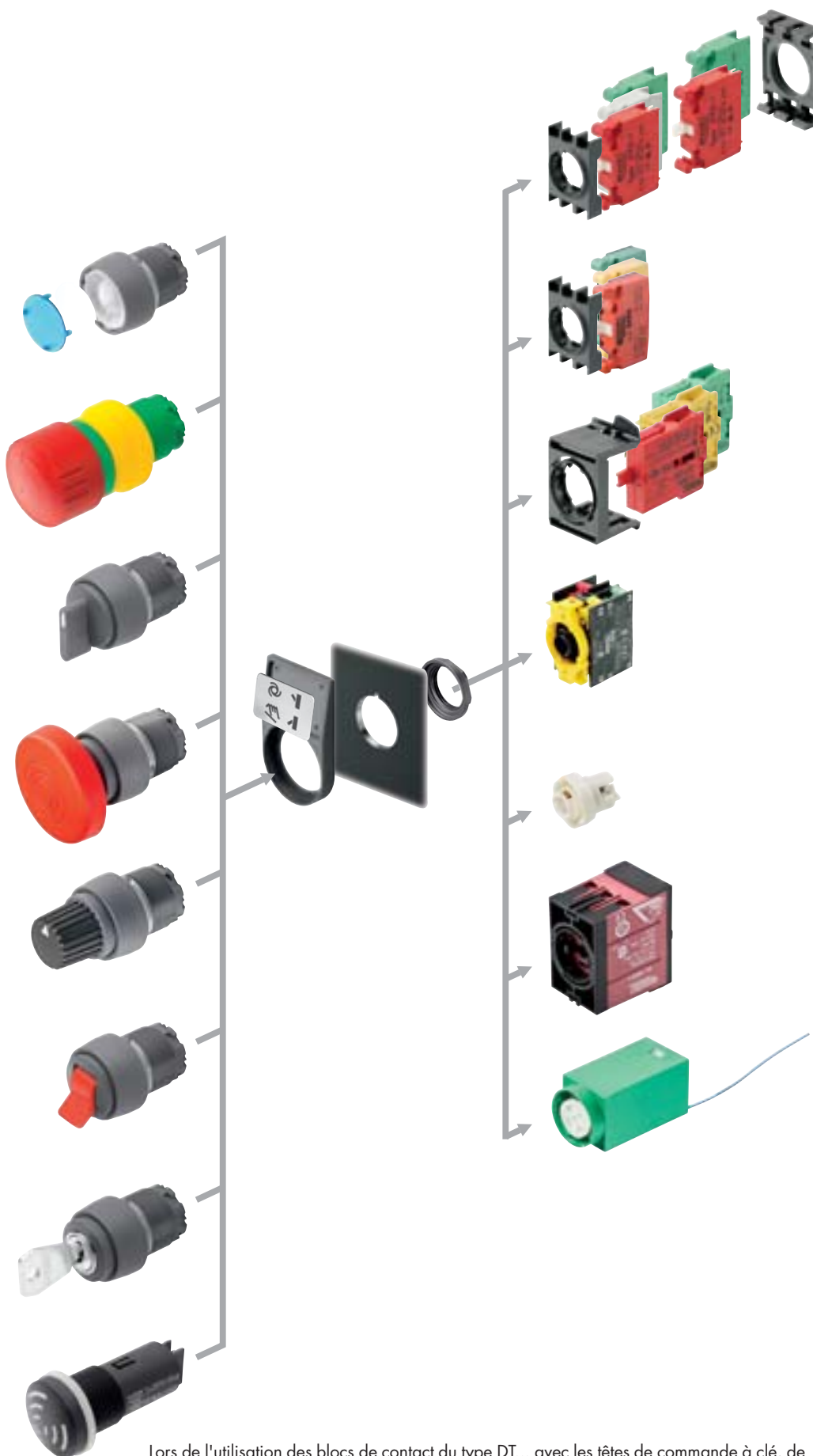


Éclairage possible



Marquage possible





DT
DT...
bloc de contact
modulaire
à raccordement
à ressort
page 548

DS
DS...
bloc de contact
modulaire à
raccordement
PUSH-IN **page 542**

M
MT...
bloc de contact
modulaire
à raccordement à vis
page 534

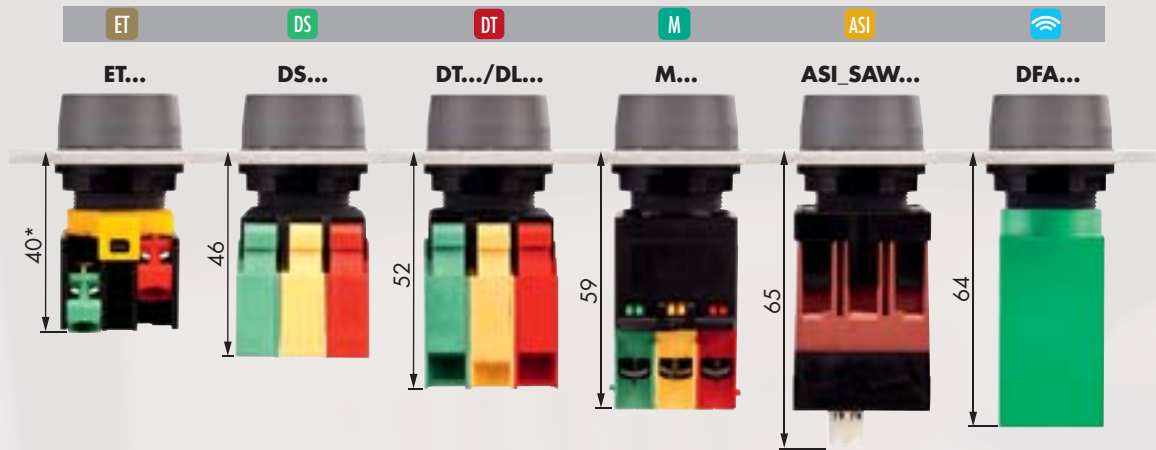
ET
ET...
bloc de contact
à raccordement à vis
page 528

ASI
ASI...
bloc de contact
pour AS-Interface
Safety @ Work
page 560

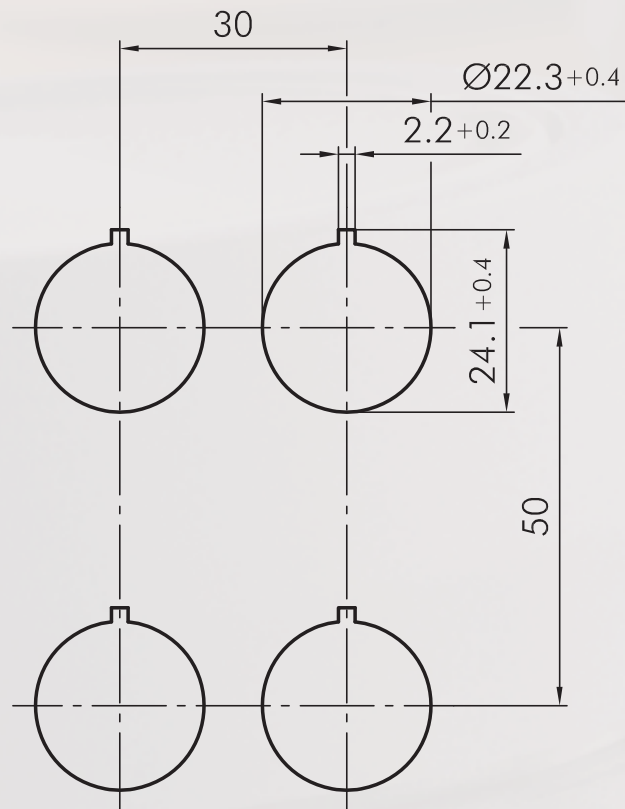
DFA
DFA...
bloc de contact
pour boutons radio
sans pile
page 566

Lors de l'utilisation des blocs de contact du type DT... avec les têtes de commande à clé, de bouton tournant et à bascule, ajouter le code ..._497 à la référence de la tête de commande!

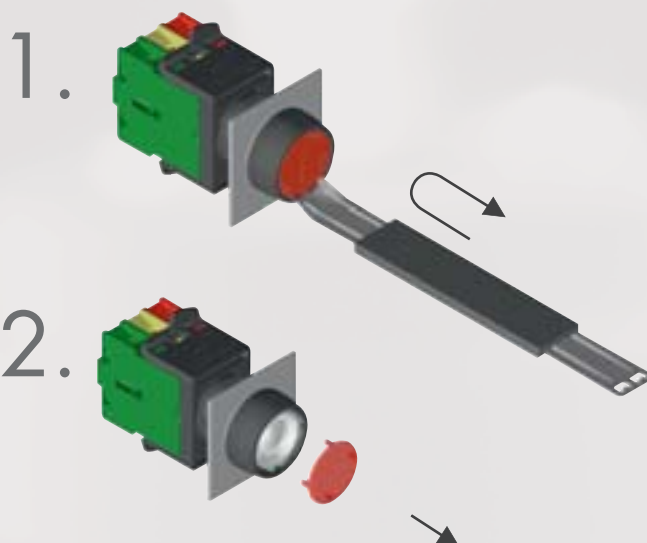
Profondeur de montage



Dimensions découpe de montage



Instructions de montage et de service



A propos de nous

Appareils de commande

→ Têtes de commande

Traversées de cloison

Tête de bouton d'arrêt
d'urgence

Systèmes interface
bus de terrain

RFID

Boîtiers

Interrupteurs à pédale

Blocs de jonction

Index

RONDEX

Ø 22,3 mm

MADE IN GERMANY



A propos de nous

Appareils de commande

Inversées de cloison

Tête de bouton d'arrêt d'urgence

Systèmes interface bus de terrain

RFD

Boîtiers

Interrupteurs à pédale

Blocs de jonction

Index

Boutons-poussoirs

les cabochons et les étiquettes doivent être commandés séparément

Illustration

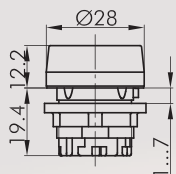
Dimensions

Description

Type

IP65

6 mm



Tête de bouton-poussoir

blocs de contact appropriés



face avant :

anthracite



RT

Accessoires



Cabochon plat transparent

couleur :

bleu



TG22BL

jaune



TG22GB

vert



TG22GN

clair



TG22KL

rouge



TG22RT

blanc-opale



TG22WS



Cabochon plat non-transparent

pour les boutons-poussoirs sans marquage et éclairage

couleur :

bleu



TG22GBL

jaune



TG22GGB

vert



TG22GGN

noir



TG22GSW

rouge



TG22GRT

blanc



TG22GWS



Cabochon haut transparent

couleur :

bleu



KH23BL

jaune



KH23GB

vert



KH23GN

clair



KH23KL

rouge



KH23RT

blanc-opale



KH23WS



Cabochon haut non-transparent

pour les boutons-poussoirs sans marquage et éclairage

couleur :

bleu



TG22GHBL

jaune



TG22GHGB

vert



TG22GHGN

noir



TG22GHSW

rouge

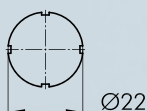


TG22GHRT

blanc



TG22GHWS



Étiquette avec inscription standard

indiquez le no. d'identification (voir les étiquettes à partir de la page 634)

BSK...

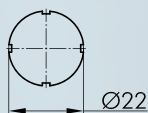
Boutons-poussoirs

Illustration

Dimensions

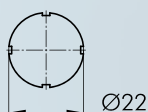
Description

Type



Étiquette avec textes et et symboles sur mesure
sur demande

BSKB

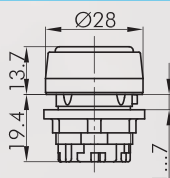


Étiquette sans marquage

BSKU

IP67

6mm



Tête de bouton-poussoir à membrane

avec capuchon protecteur transparent en silicone, jusqu'à -50° C

blocs de contact appropriés

DS DT ET M

face avant : anthracite

RTM

Accessoires



Cabochon plat transparent

couleur :

bleu

jaune

vert

clair

rouge

blanc-opale



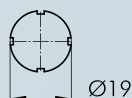
T20FBL
T20FGB
T20FGN
T20FKL
T20FRT
T20FWS



Étiquette avec inscription standard

indiquez le no. d'identification (voir les étiquettes à partir de la page 634)

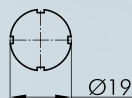
BSRX...



Étiquette avec textes et et symboles sur mesure

sur demande

BSRXB



Étiquette sans marquage

BSRXU

IP67



Cabochon protecteur

en silicone, jusqu'à -50°C

TK29S

A propos de nous

Appareils de commande

→ Têtes de commande

Traversées de cloison

Tête de bouton d'arrêt d'urgence

Systèmes interface bus de terrain

RTD

Boîtiers

Interrupteurs à pédale

Blocs de jonction

Index

Boutons-poussoirs

Illustration

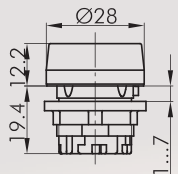
Dimensions

Description

Type

IP65

↓ 6 mm



Tête de bouton-poussoir

ne permet ni le marquage ni l'éclairage

blocs de contact appropriés

DS DT ET M

face avant :	anthracite		
cabochon :	vert		RTG
face avant :	anthracite		
cabochon :	rouge		RTR
face avant :	anthracite		
cabochon :	noir		RTS
face avant :	anthracite		
cabochon :	blanc		RTW
face avant :	anthracite		
cabochon :	jaune		RTY
face avant :	anthracite		
cabochon :	bleu		RTB



Pour d'autres arrêts d'urgence veuillez vous référer à la rubrique «Arrêts d'urgence» à partir de la page 594

Les arrêts d'urgence peuvent également être fournis avec champignon de couleur différent et en version à accrochage.

Boutons coup de poing

Illustration

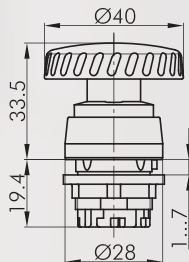
Dimensions

Description

Type

IP65

↓ 6mm



Tête de bouton coup de poing à accrochage

d'autres couleurs du champignon sur demande, doit être monté sur un fond jaune!

fonction sécurisée :	non
visualisation d'état :	non
fonction d'assentiment :	non
collerette anti-blocage :	non
déverrouillage :	rotation
norme :	EN 60947-5-1, EN 60947-5-5, EN ISO 13850



blocs de contact appropriés

DS DT ET M

face avant : anthracite

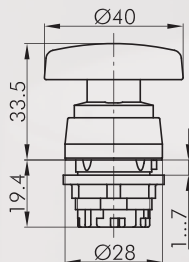
champignon : rouge



RV

IP65

↓ 6mm



Tête de bouton coup de poing à impulsion

d'autres couleurs du champignon sur demande

visualisation d'état :	non
fonction d'assentiment :	non
collerette anti-blocage :	non

blocs de contact appropriés

DS DT ET M

face avant : anthracite

champignon : rouge

face avant : anthracite

champignon : noir



RS

RS_SW.PILZ

A propos de nous

Appareils de commande

Têtes de commande

Traversées de cloison

Tête de bouton d'arrêt d'urgence

Systèmes interface bus de terrain

RFID

Boîtiers

Interrupteurs à pédale

Blocs de jonction

Index

Têtes de boutons tournants pour commutateur rotatif

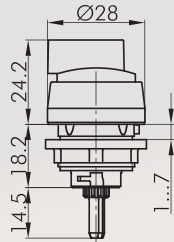
Illustration

Dimensions

Description

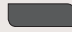
Type

IP65

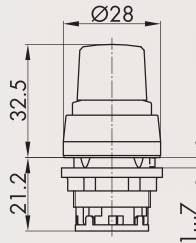


Tête de bouton tournant pour commutateur rotatif, sans inscription

pour les séries CG4 et CA4 de Kraus & Naimer
différentes versions disponibles sur demande

face avant : anthracite  **RDA**

IP65

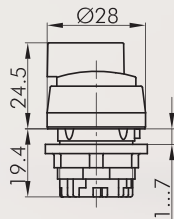


Tête de commande pour potentiomètres

pour potentiomètres avec un axe de 6 mm et filetage de M10 x 0,75
potentiomètre non fourni
longueur de l'axe : envr. 50 mm ± 2 mm fixation filetée incluse

face avant : anthracite  **RR**

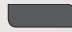

IP65



Tête de bouton tournant, fonction maintenue

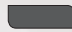

blocs de contact appropriés

 **DS DT ET M**

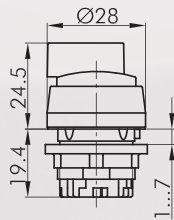
face avant : anthracite   **RWA**

blocs de contact appropriés

DT ET M

face avant : anthracite   **RWB**

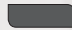

IP65



Tête de bouton tournant à rappel

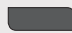

blocs de contact appropriés

 **DS DT ET M**

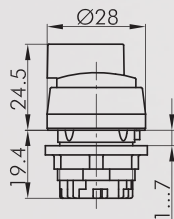
face avant : anthracite   **RSTA**

blocs de contact appropriés

DT ET M

face avant : anthracite   **RSTB**

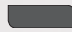

IP65



Tête de bouton tournant, maintenu gauche, rappel de droite

blocs de contact appropriés

DT ET M

face avant : anthracite   **RWC**

Commutateurs à bouton tournant (à rappel/maintenu)

I = Position de contact
> = Rappel par ressort

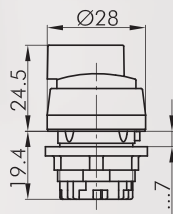
Illustration

Dimensions

Description

Type

IP65



Tête de bouton tournant lumineux, fonction maintenue

diffuseurs de lumière de couleur rouge, jaune, vert, blanc et bleu sont fournis avec le bouton

blocs de contact appropriés

DS DT ET M

face avant : anthracite



RWAL

blocs de contact appropriés

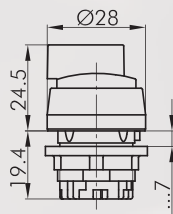
DS DT ET M

face avant : anthracite



RWBL

IP65



Tête de bouton tournant lumineux, maintenu gauche, rappel de droite

diffuseurs de lumière de couleur rouge, jaune, vert et bleu sont fournis avec le bouton

blocs de contact appropriés

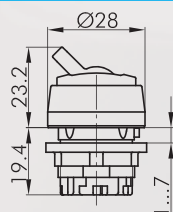
DS DT ET M

face avant : anthracite



RWCL

IP65



Tête de bouton à bascule

avec bascule rouge (d'autres couleurs sur demande)

blocs de contact appropriés

DS DT ET M

face avant : anthracite



couleur manette : rouge



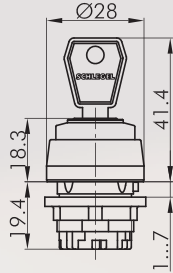
RK

Commutateurs à clé (à rappel/maintenu)

I = Position de contact
> = Rappel par ressort
O = Retrait de la clé

Illustration Dimensions Description Type

IP65



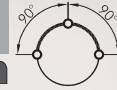
Tête de commande à clé, fonction maintenue

avec 2 clés,
d'autres versions livrables sur demande

blocs de contact appropriés

DT ET M

face avant : anthracite

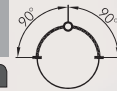


RSSA12E

blocs de contact appropriés

DT ET M

face avant : anthracite



RSSA13E

blocs de contact appropriés

DS DT ET M

face avant : anthracite



RSSA14E

blocs de contact appropriés

DS DT ET M

face avant : anthracite



RSSA15E

blocs de contact appropriés

DS DT ET M

face avant : anthracite



RSSA17E

blocs de contact appropriés

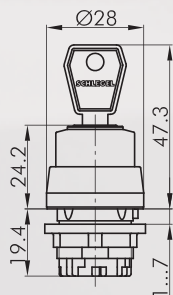
DS DT ET M

face avant : anthracite



RSSA18E

IP65



Tête de commande à clé à rappel

avec 2 clés,
d'autres versions livrables sur demande

blocs de contact appropriés

DT ET M

face avant : anthracite



RSSA23E

blocs de contact appropriés

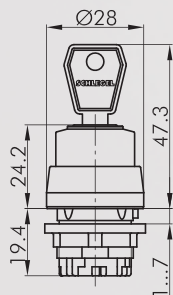
DS DT ET M

face avant : anthracite



RSSA27E

IP65



Tête de commande à clé maintenue gauche, rappel de droite

avec 2 clés,
d'autres versions livrables sur demande

blocs de contact appropriés

DT ET M

face avant : anthracite



RSSA24E

Buzzers

Illustration

Dimensions

Description

Type

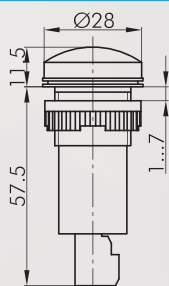
Accessoires



Clé de rechange

ESE845

clé de rechange standard; veuillez indiquer le numéro de clé pour une serrure spéciale.



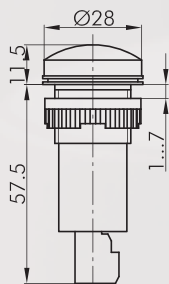
Buzzer

tension de fonctionnement : 230V~
puissance sonore : 80 dB à 10 cm de distance
profondeur de montage : 60 mm
température ambiante max. : -20°C jusqu'à 50°C
durée de vie : > 5000 h

face avant : noir



RSG-230V



Buzzer 24V

tension de fonctionnement : 18-30V AC/DC
puissance sonore : 80 dB à 10 cm de distance
profondeur de montage : 60 mm
température ambiante max. : -20°C jusqu'à 50°C
durée de vie : > 5000 h

face avant : noir



RSG-24V

A propos de nous

Appareils de commande

→ Têtes de commande

Traversées de cloison

Tête de bouton d'arrêt
d'urgence

Systèmes interface
bus de terrain

RFID

Boîtiers

Interrupteurs à pédale

Blocs de jonction

Index

Voyants

les cabochons et les étiquettes doivent être commandés séparément

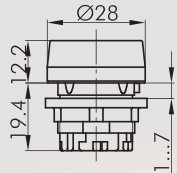
Illustration

Dimensions

Description

Type

IP65



Tête de voyant

blocs lumineux appropriés :

DS DT ET M

face avant :

anthracite



RN

Accessoires



cabochon convexe

couleur :

bleu



KF23BL

jaune



KF23GB

vert



KF23GN

clair



KF23KL

rouge



KF23RT

blanc-opale



KF23WS



Cabochon haut transparent

couleur

bleu



KH23BL

jaune



KH23GB

vert



KH23GN

clair



KH23KL

rouge

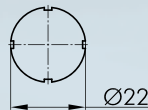


KH23RT

blanc-opale



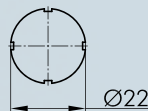
KH23WS



Etiquette avec inscription standard

indiquez le no. d'identification (voir étiquettes pp. 634 et ss.)

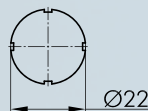
BSK...



Etiquette avec textes et et symboles sur mesure

sur demande

BSKB



Etiquette sans marquage

BSKU

Voyants

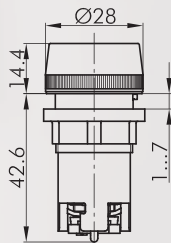
Illustration

Dimensions

Description

Type

IP65



Voyant avec raccordement à vis

avec douille BA9s

raccordement :

raccordement à vis 2x2,5 mm²

RL9G

Accessoires



Cabocheon panoramique

couleur :

bleu
jaune
vert
clair
rouge
blanc



KG22BL
KG22GB
KG22GN
KG22KL
KG22RT
KG22WS



LED haute puissance avec culot BA9s

avec redresseur en pont pour 24V .. 28V AC/DC, 15,5mA (typ. 24V)

couleur :

blanc



LD9-24MW

A propos de nous

Appareils de commande

↑ Têtes de commande

Traversées de cloison

Tête de bouton d'arrêt
d'urgence

Systèmes interface
bus de terrain

RFID

Boîtiers

Interrupteurs à pédale

Blocs de jonction

Index