

Dimensions face avant : Ø 28 mm
Découpe de montage : Ø 22,3 mm
Hauteur collerette : 12 mm
Course : 6 mm





 Configurateur produits



RONDEX-M

RONDEX-M

Ø 22,3 mm

MADE IN GERMANY



A propos de nous

Appareils de commande

Inversées de cloison

Tête de bouton d'arrêt d'urgence

Systèmes interface bus de terrain

RFD

Boîtiers

Interrupteurs à pédale

Blocs de fonction

Index

Aperçu - série RONDEX-M



01	Têtes de boutons-poussoirs	page 248	07	Têtes de commandes à clé	page 253
02	Têtes de boutons d'arrêts d'urgence	page 250	08	Buzzers	page 254
03	Têtes de boutons coup de poing	page 250	09	Têtes de voyants / voyants	page 255
04	Têtes de commandes pour potentiomètres	page 251		Blocs de contact/blocs lumineux	page 414
05	Têtes de boutons tournants	page 251			
06	Têtes de boutons à bascule	page 252			

Couleur corps



Degré de protection



Course d'actionnement



Avec clic

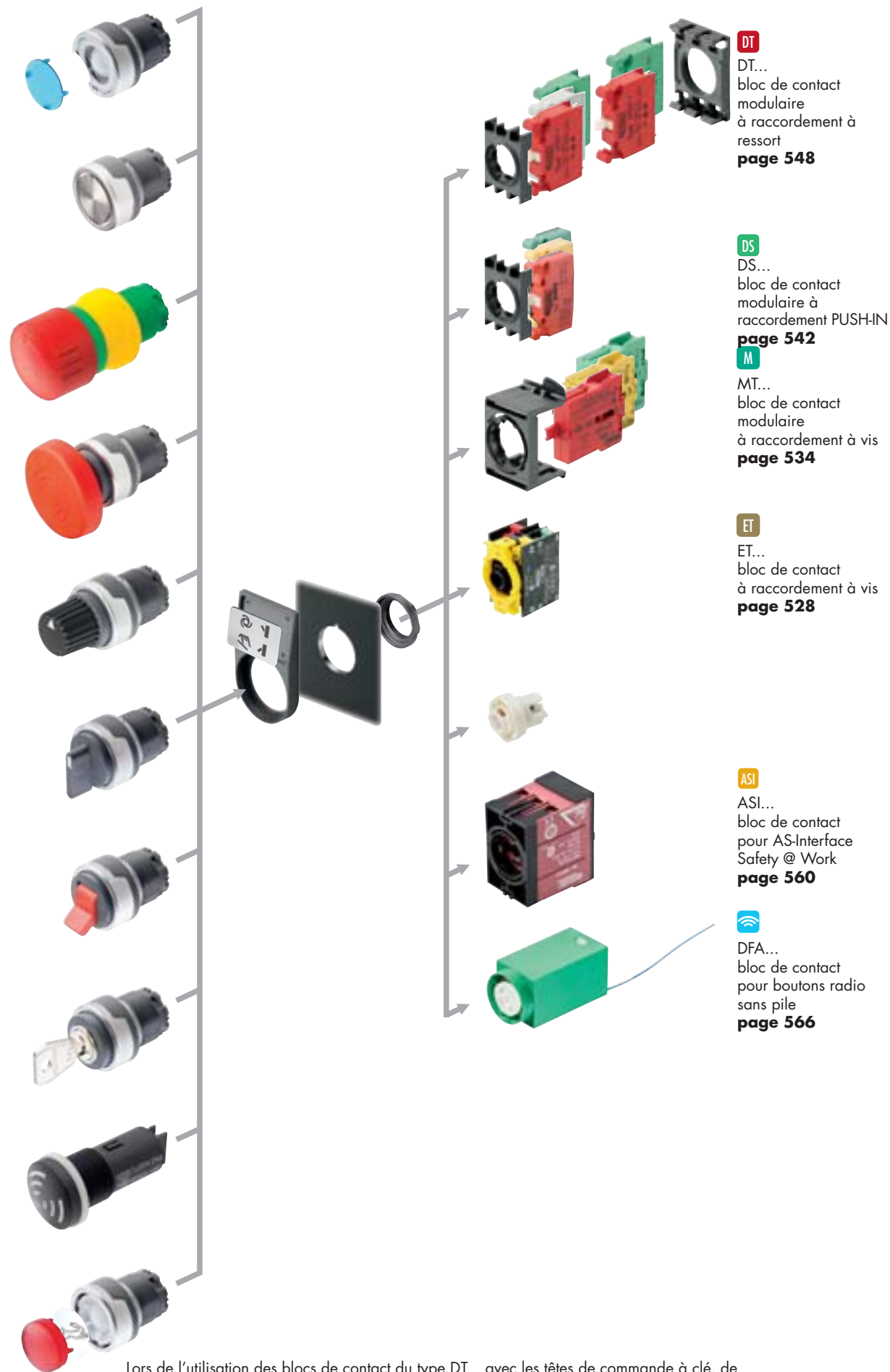


Éclairage possible



Marquage possible





DT

DT...
bloc de contact
modulaire
à raccordement à
ressort
page 548

DS

DS...
bloc de contact
modulaire à
raccordement PUSH-IN
page 542

M

MT...
bloc de contact
modulaire
à raccordement à vis
page 534

ET

ET...
bloc de contact
à raccordement à vis
page 528

ASI

ASI...
bloc de contact
pour AS-Interface
Safety @ Work
page 560



DFA...
bloc de contact
pour boutons radio
sans pile
page 566

Lors de l'utilisation des blocs de contact du type DT... avec les têtes de commande à clé, de bouton tournant et à bascule, ajouter le code ..._497 à la référence de la tête de commande!

RONDEX-M

Ø 22,3 mm

MADE IN GERMANY

SCHLEGEL
ELEKTROKONTAKT

A propos de nous

Appareils de commande

Inversées de cloison

Tête de bouton d'arrêt d'urgence

Systèmes interface bus de terrain

RFID

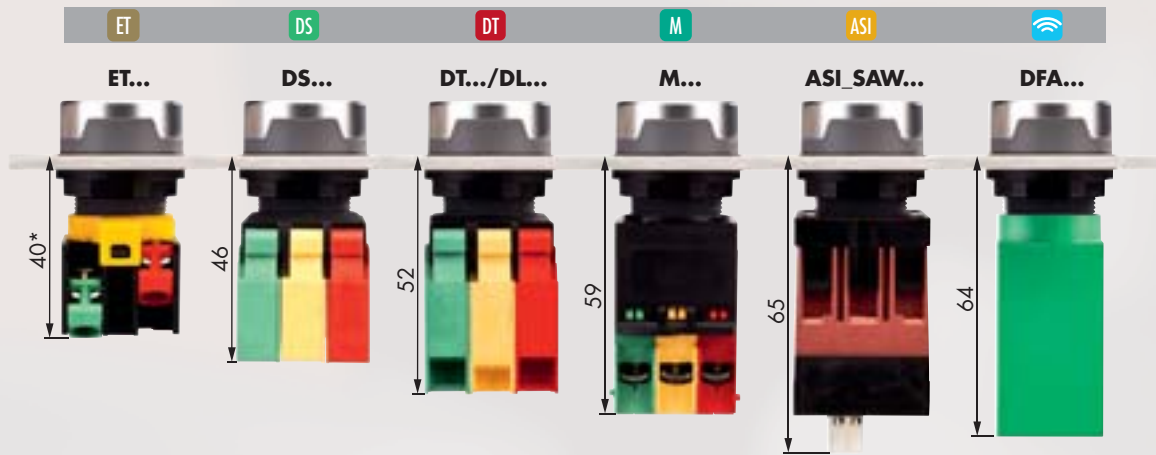
Boîtiers

Interrupteurs à pédale

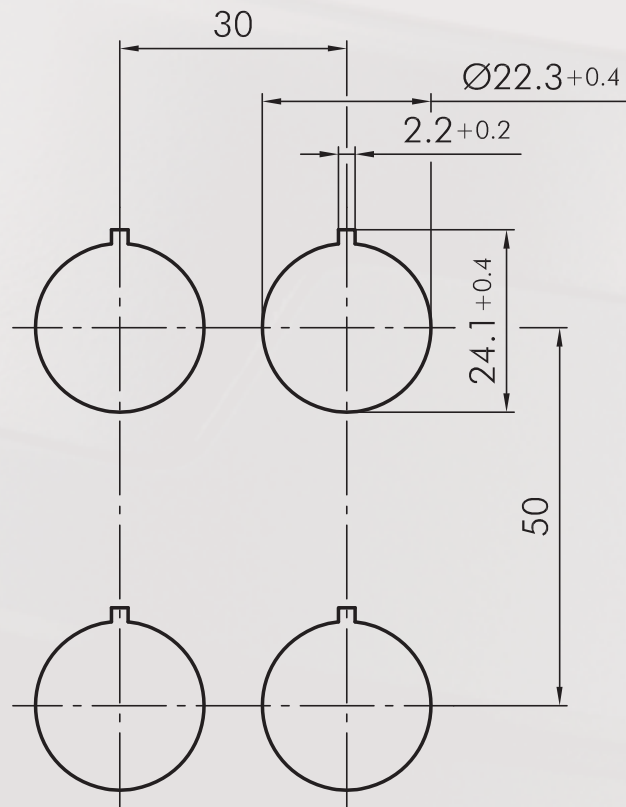
Blocs de fonction

Index

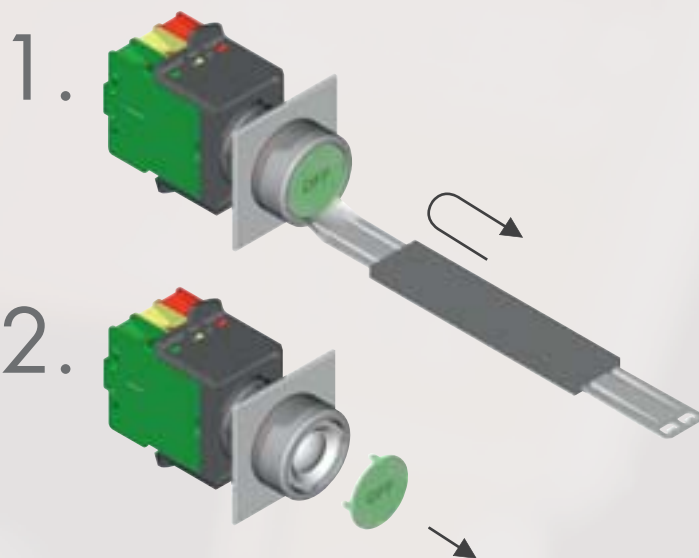
Profondeur de montage



Dimensions découpe de montage



Instructions de montage et de service



A propos de nous

Appareils de commande

→ Têtes de commande

Traversées de cloison

Tête de bouton d'arrêt d'urgence

Systèmes interface bus de terrain

RFID

Boîtiers

Interrupteurs à pédale

Blocs de jonction

Index

RONDEX-M

Ø 22,3 mm

MADE IN GERMANY



A propos de nous

Appareils de commande

Inversées de cloison

Tête de bouton d'arrêt d'urgence

Systèmes interface bus de terrain

RFID

Boîtiers

Interrupteurs à pédale

Blocs de jonction

Index

Boutons-poussoirs

les cabochons et les étiquettes doivent être commandés séparément

Illustration

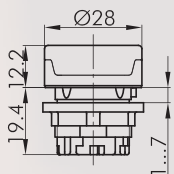
Dimensions

Description

Type

IP65

6 mm



Tête de bouton-poussoir

blocs de contact appropriés



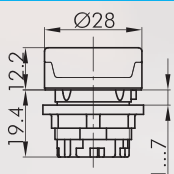
face avant : métallique/anthracite



RMCT

IP65

6 mm



Tête de bouton-poussoir lumineux à éclairage circulaire

avec cabochon, marquage sur demande

blocs de contact appropriés



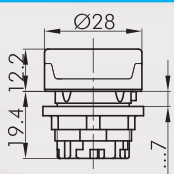
face avant : métallique/anthracite



RMCTLR

IP65

6 mm



Tête de bouton-poussoir avec fonction maintenue

blocs de contact appropriés



face avant : métallique/anthracite



RMCF

Accessoires



Cabochon plat transparent

couleur :

bleu



TG22BL

jaune



TG22GB

vert



TG22GN

clair



TG22KL

rouge



TG22RT

blanc-opale



TG22WS



Cabochon plat non-transparent

pour les boutons-poussoirs sans marquage et éclairage

couleur :

bleu



TG22GBL

jaune



TG22GGB

vert



TG22GGN

noir



TG22GSW

rouge



TG22GRT

blanc



TG22GWS



Cabochon haut transparent

couleur

bleu



KH23BL

jaune



KH23GB

vert



KH23GN

clair



KH23KL

rouge



KH23RT

blanc-opale



KH23WS

Boutons-poussoirs

Illustration

Dimensions

Description

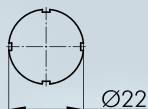
Type



Cabochon haut non-transparent

pour les boutons-poussoirs sans marquage et éclairage

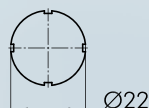
couleur :	bleu		TG22GHBL
	jaune		TG22GHGB
	vert		TG22GHGN
	noir		TG22GHSW
	rouge		TG22GHRT
	blanc		TG22GHWS



Étiquette avec inscription standard

indiquez le no. d'identification (voir les étiquettes à partir de la page 634)

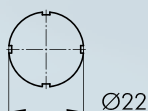
BSK...



Étiquette avec textes et et symboles sur mesure

sur demande

BSK B



Étiquette sans marquage

BSKU

IP67



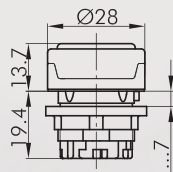
Cabochon protecteur

en silicone, jusqu'à -50°C

TK29S

IP67

6 mm



Tête de bouton-poussoir à membrane

avec capuchon protecteur transparent en silicone, jusqu'à -50°C

blocs de contact appropriés



face avant : métallique/anthracite RMCTM

Accessoires



Cabochon plat transparent

couleur :	bleu		T20FBL
	jaune		T20FGB
	vert		T20FGN
	clair		T20FKL
	rouge		T20FRT
	blanc-opale		T20FWS

A propos de nous

Appareils de commande

↑
Têtes de commande

Traversées de cloison

Tête de bouton d'arrêt
d'urgence

Systèmes interface
bus de terrain

RFID

Boîtiers

Interrupteurs à pédale

Blocs de jonction

Index

RONDEX-M

Ø 22,3 mm

MADE IN GERMANY



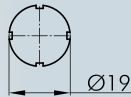
Boutons coup de poing

Illustration

Dimensions

Description

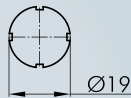
Type



Étiquette avec inscription standard

indiquez le no. d'identification (voir les étiquettes à partir de la page 634)

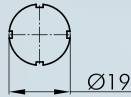
BSRX...



Étiquette avec textes et et symboles sur mesure

sur demande

BSRXB



Étiquette sans marquage

BSRXU

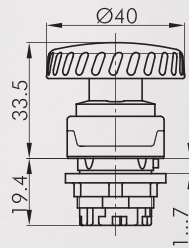


Pour d'autres arrêts d'urgence veuillez vous référer à la rubrique «Arrêts d'urgence» à partir de la page 594

Les arrêts d'urgence peuvent également être fournis avec champignon de couleur différent et en version à accrochage.

IP65

6 mm



Tête de bouton coup de poing à accrochage

d'autres couleurs du champignon sur demande, doit être monté sur un fond jaune!

fonction sécurisée : non
 visualisation d'état : non
 fonction d'assentiment : non
 collerette anti-blocage : non
 déverrouillage : rotation

norme : EN 60947-5-1, EN 60947-5-5, EN ISO 13850

blocs de contact appropriés

DS DT ET M

face avant : métallique/anthracite

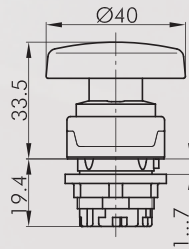
champignon : rouge



RMCV

IP65

6 mm



Tête de bouton coup de poing à impulsion

d'autres couleurs du champignon sur demande

visualisation d'état : non
 fonction d'assentiment : non
 collerette anti-blocage : non

blocs de contact appropriés

DS DT ET M

face avant : métallique/anthracite

champignon : rouge



RMCS

Têtes de commande pour potentiomètres

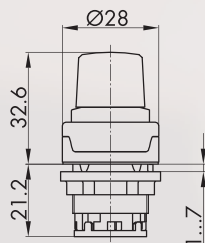
Illustration

Dimensions

Description

Type

IP65

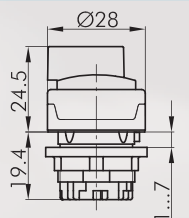


Tête de commande pour potentiomètres

pour potentiomètres avec un axe de 6 mm et filetage de M10 x 0,75
potentiomètre non fourni
longueur de l'axe : envr. 50 mm ± 2 mm fixation filetée incluse

face avant : métallique/anthracite **RMCR**

IP65



Tête de bouton tournant, fonction maintenue

blocs de contact appropriés



face avant : métallique/anthracite **RMCWA**



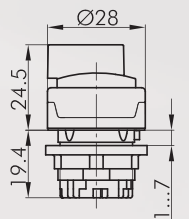
blocs de contact appropriés



face avant : métallique/anthracite **RMCWB**



IP65



Tête de bouton tournant à rappel

blocs de contact appropriés



face avant : métallique/anthracite **RMCSTA**



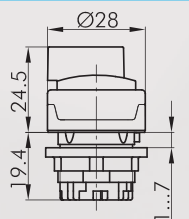
blocs de contact appropriés



face avant : métallique/anthracite **RMCSTB**



IP65



Tête de bouton tournant, maintenu gauche, rappel de droite

blocs de contact appropriés



face avant : métallique/anthracite **RMCWC**



RONDEX-M

Ø 22,3 mm

MADE IN GERMANY

SCHLEGEL
ELEKTROKONTAKT

A propos de nous

Appareils de commande

Inversées de cloison

Tête de bouton d'arrêt d'urgence

Systèmes interface bus de terrain

RFD

Boîtiers

Interrupteurs à pédale

Blocs de fonction

Index

Commutateurs à bouton tournant (à rappel/maintenu)

I = Position de contact
> = Rappel par ressort

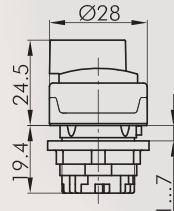
Illustration

Dimensions

Description

Type

IP65



Tête de bouton tournant lumineux, fonction maintenue

diffuseurs de lumière de couleur rouge, jaune, vert et bleu sont fournis avec le bouton

blocs de contact appropriés

DS DT ET M

face avant : métallique/anthracite



RM CWAL

blocs de contact appropriés

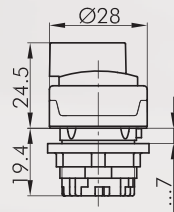
DT ET M

face avant : métallique/anthracite



RM CWBL

IP65



Tête de bouton tournant lumineux, maintenu gauche, rappel de droite

diffuseurs de lumière de couleur rouge, jaune, vert et bleu sont fournis avec le bouton

blocs de contact appropriés

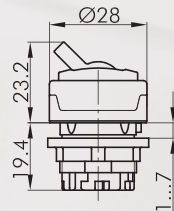
DS DT ET M

face avant : métallique/anthracite



RM CWCL

IP65



Tête de bouton à bascule

avec bascule rouge (d'autres couleurs sur demande)

blocs de contact appropriés

DS DT ET M

face avant : métallique/anthracite

couleur manette : rouge



RM CK

Commutateurs à clé (à rappel/maintenu)

I = Position de contact
> = Rappel par ressort
O = Retrait de la clé

A propos de nous
Appareils de commande
→ Têtes de commande

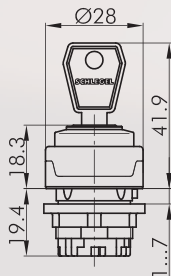
Illustration

Dimensions

Description

Type

IP65



Tête de commande à clé, fonction maintenue

avec 2 clés,
d'autres versions livrables sur demande

blocs de contact appropriés

DT ET M

face avant : métallique/anthracite



RMCSA12E

blocs de contact appropriés

DT ET M

face avant : métallique/anthracite



RMCSA13E

blocs de contact appropriés

DS DT ET M

face avant : métallique/anthracite



RMCSA14E

blocs de contact appropriés

DS DT ET M

face avant : métallique/anthracite



RMCSA15E

blocs de contact appropriés

DS DT ET M

face avant : métallique/anthracite



RMCSA17E

blocs de contact appropriés

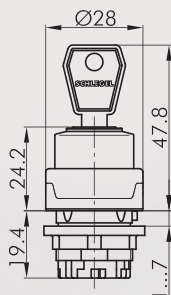
DS DT ET M

face avant : métallique/anthracite



RMCSA18E

IP65



Tête de commande à clé à rappel

avec 2 clés,
d'autres versions livrables sur demande

blocs de contact appropriés

DT ET M

face avant : métallique/anthracite



RMCSA23E

blocs de contact appropriés

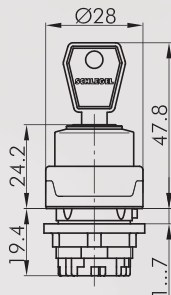
DS DT ET M

face avant : métallique/anthracite



RMCSA27E

IP65



Tête de commande à clé maintenu gauche, rappel de droite

avec 2 clés,
d'autres versions livrables sur demande

blocs de contact appropriés

DT ET M

face avant : métallique/anthracite



RMCSA24E

Traversées de cloison

Tête de bouton d'arrêt d'urgence

Systèmes interface bus de terrain

RFID

Boîtiers

Interrupteurs à pédale

Blocs de jonction

Index

RONDEX-M

Ø 22,3 mm

MADE IN GERMANY

SCHLEGEL
ELEKTROKONTAKT

A propos de nous

Appareils de commande

Traversees de cloison

Tête de bouton d'arrêt d'urgence

Systèmes interface bus de terrain

RFD

Boîtiers

Interrupteurs à pédale

Blocs de fonction

Index

Buzzers

Illustration

Dimensions

Description

Type

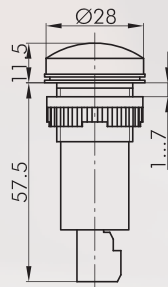
Accessoires



Clé de rechange

ESE845

clé de rechange standard; veuillez indiquer le numéro de clé pour une serrure spéciale.



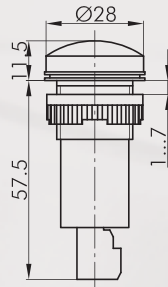
Buzzer

tension de fonctionnement : 230V~
puissance sonore : 80 dB à 10 cm de distance
profondeur de montage : 60 mm
température ambiante max. : -20°C jusqu'à 50°C
durée de vie : > 5000 h

face avant : noir



RSG-230V



Buzzer 24V

tension de fonctionnement : 18-30V AC/DC
puissance sonore : 80 dB à 10 cm de distance
profondeur de montage : 60 mm
température ambiante max. : -20°C jusqu'à 50°C
durée de vie : > 5000 h

face avant : noir



RSG-24V

Voyants

les cabochons et les étiquettes doivent être commandés séparément

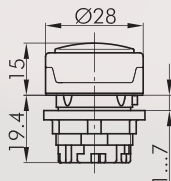
Illustration

Dimensions

Description

Type

IP65



Tête de voyant

blocs lumineux appropriés :

DS DT ET M

face avant : métallique/anthracite



RMCN

Accessoires



cabochon convexe

couleur :

- bleu
- jaune
- vert
- clair
- rouge
- blanc-opale



KF23BL
KF23GB
KF23GN
KF23KL
KF23RT
KF23WS



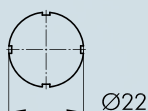
Cabochon haut transparent

couleur :

- bleu
- jaune
- vert
- clair
- rouge
- blanc-opale



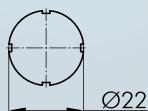
KH23BL
KH23GB
KH23GN
KH23KL
KH23RT
KH23WS



Étiquette avec inscription standard

indiquez le no. d'identification (voir les étiquettes à partir de la page 634)

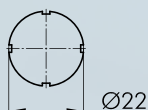
BSK...



Étiquette avec textes et et symboles sur mesure

sur demande

BSKB



Étiquette sans marquage

BSKU



Clé de montage 22

avec auto-limitation du couple de serrage
pour les séries QUARTEX-R-(JUWEL), KOMBITAST-R-(JUWEL),
RONDEX, RONDEX-M, RONDEX-(JUWEL), RVA, DUX-Basic,
SHORTRON, prises des séries RONTRON-R/-Q-(JUWEL)

S22

A propos de nous

Appareils de commande

→ Têtes de commande

Traversées de cloison

Tête de bouton d'arrêt
d'urgence

Systèmes interface
bus de terrain

RFID

Boîtiers

Interrupteurs à pédale

Blocs de jonction

Index

RONDEX-M


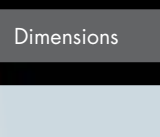

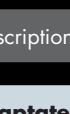


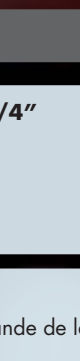
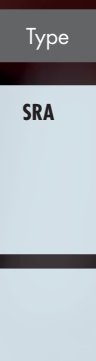
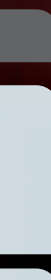
Ø 22,3 mm

MADE IN GERMANY



Accessoires pour boutons

- A propos de nous
- Appareils de commande
- Têtes de commande
- Trouvées de cloison
- Tête de bouton d'arrêt d'urgence
- Systèmes interface bus de terrain
- Rfid
- Boîtiers
- Interrupteurs à pédale
- Blocs de jonction
- Index

Illustration	Dimensions	Description	Type
		Adaptateur pour visseuse avec raccord 1/4" pour S16 et S22	SRA
		Porte-étiquette extérieur permet le marquage extérieur des têtes de commande de la série RONDEX, accepte des étiquettes autocollantes couleur : anthracite	RABT
		Etiquette autocollante gravure au laser gravure selon les spécifications du client dimensions : 19 x 27 mm	BZ23L...
		Etiquette autocollante sans marquage dimensions : 19 x 27 mm	BZ23U
		Etiquette autocollante avec inscription standard indiquez le no. d'identification (voir étiquettes pp. 634 et ss.) dimensions : 19 x 27 mm	BZ23B...
		Etiquette jaune autocollante, en PVC inscription sur demande diamètre extérieur : 75 mm perçage Ø 22.3 mm couleur : jaune	NAS_22
		Etiquette jaune à inscription quadrilingue autocollante, en PVC diamètre extérieur : 75 mm perçage Ø 22.3 mm couleur : jaune	NAS_22_548
		Extracteur cabochon universel	USK

Accessoires pour boutons

Illustration

Dimensions

Description

Type

IP65



Bouchon obturateur

pour boucher les trous de perçages non utilisés

couleur :

anthracite



BVR22

A propos de nous

Appareils de commande

↑
Têtes de commande

Traversées de cloison

Tête de bouton d'arrêt
d'urgence

Systèmes interface
bus de terrain

RFID

Boîtiers

Interrupteurs à pédale

Blocs de jonction

Index